

LE LIVRE « QUOI FAIRE » N'EXISTE PAS!

Webinaire en production bovine le 1^{er} février 2023

Henri Guimont, agronome, conseiller en production bovine,
Groupe Bovi-Expert

Michel Alexandre, producteur de bovins

Collaboration de France Bélanger, M.Sc., agronome, MAPAQ

PLAN DE PRÉSENTATION

Quels sont les postes de dépenses qui rapportent ou non en production bovine?
Comment évaluer si je fais de l'argent?
Quel est le bon moment pour faire les choses?

- *Qu'est-ce que je peux faire pour savoir si je fais de l'argent?*
- *Faire les choses quand c'est le temps!*
- *Adapter ma façon de faire selon mon environnement et mes contraintes (travail extérieur, machinerie, main-d'œuvre).*





MA FERME



Ferme Michel Alexandre

Production vache-veau

Producteur membre
La Coop Dynaco

La Coop

VBP+

Ferme enregistrée au programme

Les Producteurs de bovins du Québec
partenaires du programme de bœuf durable
sur les fermes bovines du Québec

Canada Québec

e

HISTORIQUE DE LA FERME



Saint-Roch-des-Aulnaies

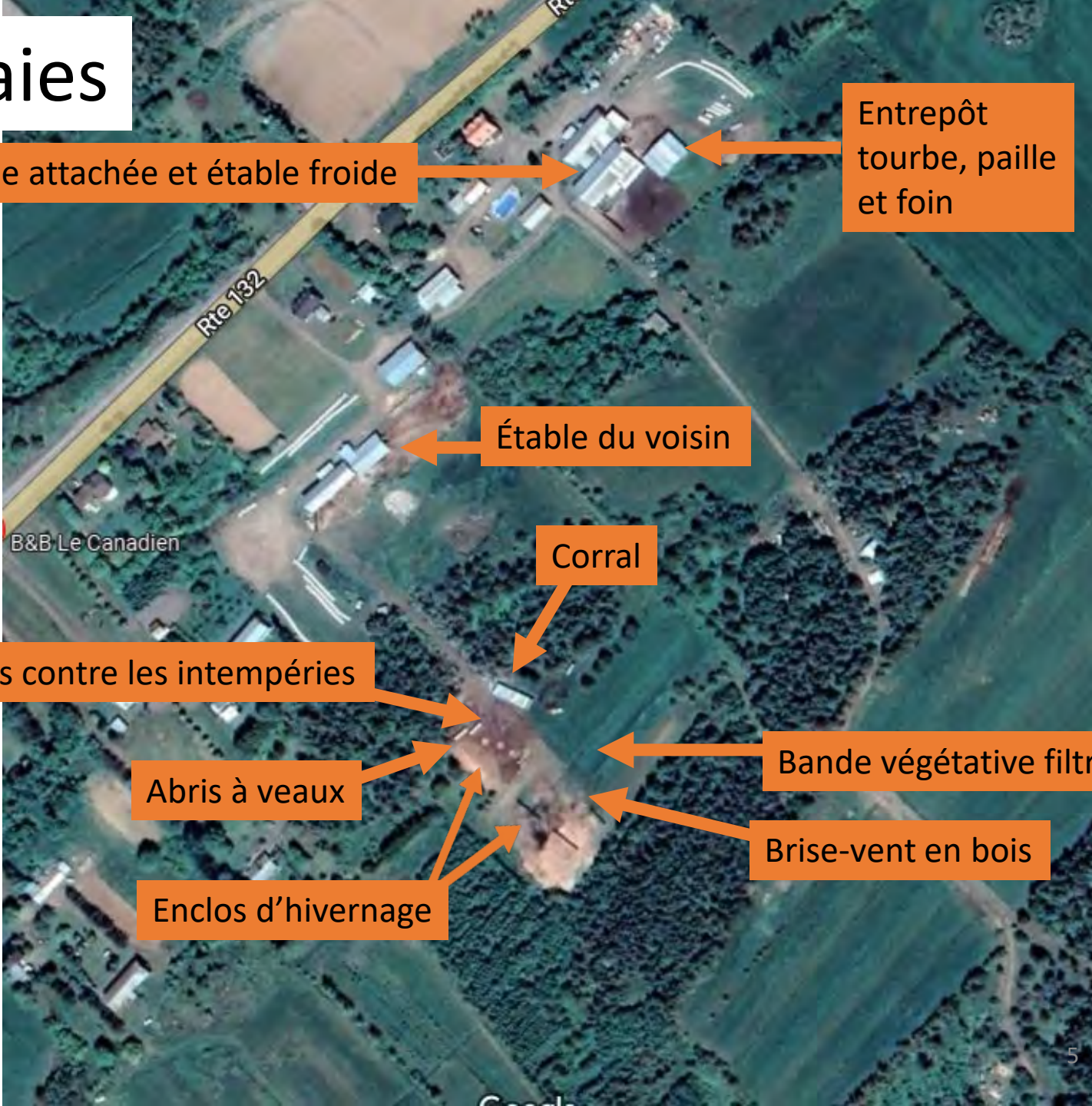
Fleuve St-Laurent



Pâturage

Étable attachée et étable froide

Entrepôt
tourbe, paille
et foin



Étable du voisin

Corral

Abris contre les intempéries

Abris à veaux

Enclos d'hivernage

Bande végétative filtrante

Brise-vent en bois



Brise-vent naturel

28 ha de pâturage
25 parcelles
Sol argileux

62 ha en prairie
10 ha en céréales

Chemin de fer

Ma structure d'entreprise

Je ne veux pas travailler dans la misère, donc :

- Je suis bien installé dans l'étable pour l'alimentation
- J'ai des pâturages aménagés pour déplacer facilement les vaches
- J'ai 3 corrals pour manipuler rapidement les animaux tout seul
- J'ai développé une génétique d'animaux calmes et performants
- J'ai une période de vêlage qui convient à mes autres tâches (érablière, bois de sciage, travail extérieur) et pour obtenir le meilleur prix pour mes veaux.



SITUATION ACTUELLE

Pâturage



25 parcelles de pâturage

SITUATION ACTUELLE

Bâtiments d'élevage



Étable attachée et étable froide



Étable du voisin

SITUATION ACTUELLE

Bâtiment d'entreposage



Tourbe

Foin sec

Paille

SITUATION ACTUELLE

Enclos d'hivernage conforme à l'environnement

À l'Est



Bande végétative filtrante dans une parcelle légèrement en pente

À l'Ouest



Enclos d'hivernage en bordure d'un boisé

Au Sud de l'enclos



Zone d'alimentation durant l'hiver

Au Nord de l'enclos



Aire à portance améliorée au printemps

SITUATION ACTUELLE

Enclos d'hivernage conforme à l'environnement



Site d'hivernage au dégel sans écoulement

SITUATION ACTUELLE

Enclos d'hivernage conforme au bien-être animal



Abris pour les veaux et
abris pour les vaches



SITUATION ACTUELLE
Enclos d'hivernage
conforme au bien-être
animal



Abri paillé au sec lors d'intempéries



Brise-vent en bois



Minéraux en bloc de 225 kg



Zone d'alimentation bien paillée en tout temps

Situation actuelle

Trois corrals : enclos d'hivernage et étables

Pour avoir moins de difficulté à manipuler seul les animaux avec un minimum de stress et pour assurer ma sécurité.

Faire mes opérations à temps pour :

- Vendre mes veaux au bon poids et obtenir plus de revenus par veau;
- Faire les traitements à temps pour le bien-être animal et diminuer les coûts vétérinaires;
- Isoler les animaux malades;
- Donner les vaccins à temps.



SITUATION ACTUELLE

Ma machinerie et mes 4 tracteurs - tous achetés usagés



SITUATION ACTUELLE

Dates de vêlage

Pourquoi des vêlages de novembre à fin février :

- J'ai plus de temps pour m'en occuper pendant cette période, car je suis trop occupé pendant la période des sucres et la saison des foins;
- Je suis bien installé l'hiver pour les vêlages en parc bien paillé;
- Je veux avoir plus d'animaux au pâturage en été pour avoir moins de balles rondes à servir durant l'hiver;
- J'obtiens des lots uniformes avec une seule période de vêlages;
- Je vends habituellement les veaux à un meilleur prix en septembre à l'encan.





SITUATION ACTUELLE

Mes 3 taureaux reproducteurs
avec un autre producteur



SITUATION ACTUELLE

Mon meilleur achat : une pailleuse pour mon enclos d'hivernage





SITUATION ACTUELLE
Mon coup de Coeur 2021-22 :
race Speckle Park

SITUATION ACTUELLE

Récolte des fourrages

- J'utilise mes relevés de rendements en balles rondes par champ afin de comparer mes prairies et d'identifier celles à renouveler.
- J'optimise le rendement des prairies et des pâturages pour avoir plus de vaches/ha.



SITUATION ACTUELLE

Mes outils de gestion

- 7 caméras de surveillance de qualité : elles permettent d'économiser du temps de sommeil et m'empêche de ne pas y aller quand cela ne me tente pas et de perdre un veau.
- Une balance pour vendre les veaux à 750 lb et obtenir le maximum de l'ASRA.
- Une identification correcte des animaux au PATBQ et à la Financière pour avoir le nombre exact de vaches et de veaux, pour être bien assuré à l'ASRA.

Prendre quelques heures occasionnellement pour bien suivre la gestion de l'entreprise sur papier.

Mon conseiller s'occupe de l'informatique.



SITUATION ACTUELLE

Choix de gestion de production pour optimiser l'efficacité de mon entreprise :

- Alimentation en enclos d'hivernage plutôt qu'en bâtiment froid
- Machinerie usagée bien entretenue versus de la machinerie neuve
- Pâturage intensif sur la plus longue période possible

Et surtout pour être heureux!

SITUATION POUR L'AVENIR

Connaître mon coût de production

C'est compliqué de calculer le coût de production, il faut l'aide d'un conseiller.

- Qu'est ce que je fais avec tous ces chiffres? Je veux comprendre et qu'on m'explique le tout avec des calculs plus simples.
- Est-ce que je dois investir? Il faut me montrer l'argent qui reste comme bénéfice net, tout en ayant en tête que je veux une meilleure qualité de vie.

- Qu'est ce qui peut affecter négativement mon revenu net?

Une de mes théories : si j'achète un tracteur neuf parce que le vieux tracteur brise souvent, les conséquences seront :

- Plus de paiements de capital-intérêt/mois;
- Plus de risques de ne pas y arriver et ne pas faire de bénéfices;
- Plus de stress financier et de détresse possible;
- Moins d'argent pour les loisirs et mes coups de cœur.



SITUATION POUR L'AVENIR

Parc de machineries, rien à changer!

Avoir un équilibre entre la nécessité d'en posséder et la dépense associée sans affecter la performance :

- 4 tracteurs usagés pour diminuer les paiements mensuels
- 2 faucheuses usagées
- 2 presses à balles rondes usagées
- 1 enrobeuse à boudins usagée sans électronique pour simplifier les réparations
- 1 épandeur à fumier usagé
- 1 pailleuse pour sauver du temps

Objectif : faire l'entretien de la machinerie à temps et s'il y a un bris de machinerie, en avoir une autre pour dépanner.

Je veux éviter de m'endetter jusqu'au cou!

SITUATION POUR L'AVENIR

Ma gestion plus intensive de mes pâturages me procurera encore plus d'avantages financiers!

J'économise encore plus avec l'augmentation du coût des intrants sur :

- Le plastique et les cordes à balles rondes
- Le temps de main d'œuvre pour faire les balles rondes
- La longévité du tracteur en faisant moins d'heures par année
- La consommation de carburant
- Les coûts d'opération du chantier de récolte
- Les coûts de réparation mécanique
- Le temps pour alimenter le troupeau



Et j'ai ce qu'il faut pour aller voir régulièrement mes vaches et mes veaux.

PERFORMANCES TECHNIQUES

Même les étudiants peuvent influencer nos décisions d'entreprise!

Il y a quelques années, j'ai remplacé mon bœuf Limousin par un bœuf Charolais parce qu'un groupe d'étudiants de l'ITA m'avaient bien démontré, preuves à l'appui, que ce serait plus rentable pour mon entreprise.



POUR L'AVENIR

Comment augmenter mon revenu?

Par exemple, comme j'ai trop de foin et il y a du pâturage disponible tard à l'automne :

- J'ai le choix de garder une partie de mes veaux plus longtemps, les sevrer et les vendre à un poids plus élevé.
- Je peux faire du « bale grazing » pour les pâturages à renouveler.

Mon conseiller a fait les calculs et c'est rentable quand il ajoute l'ASRA pour bouvillons.

Cela me permet d'augmenter mes revenus par l'intérieur au lieu d'augmenter mon nombre de têtes.

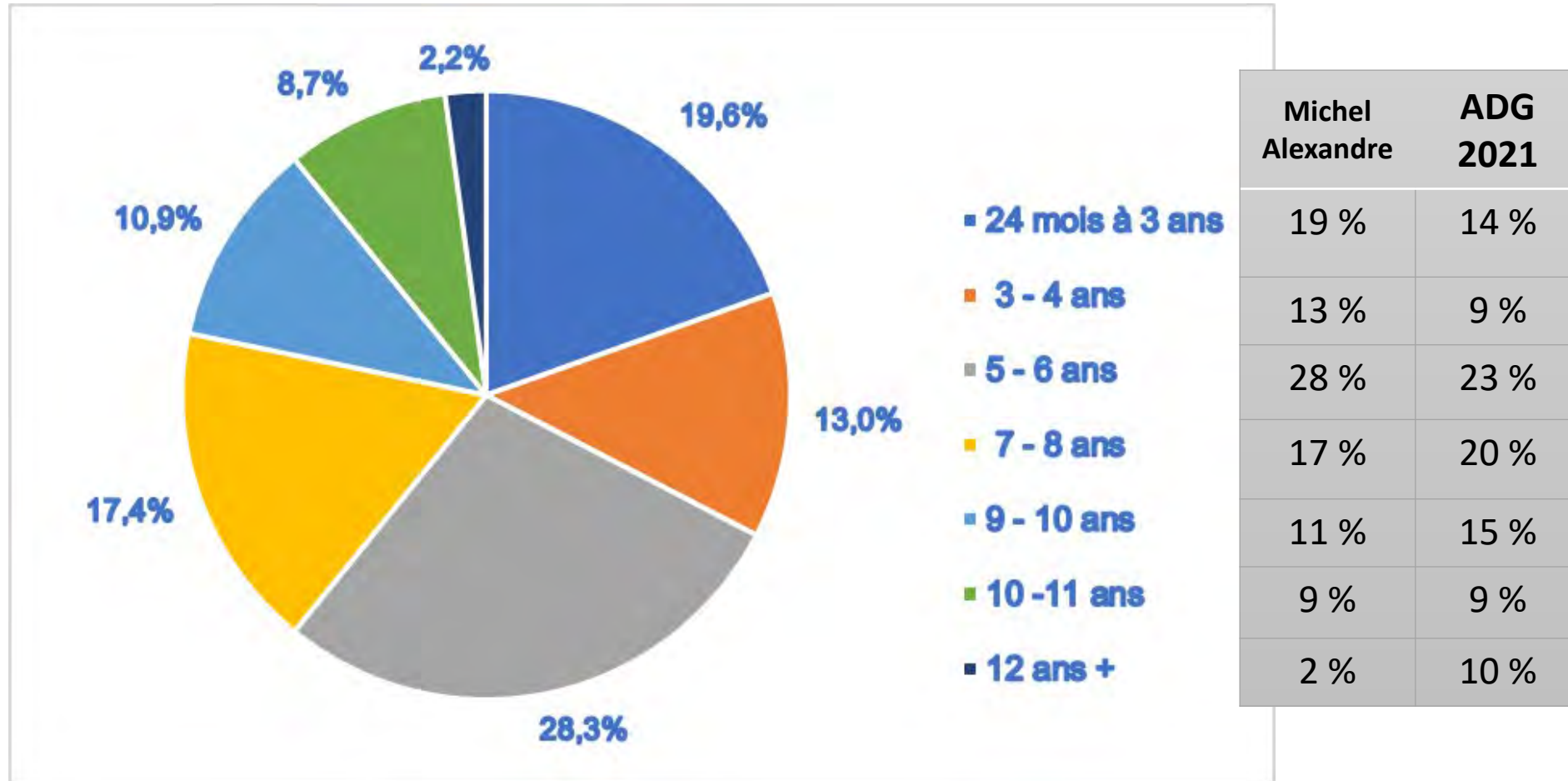


ANALYSE DES RÉSULTATS TECHNICO-ÉCONOMIQUES

RÉSULTATS DES VEAUX VENDUS À L'ENCAN EN 2021

NOMBRE	SEXE	POIDS (lb)	ÂGE (j)	GMQ (lb/j)	\$/VEAU	\$/VEAU AVEC ASRA NET
12	F	806	281	2,57	1 399	2 157
24	M	776	241	2,88	1 558	2 316

ANALYSE DES RÉSULTATS TECHNICO-ÉCONOMIQUES



RÉPARTITION EN FONCTION DU GROUPE D'ÂGE DES VACHES

ANALYSE DES RÉSULTATS TECHNICO-ÉCONOMIQUES

Strate d'âge	Michel Alexandre	Moyenne ADG 2021
Moins de 6 ans	60 %	46 %
Plus de 10 ans	11 %	19 %
Âge moyen au vêlage	6 ans	5 ans 11 mois

Nombre d'entreprises participantes ADG 2021 : 18 avec 150 vaches en moyenne

Selon l'année financière : au 31 décembre 2021

ANALYSE DES RÉSULTATS TECHNICO-ÉCONOMIQUES

	Michel Alexandre	FERMES ADG 2021	PATBQ
INVENTAIRE (nb de vaches)	48	124	91
INTERVALLE VÊLAGE (j)	350	367	367
1^{er} VÊLAGE (%)	16	10	16
TAUX DE VÊLAGE (%)	93		
INSÉMINATION ARTIFICIELLE (%)	12	36	36
POIDS DES VEAUX VENDUS (lb)	787	748	
ÂGE DES VEAUX VENDUS (jours)	252	292	
GMQ corrigé à 200 jours (lb/j)	3,02	2,49	2,64

ANALYSE DES RÉSULTATS TECHNICO-ÉCONOMIQUES

REPRODUCTION – PÉRIODE DE VÊLAGE - 2021

PÉRIODE DE VÊLAGE	PROPORTION VÊLAGE (%)	SAILLIE 30j (jours)	SAILLIE 60j (jours)
JAN. - MARS	32	34	88
OCT. – DÉC.	66	66	76

ANALYSE DES RÉSULTATS TECHNICO-ÉCONOMIQUES

RÉSULTATS DES VEAUX VENDUS À L'ENCAN EN 2021

SEXE	NOMBRE	POIDS (lb)	ÂGE (j)	GMQ (lb/j)	\$/VEAU	\$/VEAU AVEC ASRA NET
F	12	806	281	2,57	1 399	2 157
M	24	776	241	2,88	1 558	2 316

- 76 % DES VEAUX VENDUS À PLUS DE 750 LB
- Excédant du poids admissible à l'ASRA vache-veau : 2 046 lb
- ASRA bouvillons : minimum 1 500 lb

ANALYSE FINANCIÈRE DES RÉSULTATS

PORTRAIT FINANCIER DE L'ENTREPRISE ET ADG EN 2021

	MICHEL ALEXANDRE (%)	MOYENNE ADG 2021 ¹ (%)	ÉCART
PRODUITS	100	100	
CHARGES	63	61	+
MARGE (avant salaires et paiements)	37	39	-

¹Nombre d'entreprises participantes ADG 2021 : 18 avec 150 vaches en moyenne

Selon l'année financière : au 31 décembre 2021

ANALYSE STANDARD AU COÛT VACHE-VEAU : LES CHARGES

		FERME	MOYENNE	
CHARGES VARIABLES		M.A.	ADG 2021	ÉCART
		\$/vache	\$/vache	
CHARGES FIXES VARIABLES	ALIMENTS CONCENTRÉS	107	76	+
	CÉRÉALES DE LA FERME	226	20	+
	FOURRAGES DE LA FERME	596	929	-
	FOURRAGES ACHETÉS	0	42	-
	FRAIS VÉTÉRINAIRE	87	47	+
	LITIÈRE ACHETÉE ET PRODUITE	249	76	+
	ENTRETIEN ET CARBURANTS	27	21	+
	FORFAIT FUMIER	42	17	+
	SALAIRES PAYÉS	60	84	-

ANALYSE DU BÉNÉFICE DU SECTEUR VACHE-VEAU 2021

\$/vache	MICHEL ALEXANDRE	ADG 2021	ÉCART
VEAUX PRODUITS	1 294	1 269	+
ASRA brut	744	792	-
Autres revenus	30	14	+
CHARGES VARIABLES	1 479	1 601	-
CHARGES FIXES	599	434	+
BÉNÉFICE (PERTE) avant retraits	(10)	40	-

POUR L'AVENIR

Comment ça coûte faire un veau?

- Ce n'est pas intéressant de faire les calculs, mais c'est nécessaire si je veux cibler les points à améliorer.
- Le conseiller Bovi-Expert et le conseiller en gestion nous enlèvent cette épine du pied et ils peuvent nous aider à performer davantage.
- **De simples calculs peuvent :**
 - M'expliquer pourquoi il manque de l'argent à la fin du mois.
 - Me faire comprendre l'aspect financier de toute décision.
 - Me donner le pourcentage des dépenses sur le prix des veaux.
 - Me faire réaliser que mon prix moyen à l'encan était de 1 600 \$/veau en 2022.

Comment ça coûte faire un veau?

Avoir des barèmes de base pour avoir un maximum de revenus par veau :

- 1 600 \$/veau à l'encan
- 750 lb/veau
- GMQ supérieur à 2,5 lb/jour

Avec les calculs d'Henri, je sais si je fais de l'argent et ce que je peux faire pour en faire encore plus!



COMMENT CONTRÔLER SES DÉPENSES?

Machinerie

Main d'œuvre

Investissement



COMMENT AUGMENTER SES REVENUS

Gestion du temps

Main d'œuvre

Efficacité de l'entreprise

Diversité des revenus

Moment de vente des veaux à l'encan



MES CONSTATS APRÈS 23 ANS EN PRODUCTION BOVINE

- La recherche constante d'amélioration a contribué à la réussite de mon entreprise (formation continue, services-conseils, visites d'entreprises bovines).
- Chaque investissement est **TOUJOURS fait dans l'objectif de diminuer le temps de travail et la charge financière.**

CONCLUSION


- Le manuel d'instruction est différent d'une ferme à l'autre et c'est pourquoi un Bovi-Expert et un conseiller en gestion peuvent vous :
 - Aider dans vos investissements et vos changements de gestion et vos façons de faire;
 - Faire des calculs rapides avec des indicateurs faciles pour savoir si vous pouvez faire tel investissement ou non;
 - Permettre de comprendre les chiffres de production plus compliqués que le GMQ et le taux de mortalité, comme par exemple les ÉPD/ABC;
 - Analyser tous les secteurs de l'entreprise et vous permettre de faire des changements.



CONCLUSION

- Il n'est pas rentable de prendre une décision d'investissement sur le coup des émotions, parce qu'on est écoeuré d'une situation. Il faut prendre le temps d'y penser et de calculer avant d'investir.
- Cela prend du temps, les changements de gestion ne se font pas dans une année.





J'espère que vous n'avez
plus rien à dire!
C'est assez tous ces chiffres!
Une chance que je suis une
vache et que je ne sais pas
calculer comme un humain!

Merci !