

Rapport réalisé dans le cadre du sous-volet 3.1 - Approche régionale du programme Prime-Vert

Rapport final
Campagne de sensibilisation sur la berce du Caucase

Véronique Brochu, coordonnatrice de la Campagne de sensibilisation sur la berce du Caucase
Conseil de bassin de la rivière Etchemin (CBE)

31 mars 2014

Les résultats, opinions et recommandations exprimés dans ce rapport émanent de l'auteur ou des auteurs et n'engagent aucunement le ministère de l'Agriculture, des Pêcheries et de l'Alimentation.

Rapport final

Campagne de sensibilisation sur la berce du Caucase

Véronique Brochu, coordonnatrice de la Campagne de sensibilisation sur la berce du Caucase¹

Carole Rouillard, directrice générale¹

Elise Fortin, coordonnatrice du Projet du ruisseau Fourchette 2010-2014¹

Réal Turgeon, maire de Saint-Isidore²

Martin Boisvert, conseiller municipal²

Véronique Samson, agronome³

Annie Goudreau, conseillère en agroenvironnement⁴

Durée : 03/02/2014 – 31/03/2014

Résumé du projet

La berce du Caucase a des conséquences néfastes sur l'environnement et la santé humaine. Elle envahit présentement les berges du ruisseau Fourchette, lequel est situé en milieu agricole. Le CBE et ses partenaires locaux ont informé les producteurs agricoles et la population de la présence de cette plante envahissante sur le territoire de la Municipalité de Saint-Isidore. La campagne de sensibilisation sur la berce du Caucase a permis la réalisation d'outils de communication diverses: panneaux routiers, image graphique (logo), affiches informatives (posters), affiche dans le hall de la mairie, signet, fiche informative, soirée d'information et avis aux professionnels de la santé. Les indicateurs de résultats pour la campagne de sensibilisation ont donc été atteints et seront poursuivis notamment avec le nombre d'appels reçus à la Municipalité durant la saison estivale.

¹ Conseil de bassin de la rivière Etchemin (CBE)

² Municipalité de Saint-Isidore

³ Club de fertilisation de la Beauce inc.

⁴ Ministère de l'Agriculture, des Pêcheries et de l'Alimentation du Québec

Résultats

Des panneaux routiers ont été réalisés et seront installés ce printemps près des axes routiers croisant le ruisseau Fourchette (rang St-Pierre, route Kennedy et rang de la Grande Ligne). Un panneau financé par la Municipalité de Saint-Isidore sera également présent sur le rang de la Rivière (figure 1).

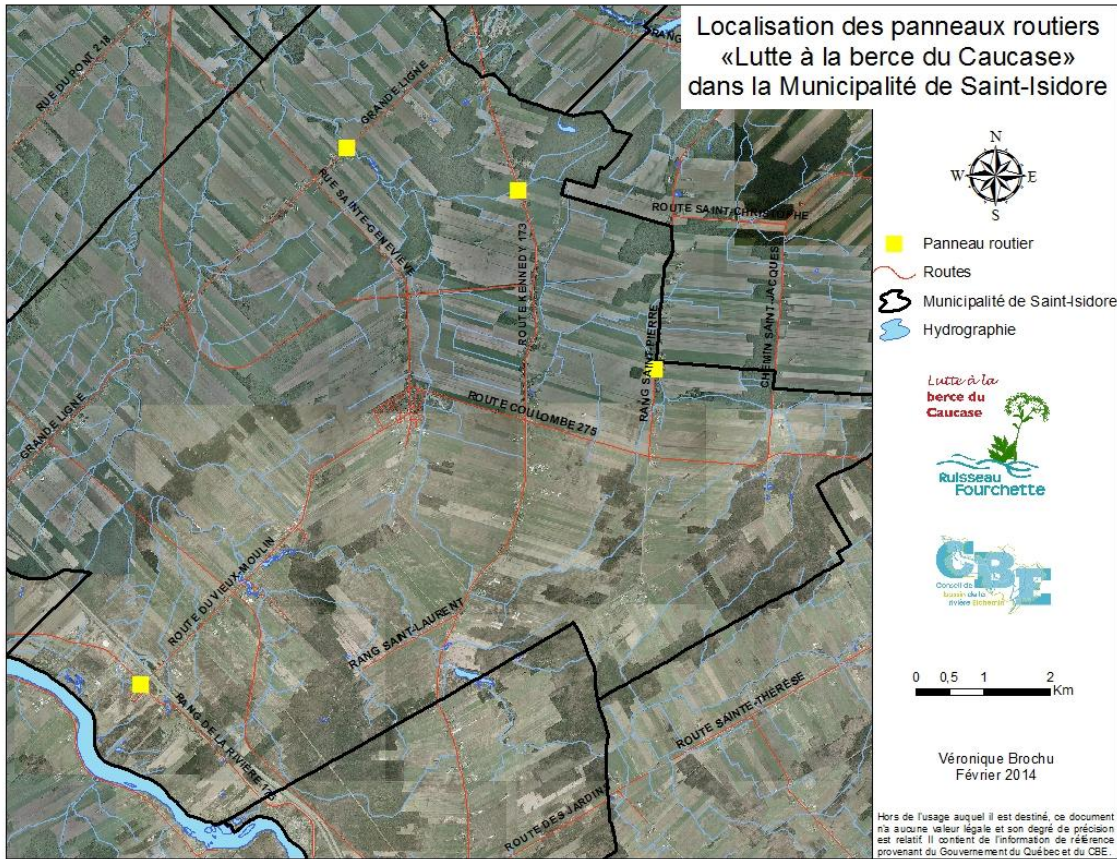


Figure 1: Carte de localisation des panneaux routiers dans la Municipalité de Saint-Isidore

Une image graphique (logo) a été créée afin d'établir un lien entre le ruisseau Fourchette et cette plante envahissante (figure 2). De plus, des affiches informatives (posters) ont été mises en place dans les dépanneurs, épiceries, service de garde, bureau de poste et à la municipalité (annexe 2). Une dernière affiche, plus complète, se trouve dans le hall de la mairie de Saint-Isidore (annexe 3). Un signet et une fiche informative sur la berce du Caucase provenant de la Ville de Lévis ont été adaptées (annexes 4 et 5). Les signets sont disponibles à la caisse populaire, au CBE et à la municipalité. Ils seront également distribués par la poste dans chaque foyer ce printemps. La fiche est présente sur le site internet de

*Lutte à la
berce du
Caucase*



Figure 2 : Image graphique

la Municipalité de Saint-Isidore ainsi qu'une carte de localisation des plants de berce connus sur le territoire (annexe 6). Un avis aux professionnels de la santé oeuvrant sur le territoire de la Nouvelle-Beauce, Bellechasse et Lévis a été rédigé (annexe 7). Il sera distribué lorsque les démarches seront complétées de ce côté.

L'invitation à la soirée d'information du 11 mars dernier a été publiée sur le réseau social «Facebook» de la municipalité, dans le journal municipal «Entre-Nous» et distribuée par la poste (annexe 8). Cette rencontre informative a été bien reçue par les 43 producteurs agricoles et citoyens présents. M. Réal Turgeon, maire de Saint-Isidore, s'est adressé à la population (figure 3). Les conférenciers présents étaient : Mme Annie Goudreau du MAPAQ, M. Claude Lavoie de l'Université Laval, Mmes Elise Fortin et Véronique Brochu du CBE. La



Figure 3 : Soirée d'information sur la berce du Caucase

soirée a permis d'informer au niveau du financement disponible au ministère de l'Agriculture, des Pêcheries et de l'Alimentation du Québec, de démystifier la berce du Caucase, de présenter le plan d'action pour la Municipalité et de faire part de la Campagne de sensibilisation sur la berce du Caucase. Les agriculteurs et les citoyens se sont vu remettre une fiche du participant et le document d'identification produit par le Ministère du Développement Durable, de l'Environnement, de la Faune et des Parcs (MDDEFP) (annexes 9 et 10).

Finalement, un comité de travail s'est réuni à deux reprises. Les intervenants du milieu désirent poursuivre leur implication afin de contribuer à l'éradication de la berce du Caucase en territoire agricole.

Personnes à contacter pour informations

Nom	Coordonnées
Véronique Brochu , coordonnatrice de la Campagne de sensibilisation sur la berce du Caucase, CBE	584, Route Bégin, Suite 205 Saint-Anselme, (Québec) G0R 2N0 Téléphone : 418-885-0043 Télécopieur : 418-885-1408 Courriel: vbrochu@cbetchemin.qc.ca
Carole Rouillard , directrice générale, CBE	584, Route Bégin, Suite 205 Saint-Anselme, (Québec) G0R 2N0 Téléphone : 418-885-0043 Télécopieur : 418-885-1408 Courriel: cbe@cbetchemin.qc.ca
Elise Fortin , coordonnatrice du Projet du ruisseau Fourchette 2010-2014, CBE	584, Route Bégin, Suite 205 Saint-Anselme, (Québec) G0R 2N0 Téléphone : 418-885-1406 Télécopieur : 418-885-1408 Courriel: efortin@cbetchemin.qc.ca

Réal Turgeon , maire, Municipalité de Saint-Isidore	128, route Coulombe Saint-Isidore (Québec) G0S 2S0 Téléphone : (418) 882-5670 Télécopieur : (418) 882-5902
Martin Boisvert , conseiller municipal, Municipalité de Saint-Isidore	128, route Coulombe Saint-Isidore (Québec) G0S 2S0 Téléphone : (418) 882-5670 Télécopieur : (418) 882-5902
Véronique Samson , agronome, CFB	111, rue Principale O, Sainte-Hénédine, QC G0S 2R0 Téléphone:418-935-3531
Annie Goudreau , conseillère en agroenvironnement, MAPAQ	Direction régionale de la Chaudière-Appalaches 675, route Cameron, bureau 100 Sainte-Marie (Québec) G6E 3V7 Téléphone: 418-386-8116, poste 1520 Télécopieur: 418-386-8345 Courriel: annie.goudreau@mapaq.gouv.qc.ca

Remerciements des partenaires

Nous tenons à remercier les partenaires financiers du projet : la Municipalité de Saint-Isidore et le Ministère⁵. Également, merci à tous les collaborateurs qui ont permis la réalisation de ce projet de sensibilisation.

Annexes

Annexe A

On y retrouve les pièces justificatives des dépenses. Le rapport financier sur fichier Excel est joint au présent envoi.

Annexe B

Il regroupe les annexes 1 à 10 mentionnés dans ce document.

⁵ Ce projet a été réalisé dans le cadre du sous-volet 3.1 du programme Prime-Vert, — Approche régionale avec une aide financière du ministère de l'Agriculture, des Pêcheries et de l'Alimentation.