

# Faire mieux faute de faire plus?

Andrée-Anne Gingras, agr., M.Sc.

Collaborateur : René Roy, agr., Agroéconomiste R & D

*Valleyfield, 28 janvier 2016*

valacta

CENTRE  
D'EXPERTISE  
EN PRODUCTION  
LAITIÈRE

# On discute de...

- Est-ce pire aujourd'hui qu'avant?
- Des opportunités à votre portée
- Beaux principes...mais en pratique?
  - Regard global
  - Priorisation
  - Objectif et plan d'action
- Conclusion

valacta

CENTRE  
D'EXPERTISE  
EN PRODUCTION  
LAITIÈRE

# Est-ce pire qu'avant?

## Avec plafonnement

- Quota vendu divisé entre les acheteurs
- Prix: 25 000 \$
- % demande comblée <sup>1</sup> : 8,8 % en moyenne
- Augmentation maximale possible (achat + marge):
  - 15 % du quota moyen régional
- Délai de récupération <sup>2</sup>  
**7,9 années**

## Sans plafonnement

- Quota vendu attribué aux mises plus élevées
- Prix: 40 640 \$ <sup>3</sup>
- Croissance possible...?
- Délai de récupération <sup>2</sup>  
**15,0 années**

<sup>1</sup> PLQ, vente janvier 2015 – décembre 2015

<sup>2</sup> Marge sur **charges variables** avant M.O., Agritel 2014

<sup>3</sup> Moyenne des prix 2015 Alberta et Colombie-Britannique

# Agir sur la marge...sans grossir !

## Les revenus inexploités

- Production non-reportable
- Journées supplémentaires
- Ratio SNG/G bas (vente de protéine)
- Primes à la qualité

## Les dépenses inutiles.

- Production hors-quota
- Surplus d'animaux:
  - taux de gras faible
  - Intervalle vêlages
  - élevage/réforme
- Alimentation mal adaptée/mal suivie:
  - Qualité des fourrages
  - Combinaison concentrés
- Travail:
  - surcharge
  - mauvaise-planification

## Portrait de la production de lait dans la région:

	Nb	Quota moyen avec marges ( kg m.g.)	Production non-reportable ( kg m.g.)	Production hors quota ( kg m.g.)	Production supplémentaire jours additionnels ( kg m.g.)
Producteurs ayant livré <b>tous</b> les mois	457	63,1	372	72	509 (35%)

PLQ, région Montérégie Ouest, janvier à décembre 2015

valacta

CENTRE  
D'EXPERTISE  
EN PRODUCTION  
LAITIÈRE

# Portrait des livraisons de lait dans la région:

	Nb	Quota moyen avec marges (kg m.g.)	Production non-reportable (kg m.g.)	Production hors quota (kg m.g.)	Production supplémentaire jours additionnels (kg m.g.)
Producteurs ayant livré <b>tous</b> les mois	457	63,1	372	72	509 (35%)
Producteurs NR	116 (25%)	52,0	1 465	2	58 (14%)

PLQ, région Montérégie Ouest, janvier à décembre 2015

valacta

CENTRE  
D'EXPERTISE  
EN PRODUCTION  
LAITIÈRE

# Portrait des livraisons de lait dans la région:

	Nb	Quota moyen avec marges (kg m.g.)	Production non-reportable (kg m.g.)	Production hors quota (kg m.g.)	Production supplémentaire jours additionnels (kg m.g.)
Producteurs ayant livré <b>tous</b> les mois	457	63,1	372	72	509 (35%)
Producteurs NR	116 (25%)	52,0	1 465	2	58 (14%)
Producteurs HQ	61 (13%)	62,5	0	414	701 (52%)

PLQ, région Montérégie Ouest, janvier à décembre 2015

valacta

CENTRE  
D'EXPERTISE  
EN PRODUCTION  
LAITIÈRE

## Portrait des livraisons de lait dans la région:

	Nb	Quota moyen avec marges (kg m.g.)	Production non-reportable (kg m.g.)	Production hors quota (kg m.g.)	Production supplémentaire jours additionnels (kg m.g.)
Producteurs ayant livré <b>tous</b> les mois	457	63,1	372	72	509 (35%)
Producteurs NR	116 (25%)	52,0	1 465	2	58 (14%)
Producteurs HQ	61 (13%)	62,5	0	414	701 (52%)
Producteurs jours supplémentaires	408 (89%)	63.9	116	80	570 (38%)

PLQ, région Montérégie Ouest, janvier à décembre 2015



# Impact sur la marge:

	A récupérer sur quota de base	Marge sur journées supplémentaires	Marge supplémentaire
Producteur N.R.	1 465 kg x 8,30 \$ <sup>1</sup>	1 087 kg x 8,30 \$	<b>21 200 \$</b>
Producteur H.Q.	414 kg x 9,51 \$ <sup>2</sup>	737 kg x 8,30 \$	<b>10 100 \$</b>
Producteur sans N.R. ou H.Q.		1 005 kg x 8,30 \$	<b>8 300 \$</b>

<sup>1</sup>Marge sur charges variables avant M.O.: prix 2015 PLQ, charges variables 2014  
Agritel

<sup>2</sup>Charges variables avant M.O.

valacta

CENTRE  
D'EXPERTISE  
EN PRODUCTION  
LAITIÈRE

# Vendre plus avec le même quota

- ↑ ratio SNG/G car seuil maximum à 2,35
  - Moyenne régionale = 2,23 moyenne 12 mois
  - > viser moyenne de 2,26 ?

Quota moyen 63,1 .... ↑ 1,7 kg de prot./jour

8,12 \$/kg <sup>1</sup>= 13,80 \$/ jour

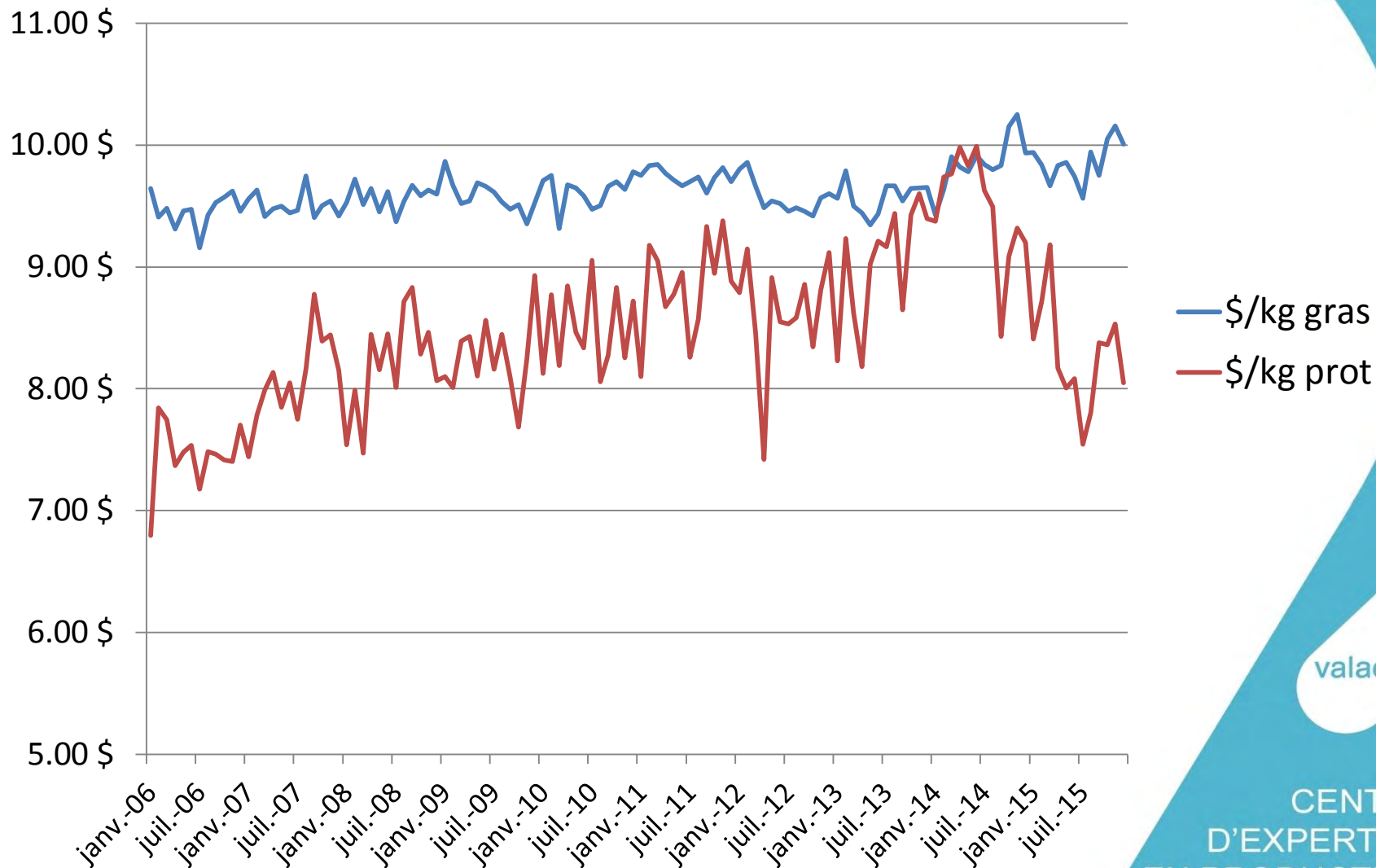
*ou 0,90 \$/hl ou 5 000 \$/an*

Combien de tonnes de protéine de plus à acheter?

<sup>1</sup> prix net moyen en 2015

# Évolution du prix payé au producteur

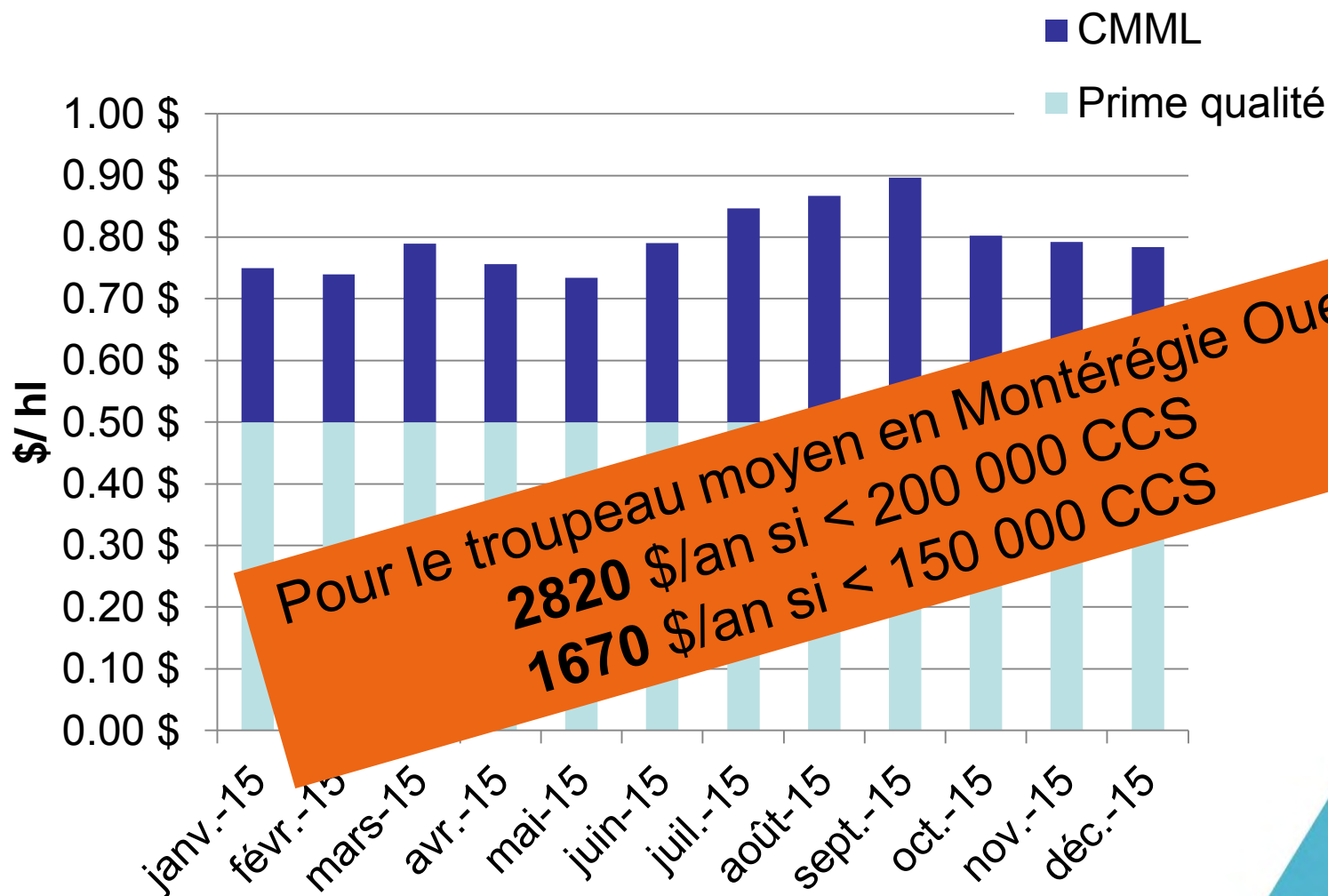
Prix des composants - 2006 -2015



valacta

CENTRE  
D'EXPERTISE  
EN PRODUCTION  
LAIÈRE

# Additionner les primes...



valacta

CENTRE  
D'EXPERTISE  
EN PRODUCTION  
LAITIÈRE

L'évidence:

« Les animaux les plus économiques sont ceux qu'on n'a pas besoin de soigner ».

valacta

CENTRE  
D'EXPERTISE  
EN PRODUCTION  
LAITIÈRE

# Une vache de plus, une vache de moins...

## Coûts de base:

*alimentation d'entretien, vétérinaire, insémination, fournitures d'étable, litière, ..., temps de travail + élevage de sa remplaçante.*

**3 445 \$ / vache / année<sup>1</sup>**

<sup>1</sup> vache Holstein, Valacta 2015

**Les animaux en moins:  
du lait « plus riche »!**

**Taux de gras adéquat pour la ferme moyenne :**

**↑ m.g. de 3,90 à 4,10 kg/hl =**

**↓3 vaches et 2 génisses**

**libère environ 4 ha en fourrages**

valacta

CENTRE  
D'EXPERTISE  
EN PRODUCTION  
LAITIÈRE

Les animaux en moins:  
jours moyens en lactation plus bas

Efficacité de la reproduction (intervalle entre vêlages):

vache à 9500 kg à 305 jrs

=> intervalle 390 jrs= 9400 kg/365 jrs

=> intervalle 460 jrs= 8900 kg/365 jrs

↓ 3 vaches et 2 génisses

libère environ 4 ha en fourrages

valacta

CENTRE  
D'EXPERTISE  
EN PRODUCTION  
LAITIÈRE



# Économies et animaux en moins: la période de tarissement

- Coût quotidien en fourrage, minéral, litière, travail, logement, ... = **4,00 \$**
- Période de tarissement moyenne pour troupeaux clients: 65 jours <sup>1</sup>
- Si 25 % tarissement court et 75 % à 60 jours, moyenne ↓ à 54 jours.
  - économie sur frais de tarissement (**2000 \$**)
  - plus de lait produit par vache... ↓ **1 va**

<sup>1</sup> Évolution de la production laitière québécoise 2014, Valacta

# Les animaux en moins: le remplacement

- Taux de réforme de 40 % pour 63 vaches  
= **26 génisses à faire vêler par année.**
- Taux de mortalité/élimination des génisses  
de 4 % (entre le 2<sup>e</sup> jour après la naissance et le  
vêlage)
- = **2 génisses de plus à garder**
- Âge au premier vêlage de 28 mois =>  
**61 génisses en inventaire**

# Les animaux en moins: le remplacement

- Taux de réforme de 40 % pour 63 vaches  
= **26 génisses à faire vêler par année.**

- Taux de mortalité/élimination  
des génisses

Taux de réforme 32 %, mortalité 3 %, vêlage à 24 mois  
= **42 génisses en inventaire.**

**19 génisses en moins !**

- Taux de premier vêlage de 28 mois =>  
**61 génisses en inventaire**

# Économie:

marge sur coût d'alimentation en \$/kg de m.g.

	Concentrés	Fourrages	Total	Lait/va (kg lait)	Marge
Moyenne:	3,55	2,89	6,44	8950	<b>13,38</b>
20% plus efficace	3,11	2,82	5,93	9100	<b>15,26</b>
20% moins efficace	4,07	3,20	7,27	8250	<b>11,67</b>

Source: Agritel 2014

# Économie:

marge sur coût d'alimentation en \$/kg de m.g.

	Concentrés	Fourrages	Total	Lait/va (kg lait)	Marge
Moyenne:	3,55	2,89			38
20% plus efficace				8100	15,26
2		3,20	7,27	8250	11,67

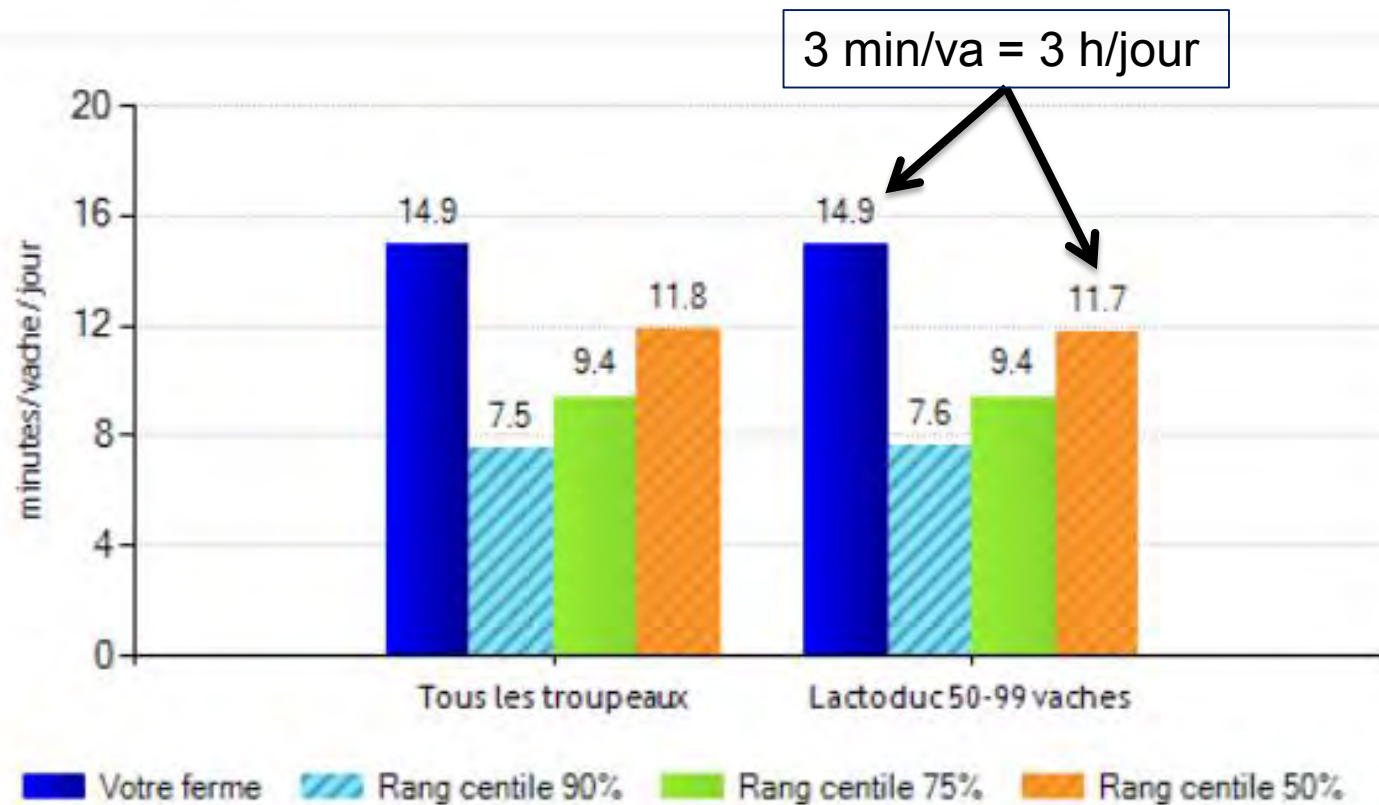
**1 \$/kg m.g. = 63 \$/ jour ou 23 000 \$/an**

Source: Agritel 2014

valacta

CENTRE  
D'EXPERTISE  
EN PRODUCTION  
LAITIÈRE

# Économie: Temps de travail



valacta

CENTRE  
D'EXPERTISE  
EN PRODUCTION  
LAITIÈRE

# Économie: temps qui pourrait être mieux investi?

Même revenu et moins de travail !!!  
Sauver des salaires?  
Plus de temps pour la gestion \$\$\$?  
Horaire plus intéressant pour les employés?  
Plus facile de se faire remplacer?  
Plus de temps libre?

Rang centile 75%  Rang centile 50%

valacta

CENTRE  
D'EXPERTISE  
EN PRODUCTION  
LAITIÈRE

...Faire mieux à défaut de faire plus?

C'est beau les grands principes mais  
par où je commence **chez-nous demain matin?**

Cas pratique de la Ferme  
Gains Potentiels

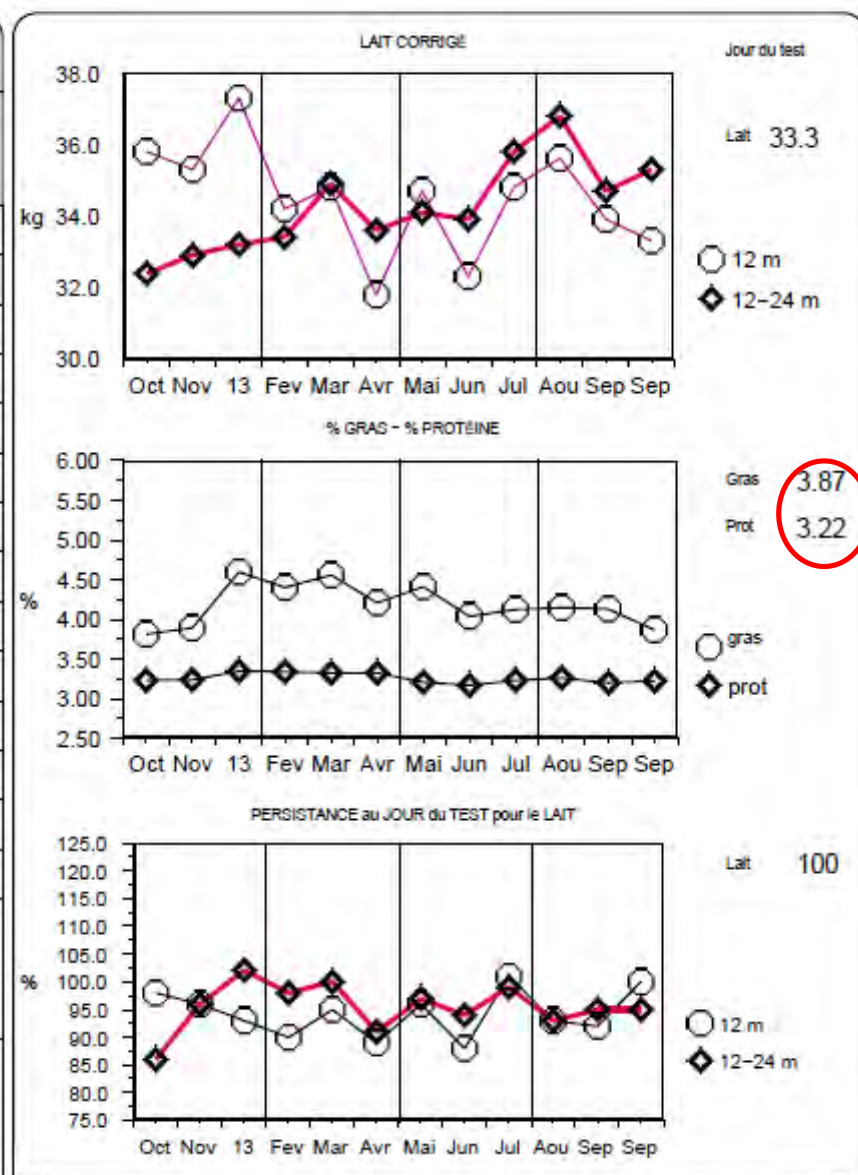
valacta

CENTRE  
D'EXPERTISE  
EN PRODUCTION  
LAITIÈRE



# Rapport Production et gestion

DESCRIPTION	PROFIL / LACTATION					STATISTIQUES COMPARATIVES	
	Jour du Test				12 Mois	Moyenne Régionale	20 % Supérieurs
	1 re	2 e	3 e et plus	Troupeau	Troupeau		
# Lactation							
# de Vaches	20	17	32	69	71.7	57	65
Vaches dans le Troupeau %	29	25	46	100	100		
# Jours en Lactation	175	129	157	154	275	309	299
Vaches en Lactation	16	16	31	63	62.1	50	56
Vaches en Lactation %	80	94	97	91	87	87	87
Quantité de Lait kg	22.2	26.0	29.6	26.6	9609	9032	10595
Age au Vêlage aa - mm	2-1	3-2	5-2	3-9	4-0	4-1	3-10
Poids Moyen du Troupeau kg	606	680	709	673	678	654	672
Vaches Sorties du Troupeau	1		4	5	35	21	26
Intervalle de Vêlage Réel Jours		395	392	393	394	422	415
Intervalle de Vêlage Projeté Jours	409	412	412	411		423	414
# de Saillies \ Vache \ Année					2.1	2.29	2.37
# Jours 1 re Saillie	92	97	86	90	90	80	79
Période de Tarsissement Jours		74	57	63	62	66	64
Quantité kg	L	8447	9844	10526	9721	9310	10661
	G	354	406	410	391	392	417
	P	266	325	334	311	314	342
MCR	L	214	218	205	211	213	234
	G	242	242	217	231	233	246
	P	209	224	207	212	216	203



# Alimentation

DONNÉES										
Moyenne par Vache au Jour du Test										
DESCRIPTION	Troupe	Groupes en Lactation				Groupes de Tarées		12 Mois	12-24 Mois	Troupeau
		1	2	3	4	5	6			
PRODUCTION										
# de Vaches	69	24	16	13	10	6		71.7	73	
Lait Réel kg	31.1	30.6	38.7	30.6	20.5			9609	9973	
Matière Grasse %	3.87	3.99	3.44	4.08	4.42			4.17	3.79	
Protéine %	3.22	3.15	3.06	3.43	3.53			3.23	3.15	
Urée mg N/dl	7.2	8.0	6.4	6.9	7.5					
Persistence %	100	104	108	97	88					
Jours en Lait	154	120	70	185	332			170	166	
TECHNICO-ÉCONOMIQUES										
Fourrages \$/v]	2.76	2.77	2.81	3.02	3.21	1.88	1.43	2.79	2.49	
Concentrés \$/v]	3.01	3.17	4.34	3.27	1.78	.35	2.11	2.94	2.92	
Lait Fourrage kg/v/an	4056							4441	4048	
Lait Std / Concentrés	3.44	3.26	3.17	3.91	5.12			3.80	3.62	
Efficience Alimentaire	1.13							1.16	1.26	
Valeur du Lait \$/vache	19.59	22.67	26.28	23.73	16.77			7203	6987	
Marge Sur Coût d'Alim \$/vache	13.78	16.69	19.13	17.49	11.87	- 2.20		5136	5016	
Concentrés \$/HL	11.99	12.39	11.94	10.63	8.68			11.44	10.83	
Coût Aliments \$/HL	22.97	23.21	19.67	20.44	24.32			22.30	20.00	
Valeur du Lait \$/HL	76.02	76.40	70.03	80.01	84.38			77.28	72.23	
Marge Sur Coût d'Alim \$/HL	53.05	53.19	50.36	59.57	60.06			54.98	52.23	
Marge Sur Coût d'Alim \$ / kg Gras	13.30	12.93	14.20	14.16	13.18			12.79	13.37	

INGESTION D'ALIMENTS												
Moyenne par Vache au Jour du Test												
DESCRIPTION	Troupe	Groupes en Lactation				Groupes de Tarées		12 Mois	Total an	12-24 Mois	Troupeau	
		TQS	1	2	3	4	5	6	TQS	TQS	TQS	
									MS		MS	
FOURRAGES : : : kg TQS : : kg : tm : kg												
Pâturage Zero Pâturage												
Ensilage d'Herbe	23.5 9.5	24.7	23.4	26.5	29.1	6.0	11.8	7073 3292	507	7144 2937		
Ensilage de Maïs	17.1 5.6	18.0	19.3	19.0	19.1		10.0	6222 2320	446	5744 2031		
Autres Succulents												
Foin	1.2 1.0	.5	1.0	1.0	1.0	9.0		664 577	48	740 632		
SUPPLÉMENTS ÉNERGÉTIQUES : : : kg TQS : : : : :												
Moulée Complète	1.7 1.5	2.0	2.0	2.0	1.7		.3	646 556	46	1823 1446		
Grains								614 528	44	111 95		
Autres		.1	.1					22 21	2	23 22		
SUPPLÉMENTS PROTÉIQUES : : : kg TQS : : : : :												
Composés	5.1 4.4	5.5	8.2	5.5	2.2		2.8	1116 970	80	562 494		
Simple												
AUTRES SUPPLÉMENTS : : : grammes TQS : : kg : tm : kg												
Min / Vit / Add	567 555	605	750	701	419	250		213 208	15.0	224 219		

# Gains potentiels

- Démontre les opportunités d'amélioration pour le troupeau
- Mesure l'impact monétaire pour ces opportunités
  - Mettre des \$\$\$ pour différents secteurs techniques

valacta

CENTRE  
D'EXPERTISE  
EN PRODUCTION  
LAITIÈRE



# Gains potentiels

- Aide le producteur à cibler les secteurs techniques qui auront le plus d'impact économique
  - Permet de fixer des objectifs et en faire le suivi dans le temps

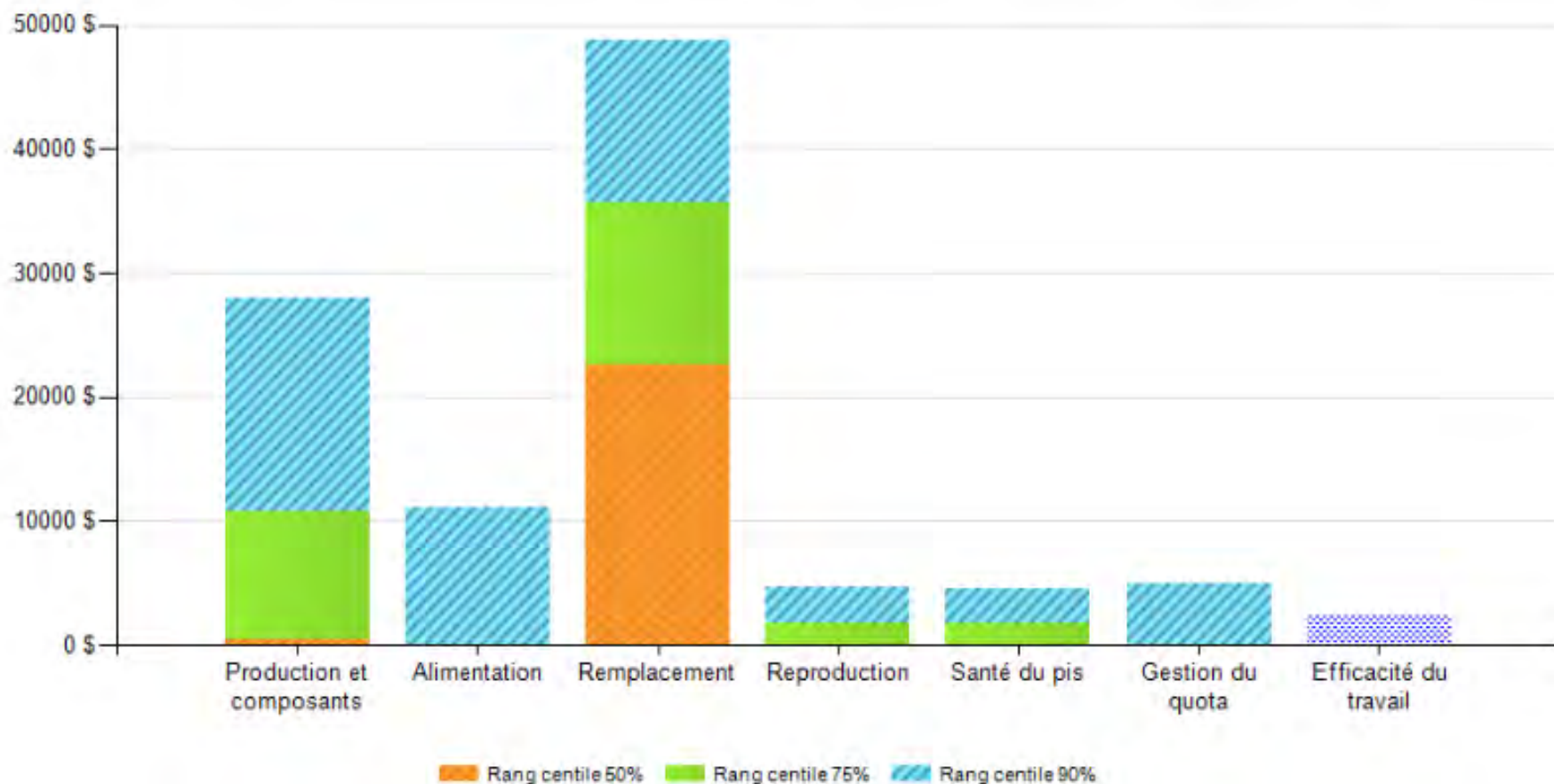
valacta

CENTRE  
D'EXPERTISE  
EN PRODUCTION  
LAITIÈRE

## Analyse sommaire

[Explications](#)

## Paramètres:

Date d'analyse:  
2013-11-06Date du test:  
2013-09-30Base d'analyse:  
Quota constant

## Remplacement - Rang centile 50

[Détails](#)

[Explications](#)

### Paramètres:

Date d'analyse:  
2013-11-06

Date du test:  
2013-09-30

Base d'analyse:  
Quota constant

[Modifier les objectifs](#)

Résultats 12 mois	Troupeau	Référence	Écart	Objectif précédent	Objectif
Âge au 1er vêlage (m)	25.3	26.4	-1.1		24.5
Écart en jours (j)			-33		24
Coût d'élevage après 24 mois (\$/j)			3.73 \$		3.73 \$
Coût par taure (\$/taure)			-123 \$		90 \$
Nombre de taures produites (taures/an)			25.0		25.0
Écart pour le troupeau (\$/an)			0 \$		2,250 \$
Taux de réforme (%)	48.8 %	36.8 %	12.0 %		35.0 %
Écart en vaches (v/an)			8.6		9.9
Coût net remplacement (\$/v)			2,619 \$		2,619 \$
Écart pour le troupeau (\$/an)			22,523 \$		25,928 \$
<b>Gain potentiel global (\$/an)</b>			<b>22,523 \$</b>		<b>28,178 \$</b>

### 1. Âge au 1er vêlage (m)



### 2. Taux de réforme (%)



Objectif fixé pour le troupeau

Valeur pour le troupeau au moment de fixer l'objectif

Valeur actuelle pour le troupeau

# Pourquoi les vaches sortent-elles?

## Analyse de la réforme

- 35 vaches réformées
  - 20% (7): Mammite et CCS élevé vs 4
  - 20% (7): Problème de reproduction vs 5
  - 20% (7): Problème relié à la transition
  - 14 vaches éliminées pour différentes raisons (leucose, conformation, mauvais tempérament, etc.)

# Plan d'action taux de réforme

Baisser le taux de remplacement de **48.8% à 35%** (➔ **28-30%**) Temps prévu pour la réalisation **1 an**

Actions ou moyens pour réaliser l'objectif (Comment?)	Responsable (Qui?)	Échéance / priorité (Quand?)
<b>Identifier et contrôler les causes de réforme :</b> <ul style="list-style-type: none"> <li>▪ Consulter le rapport <b>analyse de la réforme</b> et prendre des actions pour en réduire la fréquence.</li> </ul>	<u>Cons.Valacta</u>	Maintenant
<b>Revoir le programme de transition et faire un meilleur suivi</b> <ul style="list-style-type: none"> <li>▪ Analyser les fourrages servies au taries et transition plus souvent.</li> <li>▪ Aviser à chaque changement de fourrages</li> <li>▪ Faire un suivi de l'état de chair</li> <li>▪ Mettre plus de paille</li> <li>▪ Prévoir un champ pour vaches taries</li> </ul>	Cons. Valacta Producteur  Cons. Valacta Producteur Cons. Agro	Maintenant et à chaque changement. Maintenant. Été
<b>Faire une analyse de la reproduction et faire un plan d'action avec le vétérinaire</b>	Vétérinaire Producteur Cons. Valacta	Prochain mois
<b>Diminuer le nombre et bien choisir les animaux de remplacement</b>	Producteur et cons. CIAQ	Prochain mois.
<b>Prendre les mesures nécessaires pour améliorer la santé du pis.</b> <ul style="list-style-type: none"> <li>▪ Faire des analyses de lait au vêlage et en cas de vaches douteuses.</li> <li>▪ Établir un ordre de traite en conséquence.</li> </ul>	Producteur et vétérinaire	Maintenant



# Plan d'action taux de réforme

## Moyens de contrôle ou indicateurs de résultats :

Taux de réforme : 35%

Taux de réforme 0 – 60 jours en lait: moins de 5%

Nombre d'animaux de remplacement: 54 têtes

Taux d'élevage : 75%

valacta

CENTRE  
D'EXPERTISE  
EN PRODUCTION  
LAITIÈRE

## Production et composants - Rang centile 90

[Détails](#)
[Explications](#)

### Paramètres:

**Date d'analyse:** 2015-01-28    
 **Date du test:** 2014-04-03    
 **Base d'analyse:** Quota constant

[Modifier les objectifs](#)

Résultats 12 mois

	Troupeau	Référence	Écart	Objectif précédent	Objectif
Production de lait à 305 jours (kg)	9807	10857	1250	10000	11000
Vaches nécessaires pour produire quota (v)	69.1	61.1	8.0		8.8
Charges de base par vache (\$/v/an)			3,268		3,268
Écart pour le troupeau (\$/an)			26,144 \$		28,758 \$
Teneur en gras à 305 jours (%)	4.10	4.14	0.04		
Vaches nécessaires pour produire quota (v)	69.1	68.4	0.7		
Charges de base par vache (\$/v/an)			3,268		3,268
Écart pour le troupeau (\$/an)			2,288 \$		
Teneur en protéine à 305 jours (%)	3.19	3.34	0.15		
Production kg prot. additionnels (kg/v/an)			14.0		0.0
Marge par kg protéine additionnel (\$/kg)			3.40		3.40
Écart par vache (\$/v/an)			48		0
Nombre de vaches (v)			69.3		69.3
Écart pour le troupeau (\$/an)			3,326 \$		0 \$
<b>Gain potentiel global (\$/an)</b>			<b>31,758 \$</b>		<b>28,758 \$</b>

### 1. Production de lait à 305 jours (kg)



### 2. Teneur en gras à 305 jours (%)



### 3. Teneur en protéine à 305 jours (%)



Objectif fixé pour le troupeau

Valeur pour le troupeau au moment de fixer l'objectif

Valeur actuelle pour le troupeau

# Suivi de l'évolution des résultats



Production de lait à 305 jours (kg)



Teneur en gras à 305 jours (%)



Teneur en protéine à 305 jours (%)



Coût d'alimentation (\$/hl)



Âge au 1er vêlage (m)



Taux de réforme (%)



CCS moyen du troupeau



Temps de travail (m/v/j)



Intervalle de vêlage (j)



Durée du tarissement (j)



hors quota






jours supplémentaires



non reportable



hors ratio protéine

-  Objectif fixé pour le troupeau
-  Valeur pour le troupeau au moment de fixer l'objectif
-  Valeur actuelle pour le troupeau

valacta

CENTRE  
D'EXPERTISE  
EN PRODUCTION  
LAITIÈRE

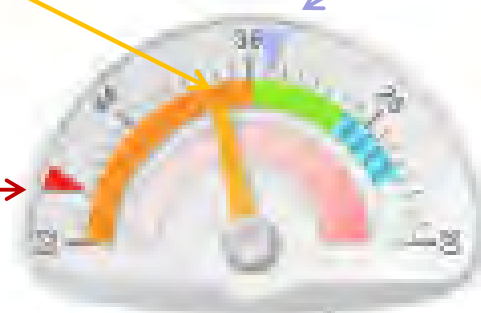
# Suivi de l'évolution des résultats

Situation en date de janvier 2015

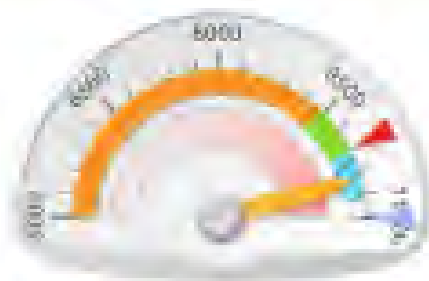
Situation actuelle

Objectif fixé

Situation de départ



**Taux de réforme (%)**

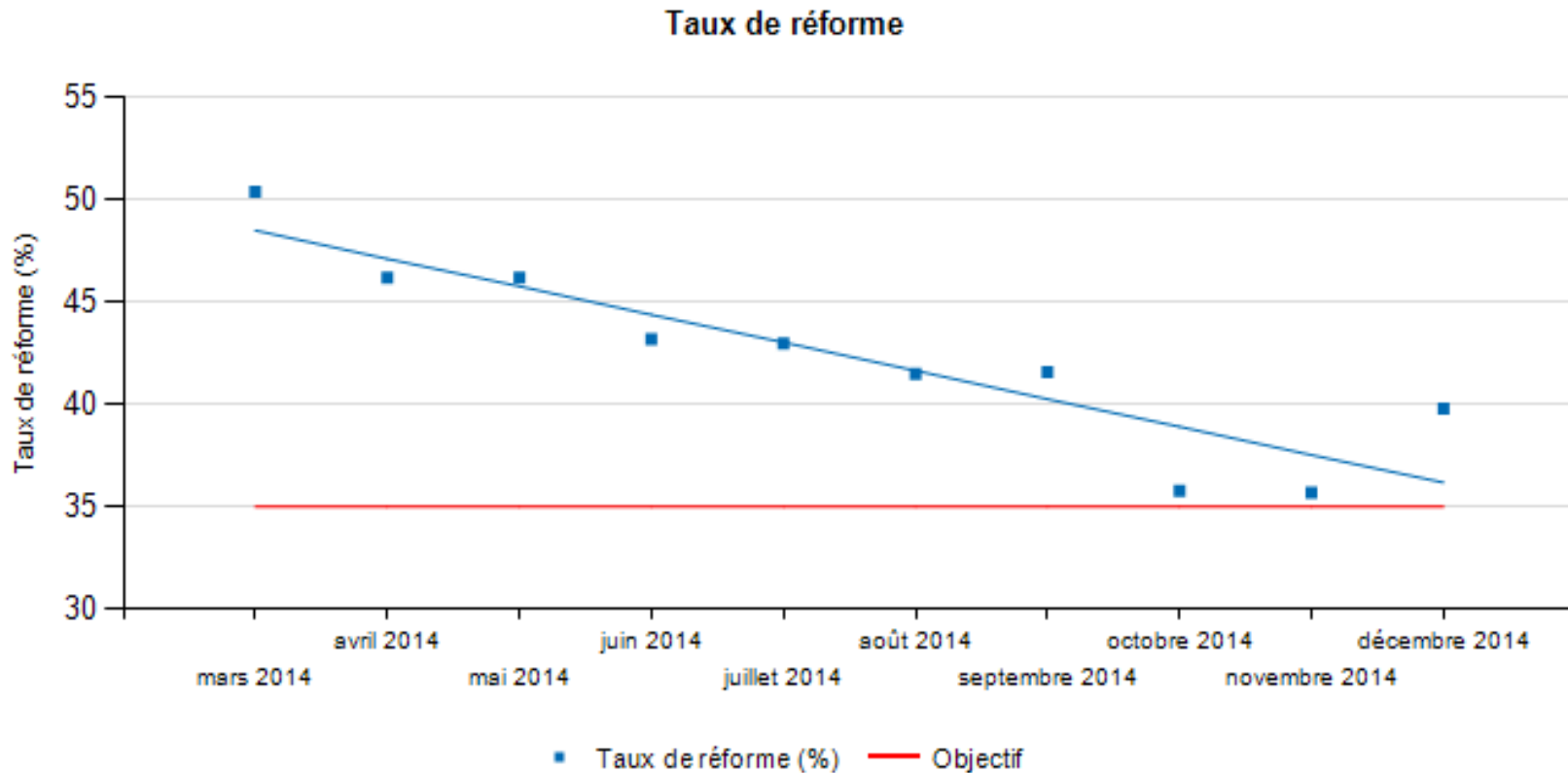


**Production de lait à 305 jours (kg)**

valacta

CENTRE  
D'EXPERTISE  
EN PRODUCTION  
LAITIÈRE

# Évolution Taux de réforme



valacta

**Gains réalisés selon la tendance:  
23 375\$ par année**

CENTRE  
D'EXPERTISE  
EN PRODUCTION  
LACTIÈRE

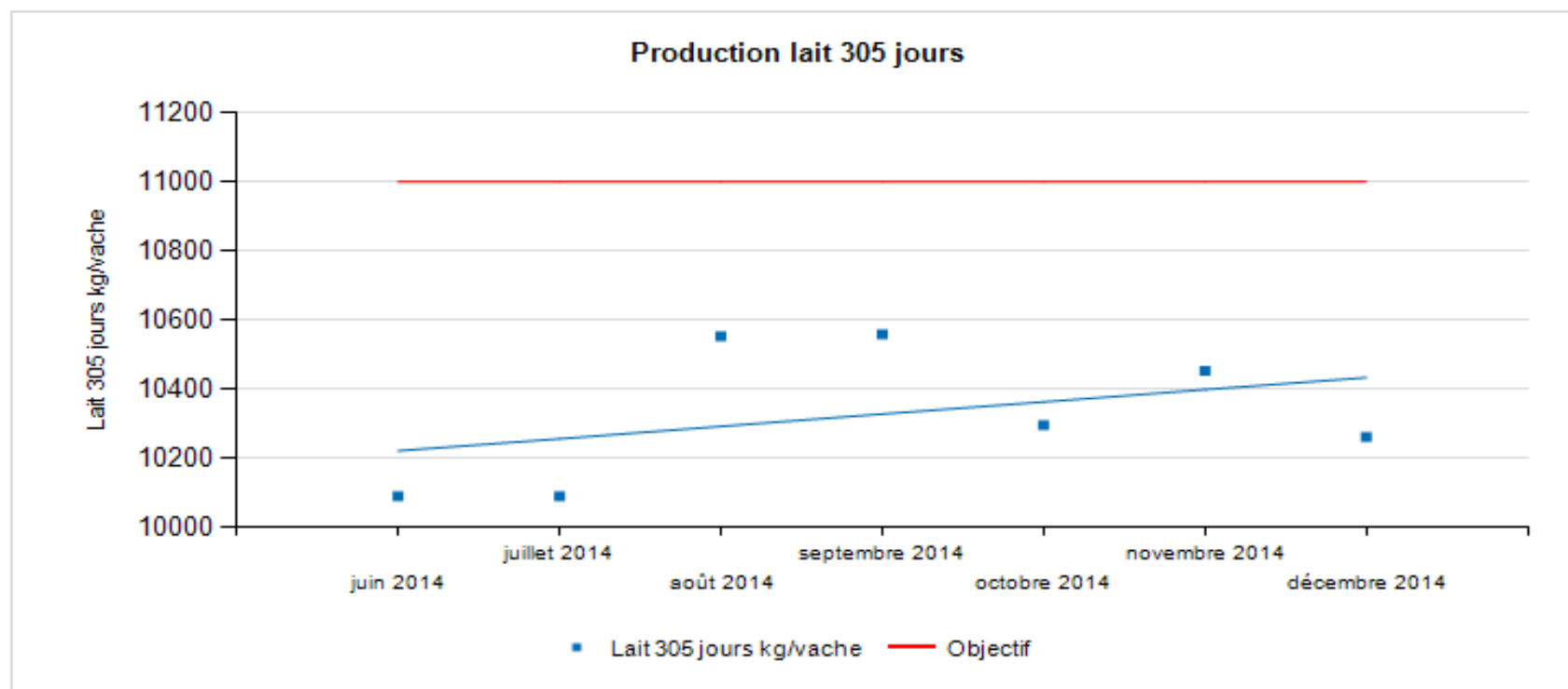


## Évolution Production lait 305 jours

[Retour à la page Évolution](#)

### Paramètres:

Date du test	Date
2014-12-04	2015-01-28



Gains Potentiels selon la droite de tendance

quota constant 4,606 \$

## Conclusion:

- Opportunités pour tous d'améliorer le bénéfice sans grossir.
- La démarche:
  - Coup d'œil sur l'ensemble de la ferme
  - Choix de ses « batailles »
  - Être prêt à s'engager dans le changement
  - Se donner des objectifs et un plan
  - Suivi régulier des indicateurs
  - Réagir rapidement...sans faire la girouette!

valacta

CENTRE  
D'EXPERTISE  
EN PRODUCTION  
LAITIÈRE

# Conclusion...

- Pas facile de s'y retrouver sans aide...  
Vos conseillers sont-là pour ça!

valacta

CENTRE  
D'EXPERTISE  
EN PRODUCTION  
LAITIÈRE



# Merci!



valacta

CENTRE  
D'EXPERTISE  
EN PRODUCTION  
LAITIÈRE