



L'Outil pour connaître vos coûts de revient



1 février 2019

Franck Djea, agr., M. Sc.
Conseiller en économie et gestion
MAPAQ, Direction régionale de l'Outaouais

- L'Agro-calculateur et ses 4 étapes

1. La description de l'entreprise
2. Les revenus et les dépenses
3. Les recettes
4. Les résultats

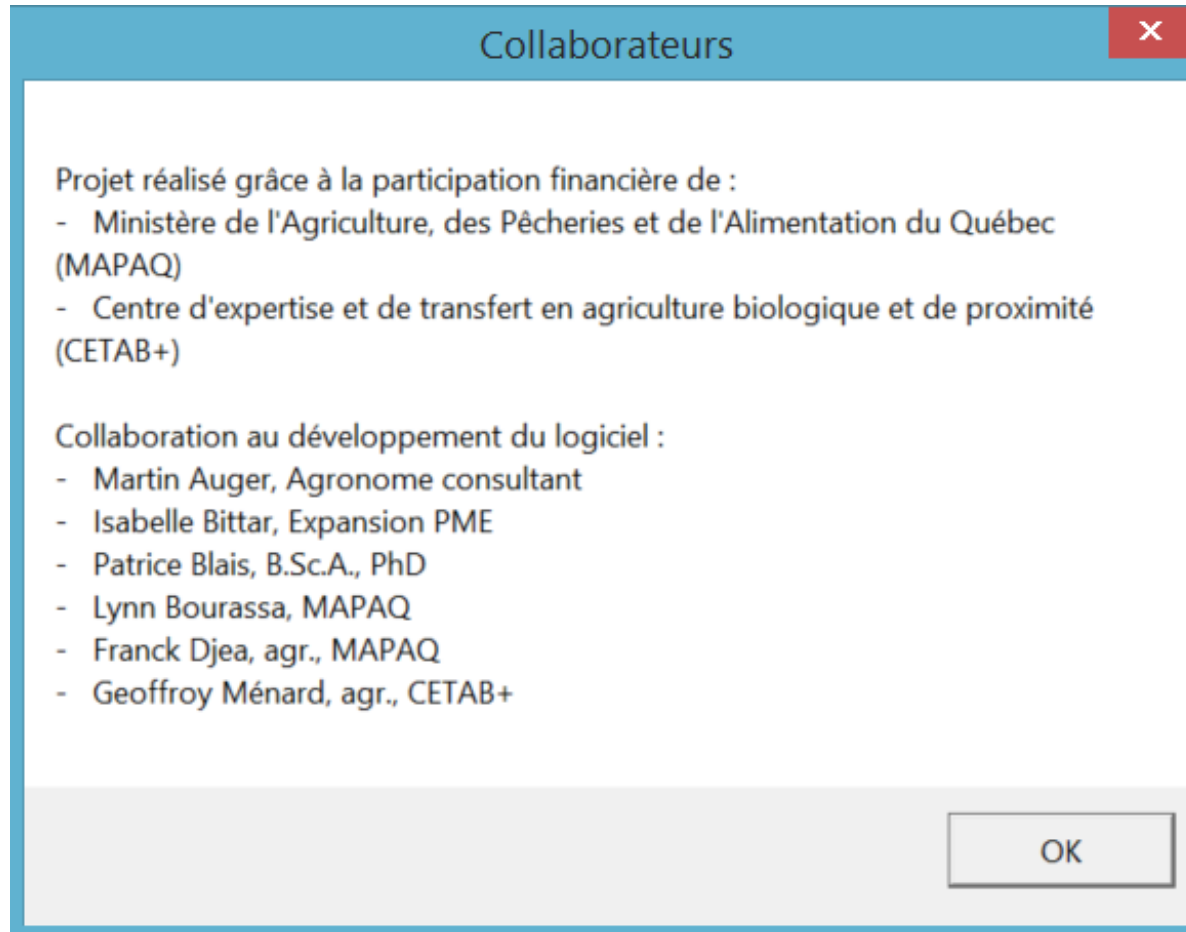
- Analyse de cas

- Production de légumes

L'équipe de réalisation



Agro-calculateur
DE COÛT DE REVIENT

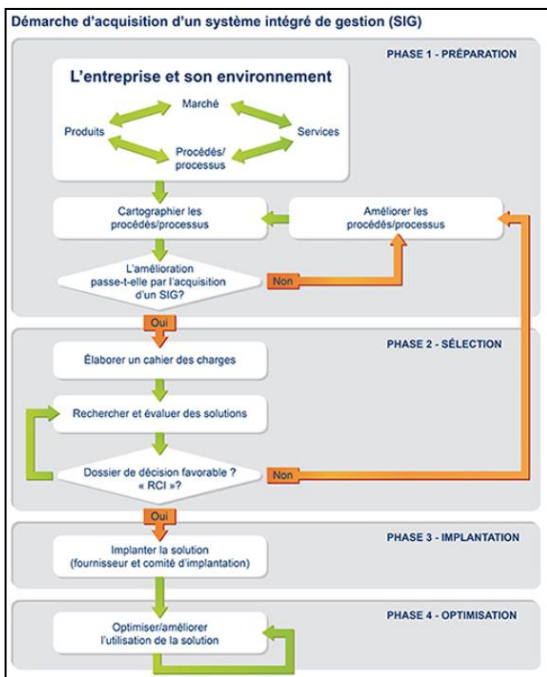


Pourquoi connaître le coût de revient ?

C'est d'abord un outil de prise de décision:

- Déterminer le prix de vente des produits
- Connaître la rentabilité de chacune des activités de production
- Connaître la rentabilité de chaque circuit de vente
- Identifier les produits rentables selon les circuits de vente
- Vente directe ou passer par un distributeur, un détaillant, etc.
- Vendre des animaux vivants ou des découpes de viande
- Aider à détecter certains problèmes dans l'entreprise
- Effectuer un bon diagnostic de la rentabilité de l'entreprise

Systeme intégré de gestion (SIG)



Crédit photo: Ministère de l'Économie et de l'Innovation - Québec



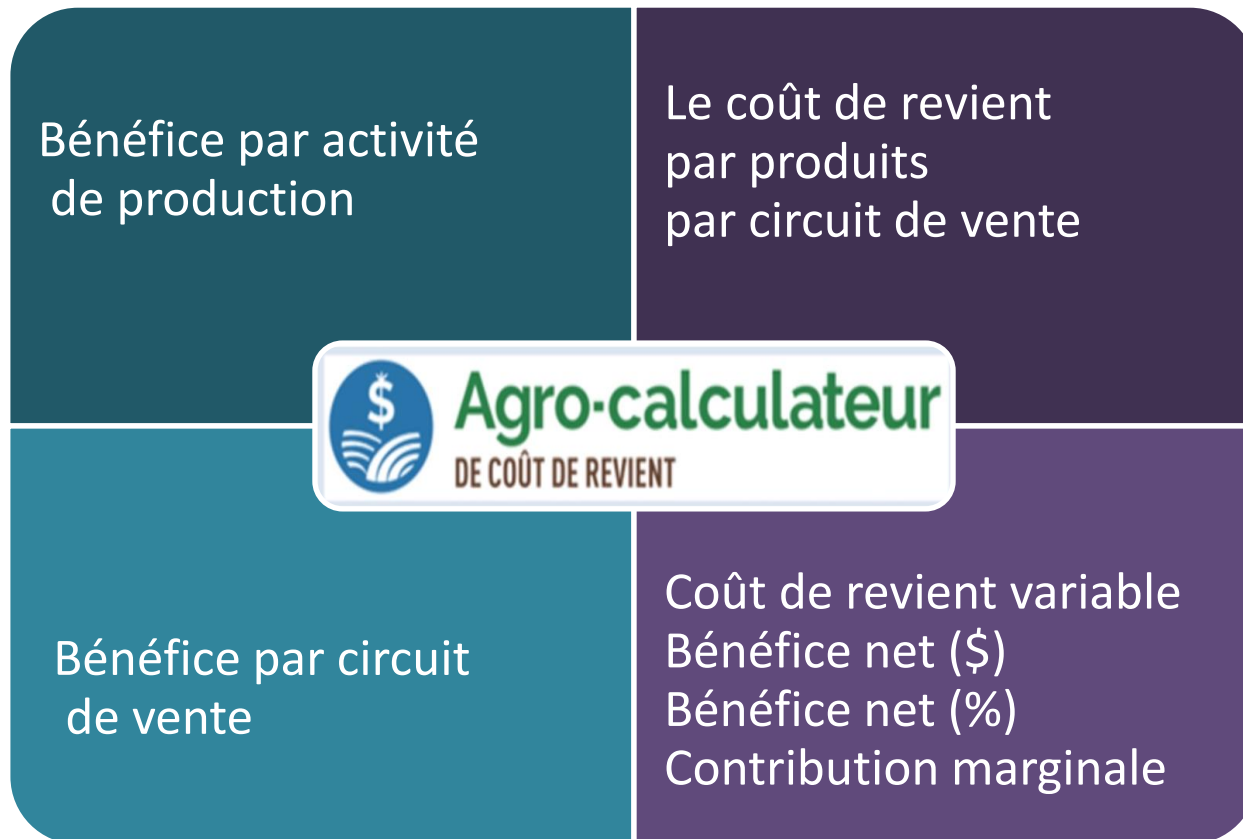
Crédit photo: <https://www.gestim.com>

- ✓ Préparation
- ✓ Sélection
- ✓ Implantation
- ✓ Optimisation

- ✓ Ressources
- ✓ Temps
- ✓ Budget

Êtes-vous rendus à cette étape ?

L'Agro-calculateur et ses 4 étapes



8 feuilles à compléter en 4 étapes!

Étape 1: Description de l'entreprise

- Les activités de production
- Les circuits de commercialisation
- La répartition du temps de travail
- Utilisation des bâtiments



Étape 1: Description de l'entreprise

Quelles sont les principales activités de la ferme ?

Où sont vendus les produits de la ferme ?

ACTIVITÉS DE PRODUCTION			CIRCUITS DE VENTE			
Production de légumes	Achat - revente	Production de soya	Boutique à la ferme	Marché de détail	Paniers	COOP locale
\$ 215 534.00	\$ 13 000.00	\$ 28 520.00	\$ -	\$ -	\$ -	\$ -
\$ -	\$ 13 000.00	\$ -	\$ -	\$ -	\$ -	\$ -
\$ 14 400.00	\$ -	\$ -	\$ -	\$ -	\$ -	\$ -
\$ 201 134.00	\$ -	\$ -	\$ -	\$ -	\$ -	\$ -
\$ -	\$ -	\$ 28 520.00	\$ -	\$ -	\$ -	\$ -
\$ 102 393.01	\$ 11 630.47	\$ 19 167.83	\$ 14 281.85	\$ 1 829.84	\$ 11 106.37	\$ 559.63
\$ 80 713.00	\$ 10 650.00	\$ 15 500.00	\$ 7 310.72	\$ 408.68	\$ 6 931.70	\$ 204.34
\$ 21 680.01	\$ 980.47	\$ 3 667.83	\$ 6 971.13	\$ 1 421.16	\$ 4 174.67	\$ 355.29
\$ 54 000.00	\$ 1 200.00	\$ 4 800.00	\$ 7 310.72	\$ 408.68	\$ 6 931.70	\$ 204.34
\$ 4 749.39	\$ 286.46	\$ 628.45	\$ 5 750.13	\$ 1 373.16	\$ 4 033.67	\$ 343.29
\$ 26 713.00	\$ -	\$ -	\$ -	\$ -	\$ -	\$ -

Répartition du temps de travail de la main-d'œuvre

Employé	Taux horaires	ADMINISTRATION		ACTIVITÉS DE PRODUCTION					
				Production de légumes		Achat - revente		Production de soya	
		%	Salaire (\$)	%	Salaire (\$)	%	Salaire (\$)	%	Salaire (\$)
MDO TET	14.40 \$		0.00 \$	90%	54 000.00 \$	2%	1 200.00 \$	8%	4 800.00 \$
MDO KIOSQUE	14.40 \$		0.00 \$		0.00 \$		0.00 \$		0.00 \$
MDO GESTION	14.40 \$	84%	17 164.56 \$		0.00 \$		0.00 \$		0.00 \$
MO Paniers	14.40 \$		0.00 \$		0.00 \$		0.00 \$		0.00 \$
			0.00 \$		0.00 \$		0.00 \$		0.00 \$
			0.00 \$		0.00 \$		0.00 \$		0.00 \$
Total	14.40 \$		17 164.56 \$		54 000.00 \$		1 200.00 \$		4 800.00 \$
			14.40 \$		14.40 \$		14.40 \$		14.40 \$

Employé	Taux horaires	CIRCUITS DE VENTE							
		Boutique à la ferme		Marché de détail		Paniers		COOP locale	
		%	Salaire (\$)	%	Salaire (\$)	%	Salaire (\$)	%	Salaire (\$)
MDO TET	14.40 \$		0.00 \$		0.00 \$		0.00 \$		0.00 \$
MDO KIOSQUE	14.40 \$	100%	5 676.00 \$		0.00 \$		0.00 \$		0.00 \$
MDO GESTION	14.40 \$	8%	1 634.72 \$	2%	408.68 \$	5%	1 021.70 \$	1%	204.34 \$
MO Paniers	14.40 \$		0.00 \$		0.00 \$	100%	5 910.00 \$		0.00 \$
			0.00 \$		0.00 \$		0.00 \$		0.00 \$
			0.00 \$		0.00 \$		0.00 \$		0.00 \$
Total	14.40 \$		7 310.72 \$		408.68 \$		6 931.70 \$		204.34 \$
			14.40 \$		14.40 \$		14.40 \$		14.40 \$



Comment sont utilisés les bâtiments?

Bâtiment	Usage en %			
	Boutique à la ferme	Production de légumes	Achat - revente	Production de soya
total des bâtiments	20%	63%	2%	15%

Étape 2 : Les revenus et les dépenses

- Description et montant
- Définir les différentes catégories
- **La répartition des revenus et des dépenses**
- Indiquez les volumes de production



Étape 2 : Les revenus et les dépenses

Poste	Catégorie	Répartition ?	Montant
Revenus <input checked="" type="checkbox"/>			
Revente de produits		Achat - revente	\$?
Revenu de location		Production de légumes	\$?
Vente de légumes		Production de légumes	\$?
Vente de soya		Production de soya	\$?
Dépenses <input checked="" type="checkbox"/>			
Charges directes			\$?
Charges indirectes			\$?
Salaires de la table rémunération	Frais variables salaire	Selon la table rémunération	\$?
Salaires de la table rémunération (administration)	Frais d'administration	Frais d'administration	\$?
CHARGES VARIABLES légumes	Frais variables	Production de légumes	\$?
TELEPHONES	Frais d'administration	Frais d'administration	\$?
ASSURANCES	Frais généraux de production	Selon les bâtiments	\$?
ELECTRICITÉ	Frais généraux de production	Selon les bâtiments	\$?
TAXES FONCIÈRES	Frais généraux de production	Selon les bâtiments	\$?
CHARGES MACHINERIES	Frais généraux de production	Répartition manuelle	\$?
INTERÊT C.T	Frais financiers	Selon les ventes	\$?
INTERÊT MLT	Frais financiers	Selon les ventes	\$?
Achat de fraises	Frais variables	Achat - revente	\$?
CHARGES VARIABLES SOYA	Frais variables	Production de soya	\$?
Achat de bleuets	Frais variables	Achat - revente	\$?

Étape 3: Les recettes

- ✓ **Tableaux des opérations/ingrédients et emballages**

- ✓ **Décrire la recette**
 - **Identification** (Nom, quantité)

 - **Charges variables**
 - Frais variables pour la production d'un légume
 - Emballage / réfrigération
 - Main-d'œuvre

 - **Charges fixes**

- ✓ **Coût de revient avant frais de vente**

- ✓ **Renseigner les ventes par circuit commercialisation**

Produit Code: **Panier de début saison**

Unité de vente: **1** **Panier** Cocher si le produit est également considéré comme matière première

Identification de l'unité de volume du CICI: **6** **kg** **Unité de volume du CICI**

 **Identification**

Approvisionnements / Opérations culturales	Quantité	Unité	Prix	Total
AIL et fleur d'ail	0.50	kg	2.92 \$	1.46 \$
laitue	0.500	kg	0.26 \$	0.13 \$
Concombre	0.75	kg	0.67 \$	0.50 \$
tomate	2.50	kg	0.77 \$	1.92 \$
Courge	1.75	kg	0.55 \$	0.96 \$

 **Matières premières ou les opérations**

Autres charges variables	Quantité	Unité	Prix	Total
Boîte	1	unité	1.00 \$	1.00 \$

 **Emballage**

Main d'œuvre			
Noms ou opérations	Taux (\$/hr)	Minutes	Coût
Main-d'œuvre	14.40 \$	5.0	1.20 \$
			- \$
			- \$

 **Main-d'œuvre**

	Total	par unité	Coefficient d'imputation	
Charges directes	7.17 \$	7.171 \$	activité	valeur
Charges indirectes	0.80 \$	0.80 \$	Production de légumes	
Charges d'intérêt pour le vieillissement	- \$	- \$	Volume	0.133
			CICI	Mois de vieillissement
			Intérêt	
Total des charges	7.97 \$			

 **Impartition des charges fixes**

Coût de revient avant frais de vente **7.97 \$ par panier**

Étape 4: Les résultats

Résultats 1: La rentabilité des activités de production

TABLEAU SYNTHÈSE COÛTS / BÉNÉFICES			
Activités de production (excluant les frais de vente)			
	Production de légumes	Achat - revente	Production de soya
Volume ou superficie de production	162 655	7 667	62
Format de l'unité	<i>kg</i>	<i>unité</i>	<i>TM</i>
Ventes totales (\$)	215 534	13 000	28 520
Charges variables directes (\$)	80 713	10 650	15 500
Charges indirectes (\$)	21 680	980	3 668
Coût total (\$)	102 393	11 630	19 168
Coût total (\$/unité)	0.63	1.52	309.16
Bénéfice net total (\$)	113 141	1 370	9 352
Bénéfice net total (\$/unité)	0.70	0.18	150.84

Étape 4: Les résultats

Résultats 2: La rentabilité des circuits de vente

Circuit de commercialisation (incluant les coûts des activités de production)				
	Boutique à la ferme	Marché de détail	Paniers	COOP locale
Nombre d'unités vendues	79 355	49 982	3 684	62
Ventes totales (\$)	103 552	36 902	73 680	28 520
Charges variables directes (\$)	51 418	19 413	45 825	15 704
Charges indirectes (\$)	17 507	8 083	9 617	4 023
Coût total (\$)	68 925	27 496	55 442	19 727
Bénéfice net total (\$)	34 627	9 406	18 238	8 793



Étape 4: Les résultats



Résultats 3: Le coût de revient des produits

Coût de revient complet (\$/unité)					
Fruits et légumes	Avant vente	Boutique à la ferme	Marché de détail	Paniers	COOP locale
AIL et fleur d'ail	3.05	3.23	3.09		
Bleuet Revente	2.48	2.66			
Carottes	1.28	1.46	1.31		
Chou	0.31	0.49	0.35		
Citrouille	0.20	0.38	0.24		
Concombre	0.80	0.98	0.84		
Courge	0.68	0.86	0.72		
Fraise revente	1.37	1.55			
Haricot	1.57	1.75	1.61		
laitue	0.39	0.57	0.43		
Mais sucré	1.02	1.20	1.05		
Oignon	0.93	1.11	0.97		
Panier de début saison	7.97			10.99	
Panier de fin de saison	17.53			20.55	
Panier mi-saison	10.08			13.09	
patate	0.28	0.46	0.31		
Soya	309.16				318.18
tomate	0.90	1.08	0.94		

Étape 4: Les résultats

Résultats 4: La rentabilité des produits

Bénéfice net (\$/unité)	Valeur < 0		Valeur entre 0 et 15% ou 25%		Valeur > 0, 15% ou 25%	
	Boutique à la ferme	Marché de détail	Paniers	COOP locale		
AIL et fleur d'ail	19.77\$	11.91\$				
Bleuet Revente	0.34\$					
Carottes	0.54\$	0.19\$				
Chou	(0.19\$)	(0.15\$)				
Citrouille	0.12\$	0.06\$				
Concombre	0.52\$	0.16\$				
Courge	(0.06\$)	(0.12\$)				
Fraise revente	(0.05\$)					
Haricot	1.25\$	0.89\$				
laitue	0.18\$	0.12\$				
Mais sucré	4.30\$	1.95\$				
Oignon	0.39\$	0.03\$				
Panier de début saison			0.01\$			
Panier de fin de saison			(0.55\$)			
Panier mi-saison			6.91\$			
patate	0.14\$	0.14\$				
Soya				141.82\$		
tomate	0.92\$	0.56\$				

Étape 4: Les résultats

Résultats 4: La rentabilité des produits

Bénéfice net (\$/unité)	Valeur < 0		Valeur entre 0 et
	Boutique à la ferme	Marché de détail	Paniers
Coût de revient variable (\$/unité)			
Bénéfice net (\$/unité)	19.77\$	11.91\$	
Bénéfice net (% des ventes)			
Contribution marginale (%)			
Bénéfice net total généré par produit (\$/produit)			
Bleuet Revente	0.34\$		
Carottes	0.54\$	0.19\$	
Chou	(0.19\$)	(0.15\$)	
Citrouille	0.12\$	0.06\$	
Concombre	0.52\$	0.16\$	
Courge	(0.06\$)	(0.12\$)	
Fraise revente	(0.05\$)		

À retenir

Un outil qui permet de connaître:

- La rentabilité des activités de production
- La rentabilité des circuits de commercialisation
- Le coût de revient de chaque produit selon le circuit de vente
- La rentabilité de chaque produit selon le circuit de vente
- La contribution marginale de chaque produit selon le circuit de vente

... et prendre les meilleures décisions

Service de calcul de coût de revient

- ✓ Admissible au Réseau Agriconseils
- ✓ Emploi Québec (formation)
- ✓ Communiquer avec votre conseiller du MAPAQ
- ✓ Consultants privés

Nom	Organisme	Contact	Adresse
Charles Séguin	Table agroalimentaire de l'Outaouais	819 281-7676	commercialisation@agro-outaouais.com
Martin Auger	Consultant privé	819-585-2117 450-602-3383	mauger@tlb.sympatico.ca

MERCI!