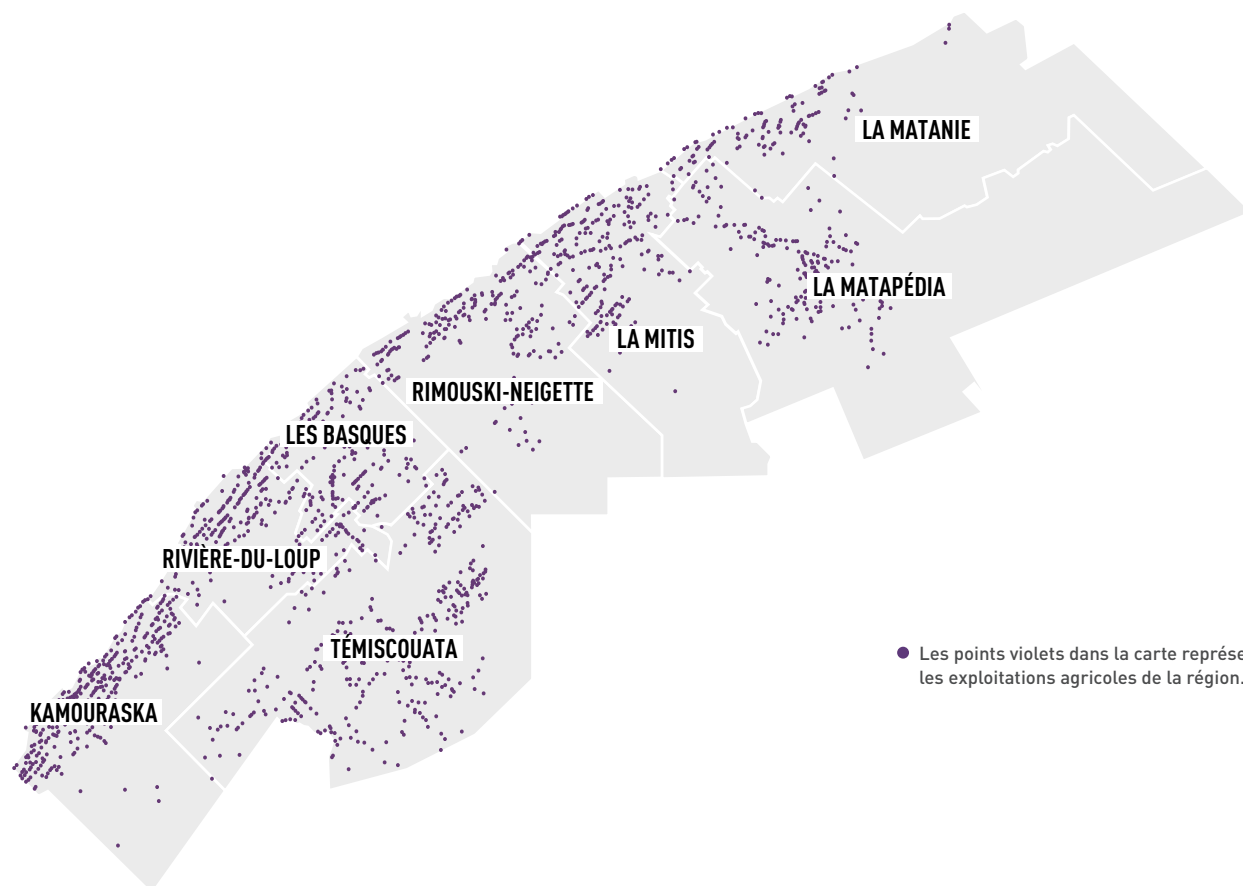


1 BAS-SAINT-LAURENT



SUPERFICIE AGRICOLE : 642 kha (29 % du territoire)



NOMBRE D'EXPLOITATIONS AGRICOLES : 1 954



RECETTES MONÉTAIRES DU MARCHÉ : 500 M\$



VALEUR DES CAPTURES (pêches) : 19 M\$

LES ATOUTS, LES SPÉCIFICITÉS...

- Abattoir sous inspection fédérale
- Types de sols diversifiés, terres agricoles de qualité et à prix abordable
- Centres de formation et d'expertise agricole et agroalimentaire de qualité

LES DÉFIS...

- Attirer et consolider une relève agricole compétente
- Augmenter la transformation bioalimentaire dans la région
- Maintenir une agriculture diversifiée et entretenir une occupation dynamique du territoire

PRODUCTION

PRODUCTIONS VEGETES*



VACHES LAITIÈRES



ACÉRICULTURE



PORCS



BOVINS ET VEAUX



CÉRÉALES ET OLÉAGINEUX

* pourcentage de recettes monétaires

CIRCUIT COURT



VENTE À LA FERME : 298 fermes

MARCHÉS PUBLICS : 74 fermes

AGRICULTURE SOUTENUE PAR LA COMMUNAUTÉ : 16 fermes

ACTIVITÉS DE PRODUCTION DISTINCTIVES

LAIT BIOLOGIQUE

ACÉRICULTURE

OVIN

POMMES DE TERRE DE SEMENCE

NOMBRE D'ENTREPRISES AYANT LA CERTIFICATION BIOLOGIQUE*

Produits de l'érable	126
Fourrages	72
Céréales, oléagineux et plantes industrielles	69
Bovins laitiers	34
Autres superficies contrôlées	22
Légumes de champs	18
Fruits produits en champs	16
Plantes aromatiques, fines herbes et plantes médicinales	12
Cultures abritées	11
Porc	10
Plants, transplants et semences	10
Produits végétaux	8
Bovins de boucherie	5
Boissons non-alcoolisées et jus	5
Produits animaux transformés	5
Légumineuses	4
Produits acéricoles	4
Produits transformés	3
Produits de l'apiculture	2
Fruits transformés	2
Légumes transformés	2
Produits céréaliers transformés	2
Produits à base d'érable	2
Épices et assaisonnements	2
Boissons alcoolisées	1
Ovins	1
Aliments pour animaux d'élevage	1
Boulangerie, pâtisserie et pâtes alimentaires	1
Confiserie et édulcorants	1
Huiles et autres gras végétaux	1
Produits de santé naturelle	1
Produits laitiers	1
Champignons	1
Produits apicoles	1
Plantes médicinales sauvages	1
Produits de feuillus sauvages	1

* une entreprise peut être présente dans plusieurs secteurs

TRANSFORMATION

TRANSFORMATION



LIVRAISONS MANUFACTURIÈRES



NOMBRE D'ÉTABLISSEMENTS DE TRANSFORMATION

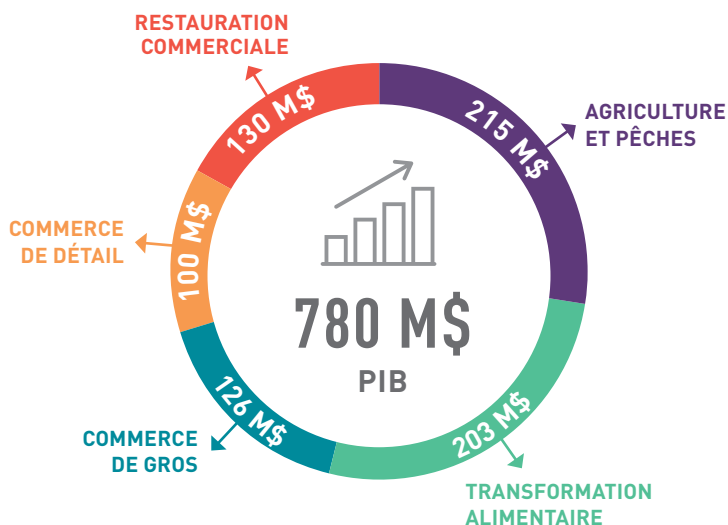
ACTIVITÉS DE TRANSFORMATION DISTINCTIVES

PRODUITS DE L'ÉRABLE
VIANDES BOVINE ET OVINE
 (marché de proximité)
PORC BIOLOGIQUE (filrière)

CATÉGORIES D'ENTREPRISES DE TRANSFORMATION*

Fabrication de tous les autres aliments	11
Boulangeries commerciales et fabrication de produits de boulangerie congelés	8
Fabrication d'autres aliments pour animaux	7
Préparation et conditionnement de poissons et de fruits de mer	7
Boulangeries de détail	7
Abattage d'animaux (sauf les volailles)	6
Fonte des graisses animales et transformation de la viande provenant de carcasses	5
Fabrication de beurre, de fromage et de produits laitiers secs et concentrés	4
Brasseries	4
Fabrication de confiseries non chocolatées	2
Mise en conserve, marinage et séchage de fruits et de légumes	2
Fabrication de céréales de petit déjeuner	1
Fabrication de chocolat et de confiseries à partir de fèves de cacao	1
Fabrication d'aliments congelés	1
Fabrication du lait de consommation	1
Autres	4

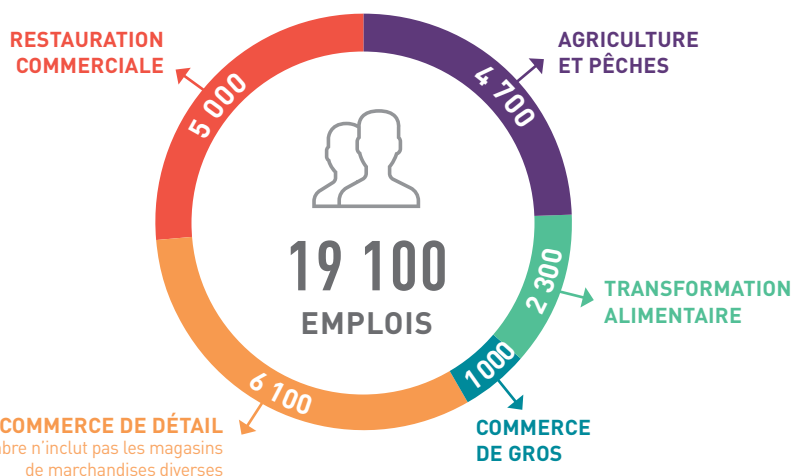
* dont l'activité principale est la transformation



COMMERCE DE DÉTAIL

810 M\$
VALEUR DES VENTES

303
NOMBRE D'ÉTABLISSEMENTS



RESTAURATION COMMERCIALE

290 M\$
VALEUR DES VENTES

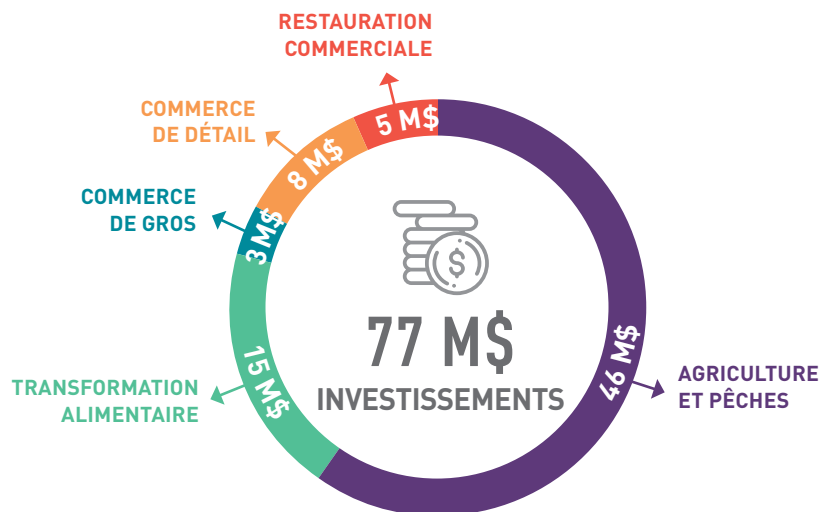
492
NOMBRE D'ÉTABLISSEMENTS

COMMERCE DE DÉTAIL
* ce nombre n'inclut pas les magasins de marchandises diverses

INDUSTRIE BIOALIMENTAIRE

11 %
PIB RÉGIONAL

23 %
EMPLOIS DE LA RÉGION



Sources : Statistique Canada, Institut de la statistique du Québec, CARTV et Compilation MAPAQ.