

17 CENTRE-DU-QUÉBEC



● Les points violets dans la carte représentent les exploitations agricoles de la région.



SUPERFICIE AGRICOLE : 645 kha (93 % du territoire)



NOMBRE D'EXPLOITATIONS AGRICOLES : 3 209



RECETTES MONÉTAIRES DU MARCHÉ : 1 150 M\$

LES ATOUTS, LES SPÉCIFICITÉS...

- Culture de petits fruits, y compris la canneberge
- Mise en œuvre de nombreuses initiatives en matière d'agroenvironnement
- Circuits et activités agrotouristiques

LES DÉFIS...

- Favoriser une occupation plus dynamique et plus diversifiée de la zone agricole
- Appuyer activement à la mise en place du chantier agroalimentaire issue de la nouvelle gouvernance régionale afin d'optimiser l'identification et l'appui de projets structurants pour le secteur agricole et apicole centriquois
- Favoriser l'essor de l'agrotourisme et de la mise en marché de proximité

PRODUCTION

PRODUCTIONS VEGETES*



VACHES LAITIÈRES



PORCS



CÉRÉALES ET OLÉAGINEUX



BOVINS ET VEAUX



VOLAILLES

* pourcentage de recettes monétaires

CIRCUIT COURT



VENTE À LA FERME : 441 fermes

MARCHÉS PUBLICS : 77 fermes

AGRICULTURE SOUTENUE PAR LA COMMUNAUTÉ : 17 fermes

ACTIVITÉS DE PRODUCTION DISTINCTIVES

CANNEBERGE

BOVIN LAITIER ET LAIT

ACÉRICULTURE

PRODUCTION CAPRINE

NOMBRE D'ENTREPRISES AYANT LA CERTIFICATION BIOLOGIQUE*

Produits de l'érable	66
Céréales, oléagineux et plantes industrielles	53
Fourrages	52
Fruits produits en champs	32
Autres superficies contrôlées	27
Légumes de champs	22
Produits végétaux	19
Bovins laitiers	18
Cultures abritées	12
Plantes aromatiques, fines herbes et plantes médicinales	9
Fruits transformés	6
Porc	6
Boissons non-alcoolisées et jus	5
Volailles	4
Produits à base d'érable	4
Légumes transformés	3
Produits transformés	3
Produits animaux transformés	3
Légumineuses	2
Épices et assaisonnements	2
Produits céréaliers transformés	2
Produits apprêtés	2
Boulangerie, pâtisserie et pâtes alimentaires	2
Bovins de boucherie	2
Produits acéricoles	2
Produits laitiers	2
Champignons	2
Plants, transplants et semences	1
Boissons alcoolisées	1
Produits à base de soya	1
Aliments pour animaux d'élevage	1
Produits apicoles transformés	1
Insectes et autres	1

* une entreprise peut être présente dans plusieurs secteurs

TRANSFORMATION

TRANSFORMATION



LIVRAISONS MANUFACTURIÈRES



NOMBRE D'ÉTABLISSEMENTS DE TRANSFORMATION

ACTIVITÉS DE TRANSFORMATION DISTINCTIVES

CANNEBERGE (fruits séchés, jus)

VIANDES DE SPÉCIALITÉ

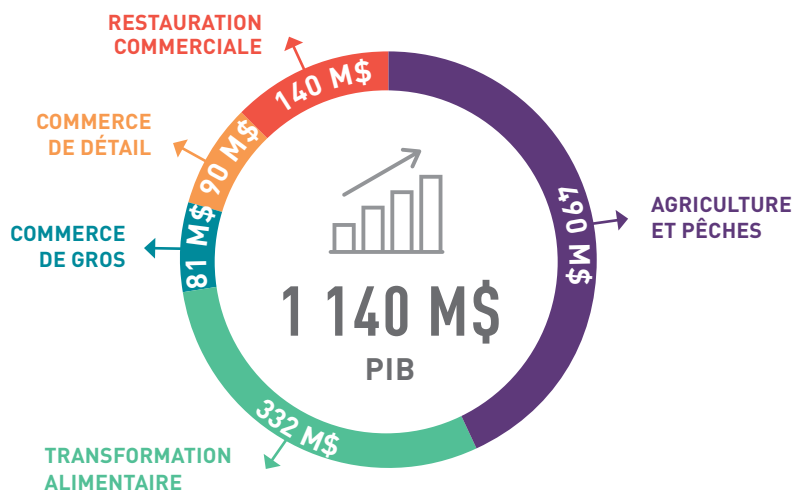
FROMAGES FINS

PRODUITS DE L'ÉRABLE

CATÉGORIES D'ENTREPRISES DE TRANSFORMATION*

Fabrication d'autres aliments pour animaux	18
Fabrication de beurre, de fromage et de produits laitiers secs et concentrés	13
Boulangeries de détail	11
Abattage d'animaux (sauf les volailles)	8
Fabrication de tous les autres aliments	6
Minoteries	5
Mise en conserve, marinage et séchage de fruits et de légumes	4
Fonte des graisses animales et transformation de la viande provenant de carcasses	4
Boulangeries commerciales et fabrication de produits de boulangerie congelés	4
Transformation de la volaille	3
Vineries	3
Fabrication de céréales de petit déjeuner	2
Fabrication du lait de consommation	2
Brasseries	2
Mouture humide du maïs	1
Autres	8

* dont l'activité principale est la transformation



COMMERCE DE DÉTAIL

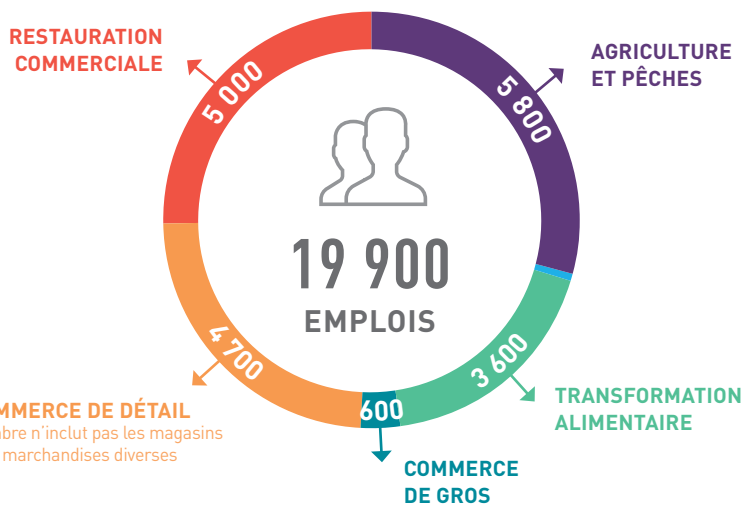


VALEUR DES VENTES



317

NOMBRE D'ÉTABLISSEMENTS



COMMERCE DE DÉTAIL
* ce nombre n'inclut pas les magasins de marchandises diverses

RESTAURATION COMMERCIALE



VALEUR DES VENTES



493

NOMBRE D'ÉTABLISSEMENTS

INDUSTRIE BIOALIMENTAIRE

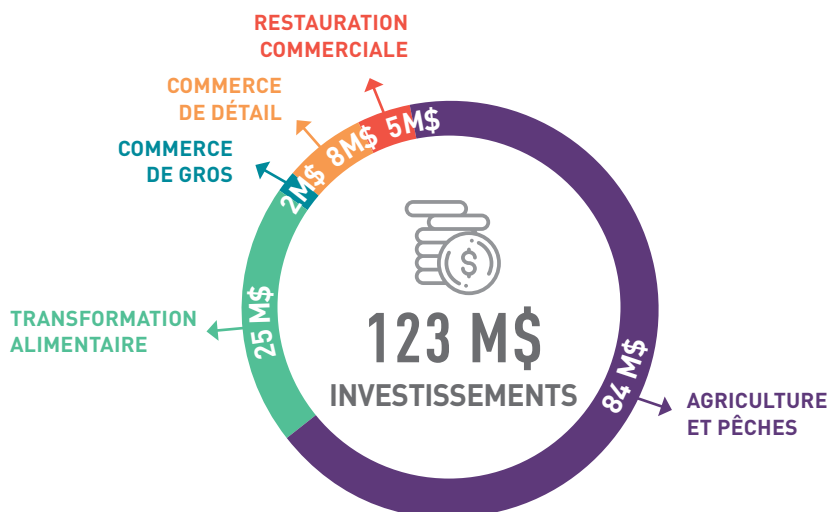


PIB RÉGIONAL



16 %

EMPLOIS DE LA RÉGION



Sources : Statistique Canada, Institut de la statistique du Québec, CARTV et Compilation MAPAQ.