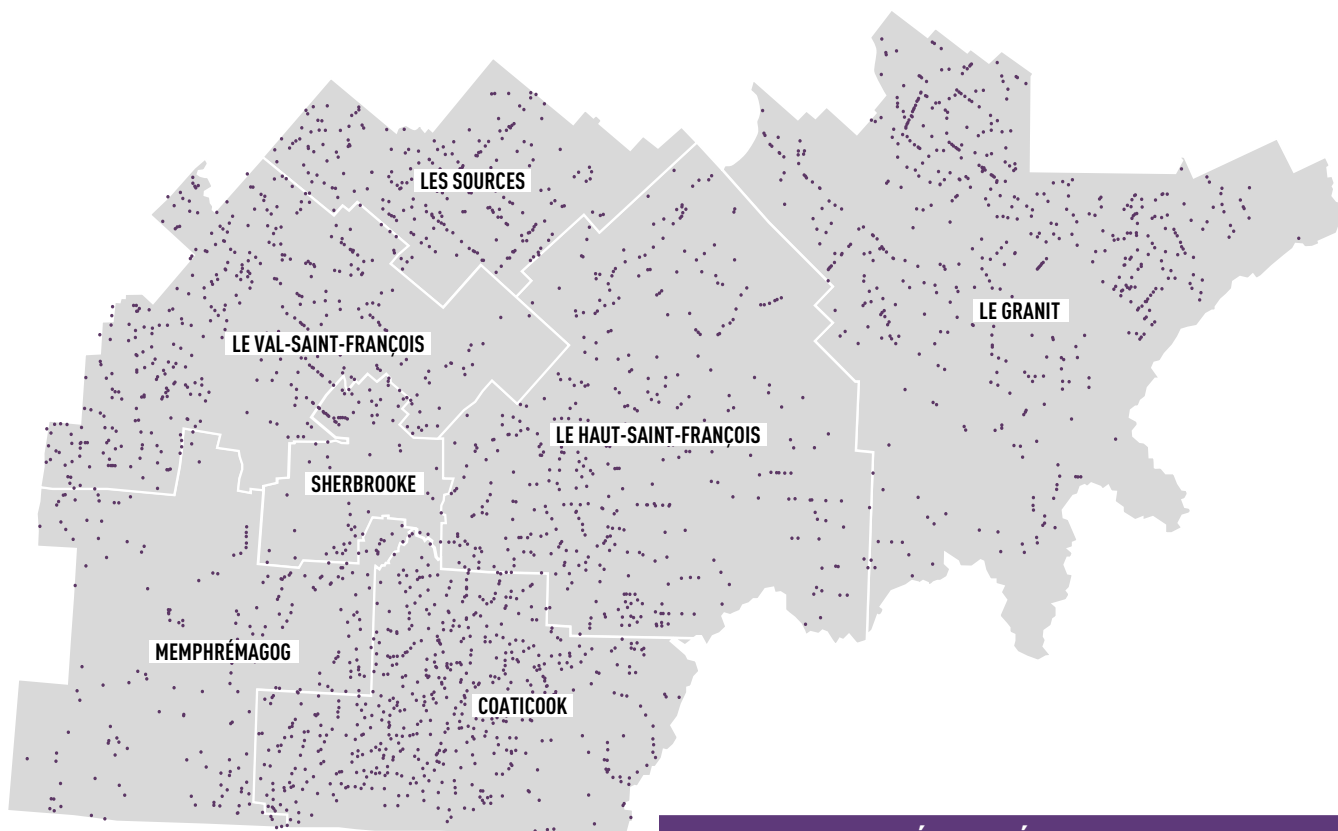


# 5 ESTRIE



● Les points violets dans la carte représentent les exploitations agricoles de la région.



**SUPERFICIE AGRICOLE :**  
705 kha (69 % du territoire)



**NOMBRE D'EXPLOITATIONS AGRICOLES :** 2 588



**RECETTES MONÉTAIRES DU MARCHÉ :** 620 M\$

## LES ATOUTS, LES SPÉCIFICITÉS...

- Ressources fourragères abondantes pour le développement de productions animales comme l'élevage de ruminants
- L'Arterre (service offert à la relève agricole) est présente dans toutes les MRC de l'Estrie
- Offres de l'agrotourisme et du tourisme gourmand développées et reconnues, appuyées notamment par l'identifiant régional Créateurs de saveurs Cantons-de-l'Est
- Proximité du marché américain

## LES DÉFIS...

- Assurer la pérennité des services d'abattage et la desserte multi-espèces de proximité pour les petits éleveurs désirant valoriser leur élevage
- Faciliter l'accès aux marchés locaux et aux réseaux de la grande distribution
- Développer la filière de la biomasse agricole et celle du foin de commerce en valorisant les plantes fourragères pérennes
- Maintenir la mobilisation régionale pour le développement du secteur et assurer un arrimage avec les priorités territoriales
- Accroître la productivité et la rentabilité des entreprises bioalimentaires pour réduire l'impact de la rareté de la main d'œuvre et faciliter la rétention du personnel notamment chez les entreprises de petite taille

## PRODUCTION

### PRODUCTIONS VEGETES\*



VACHES LAITIÈRES



PORCS



ACÉRICULTURE



BOVINS ET VEAUX



ARBRES DE NOËL

\* pourcentage de recettes monétaires

### CIRCUIT COURT



**VENTE À LA FERME** : 620 fermes

**MARCHÉS PUBLICS** : 103 fermes

**AGRICULTURE SOUTENUE PAR LA COMMUNAUTÉ** : 34 fermes

### ACTIVITÉS DE PRODUCTION DISTINCTIVES

ACÉRICULTURE

ARBRES DE NOËL

AQUACULTURE

CANARDS

### NOMBRE D'ENTREPRISES AYANT LA CERTIFICATION BIOLOGIQUE\*

Produits de l'érable	100
Fourrages	50
Légumes de champs	48
Autres superficies contrôlées	43
Céréales, oléagineux et plantes industrielles	30
Fruits produits en champs	29
Cultures abritées	29
Plantes aromatiques, fines herbes et plantes médicinales	25
Produits végétaux	21
Plants, transplants et semences	12
Boissons non-alcoolisées et jus	10
Bovins laitiers	9
Légumes transformés	9
Boulangerie, pâtisserie et pâtes alimentaires	7
Produits laitiers	6
Bovins de boucherie	5
Produits transformés	5
Produits céréaliers transformés	5
Ovins	5
Épices et assaisonnements	3
Produits animaux transformés	3
Légumineuses	3
Aliments pour animaux d'élevage	3
Caprins	3
Produits à base d'érable	3
Produits aquacoles	3
Fruits transformés	2
Confiserie et édulcorants	2
Volailles	2
Porc	2
Produits à base de soya	2
Plantes aromatiques sauvages	2
Produits de l'apiculture	2
Produits à base de noix ou de graines	2
Produits apprêtés	1
Produits de santé naturelle	1
Champignons	1
Boissons alcoolisées	1
Produits acéricoles	1

\* une entreprise peut être présente dans plusieurs secteurs

## TRANSFORMATION

### TRANSFORMATION



LIVRAISONS MANUFACTURIÈRES



NOMBRE D'ÉTABLISSEMENTS DE TRANSFORMATION

### ACTIVITÉS DE TRANSFORMATION DISTINCTIVES

TRANSFORMATION LAITIÈRE DE PRODUITS DE SPÉCIALITÉ

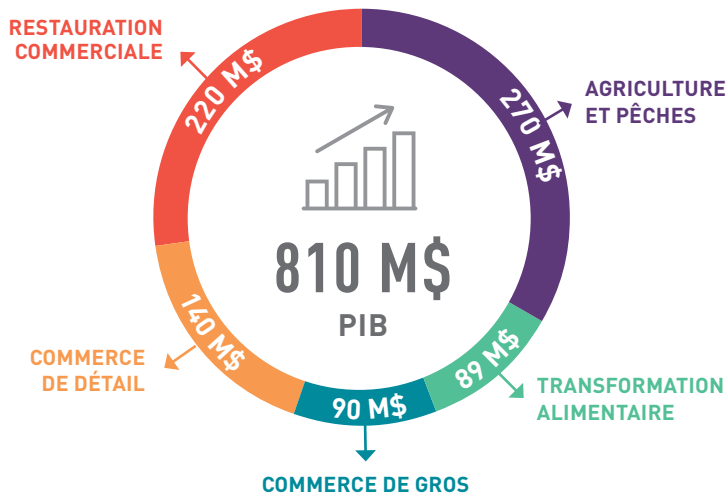
PRODUCTION BRASSICOLE (du malt à la micro-brasserie)

TORRÉFACTEURS DE CAFÉ

### CATÉGORIES D'ENTREPRISES DE TRANSFORMATION\*

Fabrication de tous les autres aliments	13
Boulangeries de détail	10
Boulangeries commerciales et fabrication de produits de boulangerie congelés	9
Fabrication d'autres aliments pour animaux	9
Abattage d'animaux (sauf les volailles)	7
Fabrication de beurre, de fromage et de produits laitiers secs et concentrés	7
Fonte des graisses animales et transformation de la viande provenant de carcasses	4
Mise en conserve, marinage et séchage de fruits et de légumes	4
Brasseries	2
Fabrication de céréales de petit déjeuner	1
Fabrication de chocolat et de confiseries à partir de fèves de cacao	1
Fabrication d'aliments congelés	1
Fabrication du lait de consommation	1
Autres	20

\* dont l'activité principale est la transformation



### COMMERCE DE DÉTAIL



VALEUR DES VENTES



**296**

NOMBRE D'ÉTABLISSEMENTS

### RESTAURATION COMMERCIALE



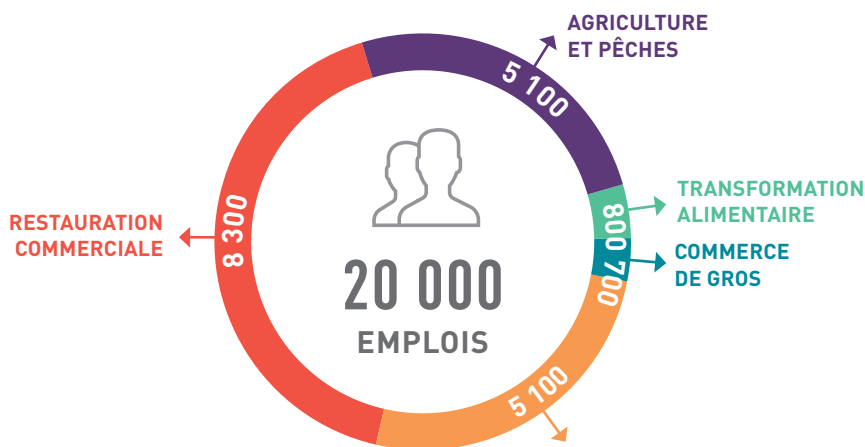
**490 M\$**

VALEUR DES VENTES



**812**

NOMBRE D'ÉTABLISSEMENTS



### COMMERCE DE DÉTAIL

\* ce nombre n'inclut pas les magasins de marchandises diverses

### INDUSTRIE BIOALIMENTAIRE



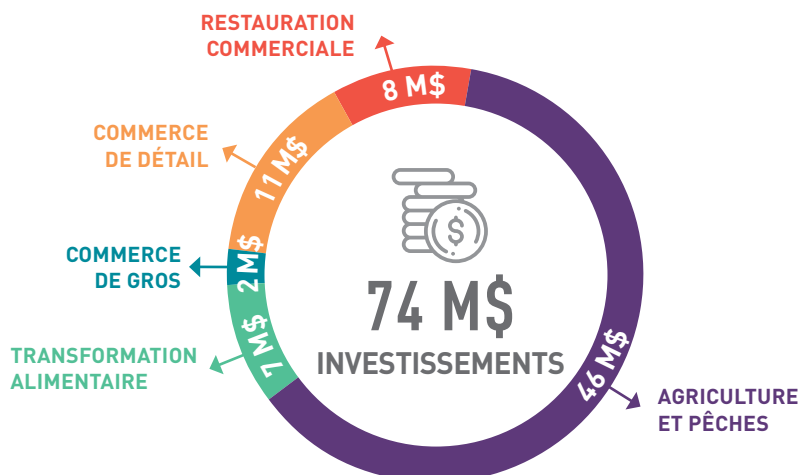
**7 %**

PIB RÉGIONAL



**13 %**

EMPLOIS DE LA RÉGION



Sources : Statistique Canada, Institut de la statistique du Québec, CARTV et Compilation MAPAQ.