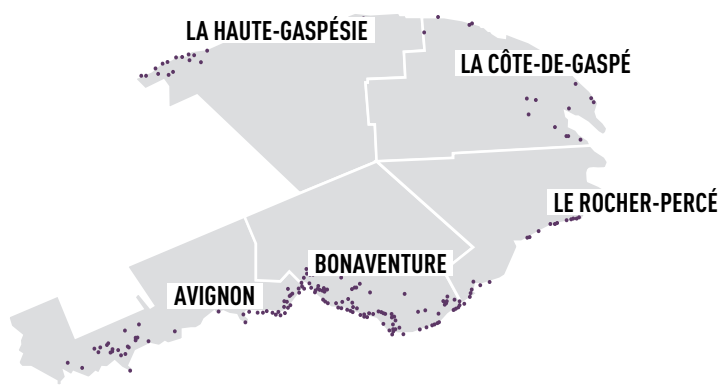


11 GASPÉSIE-ÎLES-DE-LA-MADELEINE



- Les points violets dans la carte représentent les exploitations agricoles de la région.

LES ÎLES-DE-LA-MADELEINE



LES ATOUTS, LES SPÉCIFICITÉS...

- Milieu propice au développement de l'agriculture biologique
- Une filière capture et transformation des produits marins bien établie en région
- Notoriété de la région et utilisation de deux marques distinctives pour la mise en valeur des produits bioalimentaires : Gaspésie gourmande et Le Bon Goût frais des Îles de la Madeleine

LES DÉFIS...

- Rechercher des mécanismes de distribution et de mise en marché des produits régionaux répondant aux besoins des entreprises et palliant leur éloignement des marchés
- Développer pour les produits des pêches et de l'aquaculture, une commercialisation adaptée au marché québécois notamment par la diversification et la valeur ajoutée des produits
- Soutenir l'établissement de la relève et mettre au point de nouveaux modèles pour y arriver



SUPERFICIE AGRICOLE : 86 kha (4 % du territoire)



NOMBRE D'EXPLOITATIONS AGRICOLES : 240



VALEUR DES CAPTURES (pêches) : 180 M\$

PRODUCTION

PRODUCTIONS VEGETES*



VACHES LAITIÈRES



ACÉRICULTURE



BOVINS ET VEAUX



HORTICULTURE ORNEMENTALE



CÉRÉALES ET OLÉAGINEUX

* pourcentage de recettes monétaires

CIRCUIT COURT



VENTE À LA FERME : 76 fermes

MARCHÉS PUBLICS : 31 fermes

AGRICULTURE SOUTENUE PAR LA COMMUNAUTÉ : 7 fermes

ACTIVITÉS DE PRODUCTION DISTINCTIVES

BOVINS DE BOUCHERIE

POISSONS, FRUITS DE MER ET PRODUITS AQUICOLES

FRUITS ET LÉGUMES

ACÉRICULTURE

NOMBRE D'ENTREPRISES AYANT LA CERTIFICATION BIOLOGIQUE*

Fruits produits en champs	14
Autres superficies contrôlées	13
Légumes de champs	12
Céréales, oléagineux et plantes industrielles	9
Fourrages	7
Produits de l'érable	7
Boissons non-alcoolisées et jus	6
Plantes aromatiques, fines herbes et plantes médicinales	5
Cultures abritées	5
Plants, transplants et semences	3
Épices et assaisonnements	2
Fruits transformés	2
Produits de l'apiculture	2
Produits céréaliers transformés	2
Huiles et autres gras végétaux	2
Fruits sauvages	1
Légumineuses	1
Légumes transformés	1
Produits végétaux	1
Plantes médicinales sauvages	1
Produits apprêtés	1
Boulangerie, pâtisserie et pâtes alimentaires	1
Confiserie et édulcorants	1
Boissons alcoolisées	1
Aliments pour animaux d'élevage	1
Plantes aromatiques sauvages	1
Produits de conifères sauvages	1

* une entreprise peut être présente dans plusieurs secteurs

TRANSFORMATION

TRANSFORMATION



LIVRAISONS MANUFACTURIÈRES



NOMBRE D'ÉTABLISSEMENTS DE TRANSFORMATION

ACTIVITÉS DE TRANSFORMATION DISTINCTIVES

CREVETTES NORDIQUES

BOISSONS ALCOOLIQUES

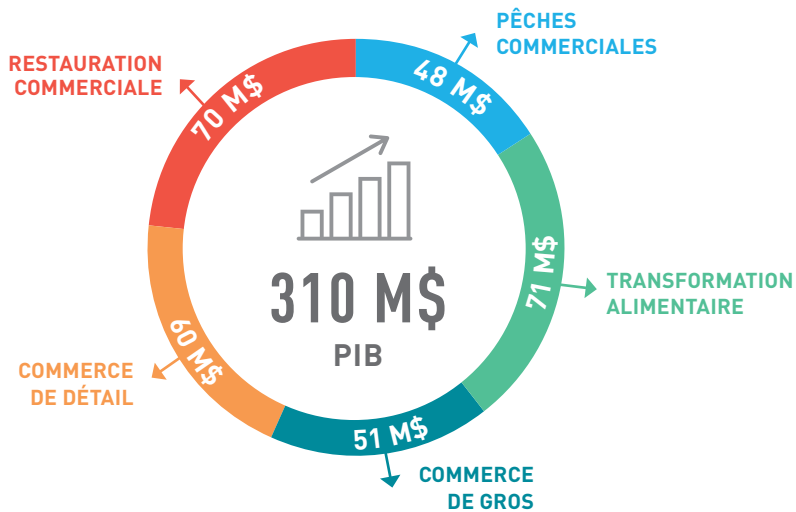
PETITS FRUITS ET LÉGUMES

PRODUITS DE L'ÉRABLE

CATÉGORIES D'ENTREPRISES DE TRANSFORMATION*

Préparation et conditionnement de poissons et de fruits de mer	37
Boulangeries commerciales et fabrication de produits de boulangerie congelés	5
Fabrication d'aliments pour chiens et chats	4
Fabrication de tous les autres aliments	4
Brasseries	4
Fabrication de crème glacée et de desserts congelés	2
Boulangeries de détail	2
Distilleries	2
Mise en conserve, marinage et séchage de fruits et de légumes	1
Fabrication de beurre, de fromage et de produits laitiers secs et concentrés	1
Fabrication de pâtes alimentaires sèches, de pâte et de mélanges de farine à partir de farine achetée	1
Fabrication de café et de thé	1
Vineries	1

* dont l'activité principale est la transformation



COMMERCE DE DÉTAIL

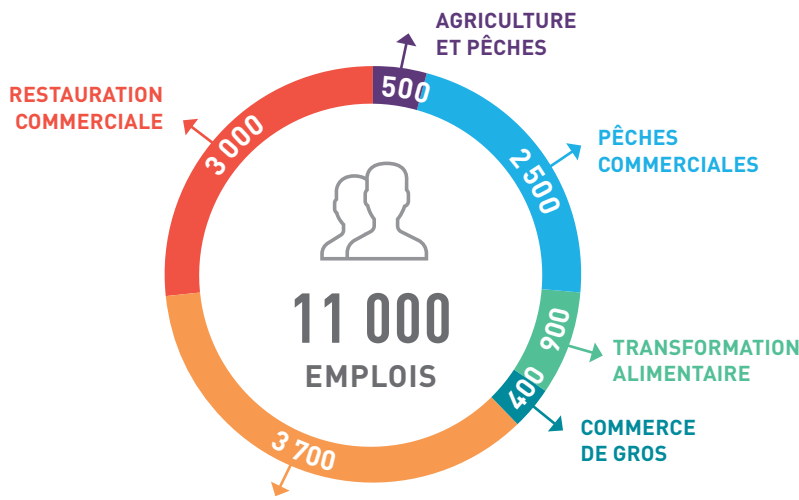


VALEUR DES VENTES



178

NOMBRE D'ÉTABLISSEMENTS



RESTAURATION COMMERCIALE



VALEUR DES VENTES



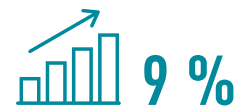
291

NOMBRE D'ÉTABLISSEMENTS

COMMERCE DE DÉTAIL

* ce nombre n'inclut pas les magasins de marchandises diverses

INDUSTRIE BIOALIMENTAIRE

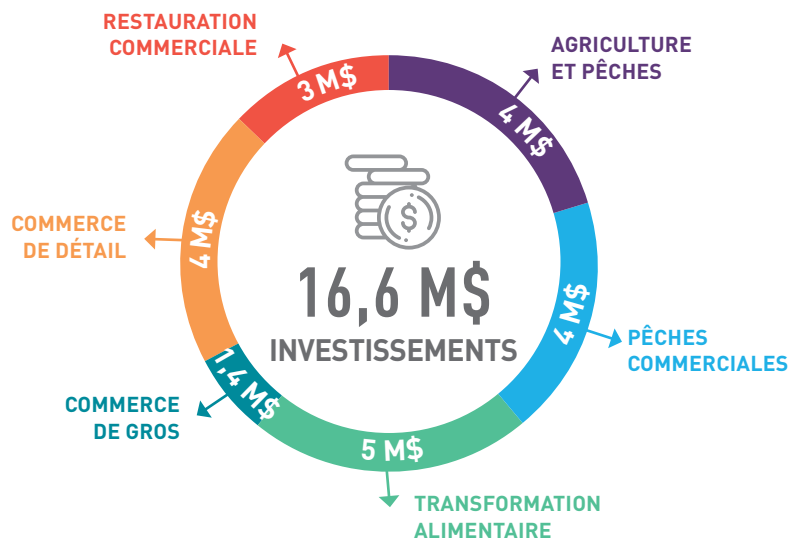


PIB RÉGIONAL



30 %

EMPLOIS DE LA RÉGION



Sources : Statistique Canada, Institut de la statistique du Québec, CARTV et Compilation MAPAQ.