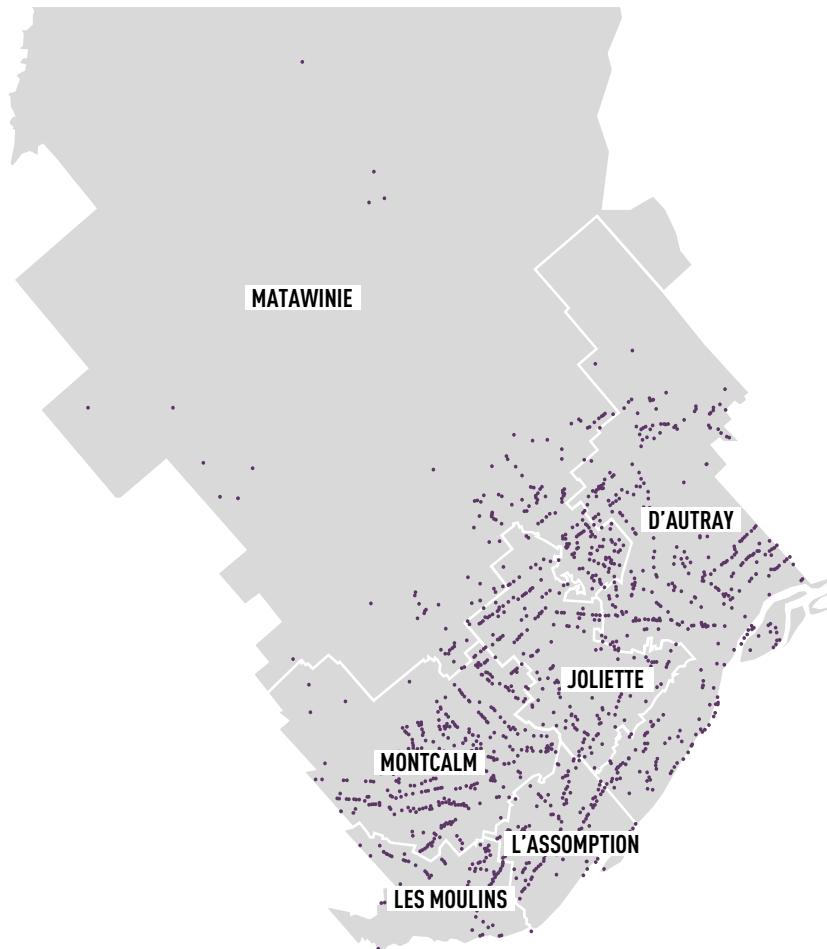


14 LANAUDIÈRE



● Les points violets dans la carte représentent les exploitations agricoles de la région.

LES ATOUTS, LES SPÉCIFICITÉS...

- Croissance marquée des superficies cultivées selon le mode de production biologique
- Un secteur agroalimentaire diversifié
- Agrotransformation, agrotourisme et signature régionale « Goûtez Lanaudière! »

LES DÉFIS...

- Favoriser la croissance des entreprises de transformation alimentaire
- Accéder au vaste marché de consommation de Montréal et de la Communauté métropolitaine de Montréal
- Soutenir l'établissement en agriculture, notamment en déployant le nouveau service de maillage Arterre pour les cédants et repreneurs



SUPERFICIE AGRICOLE : 206 kha (17 % du territoire)



NOMBRE D'EXPLOITATIONS AGRICOLES : 1 497



RECETTES MONÉTAIRES DU MARCHÉ : 610 M\$

PRODUCTION

PRODUCTIONS VEGETES*



* pourcentage de recettes monétaires

CIRCUIT COURT



VENTE À LA FERME : 269 fermes

MARCHÉS PUBLICS : 74 fermes

AGRICULTURE SOUTENUE PAR LA COMMUNAUTÉ : 16 fermes

ACTIVITÉS DE PRODUCTION DISTINCTIVES

VOLAILLE

LÉGUMES FRAIS ET DE TRANSFORMATION

POMME DE TERRE

PETITS FRUITS

NOMBRE D'ENTREPRISES AYANT LA CERTIFICATION BIOLOGIQUE*

Légumes de champs	29
Fourrages	23
Céréales, oléagineux et plantes industrielles	23
Fruits produits en champs	18
Autres superficies contrôlées	17
Cultures abritées	14
Produits de l'étable	13
Produits végétaux	10
Plantes aromatiques, fines herbes et plantes médicinales	9
Légumineuses	6
Produits apprêtés	5
Légumes transformés	5
Plants, transplants et semences	4
Épices et assaisonnements	4
Volailles	4
Produits transformés	3
Produits animaux transformés	3
Plantes aromatiques sauvages	3
Boulangerie, pâtisserie et pâtes alimentaires	2
Produits aquacoles	2
Porc	2
Plantes médicinales sauvages	2
Boissons non-alcoolisées et jus	1
Produits céréaliers transformés	1
Aliments pour animaux d'élevage	1
Produits acéricoles	1
Fruits sauvages	1
Produits apicoles	1
Bovins laitiers	1
Bovins de boucherie	1
Boissons alcoolisées	1
Champignons sauvages	1
Produits végétaliens	1
Lapins	1

* une entreprise peut être présente dans plusieurs secteurs

TRANSFORMATION

TRANSFORMATION



ACTIVITÉS DE TRANSFORMATION DISTINCTIVES

SECTEUR DES VIANDES

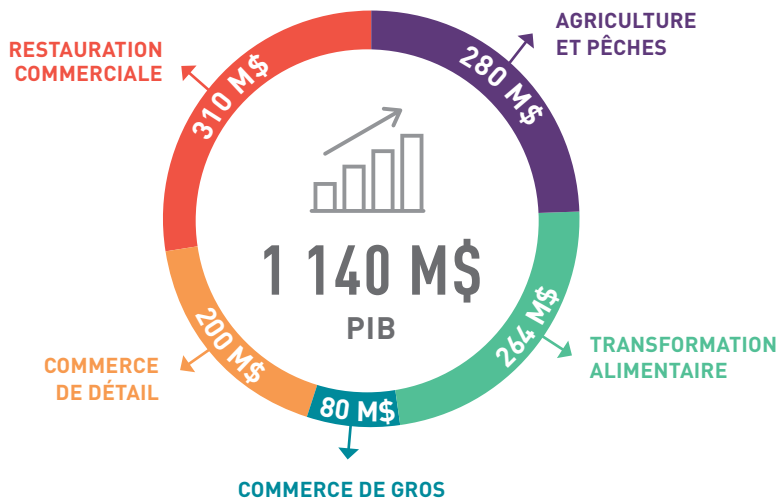
BOULANGERIES ET PÂTISSERIES

FROMAGERIES ARTISANALES

CATÉGORIES D'ENTREPRISES DE TRANSFORMATION*

Boulangeries de détail	17
Fabrication de tous les autres aliments	17
Fabrication d'autres aliments pour animaux	9
Boulangeries commerciales et fabrication de produits de boulangerie congelés	9
Abattage d'animaux (sauf les volailles)	6
Fabrication de beurre, de fromage et de produits laitiers secs et concentrés	5
Transformation de la volaille	5
Fabrication de confiseries non chocolatées	4
Mise en conserve, marinage et séchage de fruits et de légumes	4
Fabrication de crème glacée et de desserts congelés	4
Fonte des graisses animales et transformation de la viande provenant de carcasses	4
Brasseries	4
Minoteries	3
Fabrication de chocolat et de confiseries à partir de fèves de cacao	3
Fabrication de confiseries à partir de chocolat acheté	3
Autres	16

* dont l'activité principale est la transformation



COMMERCE DE DÉTAIL

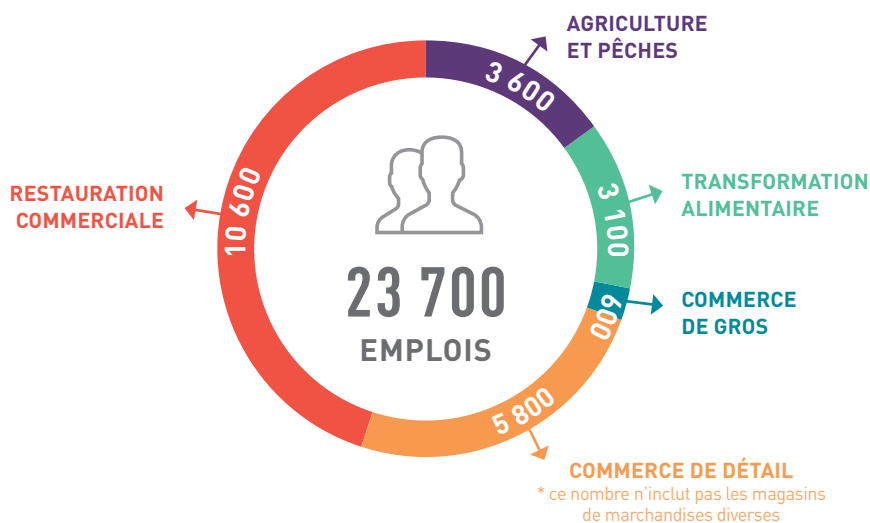


VALEUR DES VENTES



432

NOMBRE D'ÉTABLISSEMENTS



RESTAURATION COMMERCIALE



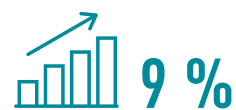
VALEUR DES VENTES



1 044

NOMBRE D'ÉTABLISSEMENTS

INDUSTRIE BIOALIMENTAIRE

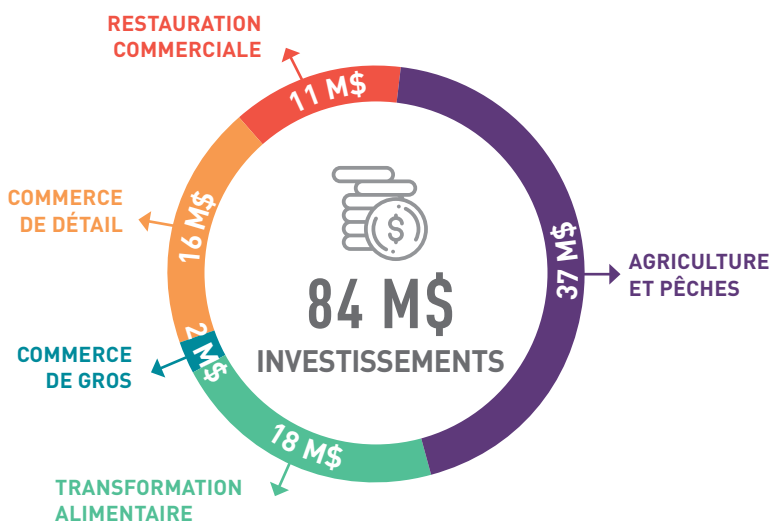


PIB RÉGIONAL



9 %

EMPLOIS DE LA RÉGION



Sources : Statistique Canada, Institut de la statistique du Québec, CARTV et Compilation MAPAQ.