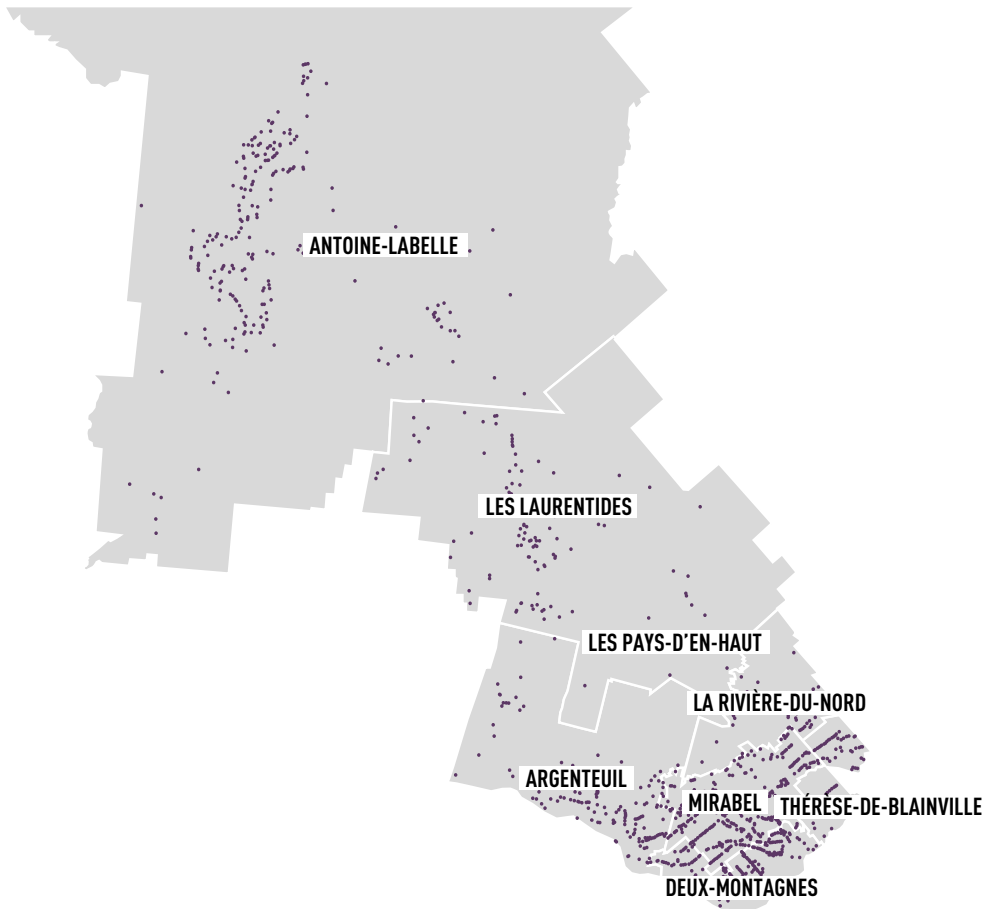


15 LAURENTIDES



● Les points violets dans la carte représentent les exploitations agricoles de la région.



SUPERFICIE AGRICOLE : 195 kha (9 % du territoire)



NOMBRE D'EXPLOITATIONS AGRICOLES : 1 248



RECETTES MONÉTAIRES DU MARCHÉ : 300 M\$

LES ATOUTS, LES SPÉCIFICITÉS...

- Forte activité agrotouristique
- Proximité du marché de l'agglomération montréalaise et importante croissance démographique régionale
- Nombreux démarrages d'entreprises dans le secteur de la transformation alimentaire

LES DÉFIS...

- Concilier le développement économique et la préservation de l'environnement
- Développer des outils pour soutenir l'établissement des entreprises agroalimentaires et pour favoriser l'accès aux terres agricoles
- Améliorer la concertation des acteurs du développement du secteur bioalimentaire

PRODUCTION

PRODUCTIONS VEGETES*



VACHES LAITIÈRES



LÉGUMES



HORTICULTURE ORNEMENTALE



CÉRÉALES ET OLÉAGINEUX



VOLAILLES

* pourcentage de recettes monétaires

CIRCUIT COURT



VENTE À LA FERME : 345 fermes

MARCHÉS PUBLICS : 110 fermes

AGRICULTURE SOUTENUE PAR LA COMMUNAUTÉ : 17 fermes

ACTIVITÉS DE PRODUCTION DISTINCTIVES

CULTURES ABRITÉES

FRAISE ET FRAMBOISE

LÉGUMES FRAIS

POMME

NOMBRE D'ENTREPRISES AYANT LA CERTIFICATION BIOLOGIQUE*

Produits de l'érable	34
Légumes de champs	32
Fruits produits en champs	30
Autres superficies contrôlées	28
Fourrages	26
Céréales, oléagineux et plantes industrielles	26
Cultures abritées	22
Plantes aromatiques, fines herbes et plantes médicinales	16
Produits végétaux	12
Plants, transplants et semences	12
Légumes transformés	9
Produits apprêtés	8
Épices et assaisonnements	7
Boissons non-alcoolisées et jus	7
Boulangerie, pâtisserie et pâtes alimentaires	6
Produits transformés	5
Légumineuses	4
Produits animaux transformés	4
Produits animaux	4
Volailles	3
Produits céréaliers transformés	3
Fruits sauvages	3
Bovins laitiers	3
Boissons alcoolisées	3
Porc	2
Produits acéricoles	2
Bovins de boucherie	2
Produits à base de noix ou de graines	2
Fruits transformés	2
Produits de l'apiculture	2
Plantes aromatiques sauvages	1
Plantes médicinales sauvages	1
Produits de santé naturelle	1
Produits à base de soya	1
Produits laitiers	1
Produits de conifères sauvages	1
Ovins	1
Produits apicoles transformés	1
Gibiers d'élevage	1

* une entreprise peut être présente dans plusieurs secteurs.

TRANSFORMATION

TRANSFORMATION



LIVRAISONS MANUFACTURIÈRES



NOMBRE D'ÉTABLISSEMENTS DE TRANSFORMATION

ACTIVITÉS DE TRANSFORMATION DISTINCTIVES

ALIMENTS ET METS PRÉPARÉS OU PRÊTS À MANGER

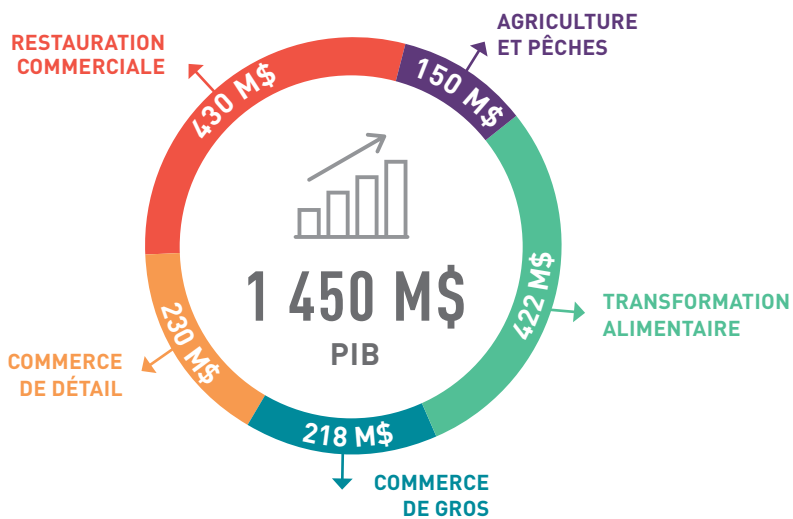
ALCOOLS (industriels et artisanaux)

TRANSFORMATION À LA FERME

CATÉGORIES D'ENTREPRISES DE TRANSFORMATION*

Fabrication de tous les autres aliments	28
Boulangeries commerciales et fabrication de produits de boulangerie congelés	17
Boulangeries de détail	15
Mise en conserve, marinage et séchage de fruits et de légumes	10
Fabrication d'autres aliments pour animaux	9
Fabrication de beurre, de fromage et de produits laitiers secs et concentrés	7
Fonte des graisses animales et transformation de la viande provenant de carcasses	7
Brasseries	7
Fabrication de confiseries non chocolatées	6
Fabrication d'assaisonnements et de vinaigrettes	6
Fabrication de biscuits et de craquelins	5
Fabrication de pâtes alimentaires sèches, de pâte et de mélanges de farine à partir de farine achetée	5
Fabrication de chocolat et de confiseries à partir de fèves de cacao	4
Fabrication de confiseries à partir de chocolat acheté	4
Fabrication de crème glacée et de desserts congelés	4
Autres	28

* dont l'activité principale est la transformation



COMMERCE DE DÉTAIL

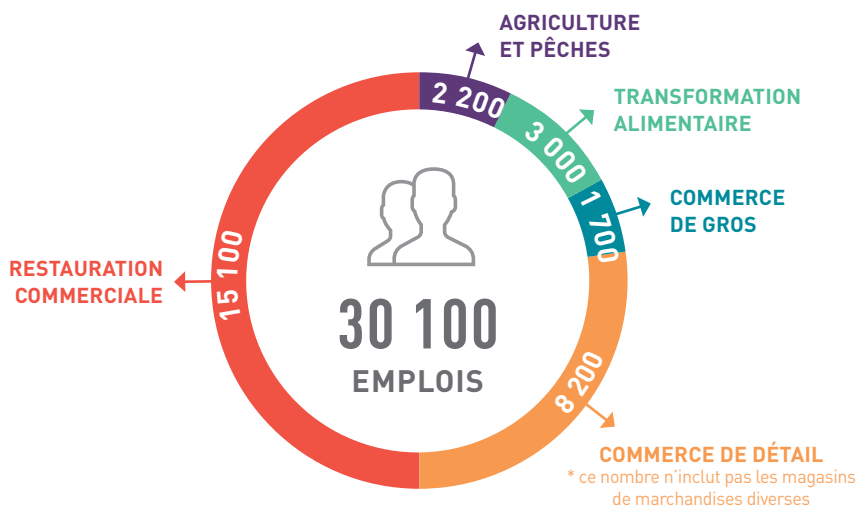


VALEUR DES VENTES



560

NOMBRE D'ÉTABLISSEMENTS



RESTAURATION COMMERCIALE



960 M\$

VALEUR DES VENTES



1 481

NOMBRE D'ÉTABLISSEMENTS

INDUSTRIE BIOALIMENTAIRE



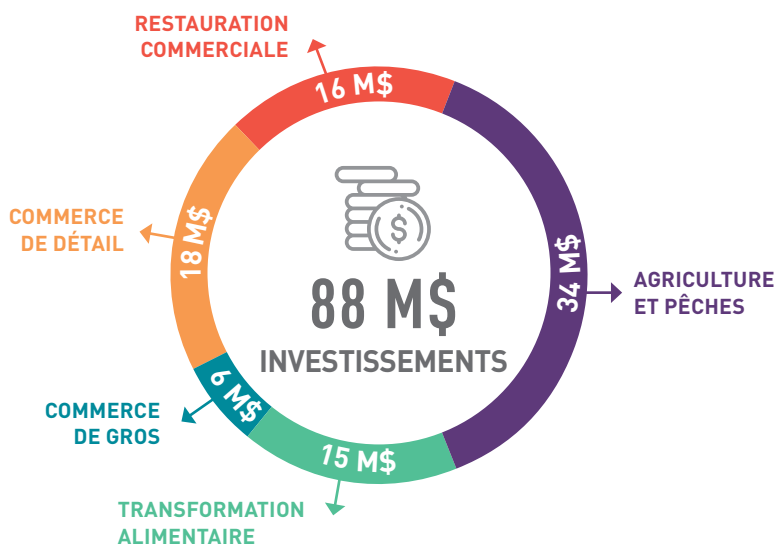
7 %

PIB RÉGIONAL



10 %

EMPLOIS DE LA RÉGION



Sources : Statistique Canada, Institut de la statistique du Québec, CARTV et Compilation MAPAQ.