

6 MONTRÉAL



- Les points violets dans la carte représentent les exploitations agricoles de la région.



SUPERFICIE AGRICOLE : 2 kha (4 % du territoire)



NOMBRE D'EXPLOITATIONS AGRICOLES : 27

LES ATOUTS, LES SPÉCIFICITÉS...

- Premier centre de transformation alimentaire du Québec
- Pôle logistique majeur (infrastructure portuaire, logistique de distribution et d'exportation)
- Émergence d'une agriculture urbaine innovante (ex. : culture sur les toits)

LES DÉFIS...

- Faire reconnaître l'importance économique du secteur bioalimentaire, notamment la transformation alimentaire
- Développer le plein potentiel de l'agriculture tant dans la zone verte que dans la zone urbaine
- Trouver un équilibre entre la main-d'œuvre employée et l'automatisation des entreprises de transformation

PRODUCTION

NOMBRE D'ENTREPRISES AYANT LA CERTIFICATION BIOLOGIQUE*

Produits végétaux	91
Produits transformés	38
Boissons non-alcoolisées et jus	25
Boulangerie, pâtisserie et pâtes alimentaires	24
Produits céréaliers transformés	11
Produits apprêtés	9
Produits animaux	7
Légumes transformés	6
Produits aquacoles	6
Confiserie et édulcorants	6
Légumes de champs	5
Épices et assaisonnements	5
Produits acéricoles	5
Plantes aromatiques, fines herbes et plantes médicinales	4
Produits à base de soya	4
Produits à base de noix ou de graines	4
Produits laitiers	3
Produits animaux transformés	3
Fruits transformés	3
Produits de santé naturelle	3
Huiles et autres gras végétaux	3
Produits apicoles	3
Produits de l'érable	2
Autres superficies contrôlées	2
Cultures abritées	2
Boissons alcoolisées	2
Fruits produits en champs	1
Aliments pour animaux d'élevage	1
Produits à base d'érable	1
Paniers biologiques	1
Produits cosmétiques	1

* une entreprise peut être présente dans plusieurs secteurs

ACTIVITÉS DE PRODUCTION DISTINCTIVES

AGRICULTURE URBAINE
CULTURES ABRITÉES
LÉGUMES FRAIS VARIÉS
APICULTURE EN ZONE URBAINE

CIRCUIT COURT*



VENTE À LA FERME : 48 fermes

MARCHÉS PUBLICS : 20 fermes

AGRICULTURE SOUTENUE PAR LA COMMUNAUTÉ : 9 fermes

* Ces chiffres incluent les données de la région de Laval

TRANSFORMATION

TRANSFORMATION



8 810 M\$

LIVRAISONS MANUFACTURIÈRES



580

NOMBRE D'ÉTABLISSEMENTS DE TRANSFORMATION

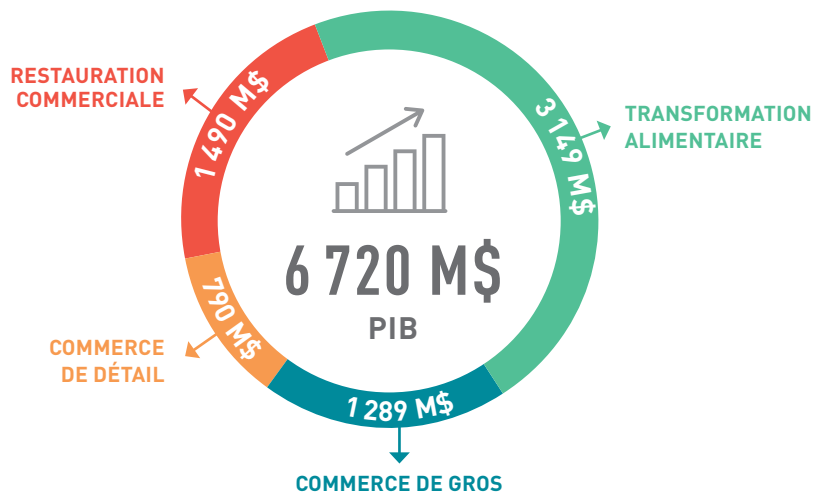
ACTIVITÉS DE TRANSFORMATION DISTINCTIVES

PRÉSENCE MARQUÉE DE GRANDES ENTREPRISES
PRODUITS À CARACTÈRE MULTICULTUREL
BOULANGERIES ET INGRÉDIENTS DE BOULANGERIE
BOISSONS (bière, café, thé)

CATÉGORIES D'ENTREPRISES DE TRANSFORMATION*

Boulangeries de détail	124
Fabrication de tous les autres aliments	99
Boulangeries commerciales et fabrication de produits de boulangerie congelés	85
Fonte des graisses animales et transformation de la viande provenant de carcasses	20
Fabrication d'aliments congelés	20
Brasseries	17
Fabrication de chocolat et de confiseries à partir de fèves de cacao	14
Mise en conserve, marinage et séchage de fruits et de légumes	13
Fabrication de beurre, de fromage et de produits laitiers secs et concentrés	11
Abattage d'animaux (sauf les volailles)	10
Fabrication de confiseries non chocolatées	7
Préparation et conditionnement de poissons et de fruits de mer	6
Fabrication du lait de consommation	3
Fabrication d'autres aliments pour animaux	2
Fabrication de céréales de petit déjeuner	1
Autres	147

* dont l'activité principale est la transformation



COMMERCE DE DÉTAIL



VALEUR DES VENTES



2 670

NOMBRE D'ÉTABLISSEMENTS

RESTAURATION COMMERCIALE



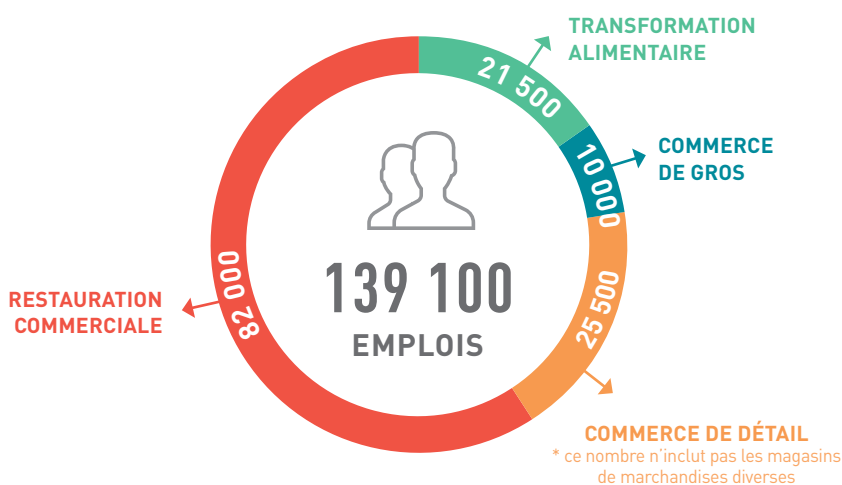
3 290 M\$

VALEUR DES VENTES



8 050

NOMBRE D'ÉTABLISSEMENTS



INDUSTRIE BIOALIMENTAIRE



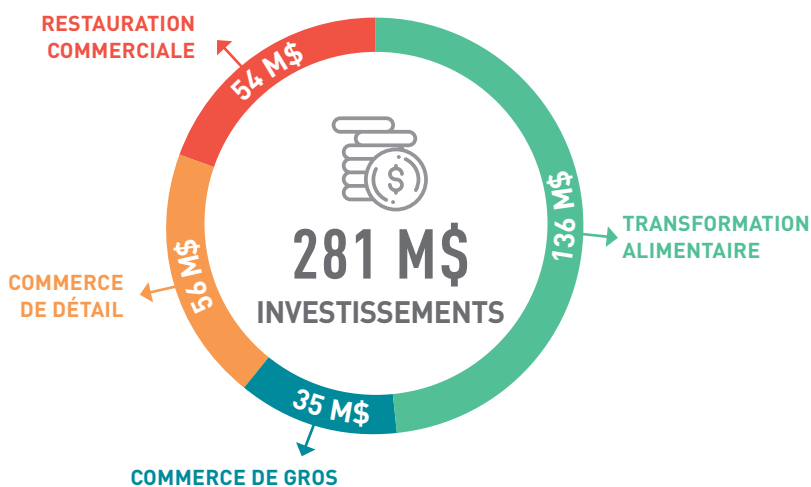
5 %

PIB RÉGIONAL



13 %

EMPLOIS DE LA RÉGION



Sources : Statistique Canada, Institut de la statistique du Québec, CARTV et Compilation MAPAQ.