

Programmation de recherche en phytoprotection

Concept et fonctionnement

Une nouvelle approche pour la recherche appliquée en phytoprotection

Projet-pilote 2020-2023

Prime-Vert

- Priorités établies par le MAPAQ
- Appels à projets
- Court terme
- Moins flexible



Programmation de recherche (PR)

- Priorités établies par le milieu
- Appels d'intention (efficience)
- Vision long terme
- Plus grande flexibilité

Augmenter les retombées pour le monde agricole

Exemple d'une programmation de recherche

Inspiré de [Stratégie de réduction des risques liés à la lutte contre la mouche du chou dans la production de crucifères](#) du Centre de lutte antiparasitaire

Priorité de recherche	Objectif	Sous-objectifs	Projets en cours	Suite nécessaire?	Projets à développer
Mouche du chou	1. Acquérir des connaissances sur les approches	Revue de littérature sur les diverses approches de lutte antiparasitaire disponibles	Projet PRR06-690		
		Examiner la prévalence des espèces du genre <i>Delia</i> et leur sensibilité au chlorpyrifos	Projet Grappe horticole		
		Étudier la possibilité de lutter contre les adultes de la mouche du chou au moyen d'un piège meurtrier		Pas encore réalisé, mais prioritaire	2022 Projet Chaire de recherche
	2. Mettre au point des barrières physiques pour la lutte contre la mouche du chou	Évaluer l'efficacité des clôtures d'exclusion comme barrière pour empêcher les mouches du chou à pénétrer dans les champs	Projet Grappe horticole		
		Mettre à l'essai des barrières physiques aménagées au sol dans le but d'empêcher l'accès des mouches du chou adultes en quête de sites de ponte	Projet Prime-Vert		
		Évaluer l'efficacité de filets anti-insectes commerciaux aménagés à l'échelle des rangs dans le but d'empêcher les mouches du chou adultes en quête de sites de ponte.	Projet PRR14-010	Oui, nouvelle technologie prometteuse	2023 Projet Fonds PR
	3. Développer des lignées de rutabagas résistants à la mouche du chou	Faire des travaux de multiplication pour obtenir une génération BC-3 d'un cultivar de rutabaga résistant à la mouche du chou	Projet PRR10-140		
		Essais en champ de lignées résistantes de rutabaga	Projet PRR12-110	Non, résultat non satisfaisant	
	4. Évaluer les biopesticides possibles comme solution pour la lutte contre la mouche du chou	Évaluer en laboratoire des biopesticides qui pourraient s'avérer efficaces contre la mouche du chou	Projet ADLAI	Non, résultat non satisfaisant	
		Évaluer au champ des biopesticides afin de déterminer s'ils sont efficaces et s'ils pourraient être utilisés dans les systèmes de cultures au Canada		N'est plus une priorité	

Mandat et financement



Mandat

- Définir une PR sur 5 ans
- Mettre en œuvre la PR : réalisation de projets

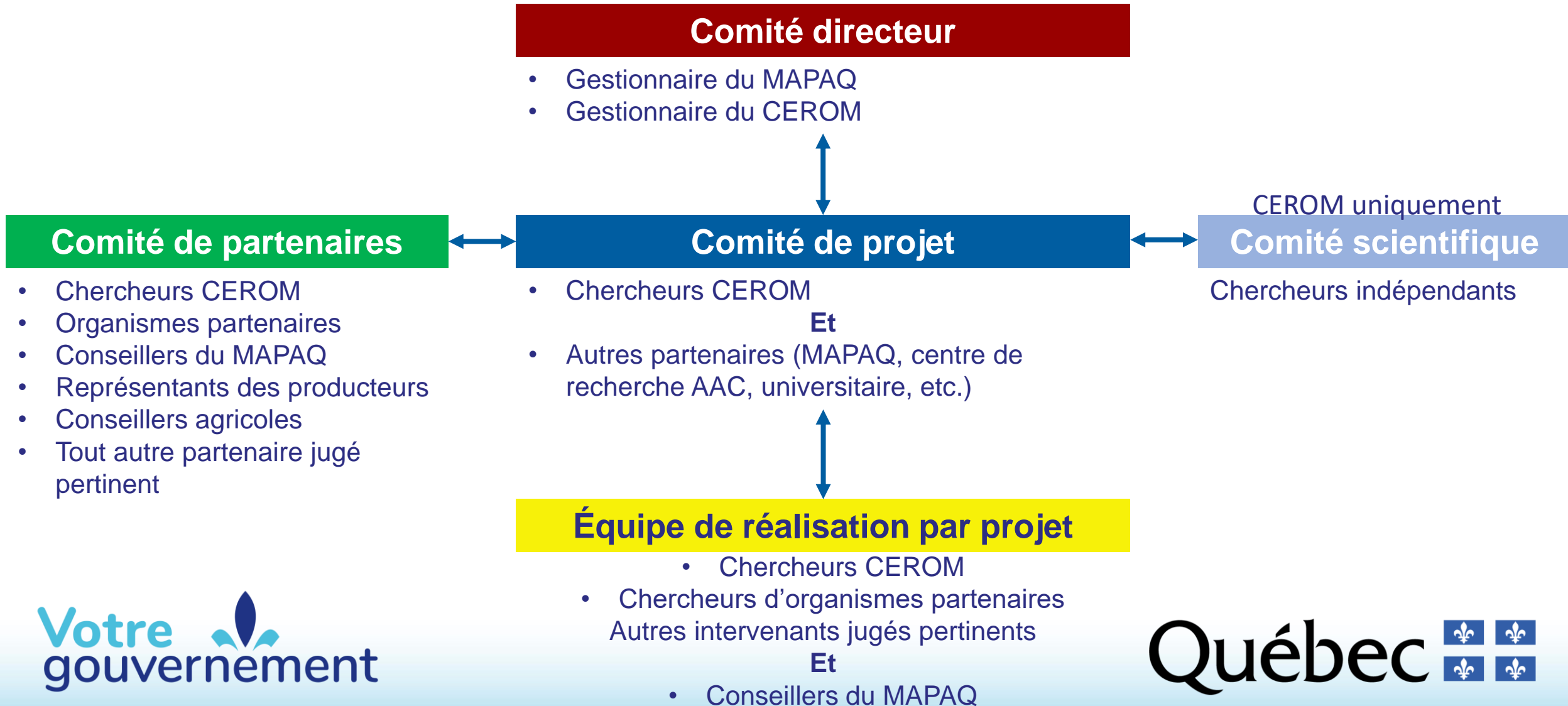
Mandataire

- CEROM (grandes-cultures)
- IRDA (pomme)
- CRAM (fruits et légumes en serre)

Financement

- Équivalent au montant moyen annuel accordé historiquement via Prime-Vert
 - Un montant pour la rédaction et la mise à jour de la PR
 - Un montant pour la réalisation de projets de recherche

La gouvernance



Comité directeur

Membres

- Gestionnaire du MAPAQ
- Gestionnaire du CEROM

Rôle

Approuver :

- La PR
- La démarche de mise en œuvre de la PR
- La mise en œuvre des projets
- Le plan de travail et le bilan annuel de la PR





Comité de projet

Membres

- Chercheurs CEROM
- Autres partenaires (MAPAQ, centre de recherche AAC, universitaire, etc.)

CEROM uniquement

Comité scientifique

Membres

- Chercheurs indépendants
- Conseillers du MAPAQ

Rôle

- Établir la PR en incluant des consultations avec le comité de partenaires et l'équipe de réalisation
- Définir un plan de travail et établir le bilan annuel de la PR
- Valider les protocoles soumis par l'équipe de réalisation
- Faire état des travaux au comité de partenaires
- Émettre des recommandations au comité directeur

Rôle

- Valider les protocoles soumis par l'équipe de réalisation
- Émettre des recommandations au comité directeur sur les projets à financer

Équipe de réalisation par projet

Membres

- Chercheurs du CEROM
- Chercheurs d'organismes partenaires
- Autres intervenants jugés pertinents

Et

- Conseillers du MAPAQ

Comité de partenaires

Membres

- Chercheurs du CEROM
- Organismes partenaires
- Conseillers du MAPAQ
- Représentants des producteurs
- Conseillers agricoles
- Tout autre partenaire jugé pertinent



Rôle

- Développer les projets découlant de la PR
- Réaliser les projets

Rôle

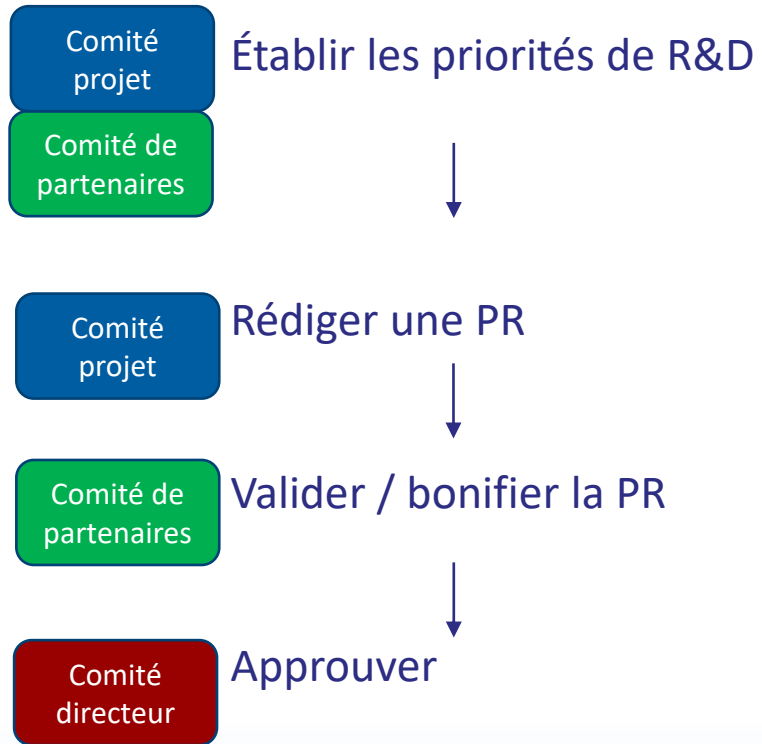
- Soulever les enjeux et les problématiques observées en phytoprotection pour établir la PR
- Collaborer au transfert et à la diffusion des résultats des projets

Mise en place du mandat

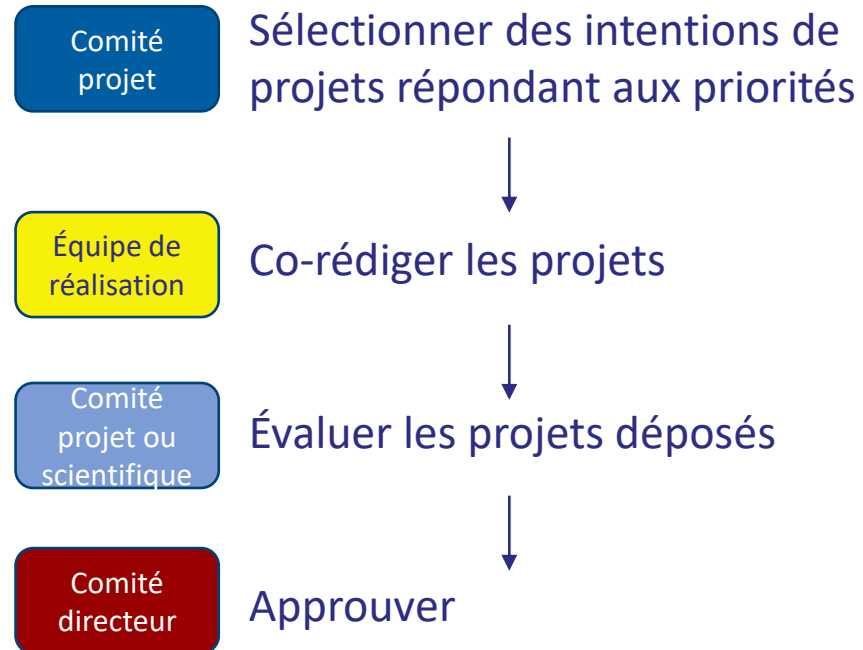


An 1

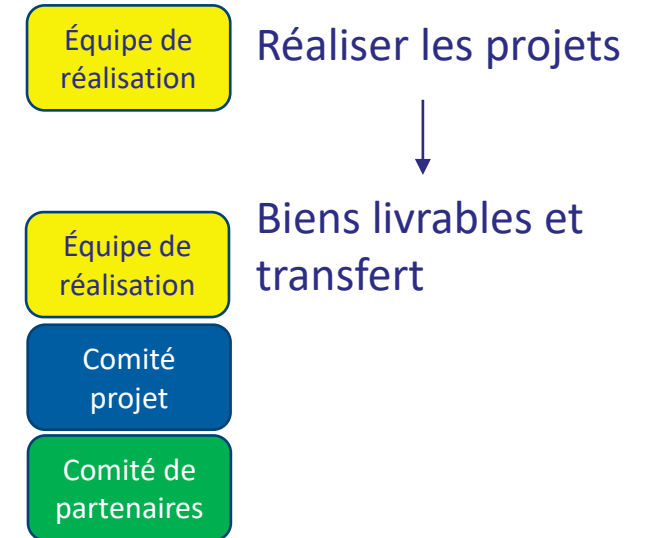
Étape 1 : Établissement de la PR



Étape 2 : Sélection de projets



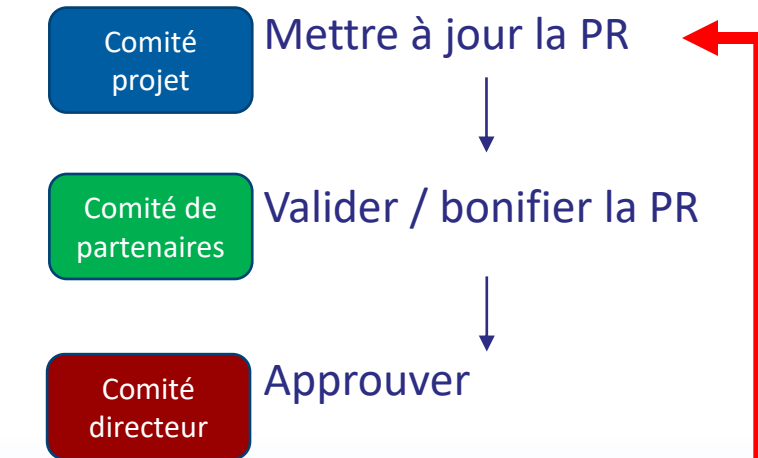
Étape 3 : Réalisation de projets



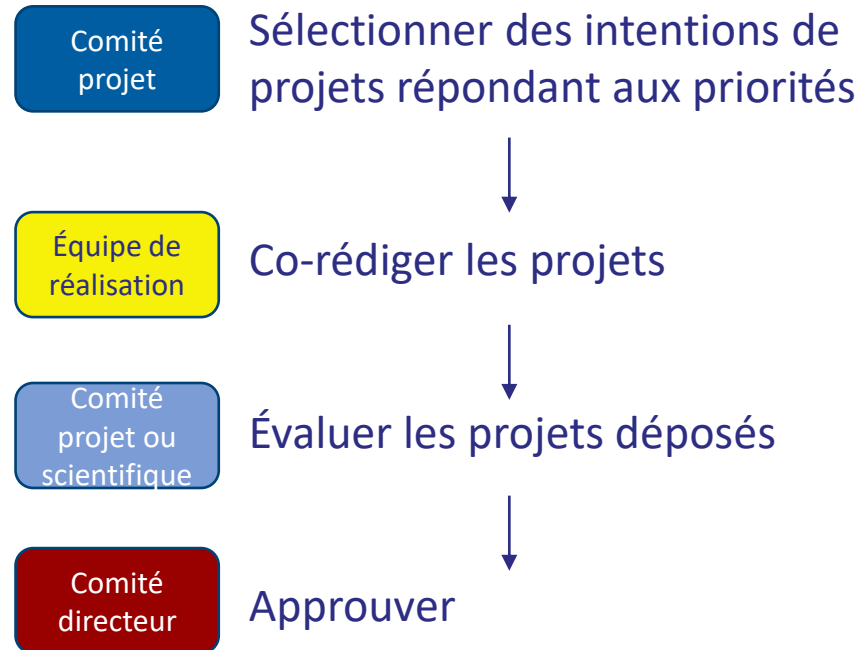
Mise en place du mandat

An 2 et suivantes

Étape 1 : Établissement de la PR



Étape 2 : Sélection de projets



Étape 3 : Réalisation de projets

