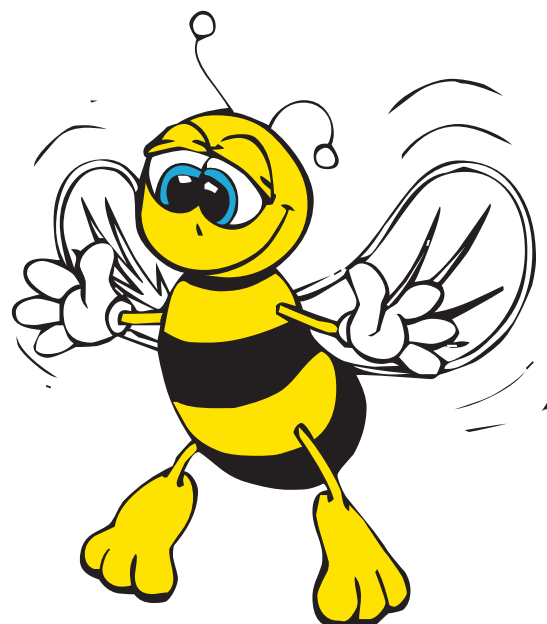


Que sais-tu des abeilles ?

Vérifie tes connaissances
et réponds aux questions suivantes.



1. Comment nomme-t-on la culture des abeilles ?

- a) La viticulture
- b) L'acériculture
- c) L'apiculture
- d) L'aviculture

2. L'abeille existe depuis plus de 20 millions d'années, soit depuis l'époque des pharaons en Égypte.

- a) Vrai
- b) Faux



3. Les abeilles ouvrières utilisent leur propre réserve de miel comme source d'énergie durant l'hiver.

- a) Vrai
- b) Faux

4. La reine est la seule abeille capable de pondre des œufs.

- a) Vrai
- b) Faux

5. Les faux-bourdons servent à féconder les reines et à garder la température agréable à l'intérieur de la ruche.

- a) Vrai
- b) Faux

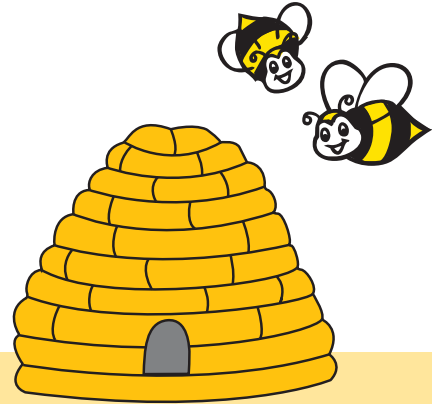


6. Que récoltent les abeilles sur les bourgeons de certaines variétés d'arbres ?

- a) Le pollen
- b) La propolis
- c) Le nectar

7. Au Québec, l'industrie apicole compte environ combien de ruches ?

- a) 6 000
- b) 26 000
- c) 45 000



8. En quoi consiste l'apiculture ?

- a) À élever et à prendre soin des abeilles afin d'obtenir du miel de leur travail, ainsi qu'à fournir des services de pollinisation aux producteurs de fruits et de légumes
- b) À construire des ruches pour entreposer le miel
- c) À réaliser des expériences sur les abeilles afin qu'elles se reproduisent rapidement et fabriquent du miel en grande quantité

9. Qui furent les premiers à introduire l'abeille en Amérique du Nord ?

- a) Les seigneurs anglais
- b) Les colons européens
- c) Les Amérindiens

10. Les abeilles se nourrissent à l'aide d'une trompe qui aspire le nectar des fleurs.

- a) Vrai
- b) Faux

11. L'ouvrière est polyvalente et exécute plusieurs travaux. Laquelle des tâches suivantes n'est pas accomplie par l'ouvrière ?

- a) Faire le guet au trou de vol pour avertir les autres d'un danger
- b) Nourrir les larves
- c) Féconder la reine
- d) Fabriquer la cire

12. Combien de jours approximativement une abeille peut-elle vivre en été ?

- a) 3 jours
- b) 45 jours
- c) 120 jours

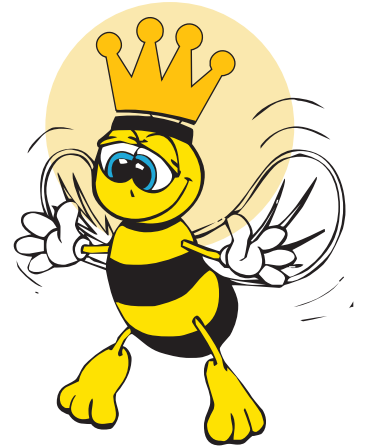
13. Environ combien d'œufs la reine peut-elle pondre par jour ?

- a) 100 œufs
- b) 800 œufs
- c) 2 000 œufs

14. Les abeilles peuvent faire augmenter la quantité en fruits et en légumes de plusieurs productions.

- a) Vrai
- b) Faux

15. Qui détermine quelle abeille deviendra la reine ?
Ou comment se fait la sélection des reines ?



16. Les ruches québécoises sont utilisées pour favoriser la pollinisation de divers fruits et légumes.

- a) Vrai
- b) Faux

17. En 2003, le Québec a connu la pire crise apicole de son histoire lorsqu'un parasite a détruit plus de 50 % des ruches. Quel est le nom de ce parasite ?

18. Qu'est-ce que le pollen ?

- a) Un produit fabriqué par les abeilles
- b) Un produit récolté par les abeilles

19. Combien de jours approximativement une abeille peut-elle vivre en hiver ?

- a) 6 jours
- b) 45 jours
- c) 180 jours

20. Que font les abeilles durant l'hiver ?

21. À quoi sert le faux-bourdon ?

- a) À protéger la ruche
- b) À féconder la reine
- c) À transporter le pollen

22. Qu'est-ce qu'un essaim ?

- a) Un groupe d'abeilles qui aime voyager
- b) Un groupe d'abeilles qui butinent en même temps
- c) Un groupe d'abeilles qui part s'établir ailleurs



23. Comment les abeilles font-elles pour se reconnaître entre elles ?

- a) Par l'odeur
- b) Par le bruit du battement d'ailes
- c) Par l'odeur et par la danse

24. Quelle est la forme géométrique d'une alvéole ?

- a) Le pentagone
- b) L'hexagone
- c) L'octogone

25. Peux-tu nommer quelques tâches accomplies par l'apiculteur ?
