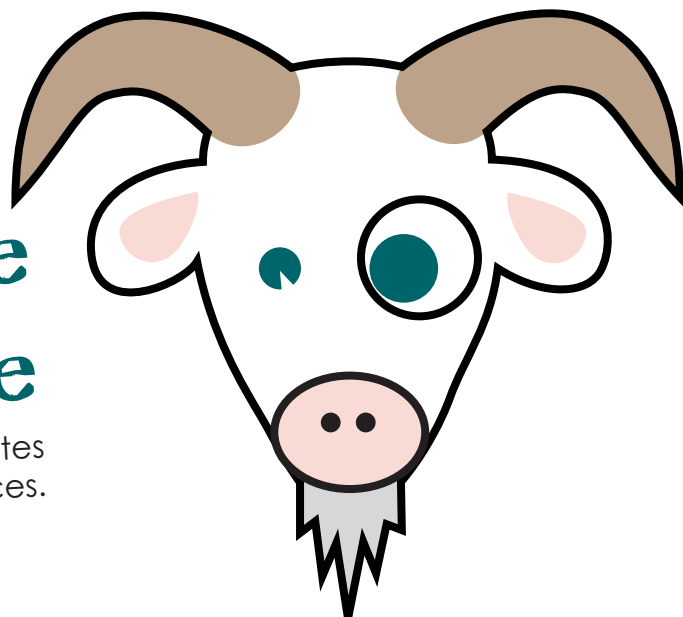


Une visite à la chèvrerie

Réponds aux questions suivantes
et vérifie tes connaissances.



1. Combien de trayons possède la chèvre ?

- a) 2
- b) 3
- c) 4

2. Combien de litres de lait produit-elle par jour ?

- a) 1 litre
- b) 2 ½ litres
- c) 4 litres et plus

3. Combien d'années une chèvre peut-elle vivre ?

- a) 6 ans
- b) 8 ans
- c) 12 ans



4. Habituellement, à combien de chevreaux la femelle donne-t-elle naissance ?

- a) À 1 chevreau
- b) À 2 chevreaux, mais il est possible qu'elle en ait 3 ou 4 par année
- c) À 5 ou 6 chevreaux

5. Quel est le nom de l'appareil servant à distribuer le lait aux chevreaux ?

- a) Un gros biberon
- b) Un réservoir
- c) Une louve

6. Qu'est-ce qui caractérise le bouc ?

- a) Son poil
- b) Sa barbiche
- c) Son odeur
- d) b et c

7. De quoi la chèvre se nourrit-elle ?

8. Après la naissance des chevreaux, quand peut-on leur donner une alimentation solide ?

- a) Plus de 30 jours après leur naissance
- b) De 2 à 3 jours après leur naissance
- c) De 6 à 7 jours après leur naissance

9. Pourquoi doit-on couper les cornes des chèvres ?

- a) Pour ralentir leur croissance
- b) Pour éviter qu'elles ne se blessent
- c) Parce que c'est plus esthétique
- d) Aucune de ces réponses

10. Comment nomme-t-on l'excroissance de peau située au niveau du cou que présentent certaines chèvres ?

- a) Pampilles
- b) Pendeloques
- c) Téguments
- d) a et b



11. Le lait de chèvre est utilisé pour produire certains types de fromages. Peux-tu nommer d'autres aliments fabriqués à partir du lait de la chèvre ?

12. Comment nomme-t-on le petit de la chèvre ?

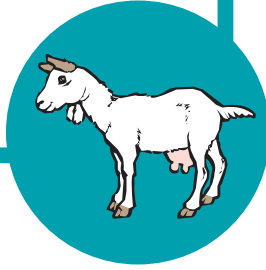
- a) Chevreau ou capri
- b) Chevreau ou biquet
- c) Chevreau ou cabri

13. Quel est le nom qui désigne l'élevage des chèvres ?

- a) La production ovine
- b) La production caprine
- c) La cuniculture

14. Quelle est la principale race de chèvre au Québec ?

- a) La chèvre Alpine
- b) La chèvre Saanen
- c) La chèvre Mancha



15. Combien y a-t-il de producteurs de chèvres laitières au Québec ?

- a) 45
- b) 75
- c) 100

16. Combien de fois par jour faut-il traire les chèvres ?

- a) Une fois par jour
- b) Deux fois par jour (matin et soir)
- c) Trois fois par jour
- d) Aussitôt que le pis est tendu par le lait

17. Peux-tu nommer les principales tâches d'un agriculteur ?

18. Peux-tu décrire le métier d'agronome ?

