

# PROCESSUS DE GESTION DES ALLÉGATIONS DE MANQUEMENT À LA POLITIQUE SUR LA CONDUITE RESPONSABLE EN RECHERCHE

Pour les établissements qui obtiennent une subvention de recherche dans le cadre d'un des programmes du MAPAQ et qui ont leur propre politique interne sur la conduite responsable en recherche.

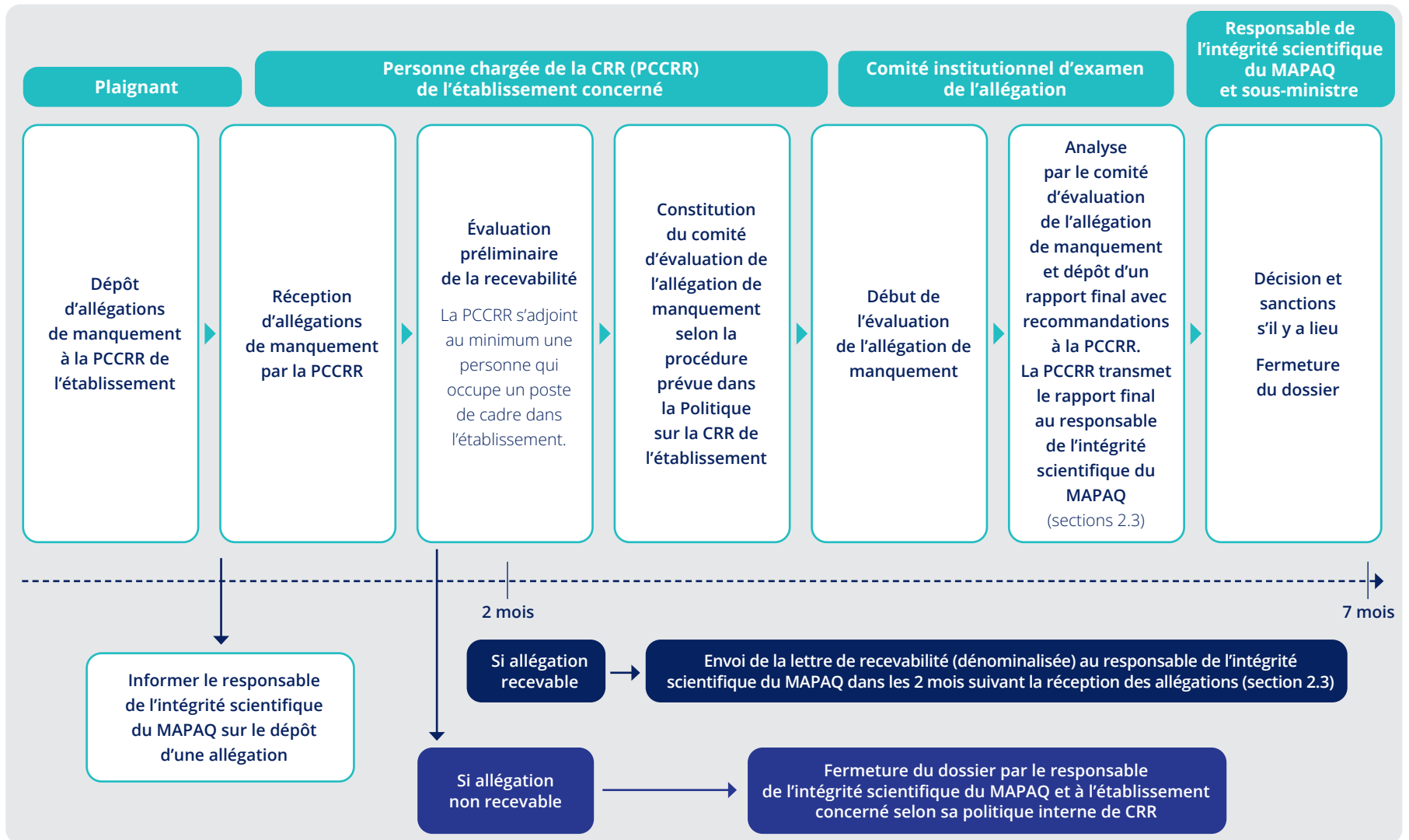


Schéma tiré du Cadre de gestion des allégations de manquement à la conduite responsable en recherche.