

**État de situation du
carpocapse
et du petit carpocapse
dans la région**

Par Mathieu Côté



Plan de Présentation

- Contexte
- Description et biologie
- Évaluation des risques
- Portrait de la région
- Stratégies de lutte
- Conclusion



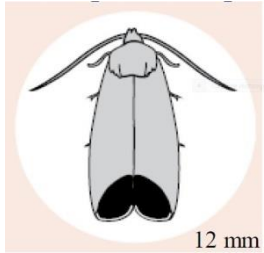
Contexte

- Verger pilote de Ste-Famille
- Protocole long (Noctuelle du fruit vert, Punaise terne, TBR, TBO, Mineuse marbrée, Hoplocampe, Carpocapse, Petit carpocapse, Sésie du cornouiller, Mouche de la pomme, Tétranyques)
- Évaluation des dégâts à la récolte

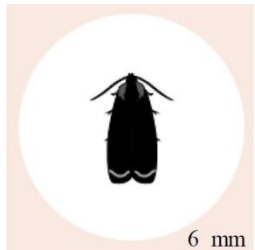
Description

Adulte

Carpocapse de la pomme



Petit carpocapse



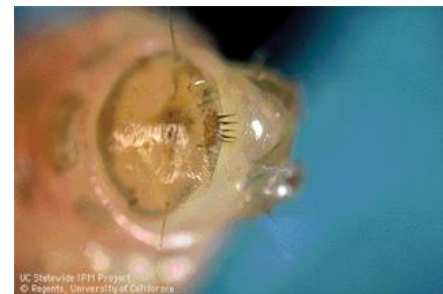
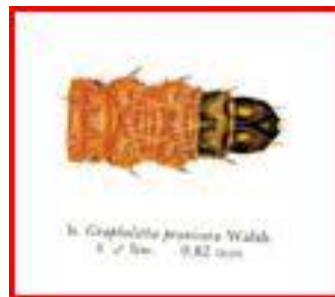
Description

Chenille

Carpocapse de la pomme



Petit Carpocapse



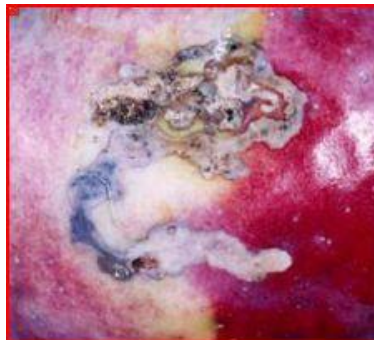
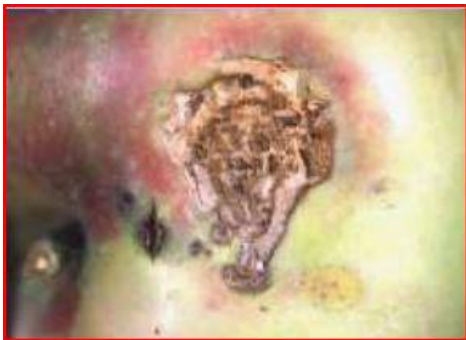
Description

Dégâts

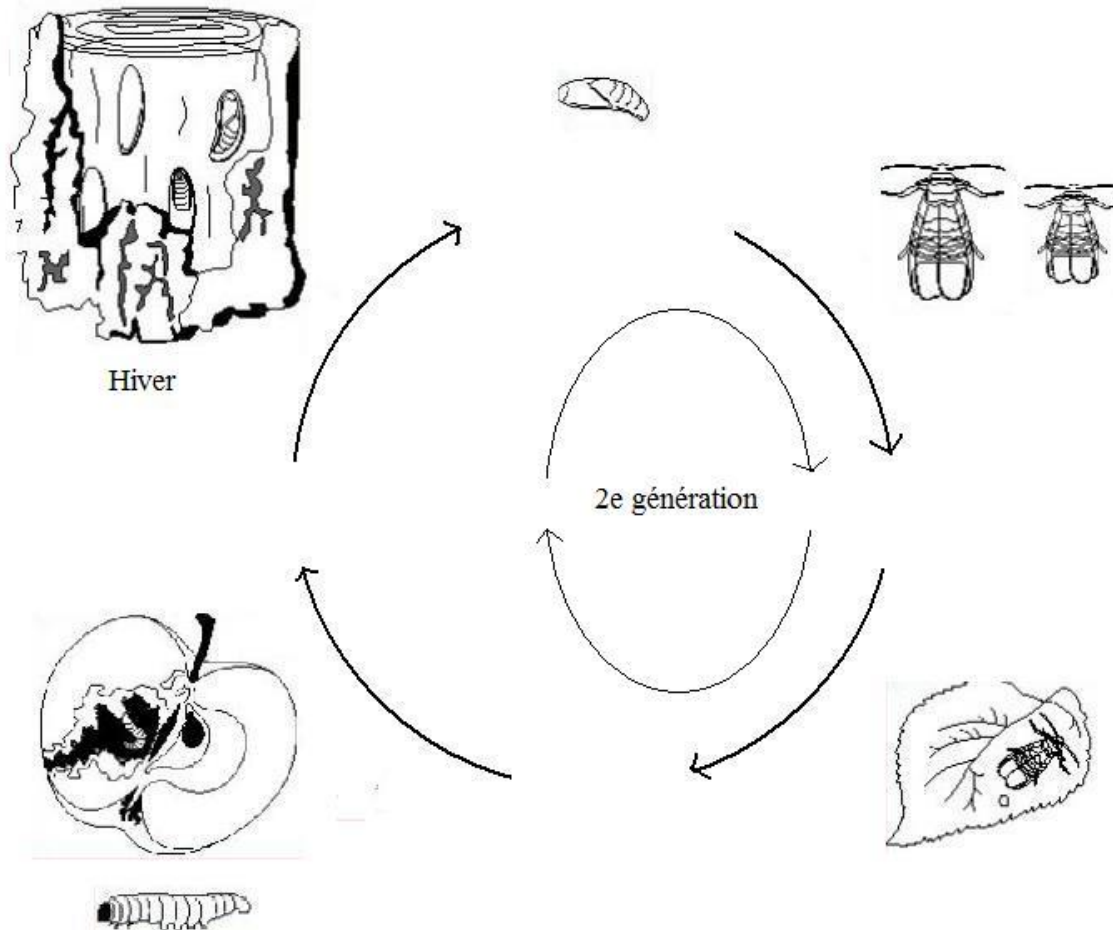
Carpocapse de la pomme



Petit carpocapse



Biologie



Évaluation des risques

Importance de l'historique des dommages

% dommages	Pression des carpocapses
> 5%	Très élevée
1,5 à 5%	Élevée
0,5 à 1,5%	Modérée
< 0,5%	Faible



Évaluation des risques

Petit carpocapse

Seuils d'intervention basés sur les captures dans les pièges à phéromones.

-> 300 à 500 captures cumulatives (seuil aproximatif)

Observation des dégâts et historique des dommages essentiel!



Évaluation des risques

Carpocapse de la pomme

Seuils d'intervention basés sur les captures dans les pièges à phéromones.

1^{ère} génération -> 10 captures/piège par semaine pour 2 semaines consécutives.

2^e génération -> plus de 15 à 20 captures/piège par semaine pour 2 semaines consécutives (verger avec historique)

-> plus de 25 à 30 captures/piège par semaine pour 2 semaines consécutives (verger sans historique)



Évaluation des risques

- Facteurs à considérer

Répression Insecticide au stade calice / nouaison

Facteurs climatiques Modèles de prédiction,
essentiellement basé sur les températures
(Agropomme/Cipra/RIMpro)

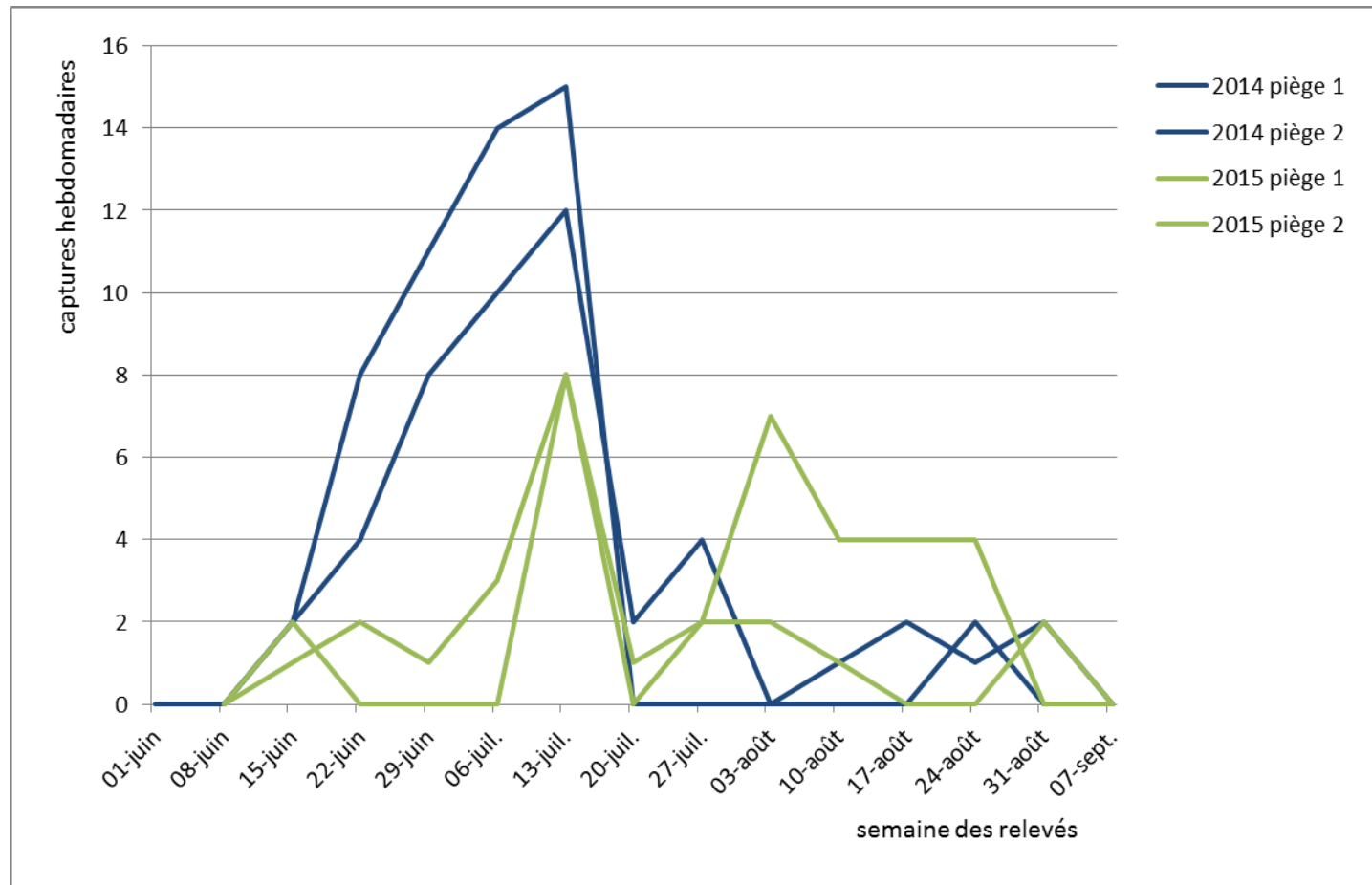
Portrait de la région

Historique des captures et % de dommages du carpocapse pour le verger pilote de Ste-Famille

Année	Capture cumulatives	% dommages
	captures / pièges	
2007	6	0
2008	0,5	0
2009	4	0
2010	14	n.d.
2011	15	n.d.
2012	18	n.d.
2013	25,5	0
2014	52,5	0,2
2015	22,5	0,2

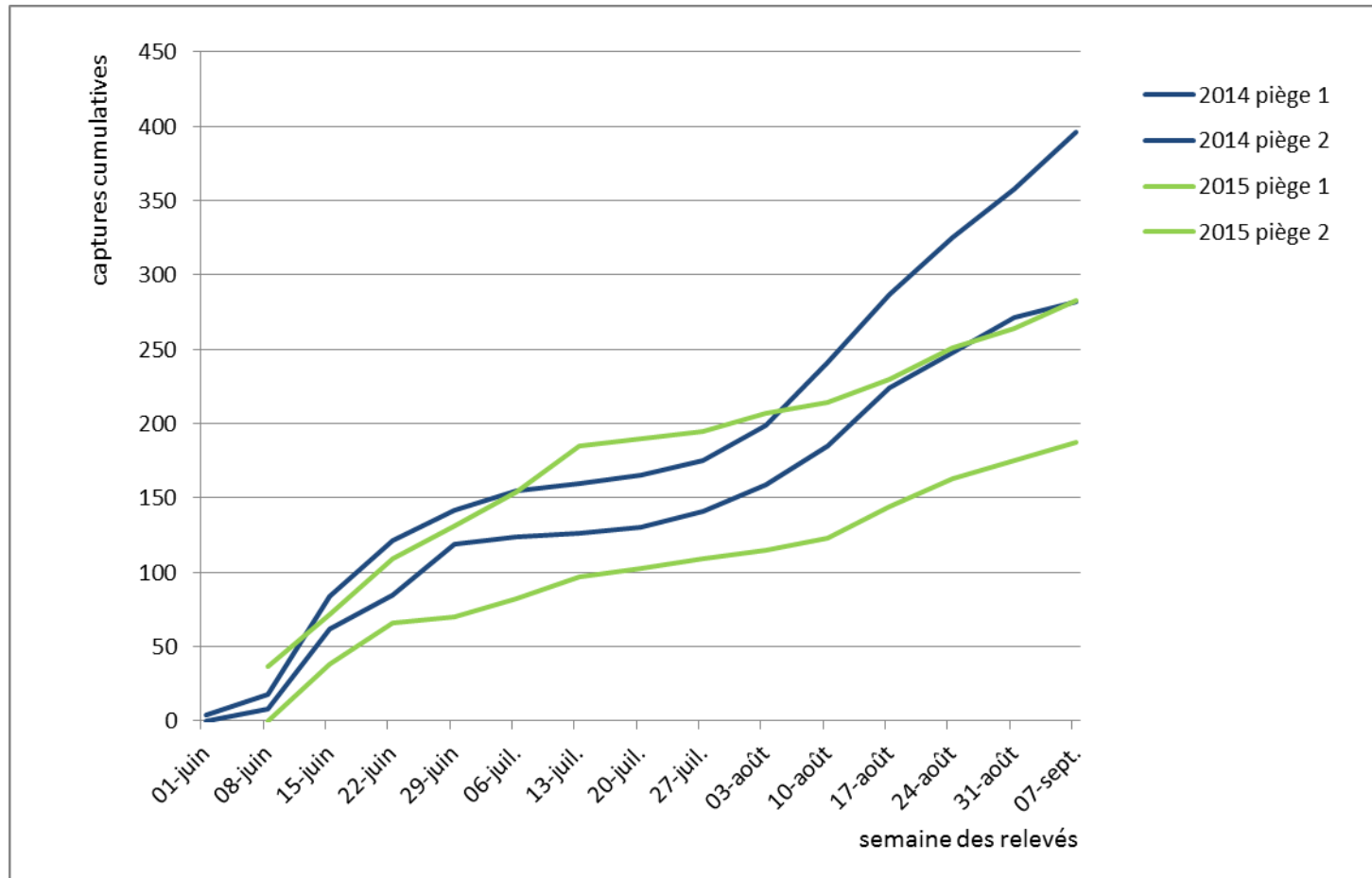
Portrait de la région

Captures hebdomadaires de carpocapse en 2014 et 2015



Portrait de la région

Captures cumulatives de petit carpocapse en 2014 et 2015



Portrait de la région

- Dans les autres régions

Région	Normale des captures cumulatives de carpocapse
Etrie	46
Montréal	16 à 273
Sud	20 à 112
Deux Montagnes	34 à 91
Québec	9



Stratégies de lutte

- Lutte chimique

Traitements visent les oeufs ou les larves.

Période d'intervention très importante.

Souvent difficile car décalage entre l'apparition des 1^{ère} larves et les dernières.

Selon le produit utilisé il affectera le carpocapse et le petit carpocapse.



Stratégies du lutte

- Autres moyens de lutte
Granulovirus (Virosoft)

Confusion sexuelle



Conclusion

- La région de Québec est fidèle à sa réputation de région «épargnée».

Le dépistage et le contrôle du carpocapse comprends beaucoup de subtilités.

Le petit carpocapse n'est pas un ravageur d'importance mais mérite toutefois un peu d'attention.