

# PRIME- VERT

UN PAS DE PLUS.  
POUR VOUS.  
POUR VOTRE COLLECTIVITÉ.

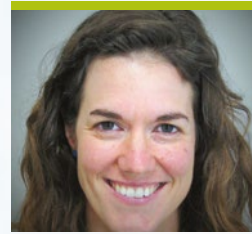
PARTENARIAT  
CANADIEN pour  
L'AGRICULTURE

## LES PERSONNES-RESSOURCES DU PROGRAMME PRIME-VERT AU CENTRE-DU-QUÉBEC.

Pour information :  
819 293-8501, poste 4407



**PIERRE CHOUINARD | AGRONOME**  
Coordonnateur en agroenvironnement  
pierre.chouinard@mapaq.gouv.qc.ca



**VALÉRIE PETIT | INGÉNIEURE**  
Conseillère en génie agricole  
valerie.petit@mapaq.gouv.qc.ca



**CYNTHIA BELHUMEUR**  
Technicienne agricole  
cynthia.belhumeur@mapaq.gouv.qc.ca



**ALEXANDRE AREL**  
Technicien en agroenvironnement  
et en géomatique  
alexandre.arel@mapaq.gouv.qc.ca



**CAROLINE LEBLANC**  
Technicienne agricole  
caroline.leblanc@mapaq.gouv.qc.ca



**NADIA NADEAU**  
Technicienne agricole  
nadia.nadeau@mapaq.gouv.qc.ca



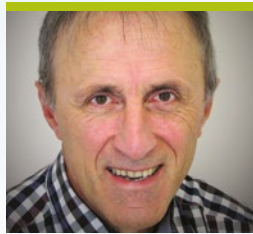
**HÉLÈNE BERNARD | INGÉNIEURE**  
Conseillère en agroenvironnement  
helene.bernard@mapaq.gouv.qc.ca

Volets	Nom de la mesure	Personnes-ressources
Volet 1	<b>Aménagements agroenvironnementaux durables intégrant des arbres et des arbustes ou étant favorables à la biodiversité</b> (Haies brise-vent, bandes riveraines, biodiversité, etc.)	Cynthia Belhumeur
	<b>Pratiques et ouvrages de conservation des sols</b>	Cynthia Belhumeur (MRC d'Arthabaska, de Drummond et de L'Érable) Caroline Leblanc (MRC de Bécancour et de Nicolet-Yamaska)
	<ul style="list-style-type: none"> <li><b>Pratiques</b> (Cultures de couverture, cultures intercalaires, etc.)</li> </ul>	
	<ul style="list-style-type: none"> <li><b>Ouvrages</b> (Déversoirs enrochés, avaloirs, bassins de rétention/sédimentation, etc.)</li> </ul>	Alexandre Arel
	<b>Équipements et pratiques visant la réduction des risques liés aux pesticides</b> (Contrôle de fermeture GPS, sarclage, filets anti-insectes, etc.)	Nadia Nadeau (horticulture) Cynthia Belhumeur (autres domaines)
	<b>Équipements permettant l'application en bande des matières fertilisantes dans les cultures horticoles</b>	Nadia Nadeau
	<b>Équipements de gestion optimale de l'eau d'irrigation</b>	Nadia Nadeau
	<b>Ouvrages de stockage des déjections animales pour les entreprises de la relève</b>	Valérie Petit
<b>Équipements et infrastructures de gestion des résidus végétaux et des eaux usées</b>	Valérie Petit (eaux de laiterie) Hélène Bernard (autres domaines)	
<b>Aménagements alternatifs en production de bovins de boucherie</b>	Valérie Petit	
<b>Volet 2.1</b>	<b>Approche régionale (PAAR)</b>	Pierre Chouinard
<b>Volet 3.2</b>	<b>Appui à la diffusion d'information en agroenvironnement</b>	Pierre Chouinard
<b>Volet 3.3</b>	<b>Appui individuel aux entreprises agricoles pour la réalisation d'essais d'implantation de pratiques agroenvironnementales</b>	Pierre Chouinard

## L'équipe de soutien



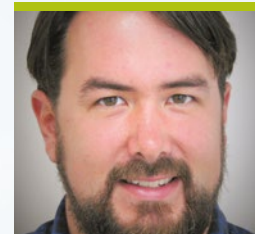
**AMÉLIE GRONDIN | AGRONOME**  
Conseillère en grandes cultures  
amelie.grondin@mapaq.gouv.qc.ca



**VICTOR SAVOIE | INGÉNIEUR**  
Conseiller en génie agricole  
victor.savoie@mapaq.gouv.qc.ca



**DAVID LAPOINTE |  
INGÉNIEUR FORESTIER**  
Conseiller en acériculture  
et en agroforesterie  
david.lapointe@mapaq.gouv.qc.ca



**SAM CHAUVETTE | AGRONOME**  
Conseiller en productions maraîchère  
et de canneberges  
MRC d'Arthabaska, de L'Érable  
et de Drummond  
sam.chauvette@mapaq.gouv.qc.ca



**MARC POIRIER | AGRONOME**  
Conseiller en horticulture, en petits  
fruits et en cultures émergentes  
et traditionnelles  
marc.poirier@mapaq.gouv.qc.ca



**JOHANNE TESSIER | AGRONOME**  
Conseillère en production  
de bovins de boucherie  
johanne.tessier@mapaq.gouv.qc.ca



**YVES AUGER | AGRONOME**  
Conseiller en productions maraîchère  
et de pommes de terre  
MRC de Nicolet-Yamaska  
et de Bécancour  
yves.auger@mapaq.gouv.qc.ca

## Information supplémentaire

Ministère de l'Agriculture, des Pêcheries et de l'Alimentation

Direction régionale du Centre-du-Québec

Tél. : 819 293-8501, poste 4407

centre-du-quebec@mapaq.gouv.qc.ca