



# Le marché des veaux d'embouche du Québec: performance du secteur et de la ferme

**Présenté par:**

**Eve Martin, agr.  
Responsable des activités de mise en  
marché veaux d'embouche**

# Le marché des veaux d'embouche du Québec

## → Performance du secteur

- ↳ Marché nord-américain (la bourse)
- ↳ Marché canadien (Les Prairies)
- ↳ Marché québécois
  - Volume commercialisé aux encans spécialisés
  - Prix aux encans spécialisés, différentes catégories, automne 2011
  - Marché des bouvillons d'abattage

## → Performance de la ferme

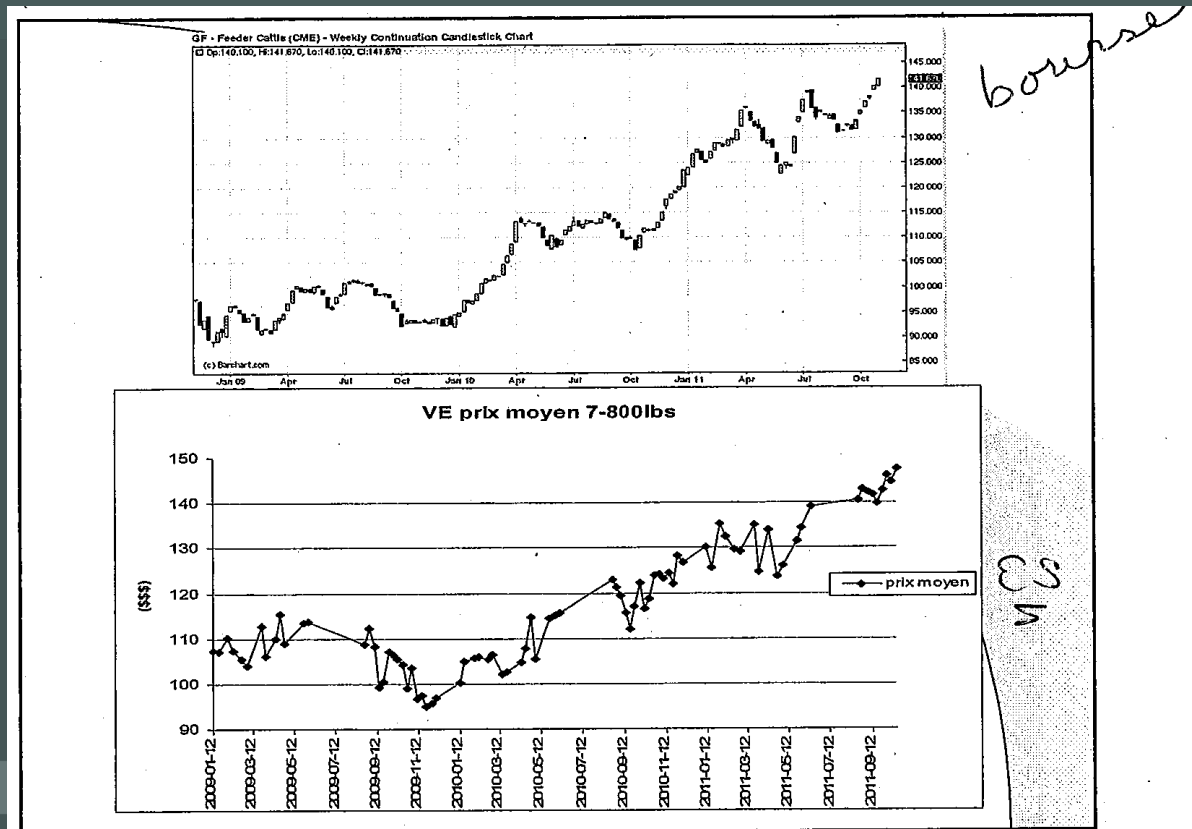
- ↳ Commercialisation des animaux
- ↳ Qualité des animaux
- ↳ Outils développés/site extranet et guide de préconditionnement

# Le marché des veaux d'embouche du Québec

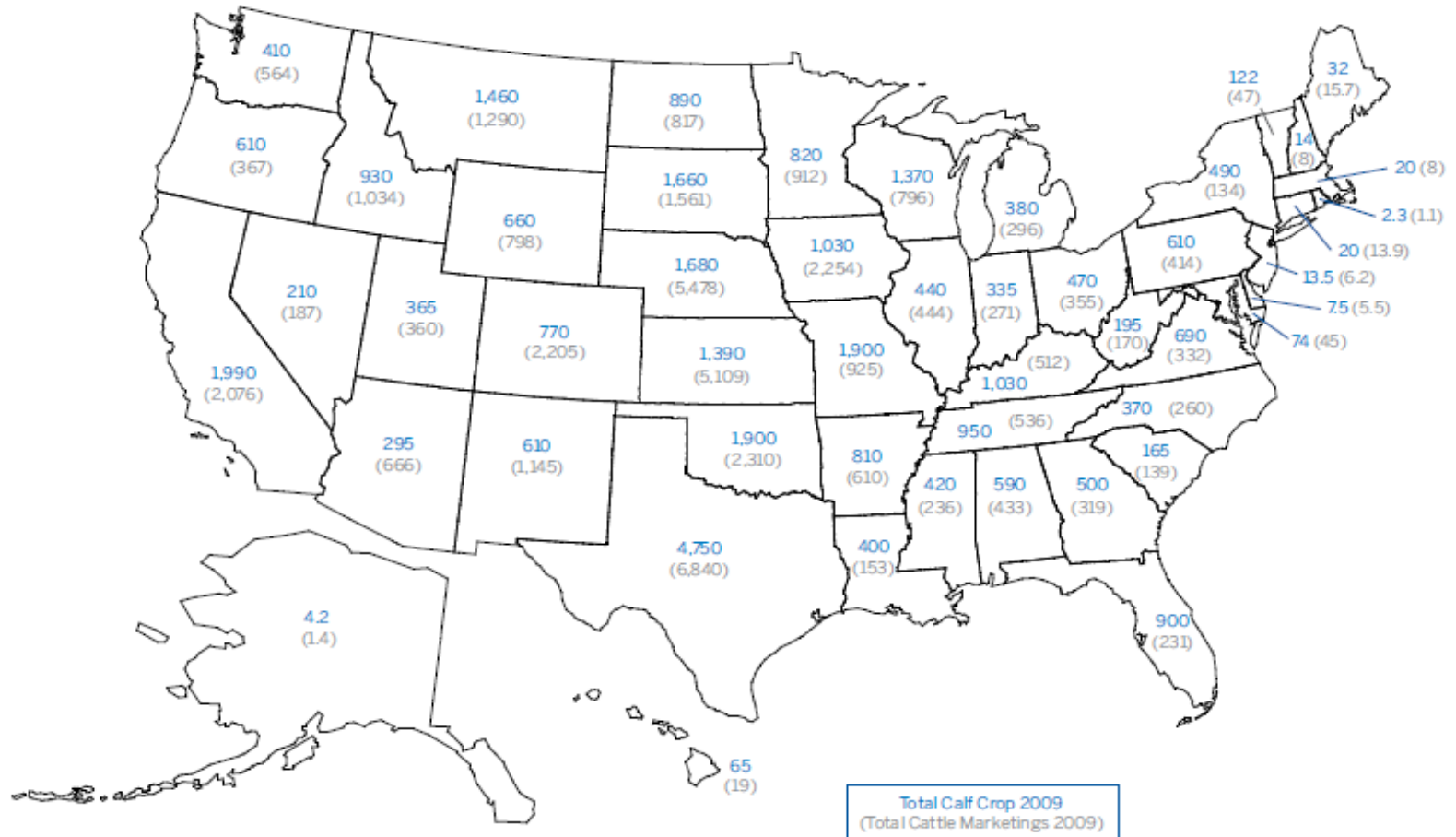
- Le marché nord-américain s'établit selon le marché de la bourse de Chicago (CME)
- Paramètres des contrats de veaux d'embouche (feeder cattle) :
  - Volume de 50 000 lb
  - Veaux pesant entre 650 et 850 lb

# Le marché des veaux d'embouche du Québec

Corrélation entre le prix de la bourse et le prix des veaux d'embouche aux encans spécialisés



## Total Calf Crop and Cattle Marketings by State (in thousands)

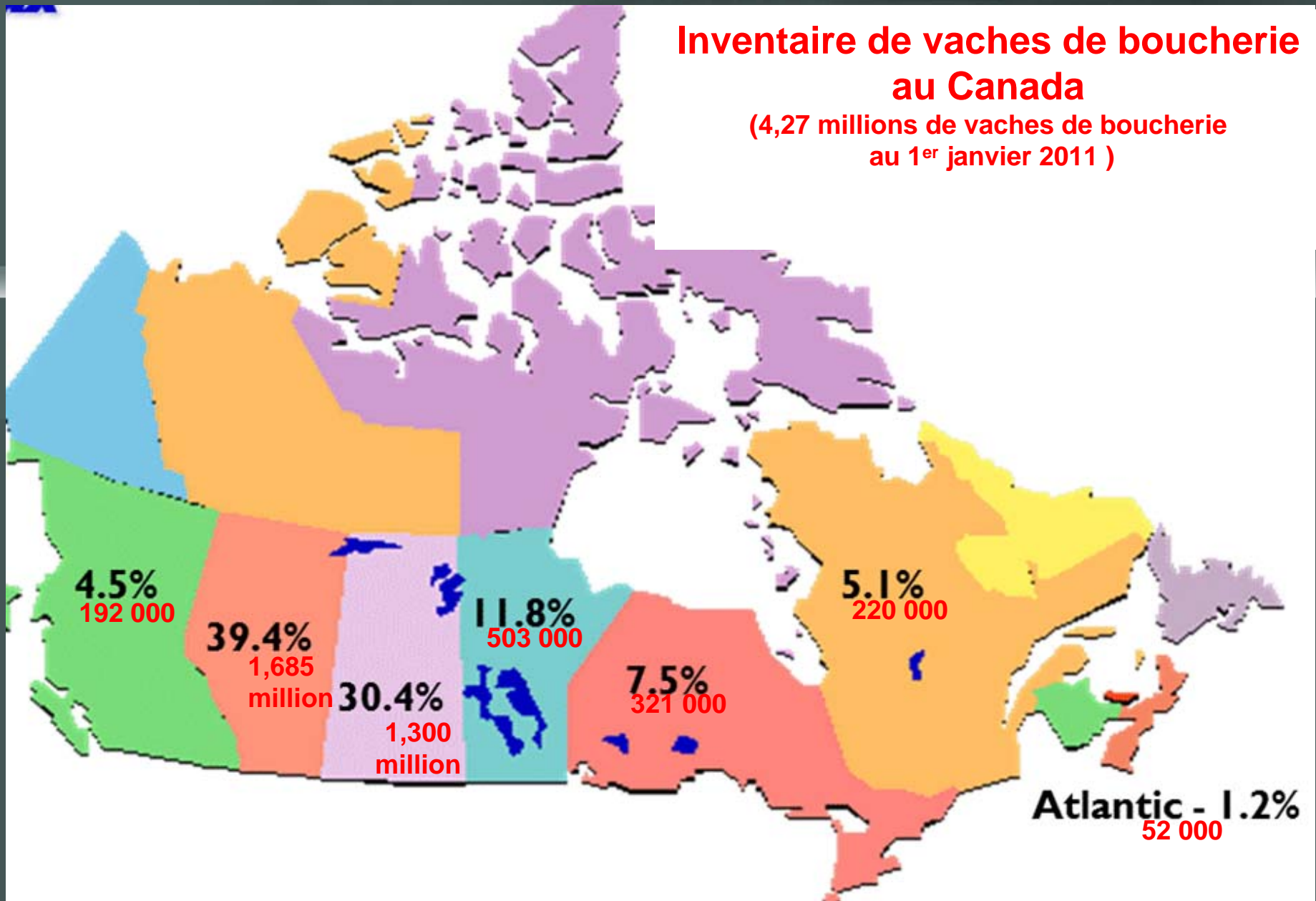


Source: USDA, NASS

Total Calf Crop 2009  
Total Cattle Marketings 2009

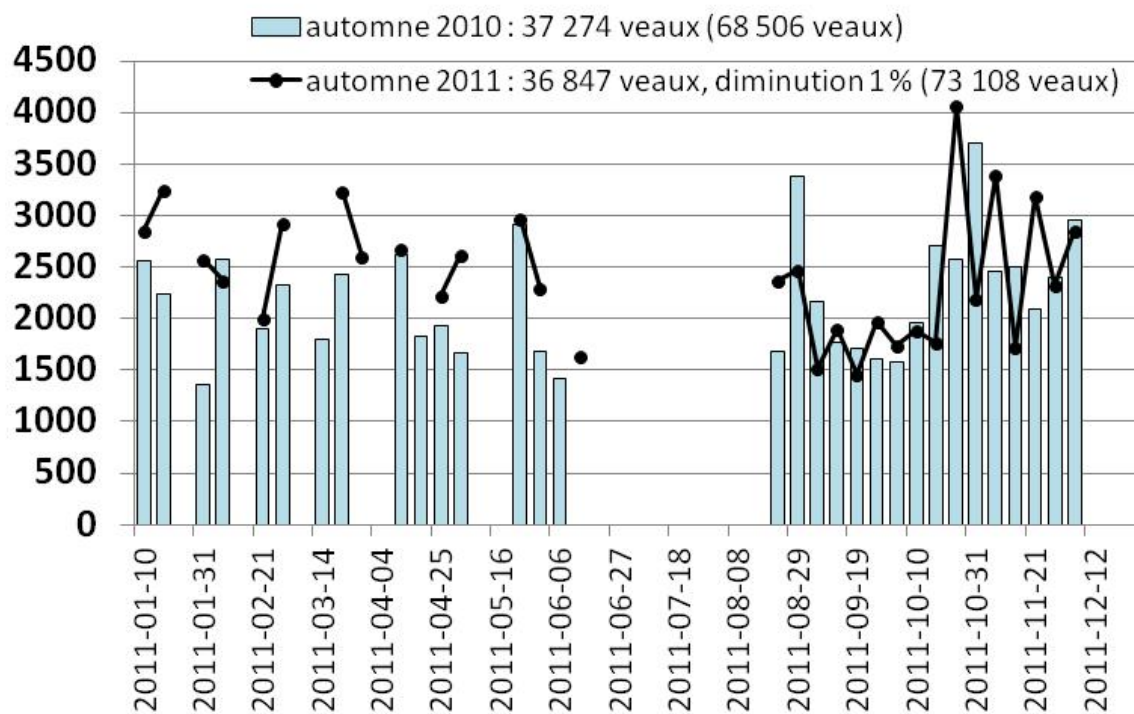
# Inventaire de vaches de boucherie au Canada

(4,27 millions de vaches de boucherie au 1<sup>er</sup> janvier 2011 )



# Le marché des veaux d'embouche du Québec

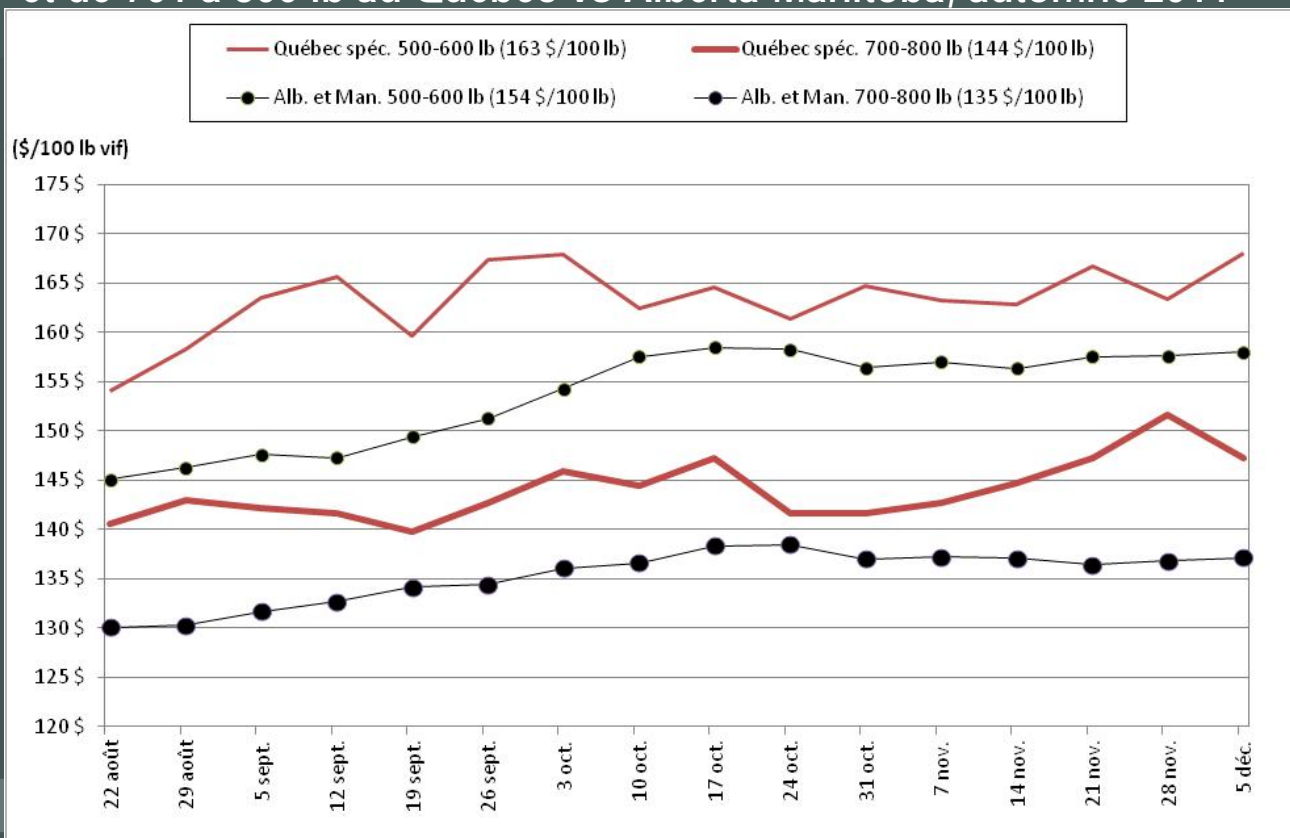
VOLUME DE VEAUX D'EMBOUCHE AUX ENCANS SPÉCIALISÉS,  
2010 ET 2011





# Le marché des veaux d'embouche du Québec

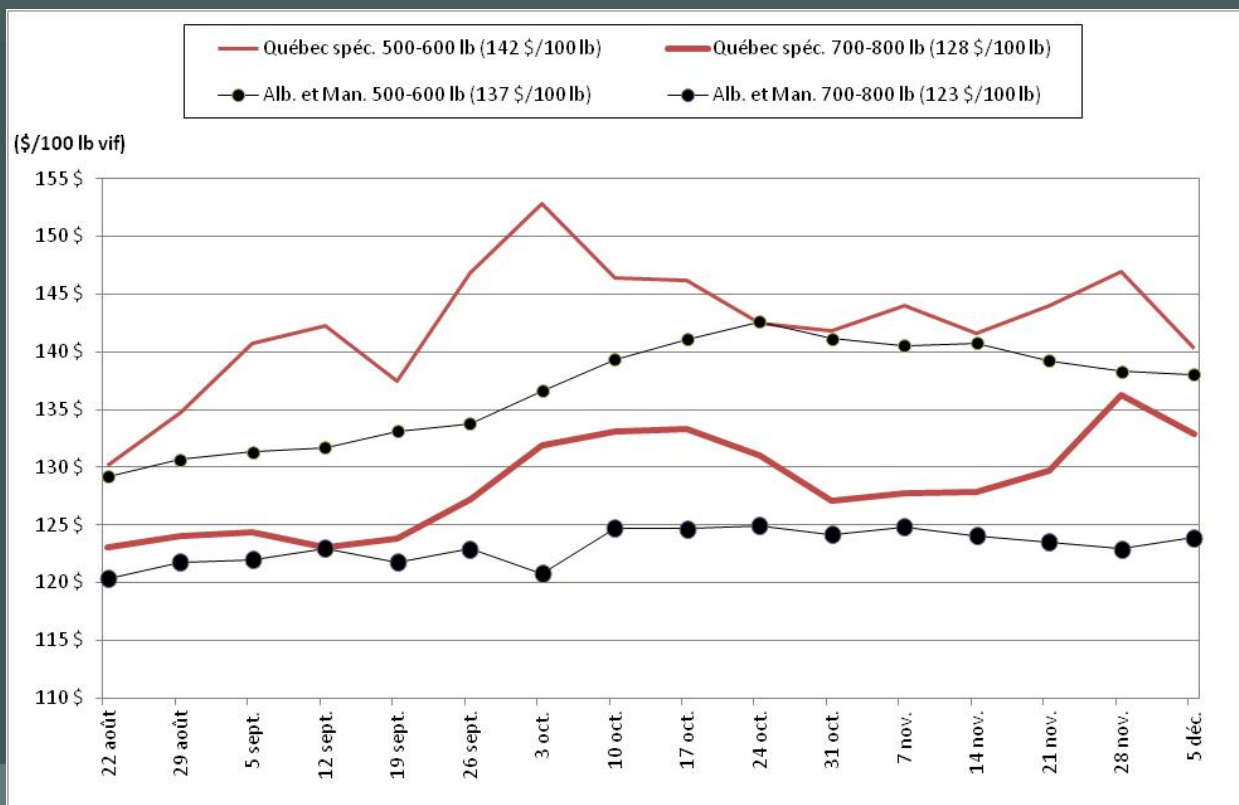
Prix des veaux d'embouche mâles de 501 à 600 lb et de 701 à 800 lb au Québec vs Alberta-Manitoba, automne 2011



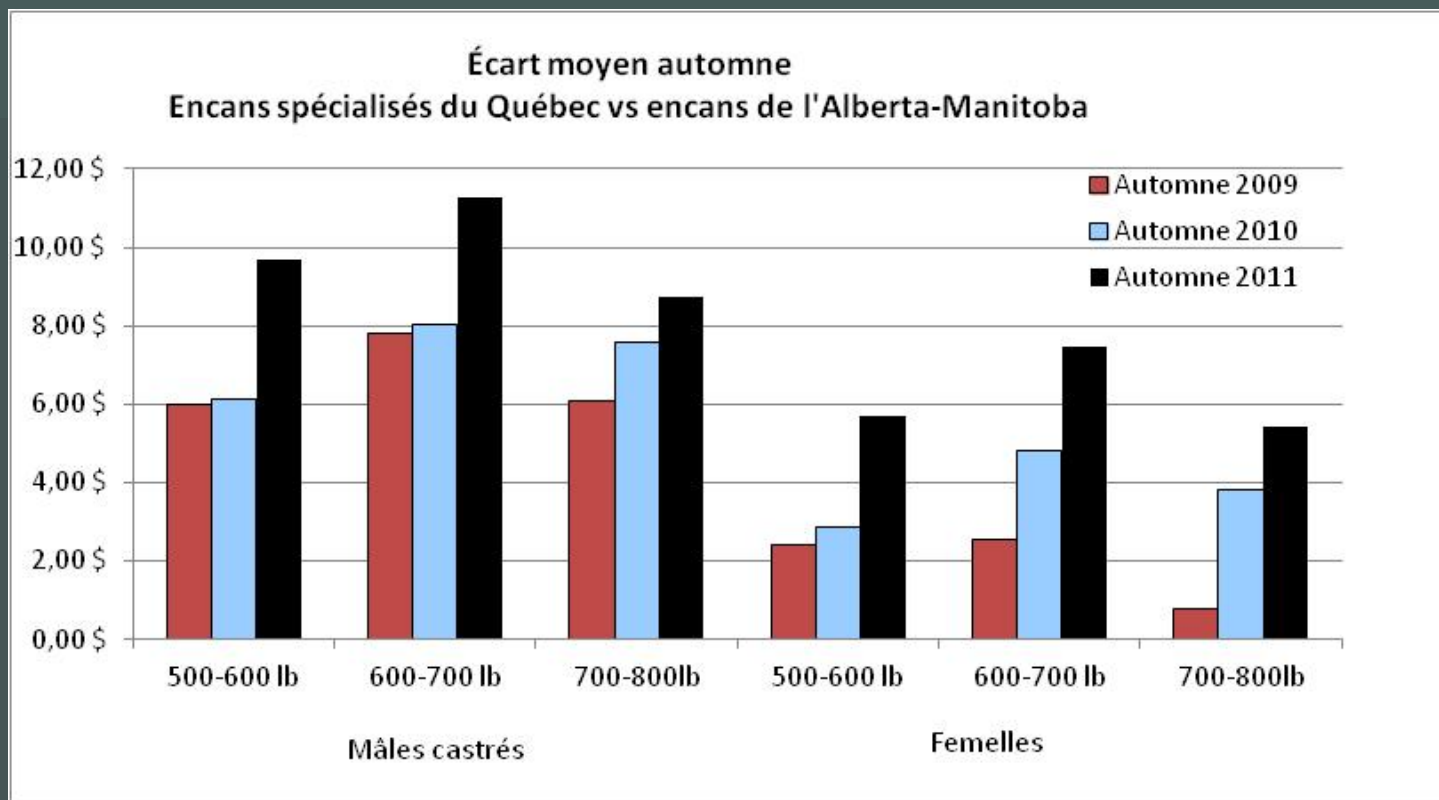


# Le marché des veaux d'embouche du Québec

Prix des veaux d'embouche femelles de 501 à 600 lb et de 701 à 800 lb au Québec vs Alberta-Manitoba, automne 2011



# Le marché des veaux d'embouche du Québec



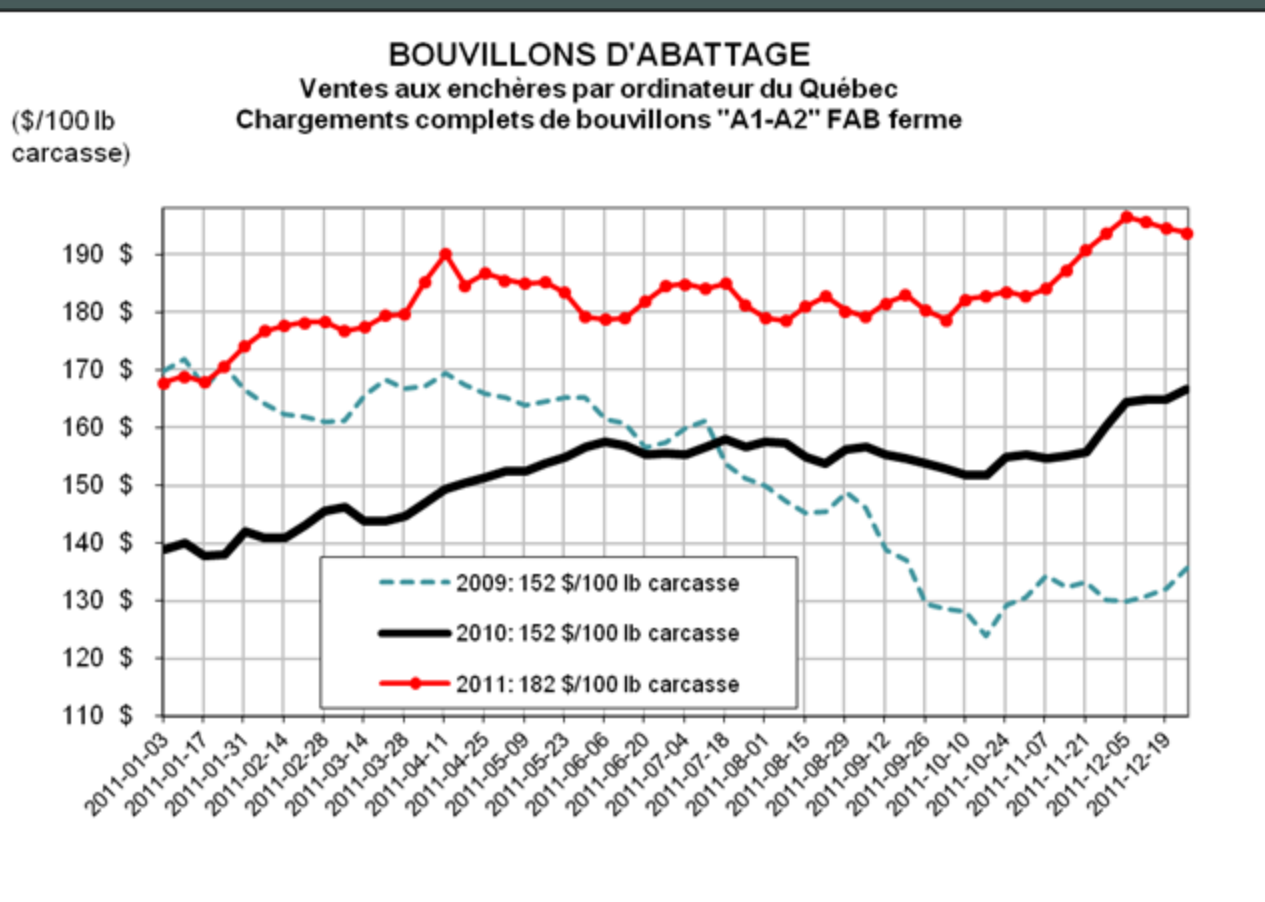
# Le marché des veaux d'embouche du Québec

Prix et nombre de veaux d'embouche mâles selon le poids en 2011



Poids moyen de 679 lb et revenu moyen de 963 \$/tête

# Le marché des veaux d'embouche du Québec



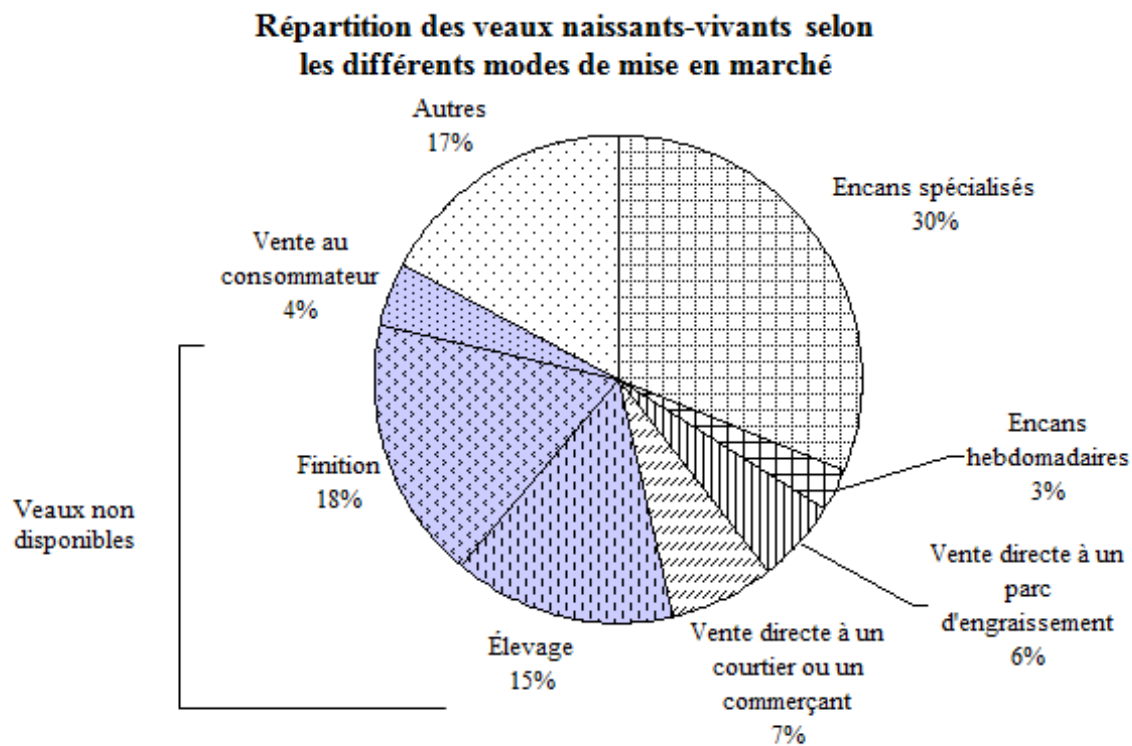
# Le marché des veaux d'embouche du Québec

A grayscale photograph of a person wearing a hat and a dark jacket, standing in a field with several cows. The person appears to be interacting with one of the cows. The background shows a line of trees under a light sky.

## Modification de la diffusion des prix des veaux d'embouche

- ➔ À partir de janvier 2012, en raison de changement dans les dates de tombée, le tableau des prix des veaux d'embouche publié dans l'hebdomadaire *La Terre de Chez-Nous* (TCN) ne paraîtra plus.
- ➔ La nouvelle diffusion des prix consistera à :
  - ↳ L'envoi du tableau, tel que publié antérieurement dans la TCN, à une liste d'intervenants;
  - ↳ La publication du tableau sur le site Internet de la Fédération des producteurs de bovins du Québec (bovin.qc.ca) sous les onglets *Info-prix* et *Veaux d'embouche*;
  - ↳ L'enregistrement d'un message d'accueil sur la ligne 1 855 ENCAN VE avec les prix hebdomadaires des principales catégories.

# Commercialisation des animaux



Source : sondage réalisé auprès des producteurs de veaux d'embouche à l'été 2007



# Commercialisation des animaux

## → Encans réguliers

- ↳ Tous les types de bovins
- ↳ Environ 10 000 veaux annuellement
- ↳ Aucune spécificité pour les animaux
- ↳ Acheteurs divers (commerçants, boucherie, etc.)
- ↳ Présence de la garantie de paiement

# Commercialisation des animaux

## → Encans spécialisés

- ↳ Un circuit élaboré par les partenaires (vendeurs, encans et acheteurs)
- ↳ Seulement des veaux d'embouche
- ↳ Veaux vaccinés (*Déclaration de vaccination* et facture d'achat des vaccins), castrés et écornés destinés à l'engraissement

# Commercialisation des animaux

## → Protocole de vaccination de la FPBQ

### ↳ Vaccin tué (2 doses)

↳ Vaccin administré à un veau âgé d'au moins 4 mois. Le rappel doit toujours être effectué 2 à 4 semaines après la 1<sup>re</sup> dose. Au plus tard, le vaccin (1<sup>re</sup> dose) doit être administré 4 semaines avant la vente et le rappel 2 semaines avant la vente

### ↳ Vaccin vivant atténué (1 dose)

↳ Vaccin administré à un veau âgé d'au moins 4 mois, au moins 2 semaines avant la vente

# Commercialisation des animaux

## → Encans spécialisés

- ↳ *Formulaire d'attestation des veaux d'embouche*
- ↳ Affichage de l'âge des veaux à partir des dates de naissance réelles
- ↳ Intégration du programme Pfizer Gold Plus



# Commercialisation des animaux

## → Encans spécialisés

- ↳ Ligne sans frais pour les plaintes, commentaires et suggestions (1 855 ENCAN VE)
- ↳ Présence de la garantie de paiement

# Commercialisation des animaux

## → Ventés supervisées

- ↳ Veaux d'embouche destinés à l'engraissement
- ↳ Environ 5000 veaux/an
- ↳ L'encan est responsable de la coordination de la transaction
- ↳ Les veaux ne passent pas physiquement à l'encan
- ↳ Présence de la garantie de paiement



# Commercialisation des animaux

## → Ventes en direct

- ↳ Aux parcs
- ↳ Aux courtiers
- ↳ Entre producteurs de veaux d'embouche
- ↳ Aux consommateurs

# Qualité des animaux

- ➔ Le producteur doit faire l'évaluation de son troupeau en tenant compte des résultats de vente d'une manière générale
- ➔ Ex: pour les ventes aux encans spécialisés, si les prix obtenus sont inférieurs au prix moyen de la catégorie (grand écart), il faut identifier les améliorations à apporter
- ➔ L'agence a développé des outils
- ➔ Le MAPAQ a mis en place l'équipe Bovi-expert présente dans toutes les régions du Québec

# Outils développés

- ➔ Site extranet des producteurs de veaux d'embouche
  - ↳ Pour connaître les résultats de vente aux encans spécialisés
  - ↳ Pour connaître les résultats d'abattage des veaux devenus bouvillons
  - ↳ Pour obtenir des comparatifs avec les performances provinciales
  - ↳ Pour avoir accès au *Vue d'embouche* dès sa parution

# Outils développés/site extranet

Classements - Windows Internet Explorer  
 http://ve.fpbq.upa.qc.ca/classement/default.asp

portail.upa.qc.ca UPA Outlook Web Access Galerie de composants ...

Classements

Site FPBQ Nous joindre English

**Veaux d'embouche** Accueil Résultats d'abattage

Classement des veaux d'embouche Classement des bouvillons Grille de prix des bouvillons

**Fédération des producteurs de bovins du Québec**

**Résultats d'abattage des veaux sélectionnés**

Producteur: VE129 Intervenant

| No d'identifiant ATQ | Date de naissance | Date de vente | Résultats de vente à l'encan |      |                   |                     | Date d'abattage | Résultats d'abattage |          |            |                                | Autres résultats |   |   | Âge de l'animal (mois) |                        |    |
|----------------------|-------------------|---------------|------------------------------|------|-------------------|---------------------|-----------------|----------------------|----------|------------|--------------------------------|------------------|---|---|------------------------|------------------------|----|
|                      |                   |               | Poids du veau (lb)           | Sexe | Classement vivant | Prix de vente \$/lb |                 | Carcasse (lb)        | Vif (lb) | Classement | Rend. en viande de la carcasse | Persillage       | Gain moyen quotidien par jour d'âge (lb/jr) | Gain à l'engraissement Gain moyen quotidien |                        | Période de calcul (rs) |    |
| 124000100394767      | 2003-10-20        | 2003-10-23    | 572                          | MC   | M1                | 1,18                | 2004-07-12      | 948,8                | 1665     | A1         |                                | 60               | AA  | 5,9   | 4,2                    | 263                    | 9  |
| 124000100725670      | 2002-12-10        | 2003-10-23    | 676                          | MC   | G1                | 1,19                | 2004-07-12      | 995,8                | 1747     | A2         |                                | 55               | AAA   | 2,9   | 4,1                    | 263                    | 19 |
| 124000100150722      | 2001-06-08        |               |                              |      |                   |                     | 2003-01-15      | 782,4                | 1373     | A1         |                                | 61               | AAA   | 2,2   | 3,0                    | 218                    | 19 |
| 124000100150940      | 2001-06-22        |               |                              |      |                   |                     | 2003-01-28      | 779                  | 1367     | A1         |                                | 63               | AA  | 2,2   | 3,6                    | 154                    | 19 |
| 124000100150697      | 2002-07-12        |               |                              |      |                   |                     |                 |                      |          |            |                                |                  |   |   |                        |                        |    |
| <b>Moyenne</b>       |                   |               | <b>624</b>                   |      |                   |                     |                 | <b>876</b>           |          |            |                                |                  |   |   |                        |                        |    |

Mise en garde: Ces données sont à titre indicatif. Elles doivent être interprétées globalement pour identifier des tendances et non veau par veau.

Retour à la saisie des identifiants Comparer «le classement à l'abattage de vos veaux»

Intranet local | Mode protégé : désactivé

# Outils développés/site extranet

Classements - Windows Internet Explorer  
 http://ve.fpbq.upa.qc.ca/classement/default.asp

portail.upa.qc.ca UPA Outlook Web Access Galerie de composants ...

Classements

Site FPBQ Nous joindre English

Veaux d'embouche **Accueil** Résultats d'abattage

**Fédération des producteurs de bovins du Québec**

**Classement à l'abattage des veaux sélectionnés**

Producteur: VE129 Intervenant

Mes résultats (Résultats de classement à l'abattage de 4 veaux / 5 veaux sélectionnés)

|             | Bovins de catégorie A |             |            |            |      |      | Autres catégories |          |          |          |          |          |          |          |          |
|-------------|-----------------------|-------------|------------|------------|------|------|-------------------|----------|----------|----------|----------|----------|----------|----------|----------|
|             | Rendement viande      |             |            | Persillage |      |      | B1                | B2       | B3       | B4       | D1       | D2       | D3       | D4       | E        |
|             | A1<br>>=59            | A2<br>54-58 | A3<br><=53 | A          | AA   | AAA' |                   |          |          |          |          |          |          |          |          |
| %           | 75,0                  | 25,0        | 0,0        | 0,0        | 50,0 | 50,0 |                   |          |          |          |          |          |          |          |          |
| Poids moyen | 876                   |             |            |            |      |      |                   |          |          |          |          |          |          |          |          |
| Nombre (%)  | 4 (100%)              |             |            |            |      |      | 0 (0,0%)          | 0 (0,0%) | 0 (0,0%) | 0 (0,0%) | 0 (0,0%) | 0 (0,0%) | 0 (0,0%) | 0 (0,0%) | 0 (0,0%) |
| Total       | 4 (100%)              |             |            |            |      |      |                   |          |          |          |          |          |          |          |          |

Résultats de classement des bouvillons, au Québec, en 2010"

|             | Bovins de catégorie A |             |            |            |      |      | Autres catégories |           |          |            |           |          |          |          |           |
|-------------|-----------------------|-------------|------------|------------|------|------|-------------------|-----------|----------|------------|-----------|----------|----------|----------|-----------|
|             | Rendement viande      |             |            | Persillage |      |      | B1                | B2        | B3       | B4         | D1        | D2       | D3       | D4       | E         |
|             | A1<br>>=59            | A2<br>54-58 | A3<br><=53 | A          | AA   | AAA' |                   |           |          |            |           |          |          |          |           |
| %           | 56,0                  | 31,0        | 13,0       | 5,0        | 43,0 | 52,0 |                   |           |          |            |           |          |          |          |           |
| Poids moyen | 833                   |             |            |            |      |      |                   |           |          |            |           |          |          |          |           |
| Nombre (%)  | 110018 (99%)          |             |            |            |      |      | 89 (0,0%)         | 16 (0,0%) | 3 (0,0%) | 812 (1,0%) | 35 (0,0%) | 8 (0,0%) | 2 (0,0%) | 4 (0,0%) | 35 (0,0%) |
| Total       | 111022 (100%)         |             |            |            |      |      |                   |           |          |            |           |          |          |          |           |

' Incluant la catégorie Prime.  
 " Excluant les bouvillons non classés et ceux vendus aux États-Unis.

[Retour aux résultats d'abattage](#)

Terminé Intranet local | Mode protégé : désactivé 100%

# Outils développés

- ➔ *Guide de préconditionnement et de semi-finition des veaux d'embouche*
  - ↳ Pour les producteurs qui souhaitent commercialiser des veaux sevrés à un poids minimum de 650 lb
  - ↳ Pour répondre à la demande grandissante des acheteurs de veaux préconditionnés ou semi-finis
  - ↳ En collaboration avec des intervenants du secteur



# Le marché des veaux d'embouche du Québec: performance du secteur et de la ferme

A person wearing a hat and jacket is standing in a field, interacting with a group of calves. The scene is dimly lit, possibly at dusk or dawn, with a soft glow in the background.

Des questions?

**Merci!**

Pour joindre l'agence de vente

Téléphone : 450 679-0540, poste 8891

Courriel : [emartin@upa.qc.ca](mailto:emartin@upa.qc.ca)