

**Sirpor inc.**

Monsieur Réjean Leblanc  
252, St-Édouard  
Plessisville (Québec) G6L 2J9

Tél. : 819-362-9910

Télec. : 819-362-31341

Courriel [sirporc@cgocable.ca](mailto:sirporc@cgocable.ca)



# ACCOMPAGNEMENT DES ENTREPRISES DANS LE CONTEXTE ACTUEL

*Journée INPACQ  
Centre-du-Québec*

**Par Réjean Leblanc, agroéconomiste**

**Drummondville, le 15 février 2012**

Accompagnement des entreprises  
dans le contexte actuel



# *Mon emploi*

- ❖ Conseiller pour les producteurs de porcs
- ❖ Plus de 95 % de mes clients

# Accompagnement des entreprises dans le contexte actuel

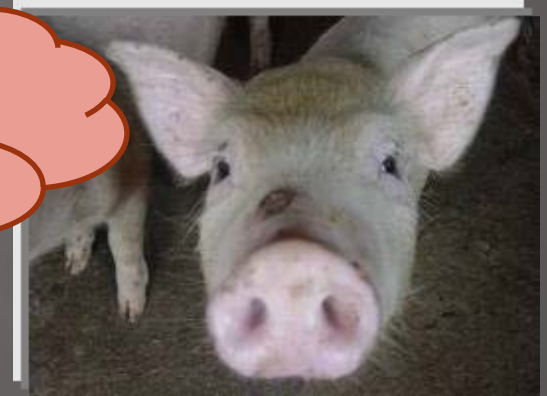


## *Ma clientèle*

- ❖ **Naisseur vente au sevrage**
- ❖ **Naisseur finisseur**
- ❖ **Finisseur**
  - ✓ **De 2 000 porcs produits par année à plus de 50 000 porcs**
  - ✓ **Donc, toutes tailles d'entreprises...**
  - ✓ **Des défis différents pour chacune d'elle**

# Accompagnement des entreprises dans le contexte actuel

Pas facile  
d'être un  
cochon !



## *Constat*

Secteur difficile depuis  
plusieurs années



## Accompagnement des entreprises dans le contexte actuel

# *Pourquoi ?*

- ❖ **Circovirus ... et autres maladies**
- ❖ **Fluctuation importante du prix du porc**
- ❖ **Hausse significative du prix des grains**  
L'alimentation en production porcine de 50 à 60 % des charges
- ❖ **Hausse du dollar canadien vis-à-vis la  
devise américaine**

# Accompagnement des entreprises dans le contexte actuel

- ❖ Enquête de 2007 et application du nouveau modèle d'ASRA en 2009... seulement 66 fermes enquêtées...
- ❖ Nouveau modèle qui ne représente pas la réalité
- ❖ Lacune dans le modèle pour la production porcine.



# Accompagnement des entreprises dans le contexte actuel

## *Ce que ça donne ?*

- ❖ Problème de rentabilité
- ❖ Problème de liquidité
- ❖ Revenu insuffisant pour couvrir le coût de production incluant la prime d'ASRA



Accompagnement des entreprises  
dans le contexte actuel



## *Première réponse*

❖ PPA d'urgence dans le secteur porcin



## *Deuxième réponse*

❖ Programme d'adaptation du MAPAQ



# Accompagnement des entreprises dans le contexte actuel

## *Situation actuelle pour les producteurs*

- ❖ Endettement élevé
- ❖ Plus de liquidité
- ❖ Plus d'accès au crédit

*Choix à faire*



# Accompagnement des entreprises dans le contexte actuel

## *Situation actuelle pour les conseillers*

- ❖ Avalanche de demandes
- ❖ Insistance des producteurs et détresse
- ❖ Impatience des producteurs et frustration
- ❖ Délais et insatisfaction



Accompagnement des entreprises  
dans le contexte actuel

*À partir de ce constat...*

Quoi faire ?

Ajuster son approche

# Accompagnement des entreprises dans le contexte actuel

## *D'abord revenir à la base*

- ❖ Quels sont vos objectifs personnels et professionnels ?
- ❖ Aimez-vous toujours votre travail ?
- ❖ Êtes-vous heureux dans votre porcherie ?
- ❖ Avez-vous de la relève et est-elle intéressée ?
- ❖ Quels sont vos plans de retraite?



Accompagnement des entreprises  
dans le contexte actuel

## *Pour le conseiller*

Est-ce possible et surtout ne pas se  
mettre la tête dans le sable ?

Mon approche ...



## Accompagnement des entreprises dans le contexte actuel

*À partir des objectifs que nous  
nous sommes fixés*

- ❖ On continue ou on arrête...
- ❖ On continue... Comment ?
- ❖ On arrête... Comment ?

# Accompagnement des entreprises dans le contexte actuel

## *Situation # 1: On continue...*

D'abord, travaillons sur ce que l'on contrôle...

On peut être en désaccord avec:

- ✓ *Les programmes*
- ✓ *Les politiques*
- ✓ *La Fédération, l'UPA, etc.*

**Mais que fait-on dans l'attente de changements ?**

# Accompagnement des entreprises dans le contexte actuel

## *Il faut un bon constat*

C'est cela un diagnostic

- ❖ Il est important d'avoir toutes les données tant techniques qu'économiques.
- ❖ Il faut apprendre à connaître l'entreprise et bien saisir les problématiques.
- ❖ Il faut cibler ce qui est important à CT et MLT.

**Généralement, cet aspect se fait bien.**



# Accompagnement des entreprises dans le contexte actuel

## *Par la suite*



On travaille le plan d'action qui  
demande beaucoup plus de  
travail et qui est plus long.

# Accompagnement des entreprises dans le contexte actuel

*Il faut bien identifier les postes de charges qui sont importants*

**Par exemple:**

- ❖ Dans le secteur porcin... le coût des aliments
- ❖ Est-ce que l'on est correct versus des moyennes ?
- ❖ C'est quoi notre problème ?
- ❖ Comment le corriger ?
- ❖ Comment le suivre et le valider ?



Accompagnement des entreprises  
dans le contexte actuel

*On fait de même avec  
certains autres postes  
problématiques...*



Accompagnement des entreprises  
dans le contexte actuel

*Attention ! Il ne faut  
pas travailler sur  
tous les postes en  
même temps*



# Accompagnement des entreprises dans le contexte actuel

## *On élabore le plan d'action*



- ❖ On met en place un plan de suivi  
(très important, c'est la CLÉ)
- ❖ On rencontre régulièrement les  
créanciers.



# Accompagnement des entreprises dans le contexte actuel

## *Situation # 2: On arrête...*

- ❖ Tout aussi important...  
Il faut le planifier...
- ❖ Ne pas se sentir coupable...

*Il y a une vie après les cochons.*



# Accompagnement des entreprises dans le contexte actuel



## *Mise au point sur*

### *le programme d'adaptation du MAPAQ*

- ❖ Il ne faut pas le voir en termes de subvention du MAPAQ ou prêt sans intérêts de la FADQ
- ❖ Ce programme a été mal présenté par certaines personnes du MAPAQ et de la FPPQ comme s'il allait sauver les entreprises
- ❖ S'il ne fallait que ces subventions et/ou prêts pour sauver les fermes, les institutions financières auraient déjà octroyé ces sommes.

Accompagnement des entreprises  
dans le contexte actuel

*L'avantage de ce  
programme est*  
le plan d'action  
et  
le suivi qui s'ensuit



## Accompagnement des entreprises dans le contexte actuel

*Vous allez dire encore de l'argent pour  
les conseillers...*

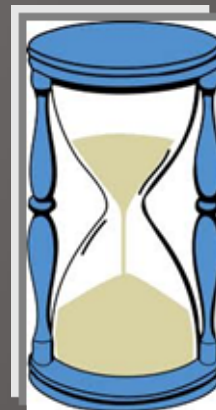
- ❖ Je n'ai pas à convaincre mes plus gros clients du bienfait d'un plan d'action et du suivi.
- ❖ Pour certains, on a des suivis mensuels... pourquoi pas les autres ?



## Accompagnement des entreprises dans le contexte actuel

**Il faut regarder les plus  
gros, voir comment ils  
fonctionnent et faire de  
même, pas en termes de  
grosseur mais en termes  
d'organisation.**

Accompagnement des entreprises  
dans le contexte actuel



*Patience SVP...*

Il faut prendre le temps de  
bien faire le travail et le plan  
d'action... C'est plus  
important que le rabais  
d'intérêts ou la subvention.

## Accompagnement des entreprises dans le contexte actuel

*Si l'objectif est juste, les subventions et le  
prêt sans intérêts...*

On risque de revenir à la case de  
départ pour plusieurs entreprises  
comme pour les volets 1 ou le  
programme *Option*.

Accompagnement des entreprises  
dans le contexte actuel

*Oui*

Il faut continuer de mettre  
la pression sur les  
différentes organisations.



oui

Accompagnement des entreprises  
dans le contexte actuel

*Mais dans l'attente*

Il faut travailler sur ce que  
l'on peut contrôler



# Accompagnement des entreprises dans le contexte actuel

Merci à vous !

Merci aux organisateurs !

