



Journées acéricoles 2014

➤ **Statistiques récolte 2013**

➤ **Portrait des entreprises en acériculture**

Damien Chaput, MBA, agr.
Direction du développement des secteurs agroalimentaires
MAPAQ, janvier 2014

Collaboration : Lucie Jean, statisticienne,
Direction des politiques et des analyses de risques agricoles

*Agriculture, Pêcheries
et Alimentation*

Québec 

A - Statistiques récolte 2013

Une production record



*Agriculture, Pêcheries
et Alimentation*

Québec 

B - Portrait des entreprises en acériculture

L'acériculture, une activité agricole
complémentaire ?

Table des matières

- 1 - Portrait des entreprises avec des superficies acéricoles
- 2 - Les entreprises acéricoles, étude des disparités régionales
- 3 - Portrait des entreprises avec l'acériculture comme activité principale

1- Portrait des entreprises avec des superficies acéricoles

Statistique sur les revenus des entreprises agricoles avec des superficies acéricoles

Combien d'entreprises déclarent des superficies acéricoles selon la base de données tirée de la fiche d'enregistrement 2010 du MAPAQ* ?

- 1) 5 651
- 2) 7 530
- 3) 9 567



*Toutes les exploitations enregistrées au MAPAQ

Source : MAPAQ, Fiche d'enregistrement des exploitations agricoles 2010, Compilation MAPAQ, novembre 2013

**Agriculture, Pêcheries
et Alimentation**

Québec



Statistique sur les revenus des entreprises agricoles avec des superficies acéricoles

Combien d'entreprises déclarent des superficies acéricoles selon la base de données tirée de la fiche d'enregistrement 2010 du MAPAQ* ?

■ 2) 7 530 (en 2007 : 7 386)

*Toutes les exploitations enregistrées au MAPAQ

Source : MAPAQ, Fiche d'enregistrement des exploitations agricoles 2010, Compilation MAPAQ, novembre 2013

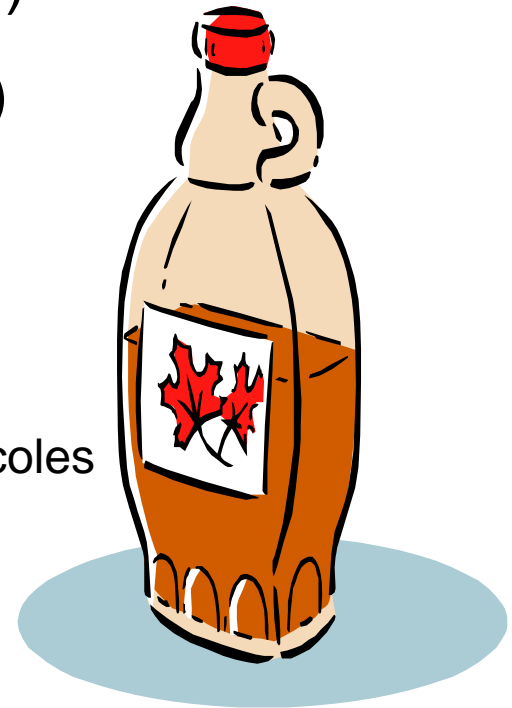
Statistique sur les revenus des entreprises agricoles avec des superficies acéricoles

Revenu moyen* : 197 344 \$ (2007:166 368 \$)

Revenu médian* : 63 924 \$ (2007 : 56 150 \$)

790 entreprises fabriquent des produits de l'érable (10,5 % des entreprises)

*Exploitation enregistrée au MAPAQ avec des revenus agricoles supérieurs ou égal à 5000 \$

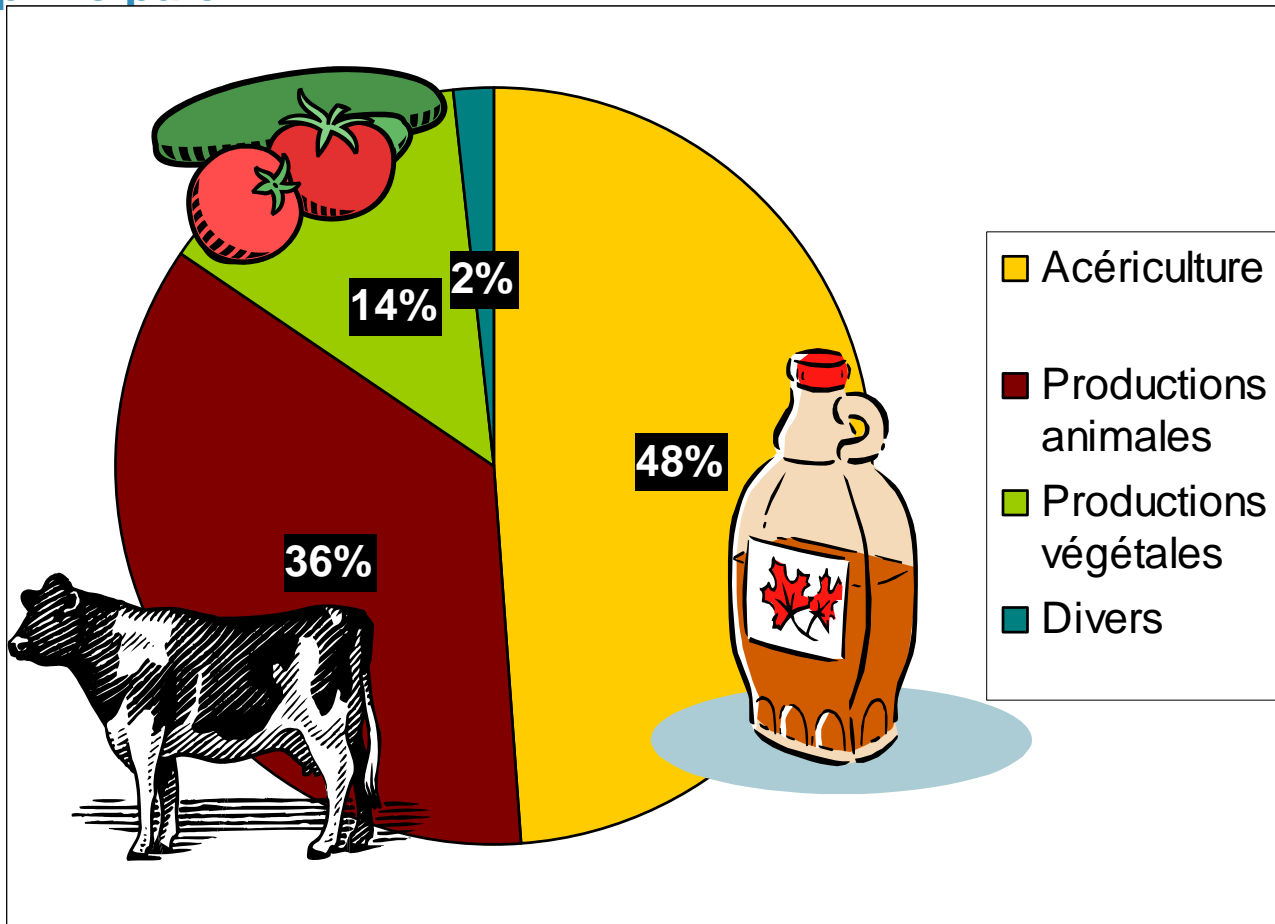


Source : MAPAQ, Fiche d'enregistrement des exploitations agricoles 2010, Compilation MAPAQ, novembre 2013

Agriculture, Pêcheries
et Alimentation

Québec 

Répartition des entreprises avec des superficies acéricoles en fonction de l'activité principale



Source : MAPAQ, Fiche d'enregistrement des exploitations agricoles 2010, Compilation MAPAQ, mai 2013

**Agriculture, Pêcheries
et Alimentation**

Québec



Détails sur l'activité principale des entreprises avec des superficies acéricoles

Activité principale	Nombre d'entreprises	% des entreprises avec une activité acéricole
Bovins Lait	1 486	19.7 %
Bovins Boucherie	685	9.1 %
Céréales grains oléagineux	476	6.3 %
Porcs	255	3.4 %

Source : MAPAQ, Fiche d'enregistrement des exploitations agricoles 2010, Compilation MAPAQ, mai 2013

**Agriculture, Pêcheries
et Alimentation**

Québec 

Comparaison avec d'autres secteurs agricoles



**93 % des entreprises avec
une production laitière ont
comme activité principale
le lait**



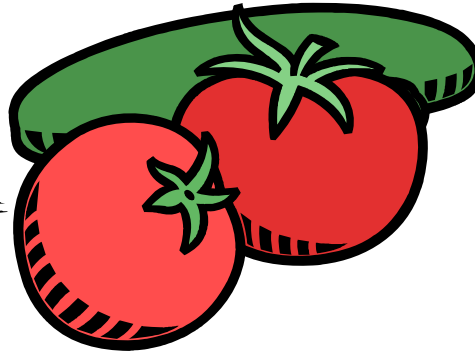
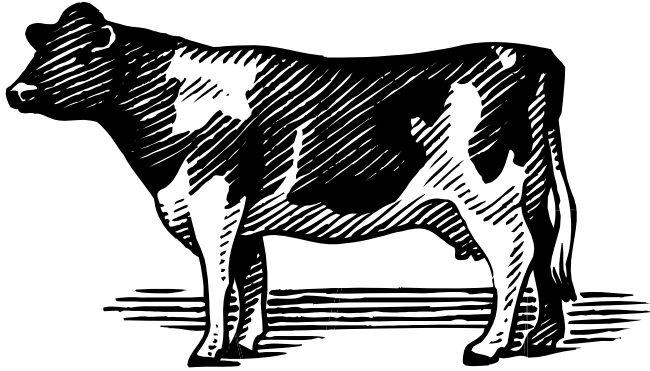
**72 % des entreprises avec
une production porcine ont
comme activité principale
le porc**

Source : MAPAQ, Fiche d'enregistrement des exploitations agricoles 2010, Compilation MAPAQ, mai 2013

**Agriculture, Pêcheries
et Alimentation**

Québec 

Comparaison avec les entreprises qui ont des superficies acériques



DIVERS

Productions animales

2 693 entreprises

Revenu moyen* :

367 591 \$

Productions végétales

1 047 entreprises

Revenu moyen* :

210 637 \$

Divers productions

116 entreprises

Revenu moyen* :

79 384 \$

Source : MAPAQ, Fiche d'enregistrement des exploitations agricoles 2010, Compilation MAPAQ, novembre 2013 * revenu supérieur à 5000 \$

**Agriculture, Pêcheries
et Alimentation**

Québec 

2 - Les entreprises acéricoles, étude des disparités régionales

Données sur les entreprises acéricoles par région

	Part des entreprises avec des superficies acéricoles par rapport à l'ensemble des exploitations agricoles (en %)	Nb d'entreprises avec des superficies acéricoles	Part des entreprises avec des superficies acéricoles dont l'activité principale est l'acériculture (en %)	Revenu moyen des entreprises dont l'activité principale est l'acériculture (en \$) (revenu supérieur à 5000 \$)
Chaudière-Appalaches	56 %	3 016	57 %	50 949
Estrie	38 %	990	58 %	81 706
Bas-Saint-Laurent	28 %	570	72 %	126 136
Capitale-Nationale	26 %	268	31 %	90 770
Centre-du-Québec	25 %	815	48 %	58 201
Laurentides	22 %	273	33 %	84 784
Lanaudière	18 %	278	22 %	38 081
Montérégie Est+Ouest	15 %	1 040	25 %	60 995
Mauricie	15 %	145	25 %	78 767
Autres régions	4 %	135	34 %	n.d.
Total Québec	26 %	7 530	49 %	68 426

Source : MAPAQ, Fiche d'enregistrement des exploitations agricoles 2010, Compilation MAPAQ, mai 2013

**Agriculture, Pêcheries
et Alimentation**

Québec 

Comparaison selon les régions

BAS SAINT-LAURENT

72 % des entreprises avec des superficies acéricoles ont comme activité principale l'acériculture

Revenu moyen :
126 136 \$

Revenu médian :
69 191 \$

CHAUDIÈRE APPALACHES

58 % des entreprises avec des superficies acéricoles ont comme activité principale l'acériculture

Revenu moyen :
50 949 \$

Revenu médian :
28 299 \$

MONTÉRÉGIE EST-OUEST

25 % des entreprises avec des superficies acéricoles ont comme activité principale l'acériculture

Revenu moyen :
60 995 \$

Revenu médian :
27 415 \$

Source : MAPAQ, Fiche d'enregistrement des exploitations agricoles 2010, Compilation MAPAQ, novembre 2013

**Agriculture, Pêcheries
et Alimentation**

Québec 

3 - Portrait des entreprises avec l'acériculture comme activité principale

Entreprises dont l'activité principale est l'acériculture

Combien d'entreprises avec des superficies acéricoles ont comme activité principale l'acériculture ?

- 1) 1 589
- 2) 3 674
- 3) 5 674



Source : MAPAQ, Fiche d'enregistrement des exploitations agricoles 2010, Compilation MAPAQ, mai 2013

**Agriculture, Pêcheries
et Alimentation**

Québec 

Entreprises dont l'activité principale est l'acériculture

Combien d'entreprises avec des superficies acéricoles ont comme activité principale l'acériculture ?

■ 2) 3 674

Entreprises dont l'activité principale est l'acériculture

Revenu moyen * : 68 426 \$

Revenu médian * : 33 680 \$

Plus de 80 % des revenus agricoles en acériculture

594 entreprises fabriquent des produits de l'érable (16 % des entreprises)

* Revenu supérieur à 5 000 \$

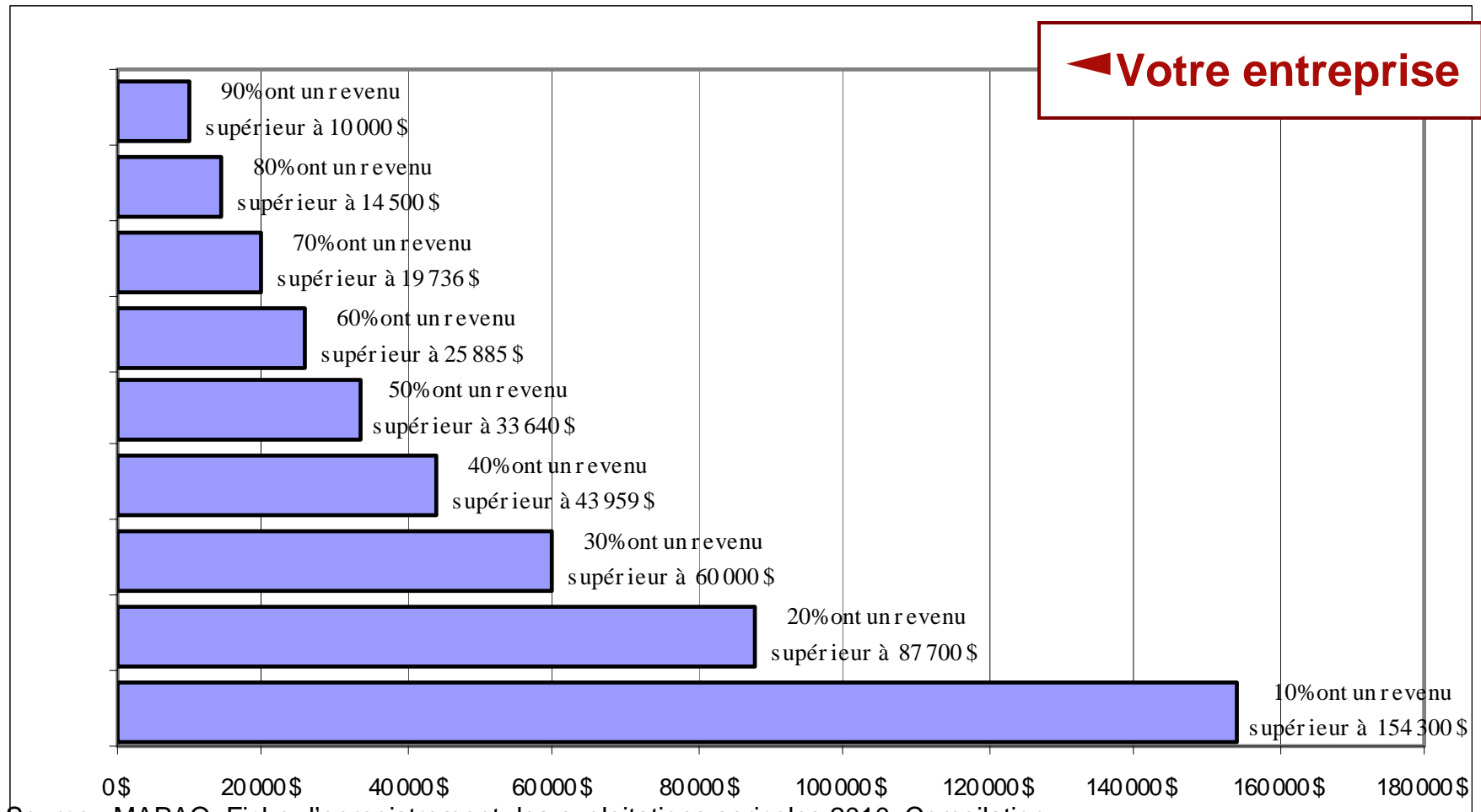


Source : MAPAQ, Fiche d'enregistrement des exploitations agricoles 2010, Compilation MAPAQ, novembre 2013

**Agriculture, Pêcheries
et Alimentation**

Québec 

Distribution du revenu agricole des entreprises avec l'acériculture comme activité principale (revenu supérieur à 5000 \$)

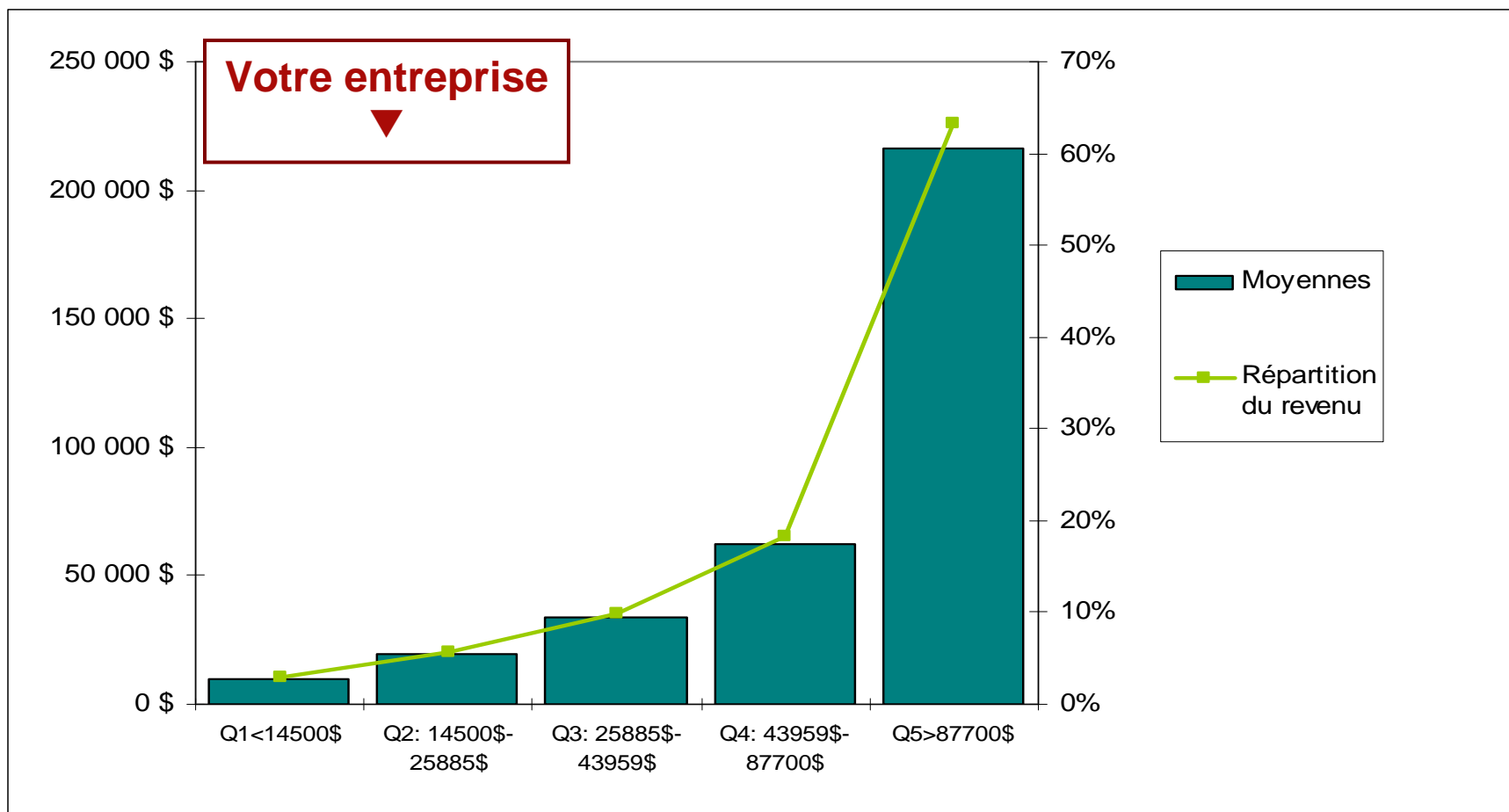


Source : MAPAQ, Fiche d'enregistrement des exploitations agricoles 2010, Compilation MAPAQ, novembre 2013

et Alimentation

Québec

Indicateurs par quintile, revenu agricole des entreprises avec l'acériculture comme activité principale (revenu supérieur à 5000 \$)



Source : MAPAQ, Fiche d'enregistrement des exploitations agricoles 2010, Compilation MAPAQ, novembre 2013

Agriculture, Pêcheries
et Alimentation

Québec



MERCI

Bon temps des
sucres 2014



© Photographie : Éric Labonté, MAPAQ

Agriculture, Pêcheries
et Alimentation

Québec

