

Objectif : une vache, un veau

***Jocelyn Jacob, technicien agricole
Michel Lemelin, agronome
Conseillers Bovi-Expert***

Journée INPACQ Bovins de Boucherie 2015





Plan de présentation

- Survol des pratiques de gestion de troupeau des producteurs de veaux d'embouche de l'ouest canadien (2014)
- Regrouper les vêlages, mais pourquoi!
- Avantages et conditions de réussite
- Les critères qui font la différence!



Survol des pratiques de gestion de troupeau des producteurs de veaux d'embouche de l'ouest canadien (2014)

- Les répondants, qui sont-ils?
- Dates importantes de la saison de reproduction 2013 et la récolte de veaux 2014
- Saison des vêlages 2014
- Pratiques et résultats de sevrage 2014
- Mise en marché des veaux sevrés et les prix
- Réforme et mortalité
- Gestion de la reproduction
- Gestion des veaux (écornage, castration et implants)
- Gestion des pâturages et de l'alimentation
- Gestion de la santé du troupeau

Les répondants, qui sont-ils?

- 411 participants
- 76,000 ou 2,2% des 3,45 million de vaches reportés par Statistique Canada pour l'ouest canadien (Juillet 2013)

Traduction libre : Western Beef Development Centre (2015), Western Canadian Cow-Calf Survey, 34 p.

Saison de reproduction 2013

Paramètres	Résultats
Longueur de la saison de reproduction - Vaches	92 jours
Longueur de la saison de reproduction - Taures	89 jours
Fermes avec période de reproduction de 60 jours et moins	24 %
Fermes qui font saillir les taures en premier	26 %
Nombre de jours entre le début de la reproduction des taures et celle des vaches	13 jours

Traduction libre : Western Beef Development Centre (2015), Western Canadian Cow-Calf Survey, 34 p.

Saison de reproduction 2013

Paramètres	Résultats
Vaches et taures exposées au taureau en 2013	203
Vaches et taures ayant vêlé en 2014	167
Vaches/taureau	24,2
Taures/taureau	17,5

Traduction libre : Western Beef Development Centre (2015), Western Canadian Cow-Calf Survey, 34 p.

Saison de vêlages 2014

Paramètres	Résultats
Facilité de vêlage	
Sans aide - vaches	96 %
Sans aide - taures	84 %
Mortalité chez les veaux	6,9 %

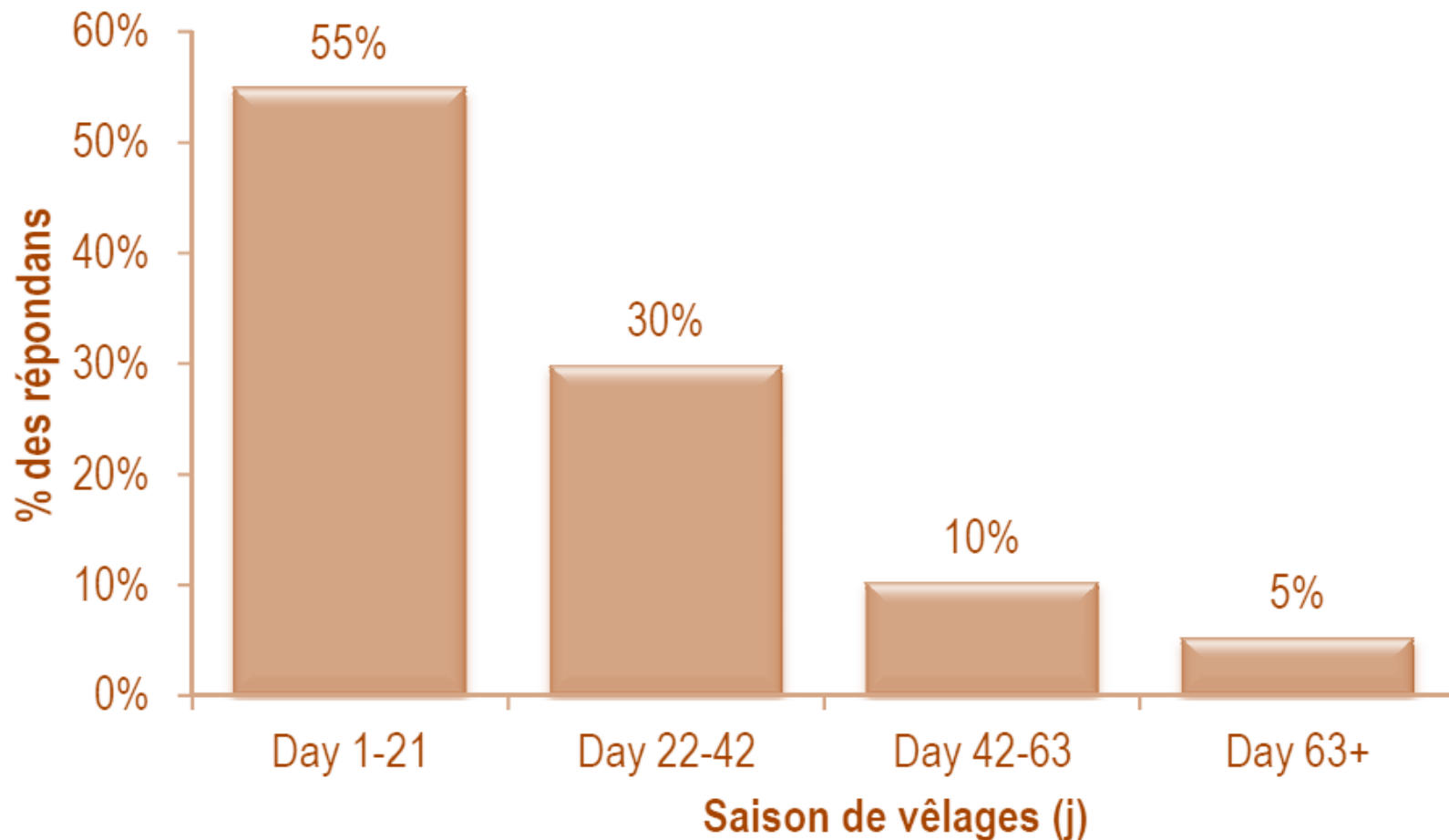
Traduction libre : Western Beef Development Centre (2015), Western Canadian Cow-Calf Survey, 34 p.

Saison de vêlages 2014

Paramètres	Résultats
Vaches non-gestantes	7 %
Taures non-gestantes	10 %
Taux de conception (toutes femelles)	93 %
Vaches ayant vêlé	90 %
Taures ayant vêlé	92 %

Traduction libre : Western Beef Development Centre (2015), Western Canadian Cow-Calf Survey, 34 p.

Distribution des vêlages



Traduction libre : Western Beef Development Centre
(2015), Western Canadian Cow-Calf Survey, 34 p.



**Regrouper les vêlages,
mais pourquoi!**

Regrouper les vêlages, mais pourquoi!

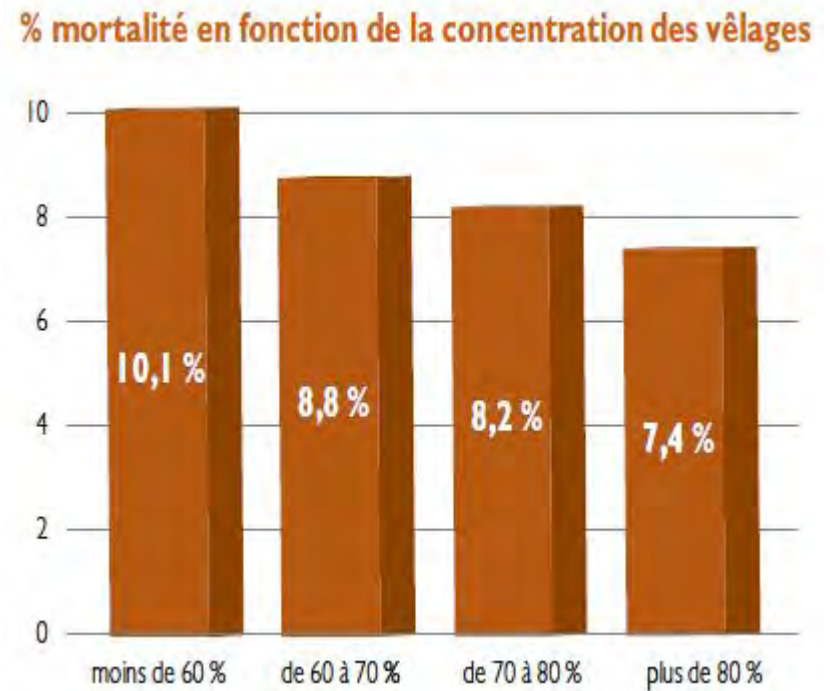
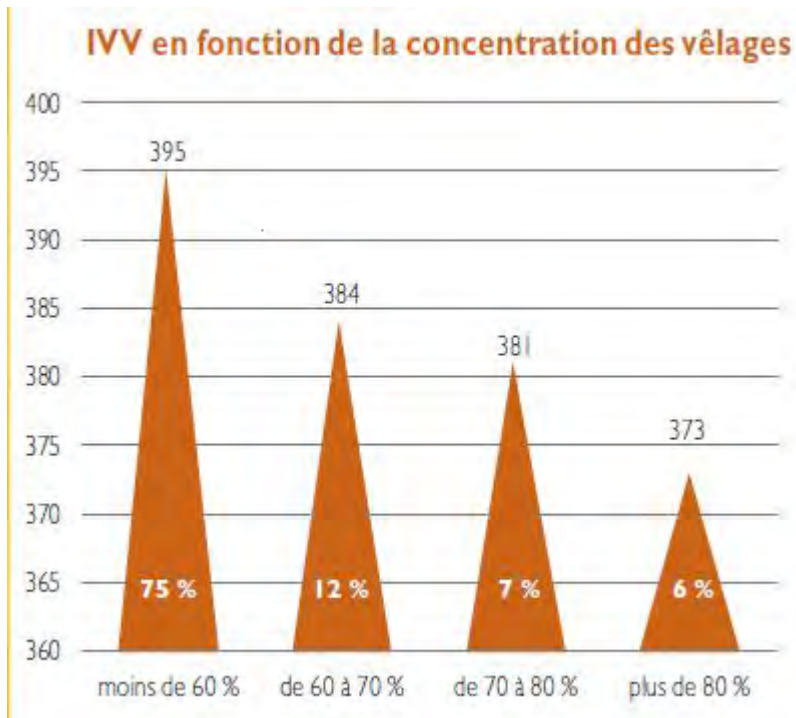
- *Présence aux vêlages plus facile*
- *Se lever moins souvent et moins longtemps la nuit*
- *Mieux surveiller les chaleurs, les saillies, la santé des veaux et des vaches*
- *Groupes plus uniformes en bâtiments ou au pâturage*
- *Regrouper les interventions sur les animaux (vaccinations, écornage, déparasitage, sevrage..)*
- *Alimentation adaptée au stade de production*
- *Veaux plus pesants et homogènes à la vente*

Source: Institut de l'élevage (2012) Compilation des résultats de 3000 troupeaux

Regrouper les vêlages, mais pourquoi!

↑ 0,92 à 0,98 vêlages/vache/an

↓ Mortalité 10,1 → 7,4 %



Source: Institut de l'élevage (2012) Compilation des résultats de 3000 troupeaux

Avantages des vêlages groupés



Médecine préventive



Utilisation des ressources



Travail simplifié



Conditions de réussite



Bon état
de chair



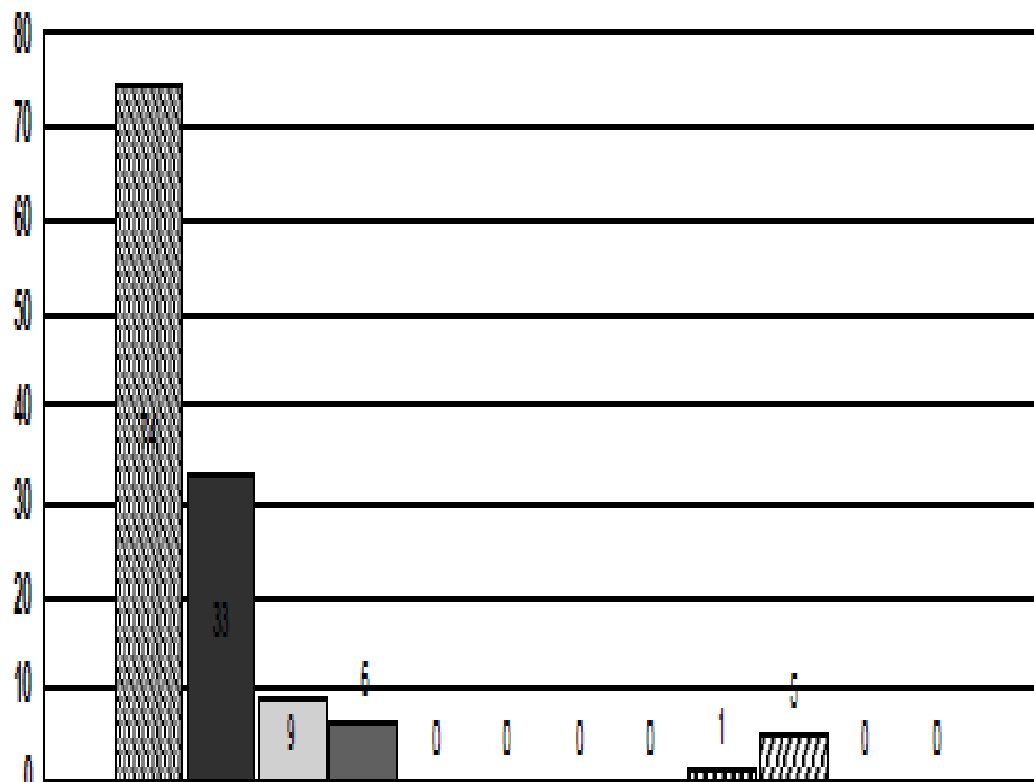
Gérer les
Taureaux



Taures
en
premier

Ferme Dubuc et Frères SENC

Nombre de vêlages à la ferme (vache connue au système et entrée avant le vêlage) : 128



Les critères qui font la différence...

- **Veau né/femelle de 24 mois et + plus (10 X)**
- **Taux de mortalité des veaux (5X)**
- **Gain moyen quotidien (1X)**

Critères (2013)	Moyenne Québec	1er quartile	Troupeau Élite	Ferme Dubuc et Frères SENC
Veaux nés/vache	0,96	1,06	1,06	1,06
Taux de mortalité (%)	7,5	6,5	3,1	0,8
Veaux sevrés/vache	0,84	0,98	1,02	1,05
Gain moyen quotidien (lb/j)	2,40	2,54	2,55	2,75
Poids au sevrage (lb)	652,8	717,8	756,4	756,0
Valeur moyenne ⁽¹⁾ du veau au sevrage (\$/veau sevré)	1 730 \$	1 795 \$	1 853 \$	1853 \$
Valeur moyenne du veau sevré (\$/vache)	1 458 \$	1 752 \$	1 881 \$	1946 \$
Écart par à la moyenne provinciale (\$/vache)	0 \$	+ 294 \$	+ 423 \$	+ 488 \$
Écart pour un troupeau de 50 vaches	0 \$	+ 14 700 \$	+ 21 150 \$	+ 24 400 \$

(1) Prix moyen d'octobre 2014 (54 % MC et 46 % F)

**Objectif : une vache, un veau!
C'est réalisable et vous en êtes gagnant!
Merci!**

***Jocelyn Jacob, technicien agricole
Michel Lemelin, agronome
Conseillers Bovi-Expert***

