



Surveiller à distance, C'EST POSSIBLE!

30 juillet 2015

Andréane Martin, agr DRM



*Agriculture, Pêcheries
et Alimentation*

Québec 

INTRODUCTION

Pourquoi utiliser des caméras?



- Avoir des yeux à distance
- Observer des comportements sans prédation
- Agir lors des dystocies
- Diminuer la mortalité/maladie
- **Améliorer la qualité de vie!**

2 SYSTÈMES

Analogique

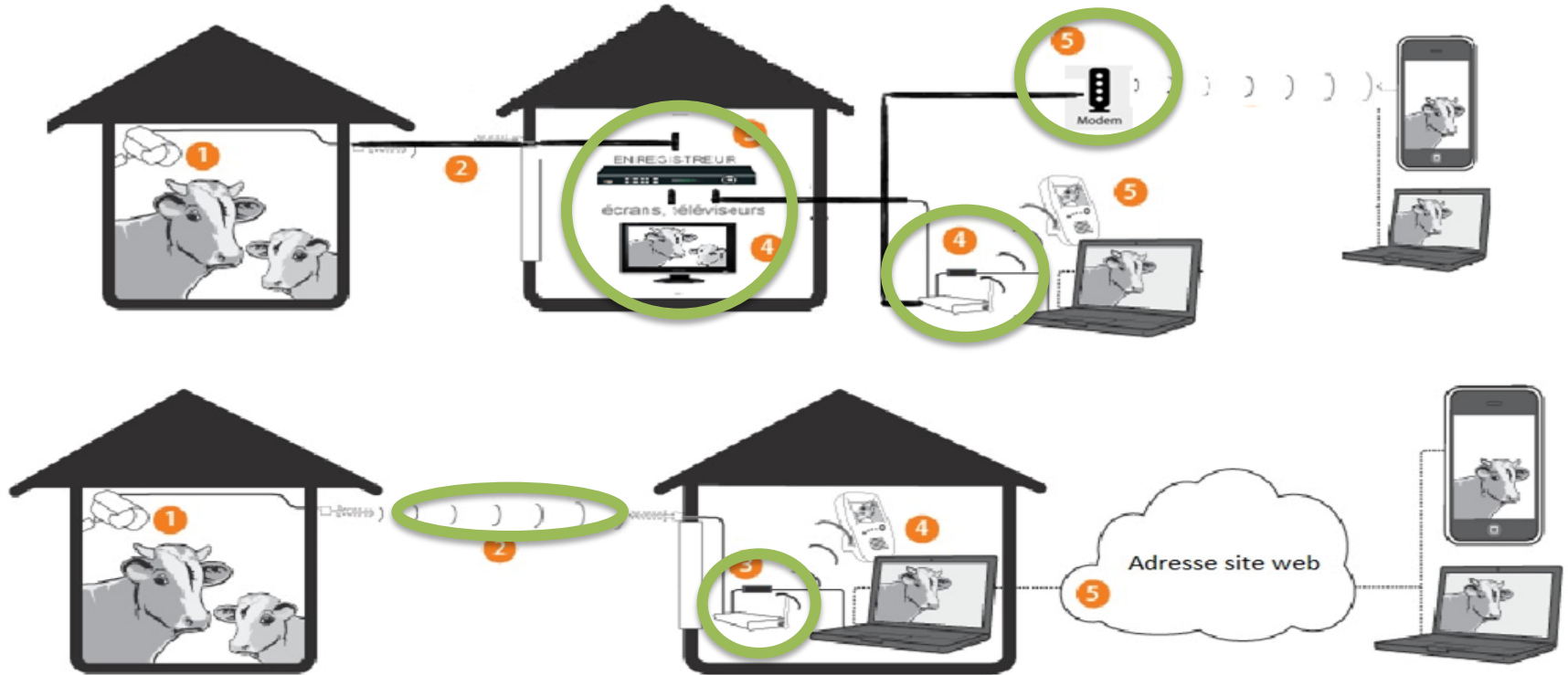
- Vieux système
- Résolution maximale 720 x 575 pixels
- Image est traitée par l'enregistreur
- Circuit fermé

Internet Protocol (IP)

- Nouvelle technologie
- Pas de résolution maximale
- Image est traitée par la caméra
- Caméra envoie des données cryptées
- Circuit ouvert



ANALOGIQUE VS IP



Agriculture, Pêcheries
et Alimentation

Québec



Megapixel camera

IP



Analog camera

Analogique

**Agriculture, Pêcheries
et Alimentation**

Québec 

ANALOGIQUE - AVANTAGES



- Moins dispendieux pour un système complexe
- Très grand choix de caméra de formes et de tailles différentes
- Facile d'installation
- Grande compatibilité entre les modèles
- Peu ou pas de maintenance
- Enregistrement

ANALOGIQUE - INCONVÉNIENTS

- Peu de modèles avec option (zoom, audio...)
- Dispendieux pour un modèle simple
- Problème d'interférence et d'ingérence
- Sécurité du système
- Ne convient pas aux longues distances
- Qualité de l'image



*Agriculture, Pêcheries
et Alimentation*

Québec 

IP - AVANTAGES



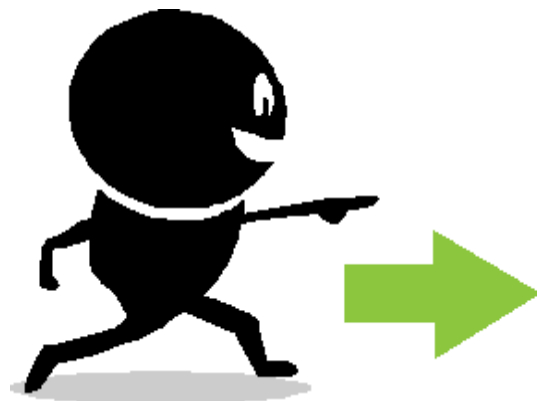
- Accès à distance
- Système avec ou sans fil (WiFi)
- Utilise le réseau Internet déjà présent
- Cryptage intégré rendant impossible l'ingérence
- Possibilité d'audio, zoom, inclinaison & rotation
- Qualité générale de l'image
- Système simple moins dispendieux
- Création d'alerte visuelle/sonore

IP - INCONVÉNIENTS

- Très dispendieux pour un système complexe
- Grande utilisation de la bande passante
- Nécessité d'un réseau Internet fiable
- Moins de choix de modèles, tailles et formes
- Enregistrement optionnel
- Image parfois saccadée
- Installation parfois laborieuse...



DÉMONSTRATION IP

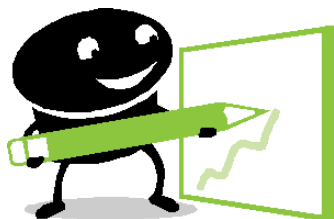


*Agriculture, Pêcheries
et Alimentation*

Québec 

RÉSUMÉ

	Analogique	IP
Prix système complexe	\$\$	\$\$\$\$
Prix système simple	\$	\$\$
Choix de modèle	+++	++
Qualité image	+	+++
Accès mobile	Peu l'être	Oui
Système complexe	+++	++
Sécurité	+	+++
Facilité installation	+++	+ à ++



AVANT D'ACHETER

- Combien de caméras avez-vous besoin?
- Quelle à la distance à couvrir (caméra —» moniteur ou caméra —» routeur)
- Quelle en sera l'utilisation? À quel moment de l'année?
- Quelle est votre expertise en réseau/informatique?
- Choisir vos caméras en fonction des leurs capacités de températures et d'humidité
- Choisir des caméras infrarouges
- Magasiner et surtout faites-vous conseiller! 😊





Questions?

Expériences à partager?

*Agriculture, Pêcheries
et Alimentation*

Québec 

LIENS UTILES

- <http://blog.mavideosurveillance.com/FR/20100728/293/>
- <http://cowcam.com>
- <http://secur-icare.com/cameras/cameras-ip-ou-analogiques-quelles-sont-les-differences>
- <http://videosurveillance.comprendrechoisir.com/comprendre/videosurveillance-ip-analogique>