



**L'Équipe en établissement et
relève agricole**
à la Direction régionale du MAPAQ
Centre-du-Québec

**Le MAPAQ,
un choix incontournable
dans tout projet d'établissement**

Offre de services en établissement et relève

La direction régionale du MAPAQ
du Centre-du-Québec

*actualise et bonifie son offre de services aux
entrepreneurs agricoles dans la réalisation
d'un projet d'établissement.*

RENFORCER LE SOUTIEN À L'ENTREPRENEURIAT POUR :

- Favoriser l'établissement d'une relève entrepreneuriale;
- Développer de nouvelles entreprises;
- Assurer une pérennité des exploitations agricoles sur le territoire.



DES PROFESSIONNELS ENGAGÉS DANS L'ACCOMPAGNEMENT DES ENTREPRENEURS AGRICOLES ET DES AGROTRANSFORMATEURS, PRÊTS À :

- Fournir les renseignements nécessaires sur les différentes options concernant l'acquisition d'une entreprise agricole;
- Discuter du projet, de sa planification et des ressources disponibles pour favoriser sa réalisation et préparer un plan d'action;
- Orienter vers les professionnels qualifiés susceptibles de le soutenir sur les aspects techniques ou financiers de sa démarche;

DES PROFESSIONNELS ENGAGÉS DANS L'ACCOMPAGNEMENT DES ENTREPRENEURS AGRICOLES ET DES AGROTRANSFORMATEURS, PRÊTS À :

- Faire connaître les programmes de formation;
- Identifier les programmes d'aide financière;
- Accompagner la relève dans l'élaboration de son plan d'affaires (budget de production, plan de commercialisation, etc.); la responsabilité de préparer son plan d'affaires lui revient;
- Accompagner la relève durant les premières années de son établissement dans le développement de son entreprise.

DES PROFESSIONNELS ENGAGÉS DANS L'ACCOMPAGNEMENT DES ENTREPRENEURS AGRICOLES ET DES AGROTRANSFORMATEURS POUR :

- Offrir un service de qualité, complémentaire aux intervenants du milieu;
- Fournir une expertise riche et diversifiée;
- Accompagner le client lors du processus d'établissement.



UN OBJECTIF :

↪ La réussite du projet de l'entrepreneur

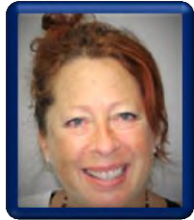


UNE EXPERTISE RICHE ET DIVERSIFIÉE POUR SOUTENIR TOUT PROMOTEUR EN QUÊTE D'INFORMATIONS DE POINTE ET D'INNOVATION EN :

- Productions animales;
- Productions végétales;
- Agrotransformation;
- Agrotourisme;
- Autres :
 - Gestion et économie,
 - Génie rural,
 - Réglementation et occupation du territoire,
 - Biologique, etc.



DES PROFESSIONNELS ENGAGÉS DANS L'ACCOMPAGNEMENT DES ENTREPRENEURS AGRICOLES EN PRODUCTIONS ANIMALES :



Johanne Vary
Porcs, volailles et viandes de spécialité
johanne.vary@mapaq.gouv.qc.ca



Chantal Lemieux
Ovins et caprins
chantal.lemieux@mapaq.gouv.qc.ca



Véronique Poulin
Bovins de boucherie
veronique.poulin@mapaq.gouv.qc.ca



Louiselle LeBel
Bovins laitiers
louiselle.lebel@mapaq.gouv.qc.ca

DES PROFESSIONNELS ENGAGÉS DANS L'ACCOMPAGNEMENT DES ENTREPRENEURS AGRICOLES EN PRODUCTIONS VÉGÉTALES :



Denis Ruel
Grandes cultures
denis.ruel@mapaq.gouv.qc.ca



Jacinthe Leblanc
Cultures maraîchères, canneberges
et pommes de terre
jacinthe.leblanc@mapaq.gouv.qc.ca



Sam Chauvette
Cultures maraîchères et émergentes
sam.chauvette@mapaq.gouv.qc.ca



Jacques Painchaud
Cultures maraîchères et fruitières
et agriculture biologique
jacques.painchaud@mapaq.gouv.qc.ca



Marc Poirier
Horticulture, petits fruits et cultures émergentes
conventionnelles
marc.poirier@mapaq.gouv.qc.ca



David Lapointe
Acériculture et agroforesterie
david.lapointe@mapaq.gouv.qc.ca

EXEMPLES DES INTERVENTIONS EFFECTUÉES :

- Évaluation de la faisabilité du projet;
- Informations techniques;
- Budget de production;
- Visites d'entreprise;
- Projets en innovation;
- Etc.



L'ACCOMPAGNEMENT DES ENTREPRENEURS AGRICOLES EN AGROTRANSFORMATION :



Mario Roy
Agrotransformation
MRC Nicolet-Yamaska et Bécancour
mario.roy@mapaq.gouv.qc.ca



Julie Chabot
Agrotransformation
MRC Arthabaska, L'Érable et Drummond
julie.chabot@mapaq.gouv.qc.ca

EXEMPLES DES INTERVENTIONS EFFECTUÉES :

- Accompagnement et référencement en gestion stratégique de l'entreprise;
- Soutien du promoteur dans sa démarche pour réaliser son plan d'affaires;
- Diagnostic sommaire de contrôle de la qualité répondant aux normes d'hygiène, de salubrité et d'étiquetage;
- Fournir de l'information sur les lois, les permis et les marchés;
- Informer le client des différents programmes d'aide financière;
- Etc.



CONSEILLERS EN SUPPORT POUR LEUR EXPERTISE SPÉCIFIQUE :



Pierre Chouinard
Agroenvironnement
pierre.chouinard@mapaq.gouv.qc.ca



Bony Don-Pierre
Économie et gestion
boni.don-pierre@mapaq.gouv.qc.ca



Kim Lafond
Agrotourisme et circuits courts de
commercialisation
kim.lafond@mapaq.gouv.qc.ca



Valérie Petit
Génie agricole
valerie.petit@mapaq.gouv.qc.ca



Pierre Jutras
Réglementation et aménagement du territoire
pierre.jutras@mapaq.gouv.qc.ca

VOUS ÊTES AU STADE EXPLORATOIRE?

Louiselle LeBel

Coordonnatrice de l'équipe
en établissement et relève agricole

819 758-1591, poste 4208

louiselle.lebel@mapaq.gouv.qc.ca



ACCOMPAGNEMENT PERSONNALISÉ DU CLIENT AU STADE EXPLORATOIRE

- Mieux définir le projet selon les ressources;
- Connaissance du milieu agricole et ses normes;
- Recherche d'informations et besoins de formation;
- Présenter les programmes d'aide financière;
- Référer vers l'équipe de professionnels qualifiés;
- Accompagnement et suivi du promoteur;
- Guider vers les ressources externes.

LE RÉSEAU AGRICONSEILS, UN ACTEUR IMPORTANT EN MATIÈRE DE SERVICES-CONSEILS

Conseillers experts de secteurs spécifiques pour un besoin précis



Christian Hart, directeur

chart@agriconseils.qc.ca

Téléphone : 819 519-2552, poste 1



Si vous avez des questions sur l'offre de services du Ministère, veuillez contacter...



Louise LeBel, coordonnatrice de l'équipe relève

819 758-1591, poste 4208

louiselle.lebel@mapaq.gouv.qc.ca

CONCLUSION

**L'accès à des spécialistes et aux services du
MAPAQ permet d'augmenter les chances
de réussite, car
nous faisons partie de votre projet !**

**Nous vous remercions
de votre attention!**