

# Barrette et frère S.E.N.C., notre recette!

Étienne Barrette

15 octobre 2021

WEBINAIRES **inPACO**

## PÂTURAGES À LA FERME

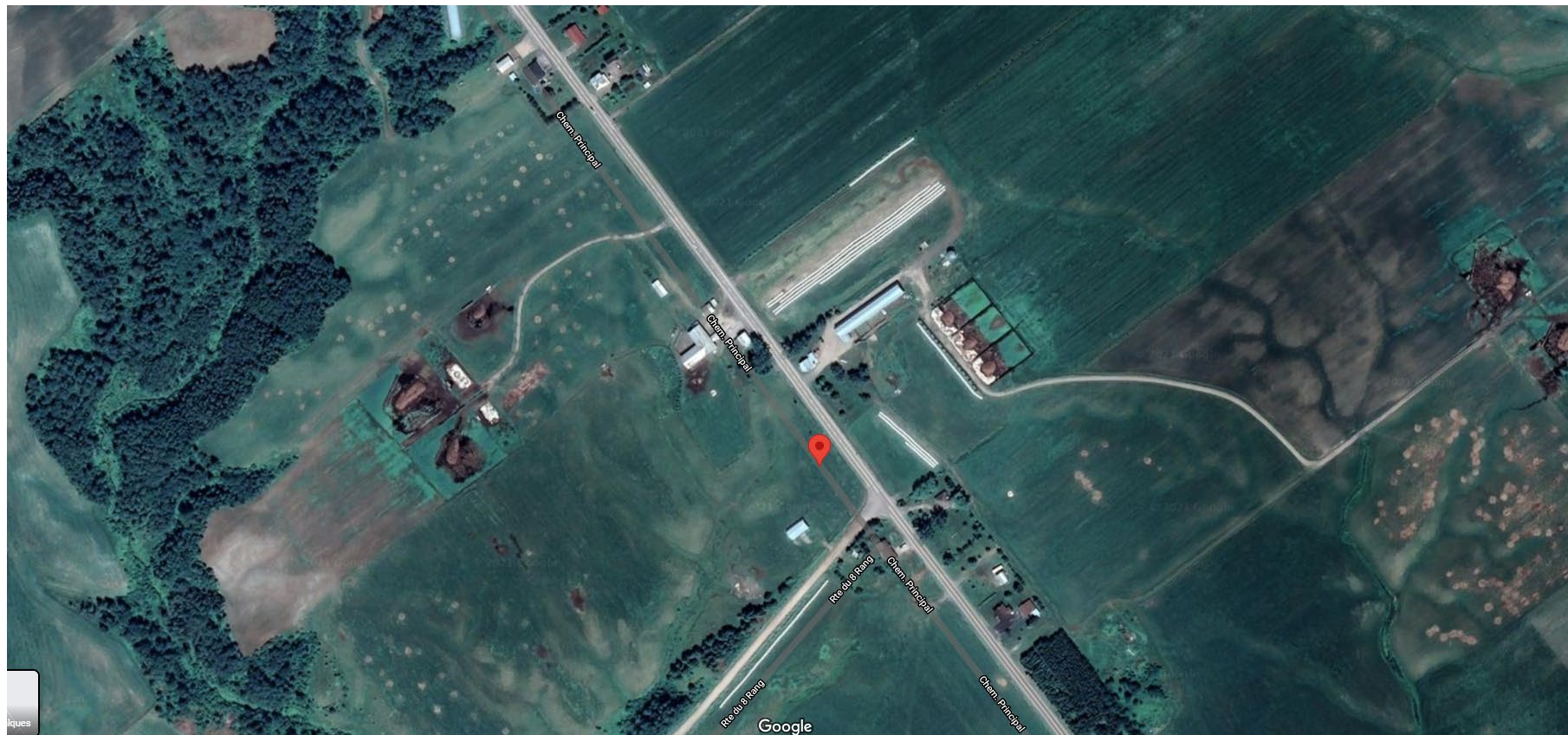
en+reprendre  
MRC BECANCOUR

réseau  
**agricconseils**  
Centre-du-Québec

Québec 

## Localisation de la ferme Barrette et frère S.E.N.C.

415, chemin Principal, Saint-Edmond-les-Plaines (Saguenay-Lac-Saint-Jean)



# Historique

## Barrette et frère S.E.N.C.

- Ferme fondée en mai 2003 :
  - 3 citoyens avec l'objectif de « vivre du bœuf »,
  - Guillaume Barrette, Étienne Barrette et Yves Barrette.
- Achat du 1<sup>er</sup> site de 162 ha (400 acres) de terres :
  - 58 vaches croisées avec tous les équipements utiles (autonome),
  - Déménagement de la région Bois-Francs au Lac-Saint-Jean (11 vaches et 1 taureau Simmental pur-sang).
- Croissance continue avec les années.



# Cheptel

En 2021

- 260 vaches, 50 génisses ouvertes, 13 taureaux, veaux semi-finis en hiver, vaches Angus noir, Hereford, Simmental.
- 3 petits sites de production.
- Remplacement du troupeau par l'élevage et l'achat.
- 445 ha (1100 acres) de cultures en propriété + 81 ha (200 acres) loués, dont 60 % en pâturage.
- Autosuffisance en fourrages : 90 %.
- Autosuffisance en équipements : 100 %.
- 2 UTP et demi.



# Cheptel

- Troupeau commercial :
  - But : produire de la femelle hybride He-An.
- Depuis le début, il y a un suivi individualisé : DSA Bovin.
- Les animaux sont à l'extérieur à l'année :
  - Période de vêlage : mai-juin au champ,
  - Gain de poids des veaux, 100% à l'herbe : 2,8 lb/j,
  - Semi-finition hivernale.





## Durée de la saison de pâturage

- Début juin à fin octobre :
  - environ 150 jours,
  - 0 balle ronde, seulement au pâturage.
- Groupes d'animaux :
  - 4 groupes de vaches adultes avec leurs veaux,
  - 1 groupe de génisses.
- PRIORITÉ no 1 :
  - À tous les jours, le tiers de la journée est consacré à déplacer et gérer nos animaux.



# Gestion des prairies

## Pâturage et foin

- 400 ha (988 acres) clôturés dont 300 ha (740 acres) pâturés par année.
- Parcelle : 2 ha / groupe de 60 vaches.
- Rotation des cultures :
  - Année 1 : Implantation des prairies avec avoine en plante abri (60 ha/an, 148 acres/an),
  - Année 2 : Récolte fourragère mécanisée (60 ha, 148 acres),
  - Année 3 et + : Alternance de récoltes mécanisées et pâturage (300 ha, 740 acres).





## Mélange des plantes fourragères

### Pour le pâturage :

- Luzerne,
- Trèfle rouge,
- Trèfle blanc,
- Fléole des prés,
- Dactyle,
- Brome des prés.



# Moyens pour améliorer les rendements fourragers

## Pâturages et prairies

- Drainage systématique en croissance;
- Intensification par la fertilisation minérale : cela a tout changé!
  - *Atténuer les effets des aléas climatiques,*
  - Prairies de 1<sup>re</sup> année : 170 kg/ha de 24-12-12 au printemps,
  - Prairies de 2 ans et plus : 170 kg/ha de 38-0-0 avec S au printemps,
  - + 2<sup>e</sup> application de 130 kg/ha de la même formule.
- Chaulage : 300 à 400 TM de chaux / année;

*Le rendement est passé de 3 TM/ha à 4,75 TM/ha et diminution du coût à la tonne de foin (1 TM/ha = 1 grosse balle ronde à l'acre).*

TM/ha : Tonne de matière sèche par hectare



# Les incontournables de la régie au pâturage

## Jours en rotation et périodes de repos

- En 2007 = année de sécheresse, début du pâturage en bandes par nécessité, c'était un grand champ et les vaches ont gaspillé 75 % de l'herbe.
- Pâturage en bandes pour les champs plus rectangulaires :
  - 2-3 jours au début de l'été,
  - 4-5 jours en fin de saison.
- Pâturage en rotation pour les champs **difformes** :
  - Gestion en pointe de tarte avec point d'abreuvement central .
- Périodes de repos : selon la hauteur de l'herbe.



# Les incontournables de la régie au pâturage

## Gestion de l'eau

- La canalisation de l'abreuvement est de surface seulement.
- Les bassins sont facilement déplaçables avec des connexions rapides.
- La distance entre l'eau et les animaux est au maximum 200 mètres (650 pi).
- Les points d'abreuvement sont variés : station solaire portable, pompage dans un ruisseau, etc.
- La gestion des eaux d'abreuvement = un soin jaloux est apporté :
  - Garder les points d'abreuvement propres,
  - Aucune boue,
  - Succès : déplacer et éviter les dégâts d'eau,
  - Au labour : attention particulière pour la réfection des points d'abreuvement.





## Les incontournables de la régie au pâturage

### Gestion des clôtures

- Équipements pour faire de la clôture:
  - Bonne remorque adaptée pour la clôture tirée par un VTT,
  - Piquets de fer et 2 brins partout ,
  - Outils particuliers : harnais avec des petits équipements de maintenance et quincailleries, dérouleur à broche, planteur à piquets de fer, etc.



# Les incontournables de la régie au pâturage

## Gestion des clôtures

- Gestion de la clôture : **C'EST UN PLAISIR POUR NOUS !**
  - Révision des clôtures au printemps : 14 jours – homme,
  - Maintenance tout au long de la saison,
  - Automne : abaissement des broches au sol pour éviter les bris par les motoneiges et la neige,
  - Subdivisées selon les contraintes topographiques,
  - 35 km de clôtures.



# Les impacts du pâturage sur le coût de production

- Plus on pâture, plus il nous en reste dans nos poches;
- Diminution de la capitalisation de la machinerie;
- Groupe Conseil :
  - Analyse technico-économique : un outil essentiel,
  - Il faut prendre des données tout au long de la saison.





# Pour une bonne régie et une bonne efficacité du travail au pâturage

## Autres outils et équipements

- Corral et cage de contention à chaque site,
- Mangeoires à minéraux.



# Pour réussir dans la production au pâturage

## Mes conseils

- Avoir une ouverture à améliorer :
  - les installations,
  - la clôture,
  - le système d'abreuvement,
  - les champs.
- La gestion des animaux au champ doit être une priorité.
- Être bien outillé et équipé pour avoir du plaisir...
  - Le coût pour pâturer (installation + entretien) = 15 \$/TM,
  - Le coût de la récolte des aliments et de les servir = 70 \$/TM.
- Améliorer le rendement avant d'agrandir la superficie des terres.



# Perspectives d'avenir reliées au pâturage

## Nos projets

- Améliorer les fonds de terre,
- Améliorer les clôtures.



## Conclusion

- Avoir en tête qu'on est dans les affaires.
- Une entreprise performante sait combiner performances techniques et financières.
- Résultat: progrès et plaisir au travail!

