



# Clovis Courchesne

---

Ferme JMDC Inc





- **Jean-Marie, Denis, Clovis**

- Située à Pierreville

- Céréales

- Légumineuses

- Pois de conserverie

- Mais Sucré de transformation

# Historique de la ferme

---

-Travail conventionnel

-Travail réduit

-Semis sur couvert végétal





# Cultiver sur du seigle roulé, un apprentissage

---

- La ferme a commencé à utiliser des cultures de couverture après le pois de conserverie depuis 2014
- De 2014 à 2018 :
  - Cultures de couverture détruites par le gel (Avoine, Moutarde, Radis, Phacélie)
  - Les repousses de blé au printemps nous donnaient des maux de tête.



# Cultiver sur du seigle roulé, un apprentissage

---

- 2018-2020:

Introduction du seigle comme culture de  
couverture

Fauchage au printemps et vente de la récolte à  
des producteurs bovins pour semer direct  
ensuite.





# Cultiver sur du seigle roulé, un apprentissage

- 2021

Premier essai de maïs grain dans le seigle en semis direct.

Semé avant le 15 mai, culture de couverture détruite immédiatement au semis, aucun roulage

Introduction de différentes espèces dans la culture de couverture





# Cultiver sur du seigle roulé, un apprentissage

- 2022

Fabrication d'un rouleau maison pour  
rouler le seigle et pouvoir semer plus  
tard en saison sans être incombré par  
la Biomasse



# Réussir l'implantation

---

Ce qui fonctionne chez nous, ne fonctionne pas nécessairement chez vous. Pleins de facteurs influencent les résultats. En autres, les rotations, le type de sol, la régie des cultures

- Implantation

“The sooner, the better”

Taux de semis du seigle +- 120 KG/ha

Mélanges avec autres espèces à petites doses

Rouleau Brillion ou Déchaumeuse

On évite le semoir car difficultés au semis l'année suivante







## Les astuces pour réussir

---

- La préparation avant le semis

Est-ce que ma culture de couverture risque de causer problème au niveau de l'eau ?

Choisir le "timing" idéal pour le roulage

Brûlage de la culture de couverture





# Les astuces pour réussir

---

- Le semis

Profondeur +1/2'' vs sur sol travaillé

Pression adéquate sur les unités

Population +5%

Tasse résidus bien ajusté

Engrais en bande

S'assurer de la fermeture du sillon

Valider que le semis est adéquat







# En saison

On laisse la nature faire son oeuvre

Protection du sol par le couvert

Dégradation graduelle du paillis

VIDÉOS:

<https://youtu.be/kLlI3rsCYYk>

<https://youtu.be/obFnuLOl3fA>

<https://youtu.be/5kDn9uBsSYg>

<https://youtu.be/6GUpXLFDyI0>

# Questions



CLOVIS COURCHESNE  
FERME JMDC INC





# TRAVAIL RÉDUIT

# FERME GERMANIE

Présenté par : Michel Thibodeau

# FERME GERMANIE

- Soya sur seigle roulé
  - 4<sup>e</sup> année



# ROULEAU





# CULTURES DE COUVERTURE

- Seigle
- Moutarde –  
radis – phacélie
- 3 oct. 2022





# GERMANIE 9 NOVEMBRE 2022



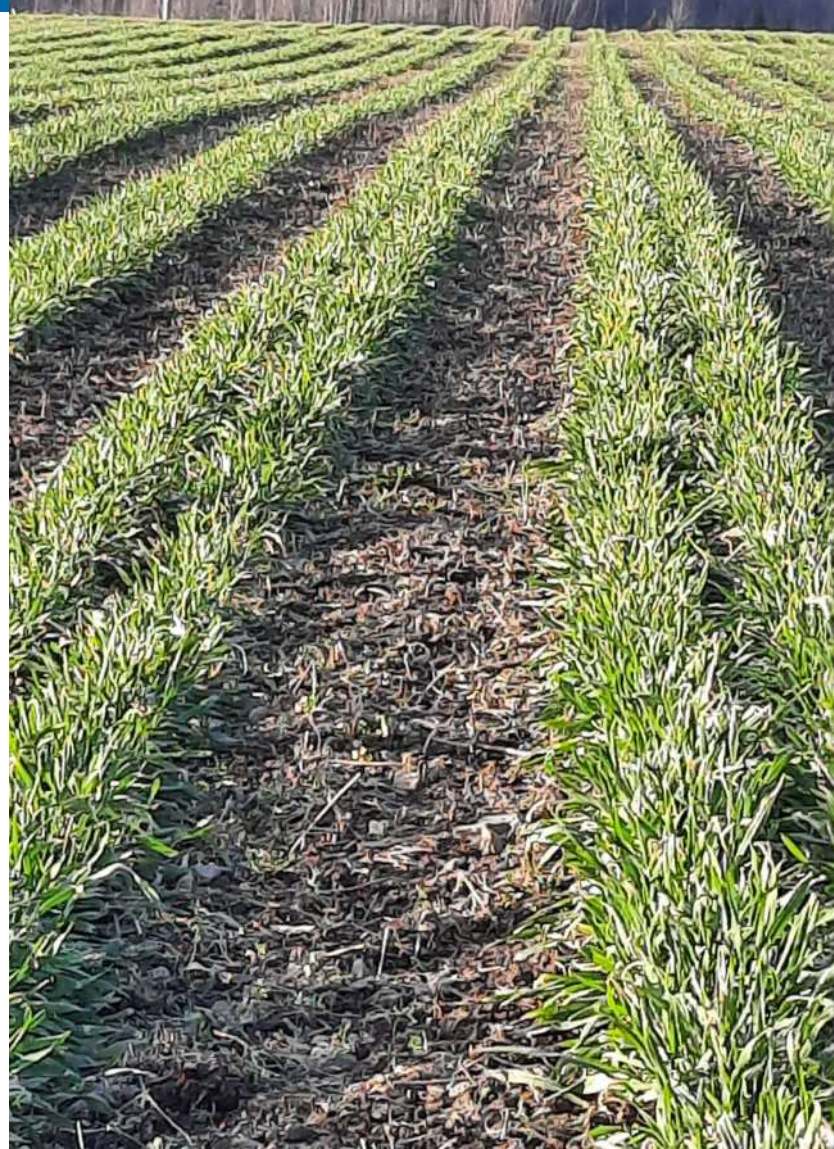


# CULTURES DE COUVERTURE 9 NOV. 2022





# SORTIE D'HIVER





# PRÊT POUR LE SEMIS





# 14 JUIN 2021





# GERMANIE 14 JUIN 2022





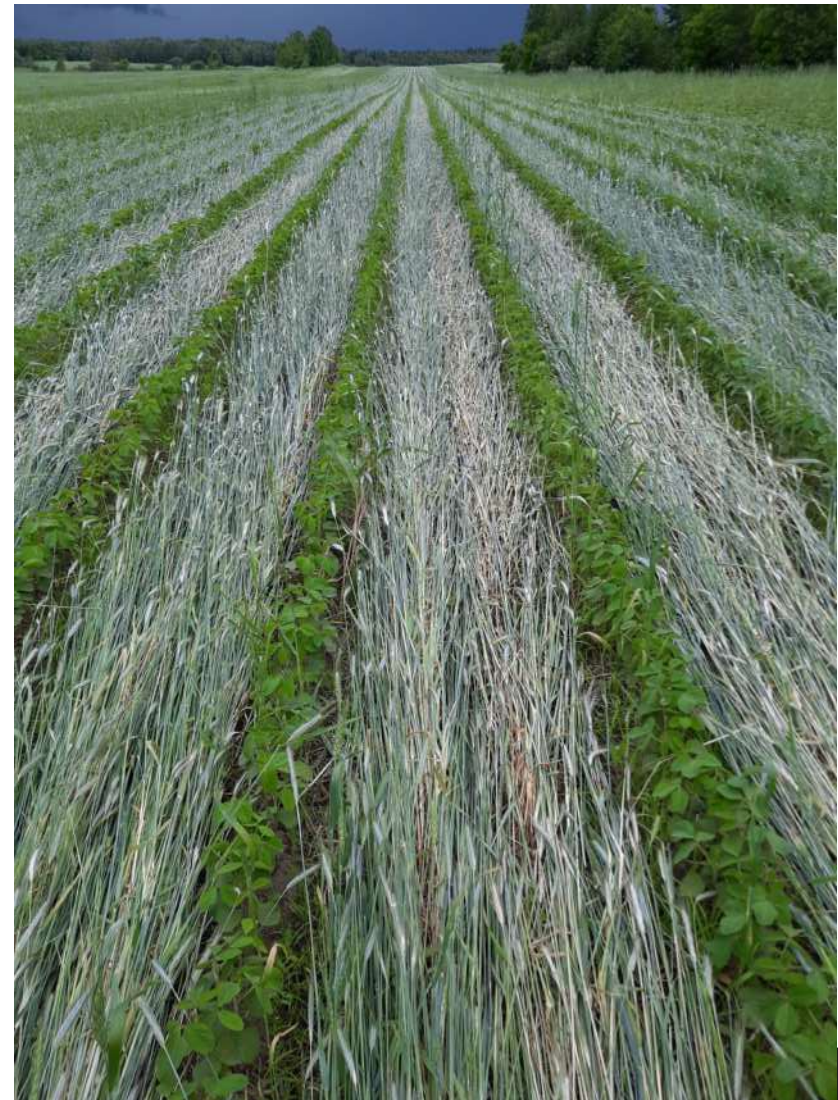








# GERMANIE 14 JUIN 2022





# GERMANIE 14 JUIN 2022

- Zone de 2 pouces sans couvert de seigle
- Quelques adventices au pied du soya





# GERMANIE 2 AOÛT 2022





# GERMANIE 2 AOÛT 2022









# GERMANIE 2 AOÛT 2022

- Quelques zones de chiendent









# GERMANIE 16 SEPTEMBRE 2022





# GERMANIE 16 SEPTEMBRE 2022





# GERMANIE 3 OCTOBRE 2022





# GERMANIE 3 OCTOBRE 2022





# GERMANIE 3 OCTOBRE 2022





# GERMANIE





Merci!

