





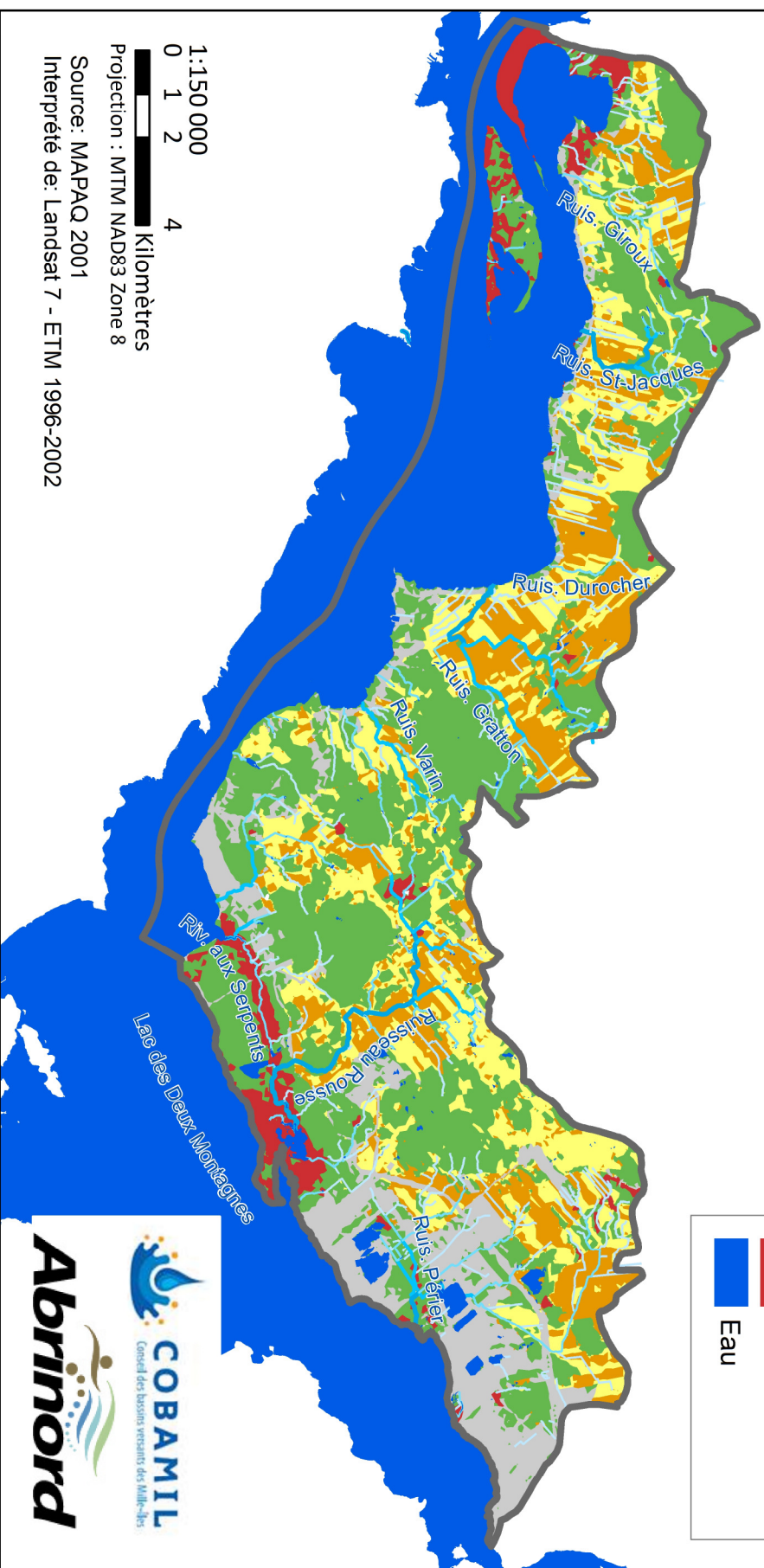


Bassins versants des Deux-Montagnes

Utilisation du sol



Légende	
	Culture annuelle
	Culture pérenne
	Trame urbaine
	Boisé
	Milieu humide
	Eau



1:150 000
0 1 2 4 Kilomètres
Projection : MTM NAD83 Zone 8
Source: MAPAQ 2001
Interprété de: Landsat 7 - ETM 1996-2002



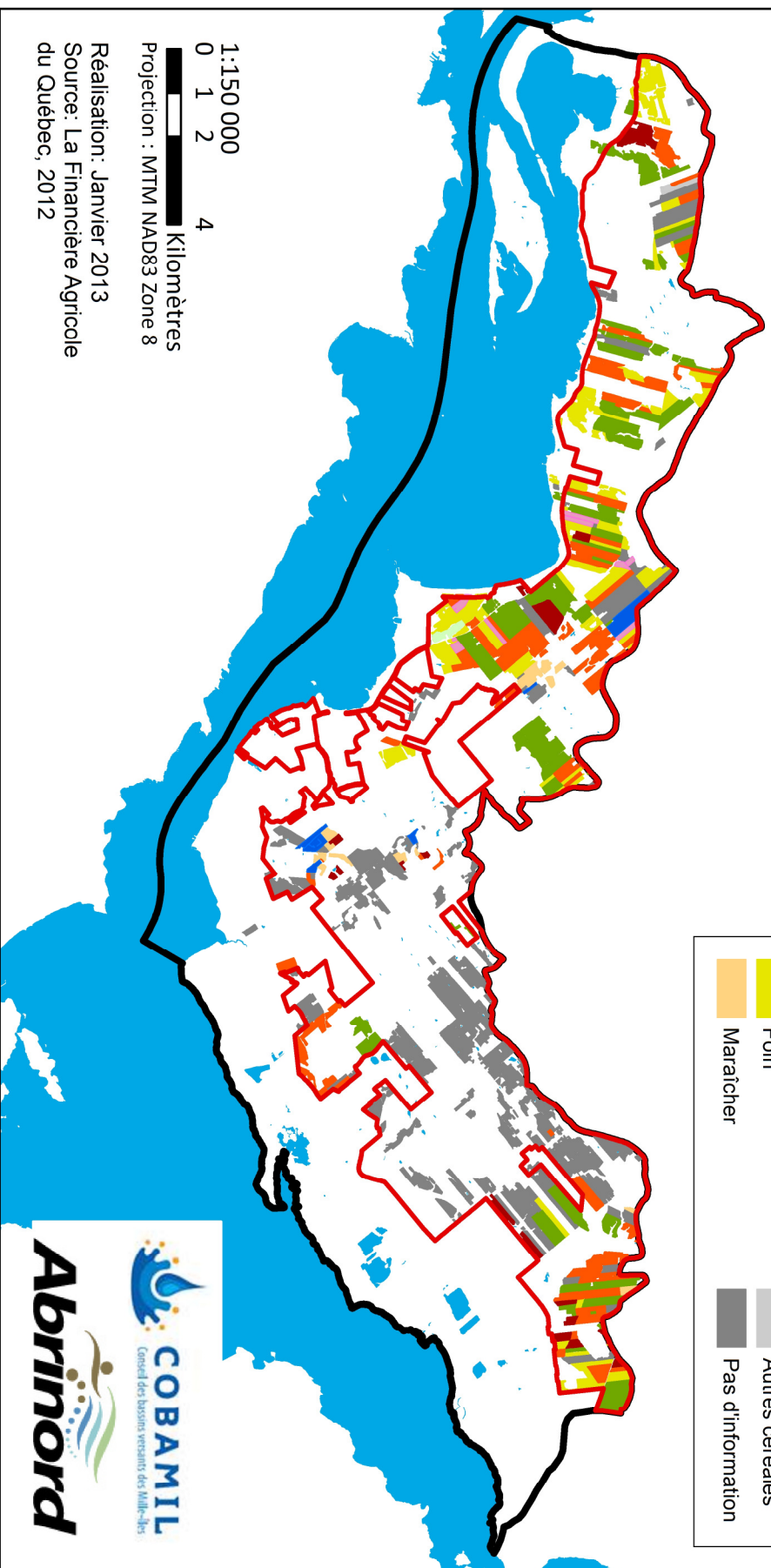
Bassins versants des Deux-Montagnes

Type de cultures



Légende

	Zone agricole permanente		Mais
	Avoine		Orge
	Blé		Petits fruits
	Cultures mixtes		Soya
	Foin		Autres céréales
	Maraîcher		Pas d'information



1:150 000

0 1 2 4

Kilomètres

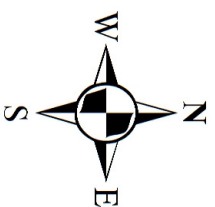
Projection : MTM NAD83 Zone 8

Réalisation : Janvier 2013

Source : La Financière Agricole
du Québec, 2012

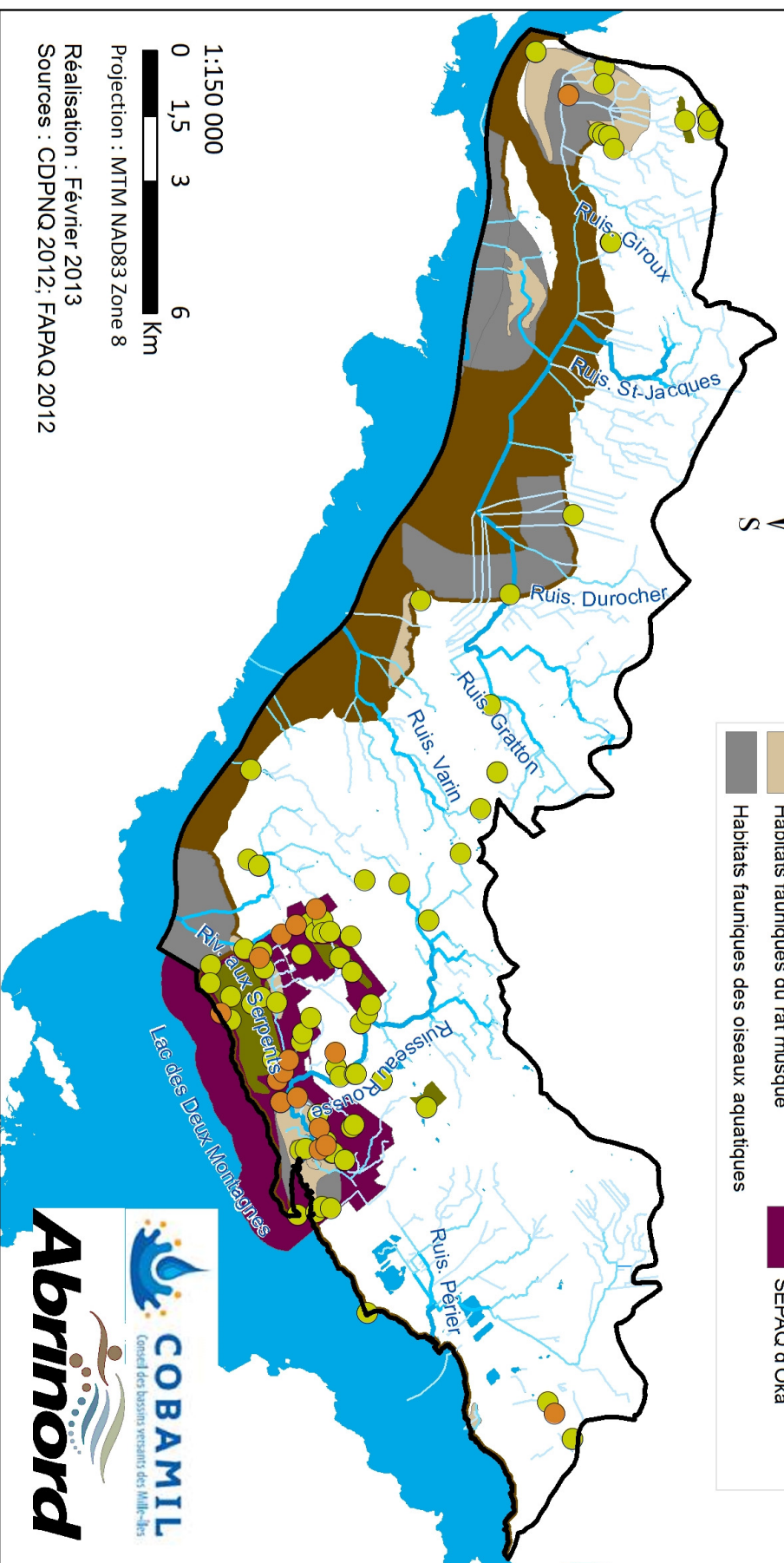
Bassin versant Deux-Montagnes

Éléments d'intérêt écologique



Légende

	Occurrences espèces fauniques à statut		Habitats faune à statut
	Occurrences espèces floristiques à statut		Habitats flore à statut
	Habitats fauniques du rat musqué		SEPAQ d'Oka
	Habitats fauniques des oiseaux aquatiques		



1:150 000



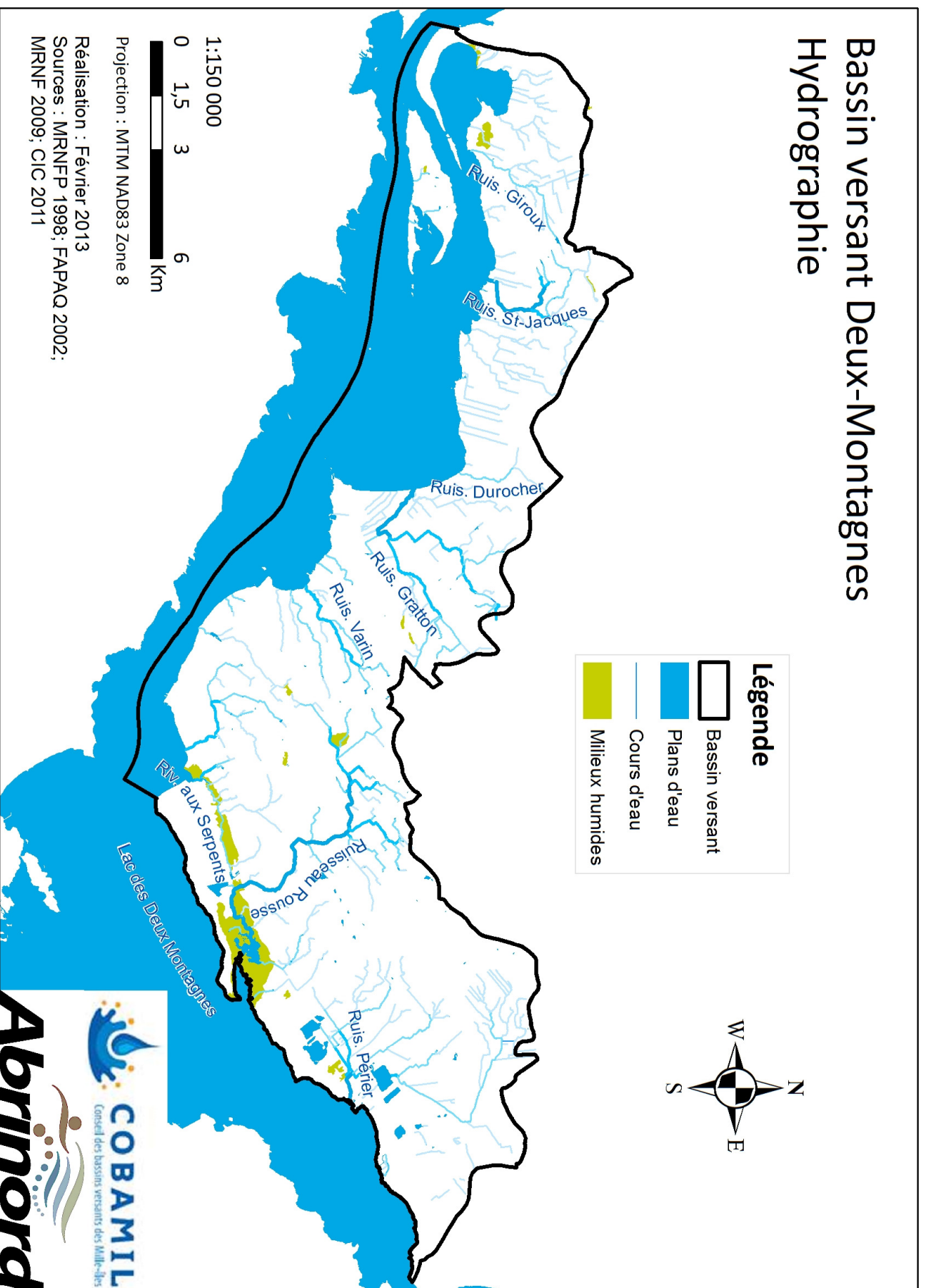
Projection : MTM NAD83 Zone 8

Réalisation : Février 2013
Sources : CDPNQ 2012; FAPAQ 2012



Bassin versant Deux-Montagnes

Hydrographie





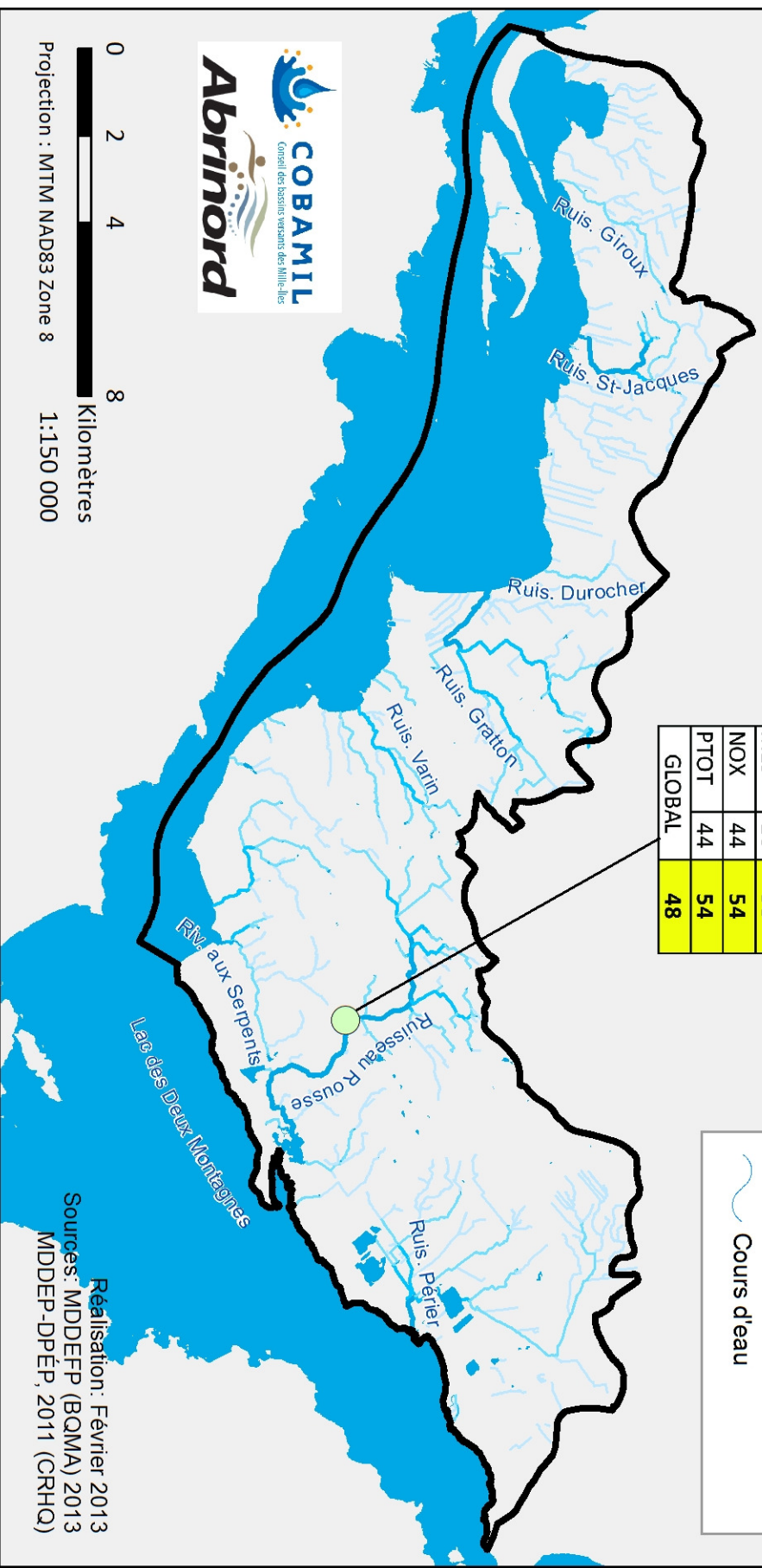
Bassins versants des Deux-Montagnes

Indice de qualité bactériologique et physicochimique (IQBP)



2008-2010			
x	n	IQBP	
CF	28	74	
MES	16	58	
NOX	44	54	
PTOT	44	54	
GLOBAL		48	

-  Station d'échantillonnage
-  Bassin versant
-  Plan d'eau
-  Cours d'eau

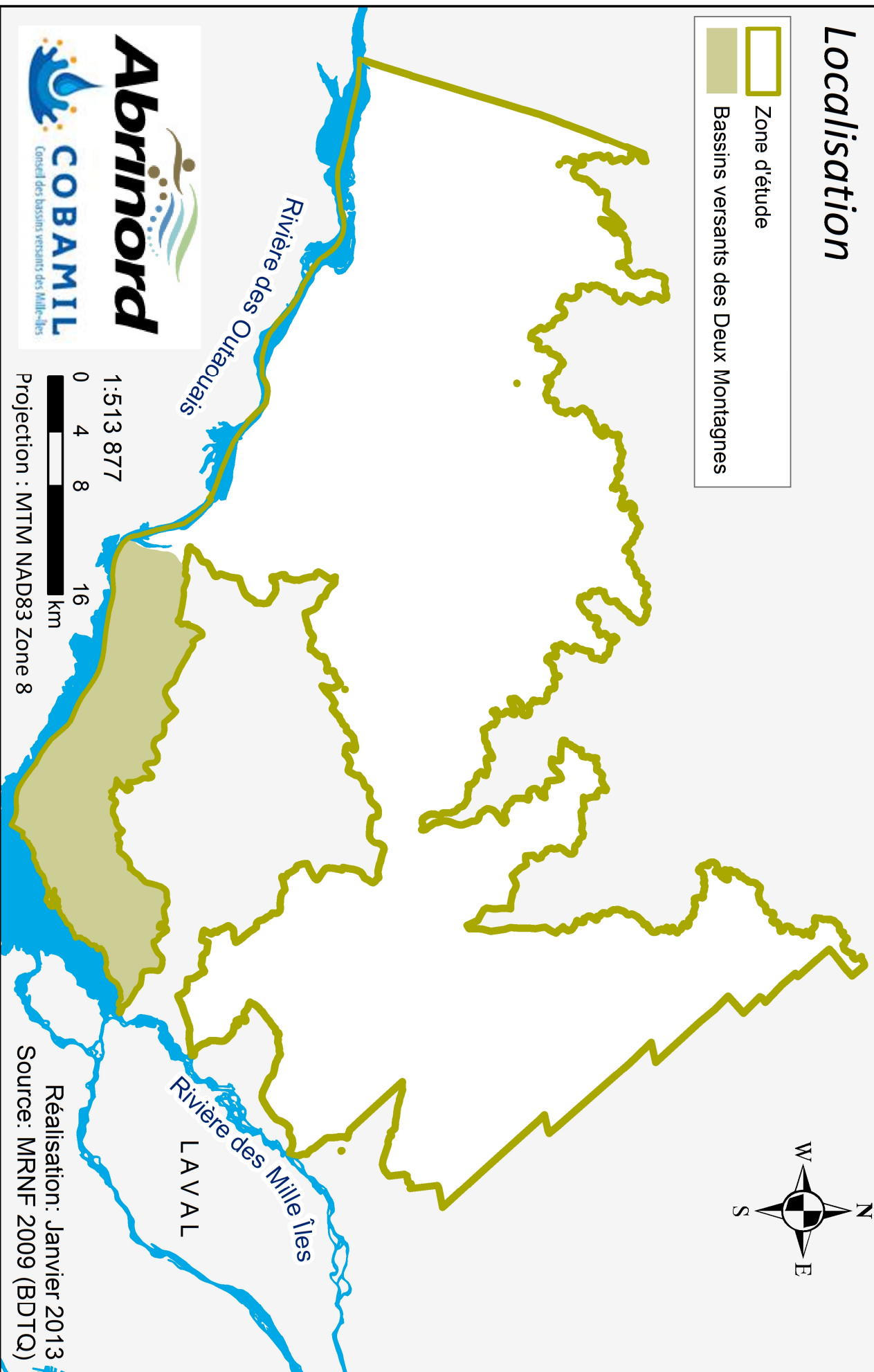
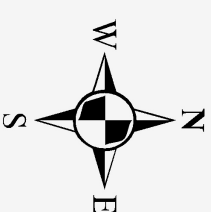
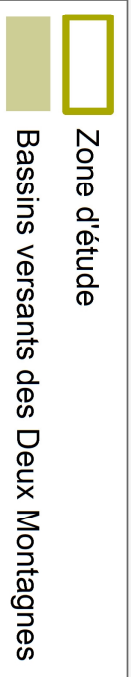


Projection : MTM NAD83 Zone 8
1:150 000

Réalisation: Février 2013
Sources: MDDEFP (BQMA) 2013
MDDEP-DPÉP, 2011 (CRHQ)

Bassins versants des Deux Montagnes

Localisation






Réalisation : Janvier 2013
Source : MRNF 2009 (BDTQ)

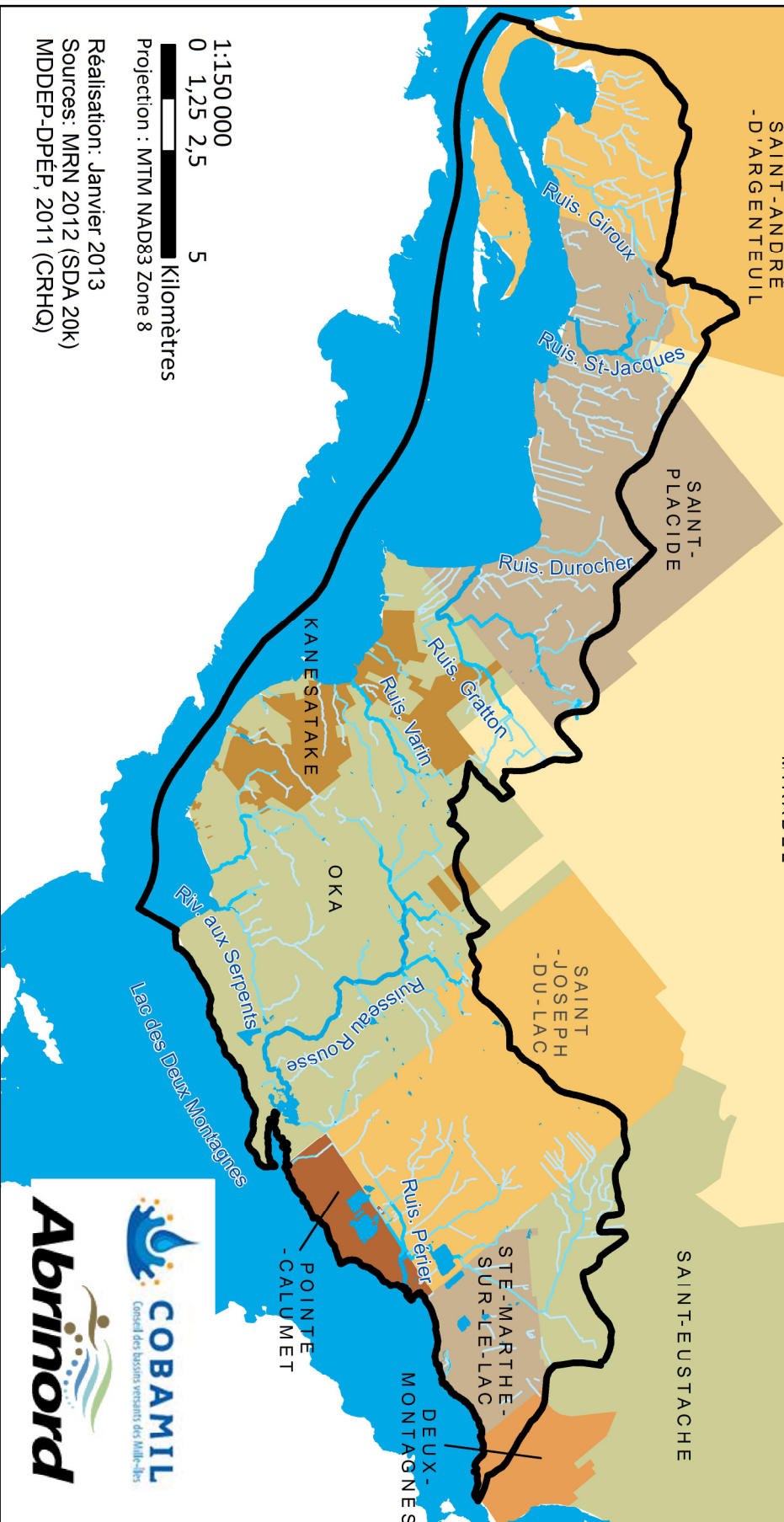
Bassins versants des Deux-Montagnes

Limites administratives



Légende

-  Bassin versant
-  Cours d'eau
-  Plan d'eau



1:150 000
 0 1,25 2,5 5 Kilomètres
 Projection : MTM NAD83 Zone 8

Réalisation : Janvier 2013
 Sources : MRN 2012 (SDA 20k)
 MDDEP-DPÉP, 2011 (CRHQ)

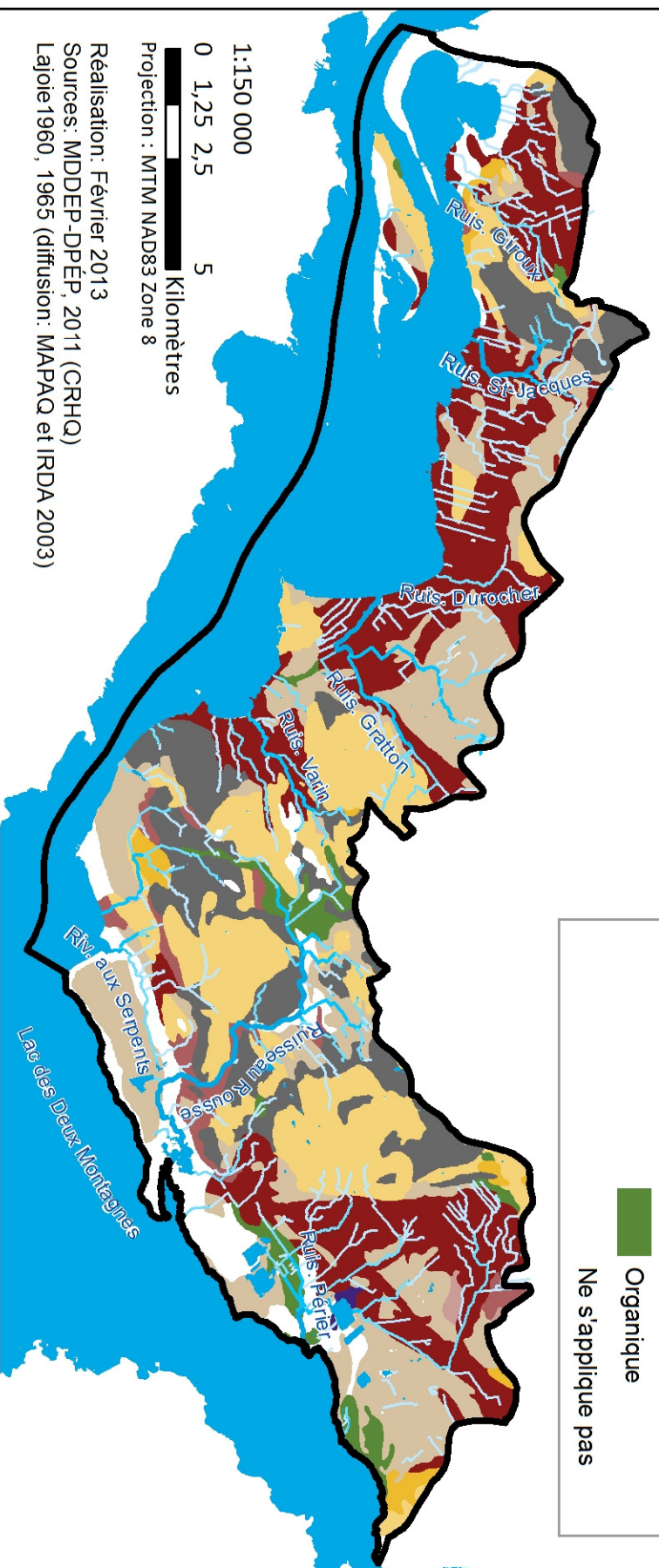
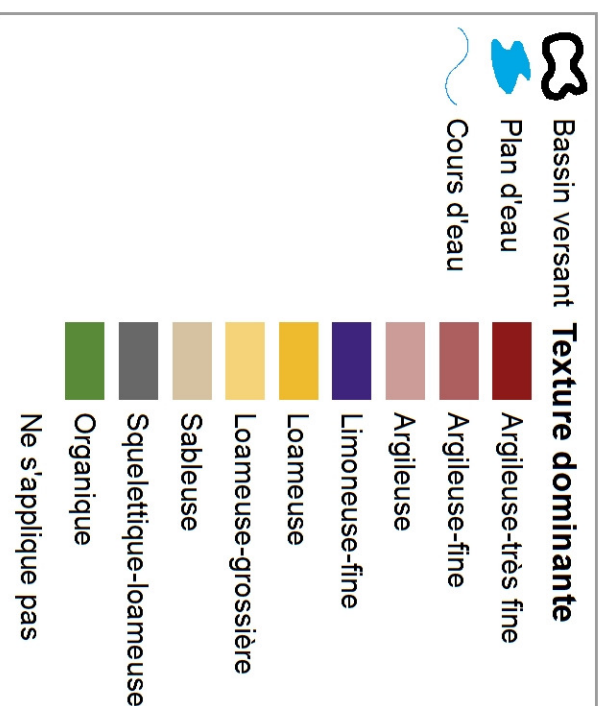


Bassins versants des Deux-Montagnes

Texture granulométrique des sols



Abrinord



Réalisation : Février 2013
 Sources : MDDEP-DPÉP, 2011 (CRHQ)
 Lajoie 1960, 1965 (diffusion : MAPAQ et IRDA 2003)