

Texture dominante des sols

- Argileuse-très fine
- Argileuse-fine
- Argileuse
- Limoneuse-fine
- Loameuse-fine
- Loameuse
- Loameuse-grossière
- Sableuse
- Squeletteuse-loameuse
- Squeletteuse-sableuse
- Organique
- Ne s'applique pas

Bassin versant

- Cours d'eau
- Plan d'eau

Bassin versant de la rivière du Nord
Texture granulométrique des sols

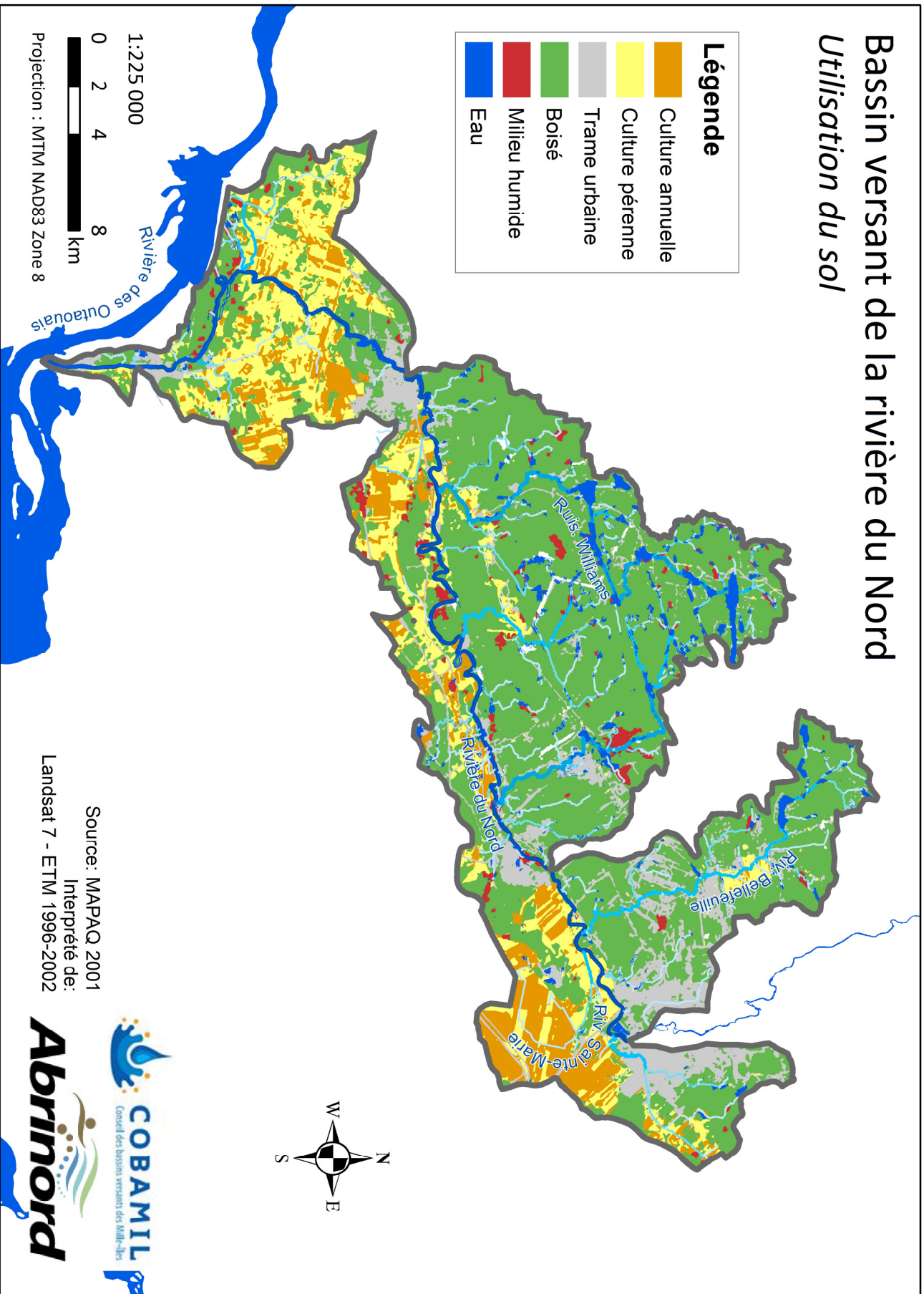
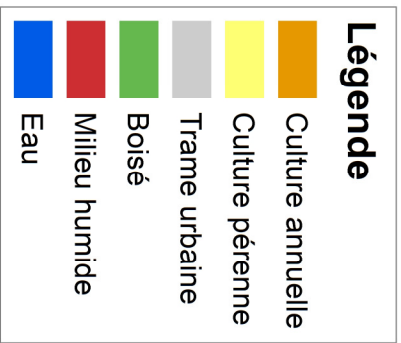
1:240 000
0 2 4 8 km
Projection : MTM NAD83 Zone 8

Réalisation : Février 2013
Sources: MDDEP-DPÉP, 2011 (CRHQ)
Lajoie 1960, 1965 (diffusion: MAPAQ et IRDA 2003)



Bassin versant de la rivière du Nord

Utilisation du sol



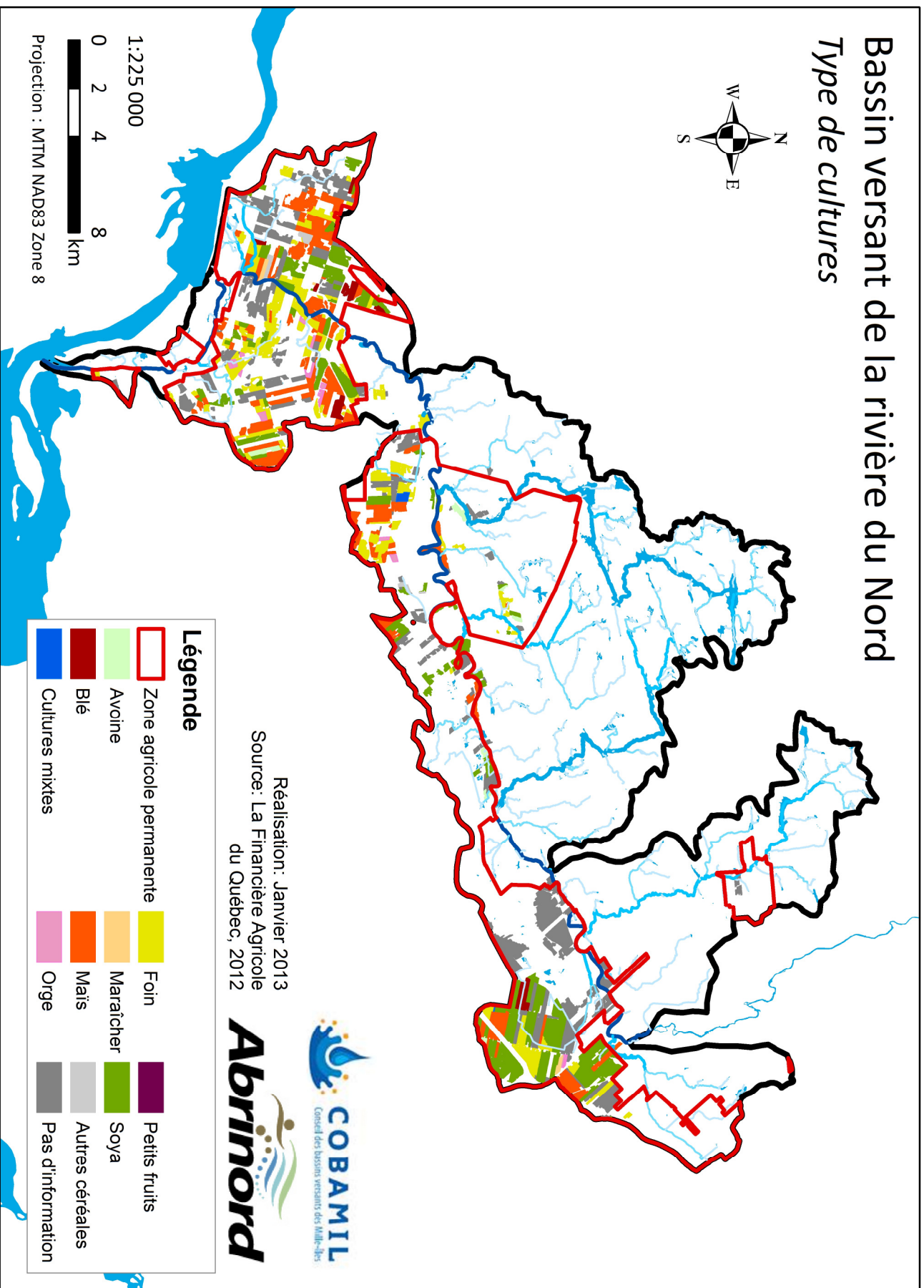
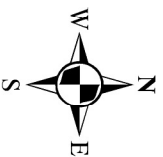
1:225 000
0 2 4 8 km
Projection : MTM NAD83 Zone 8

Source: MAPAQ 2001
Interprété de:
Landsat 7 - ETM 1996-2002



Bassin versant de la rivière du Nord

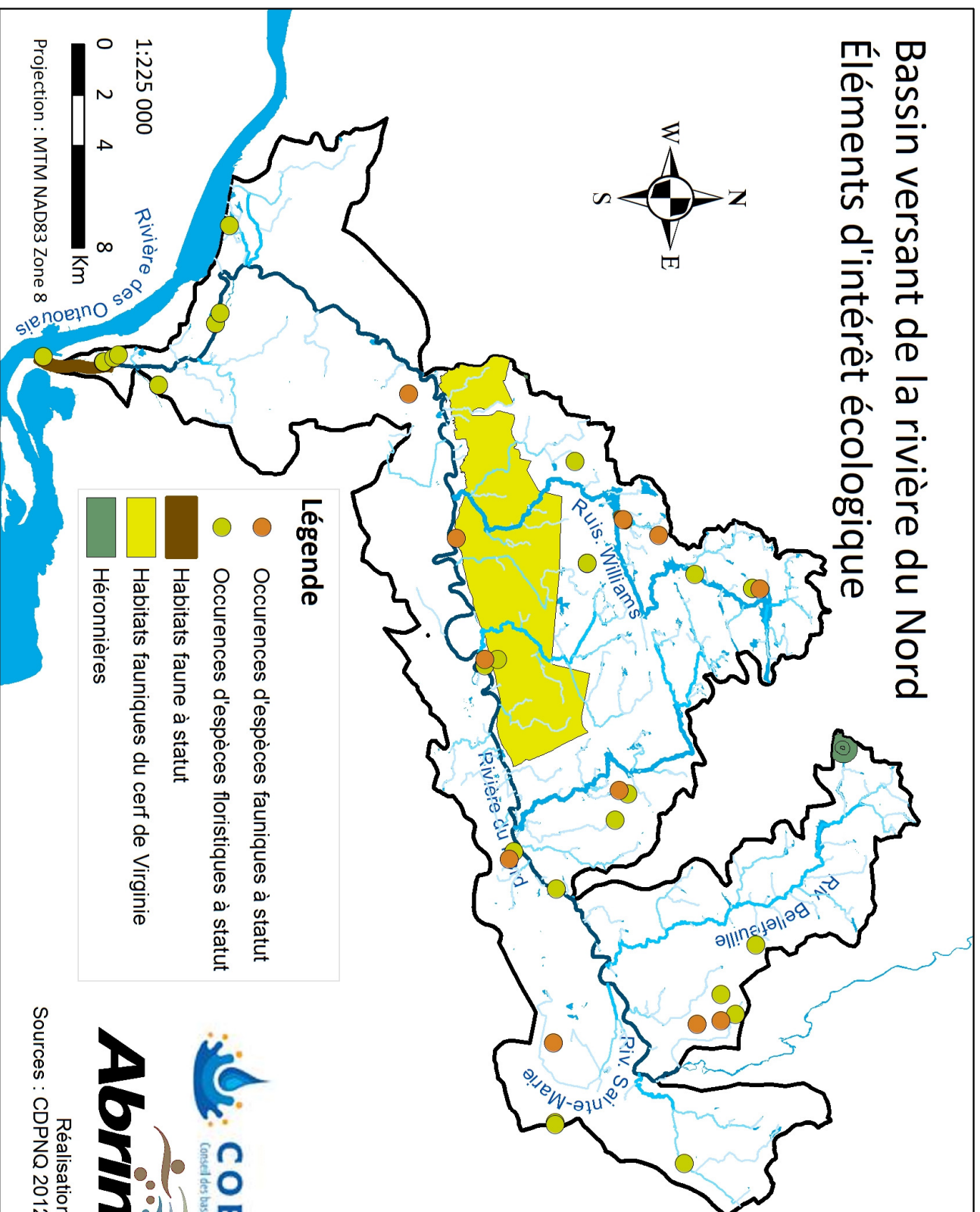
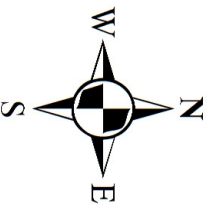
Type de cultures



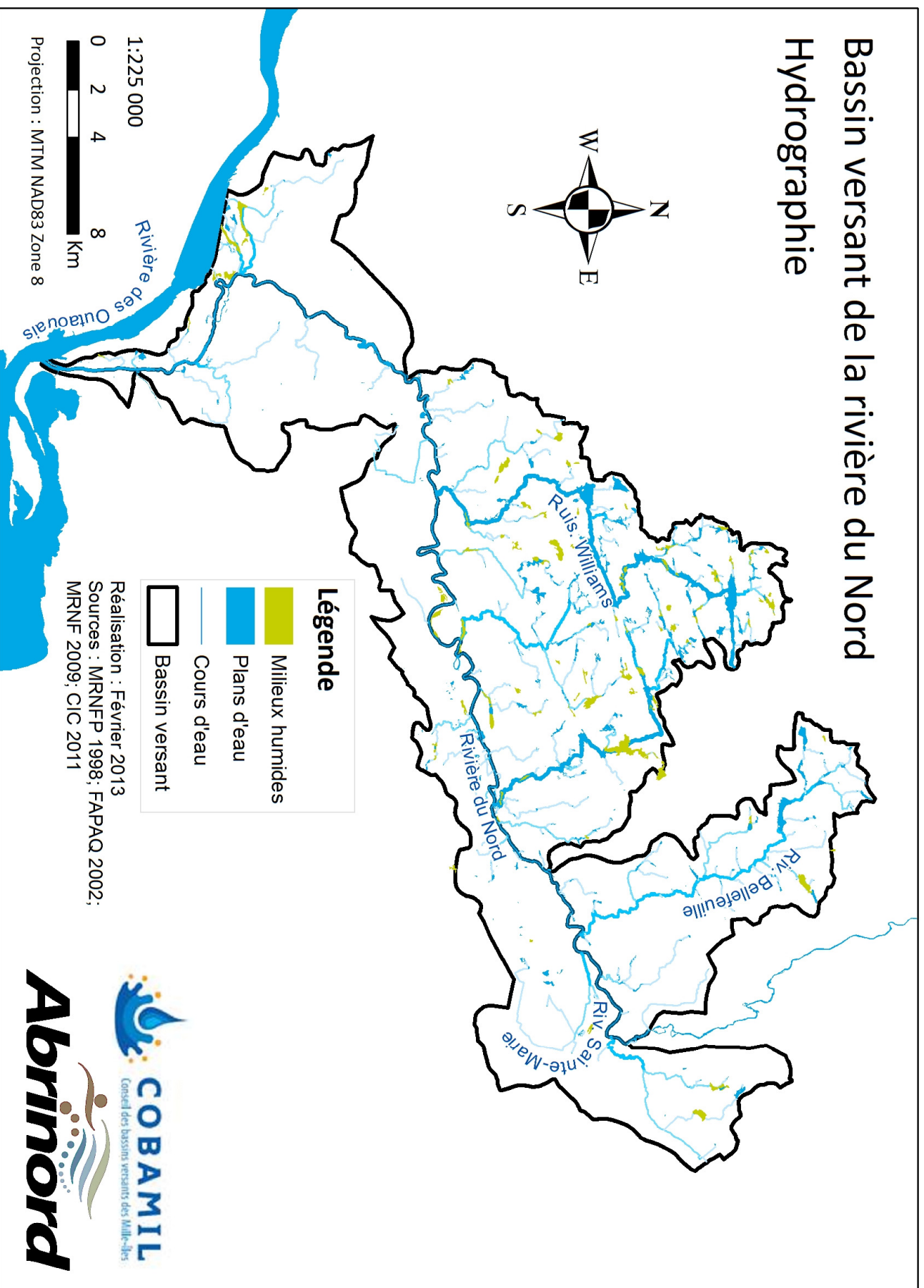
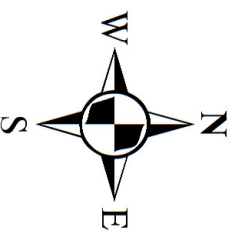
Réalisation: Janvier 2013
Source: La Financière Agricole
du Québec, 2012



Bassin versant de la rivière du Nord Éléments d'intérêt écologique



Bassin versant de la rivière du Nord Hydrographie



Légende

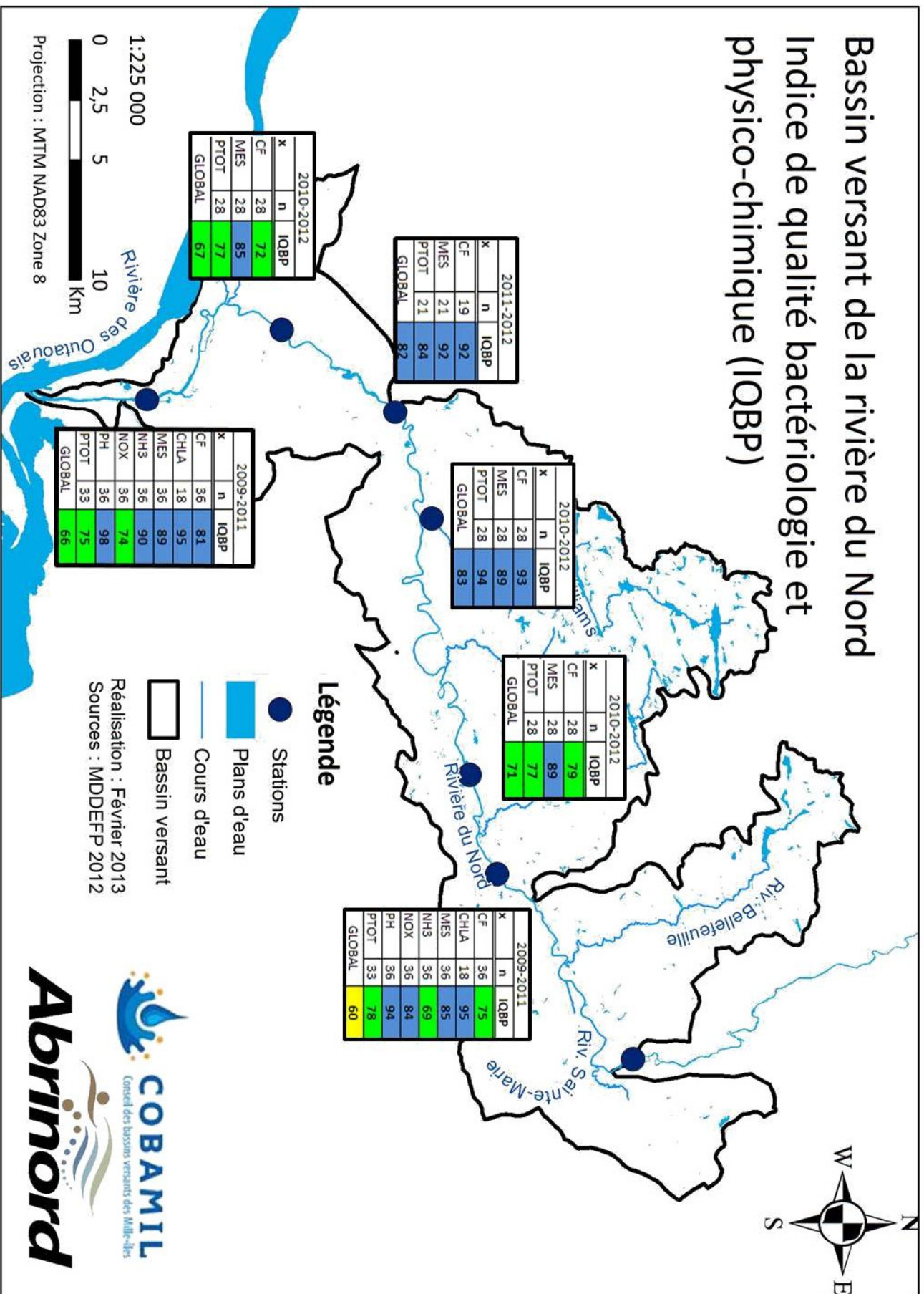
- Milieux humides
- Plans d'eau
- Cours d'eau
- Bassin versant

Réalisation : Février 2013
Sources : MRNFP 1998; FAPPAQ 2002;
MRNF 2009; CIC 2011



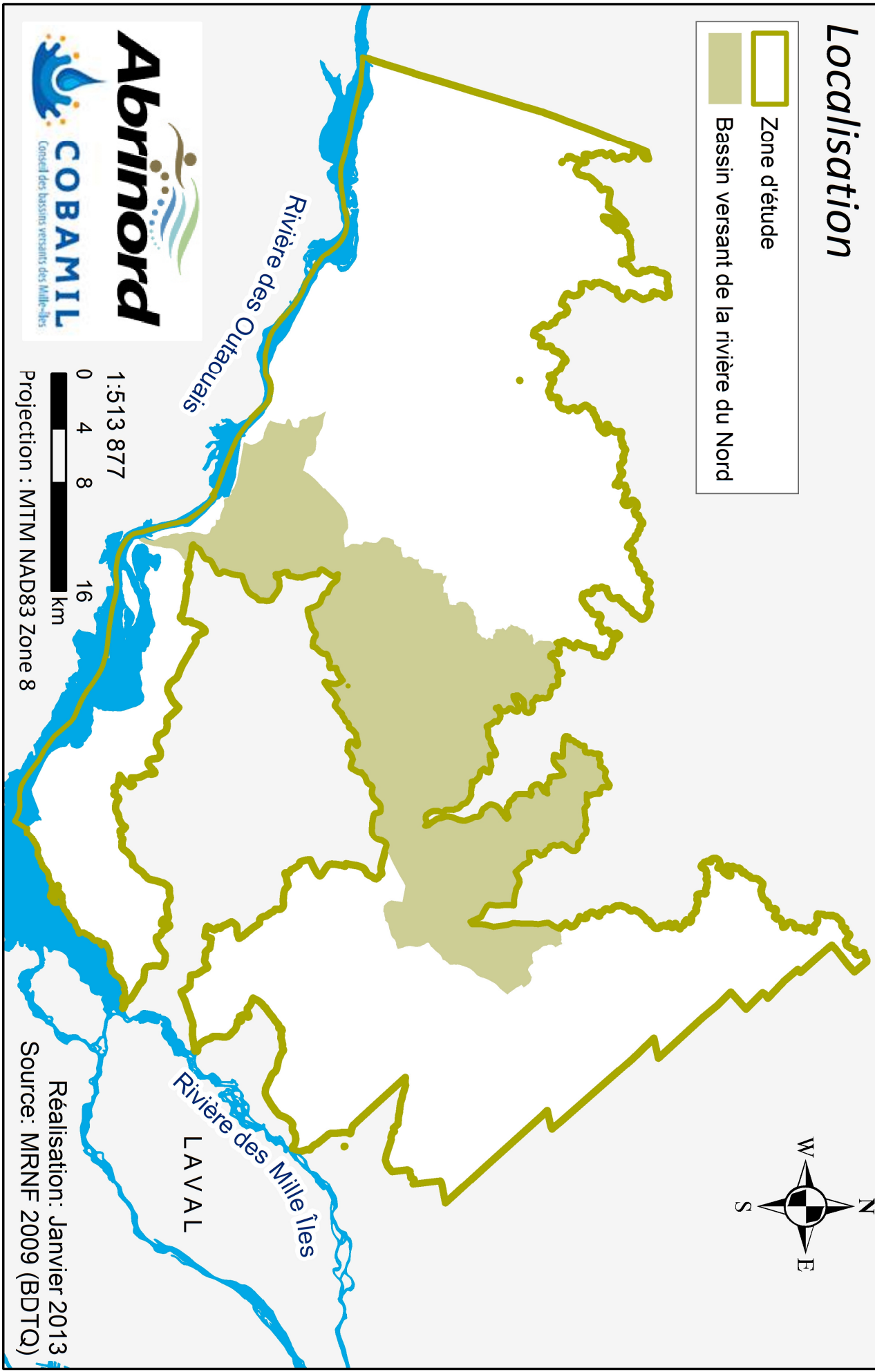
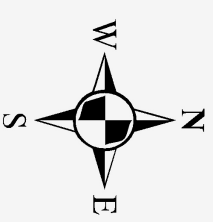
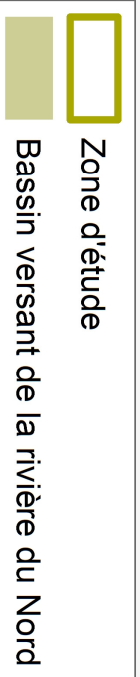
Bassin versant de la rivière du Nord

Indice de qualité bactériologie et physico-chimique (IQBP)



Bassin versant de la rivière du Nord

Localisation



Rivière des Outaouais

Rivière des Mille Îles

LAVAL

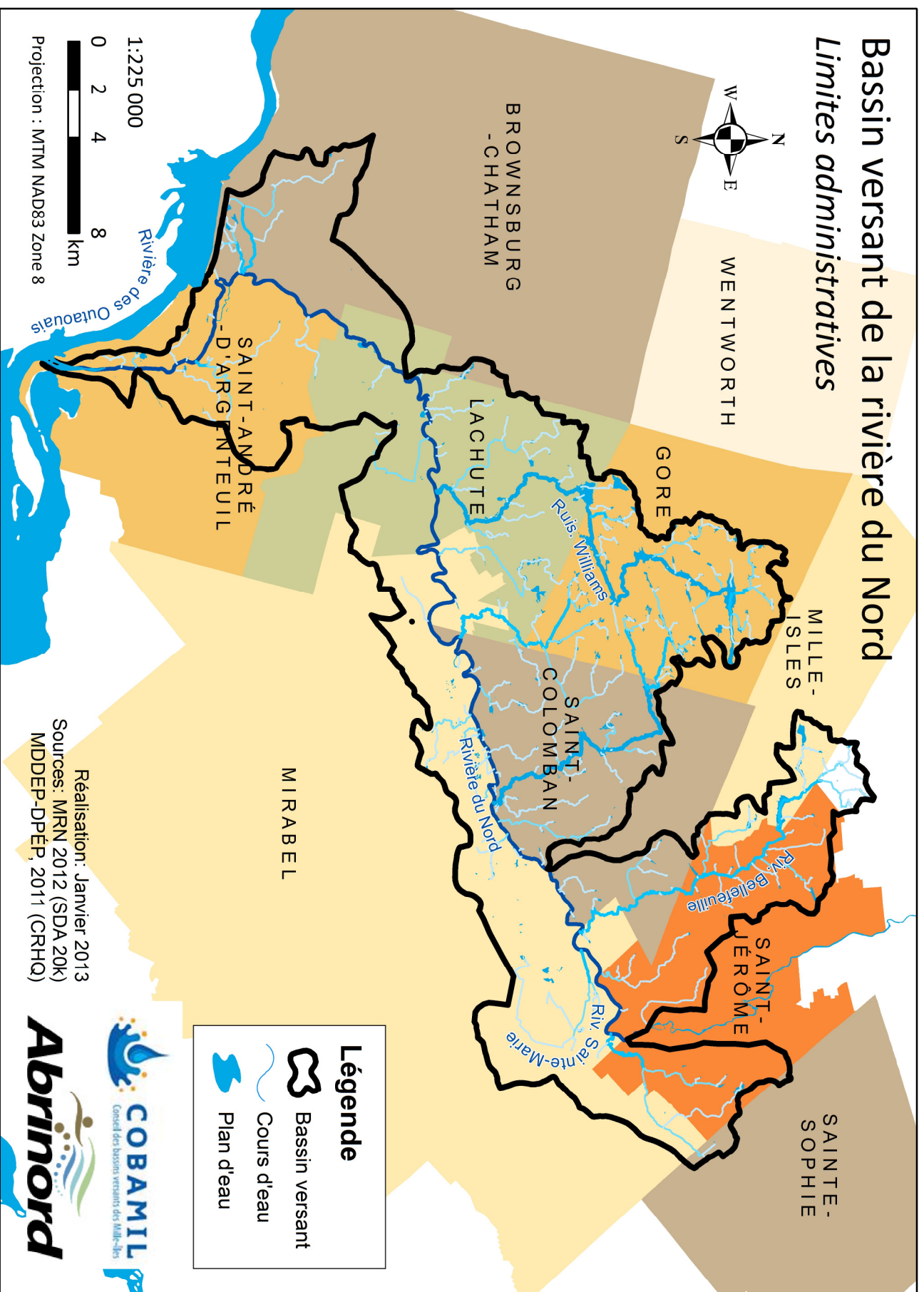


Projection : MTM NAD83 Zone 8

Réalisation : Janvier 2013
Source : MRNF 2009 (BDTQ)

Bassin versant de la rivière du Nord




Limites administratives



1:225 000
0 2 4 8 km
Projection : MTM NAD83 Zone 8

Réalisation : Janvier 2013
Sources : MRN 2012 (SDA 20k)
MDDEP-DPÉP, 2011 (CRHQ)

Légende

-  Bassin versant
-  Cours d'eau
-  Plan d'eau


Conseil des bassins versants des Mille-Îles


Abrinord