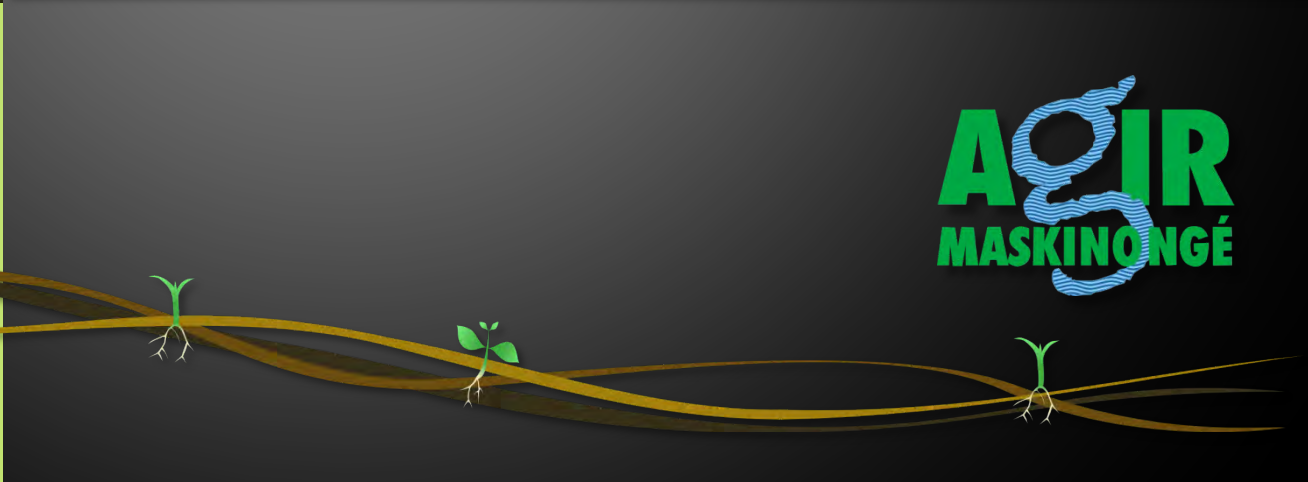
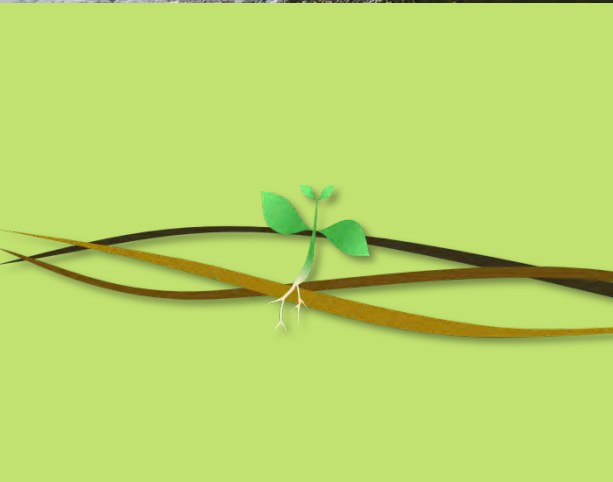





Problématiques d'origine agricole dans le bassin versant de la rivière Maskinongé



AGIR
MASKINONGÉ

Légende

 Lacs et cours d'eau

Cultures assurées

 Autre culture

 Foin

 Avoine

 Blé

 Orge


 Canola

 Maïs


 Soya

 Maraîcher

 Mixte

 Non déterminé

Sous-bassins versants

 Lac Maskinongé

 Mandeville

 Maskinongé (amont)

 Mastigouche

 Matambin

ZIPP Matambin-Maskinongé-Mandeville



Conception:
Justine Giroux, AGIR Maskinongé
Delphine Deléglise, AGIR maskinongé

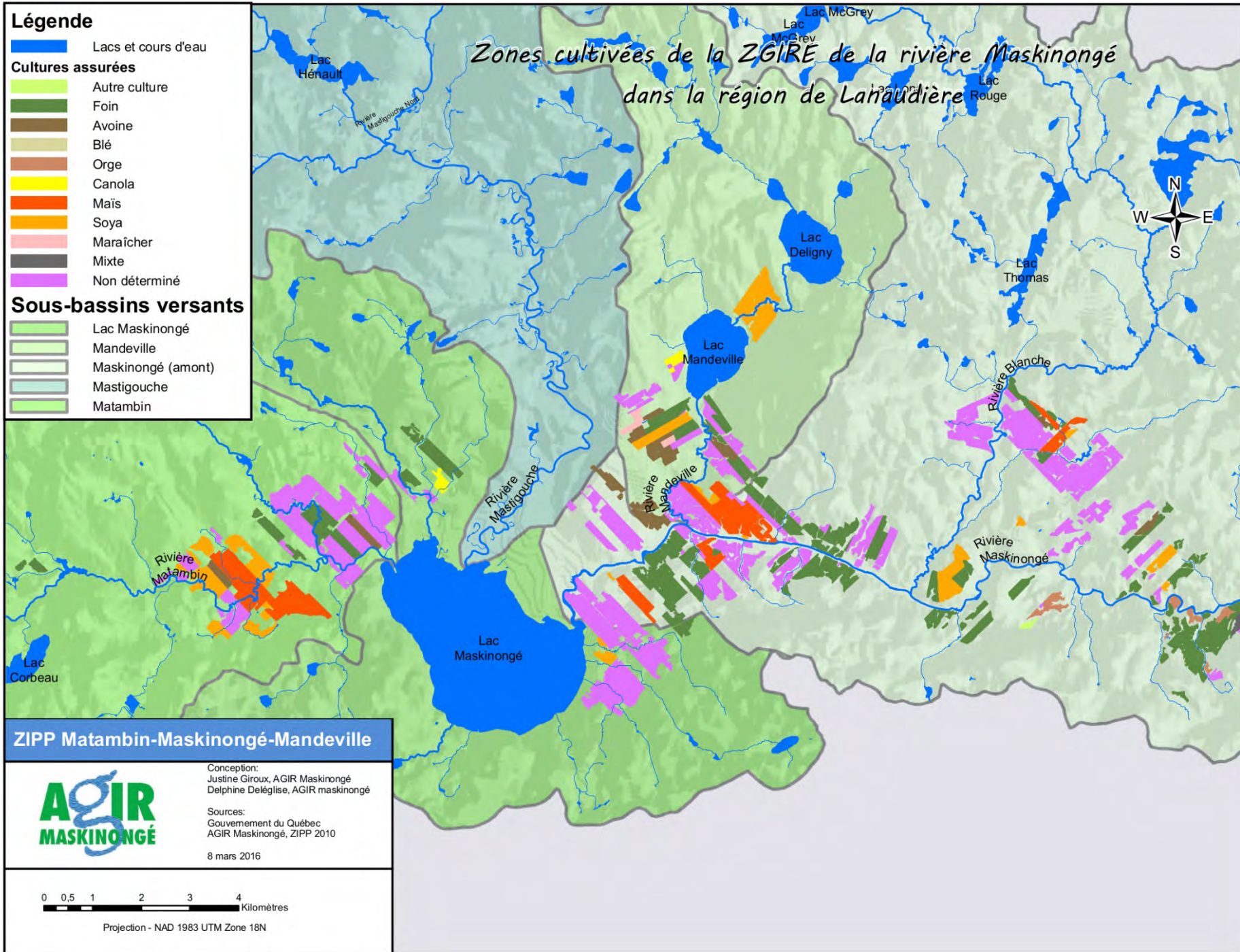
Sources:
Gouvernement du Québec
AGIR Maskinongé, ZIPP 2010

8 mars 2016

0 0,5 1 2 3 4
Kilomètres

Projection - NAD 1983 UTM Zone 18N

Zones cultivées de la ZGIRE de la rivière Maskinongé dans la région de Lanaudière



Caractéristiques des secteurs visés

- Secteurs agricoles de superficies modestes
- Grandes cultures et élevages divers : boeufs, moutons, chèvres, porcs
- 3 entreprises certifiées biologiques
- Cohabitation d'usages divers
- Milieu environnant riche en biodiversité à conserver

Concentrations en coliformes fécaux dans les cours d'eau de la ZIPP Matambin-Maskinongé-Mandeville

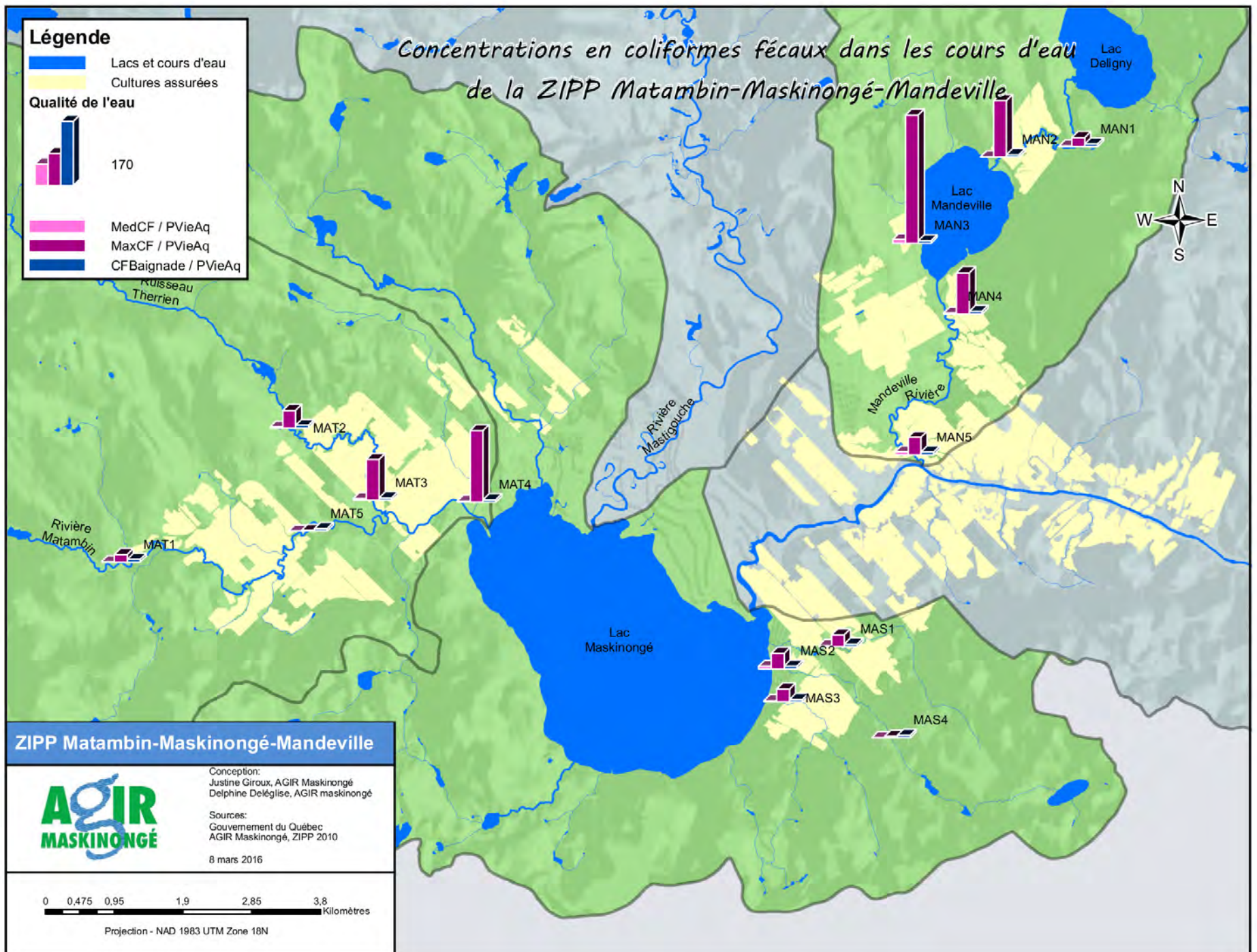
Légende

- Lacs et cours d'eau
- Cultures assurées

Qualité de l'eau

170

- MedCF / PVieAq
- MaxCF / PVieAq
- CFBaignade / PVieAq



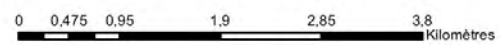
ZIPP Matambin-Maskinongé-Mandeville



Conception:
 Justine Giroux, AGIR Maskinongé
 Delphine Deléglise, AGIR maskinongé

Sources:
 Gouvernement du Québec
 AGIR Maskinongé, ZIPP 2010

8 mars 2016



Projection - NAD 1983 UTM Zone 18N

Concentrations en matières en suspension dans les cours d'eau de la ZIPP Matambin-Maskinongé-Mandeville

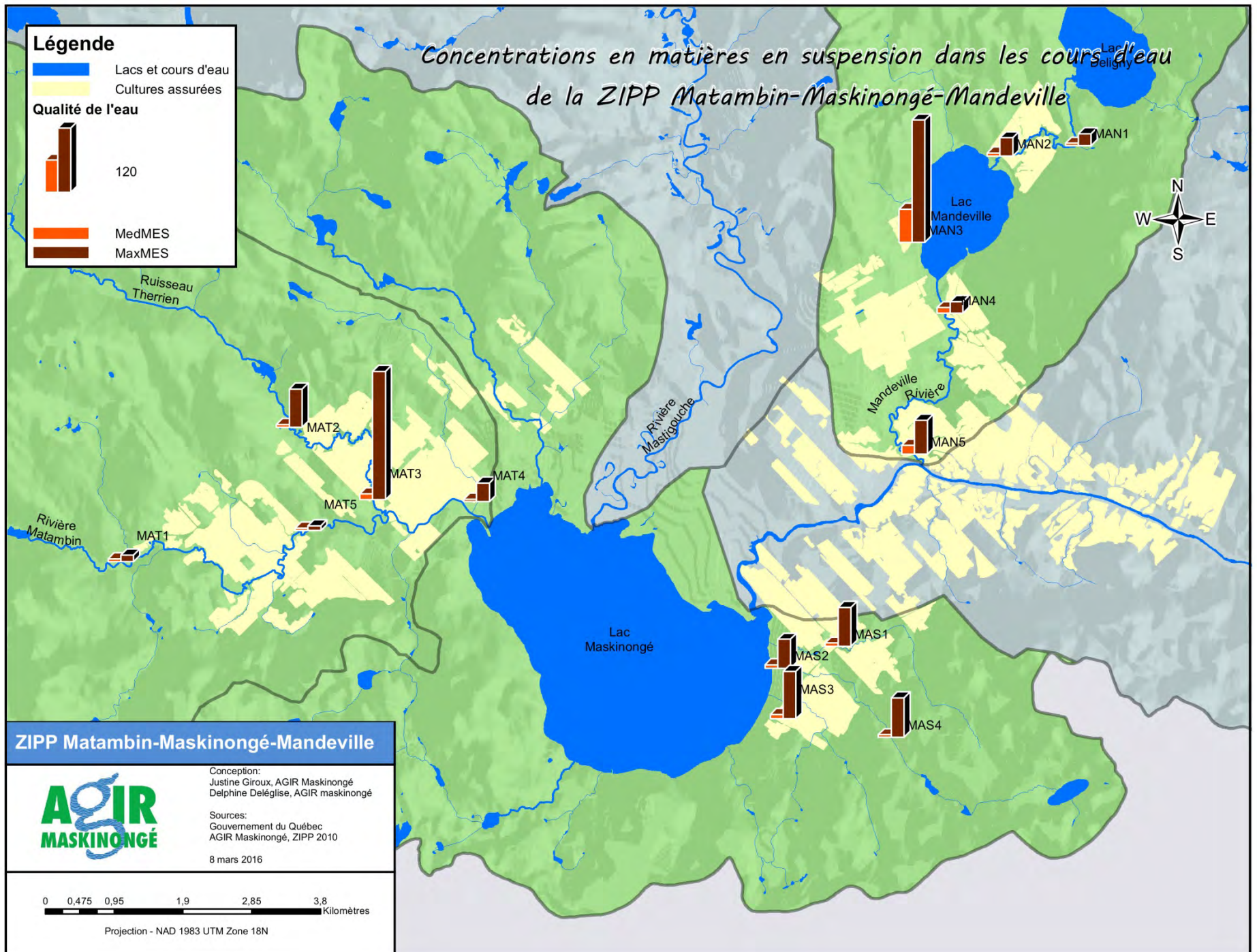
Légende

- Lacs et cours d'eau
- Cultures assurées

Qualité de l'eau

120

- MedMES
- MaxMES



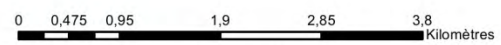
ZIPP Matambin-Maskinongé-Mandeville



Conception:
Justine Giroux, AGIR Maskinongé
Delphine Deléglise, AGIR maskinongé



Sources:
Gouvernement du Québec
AGIR Maskinongé, ZIPP 2010

8 mars 2016



Projection - NAD 1983 UTM Zone 18N

Légende

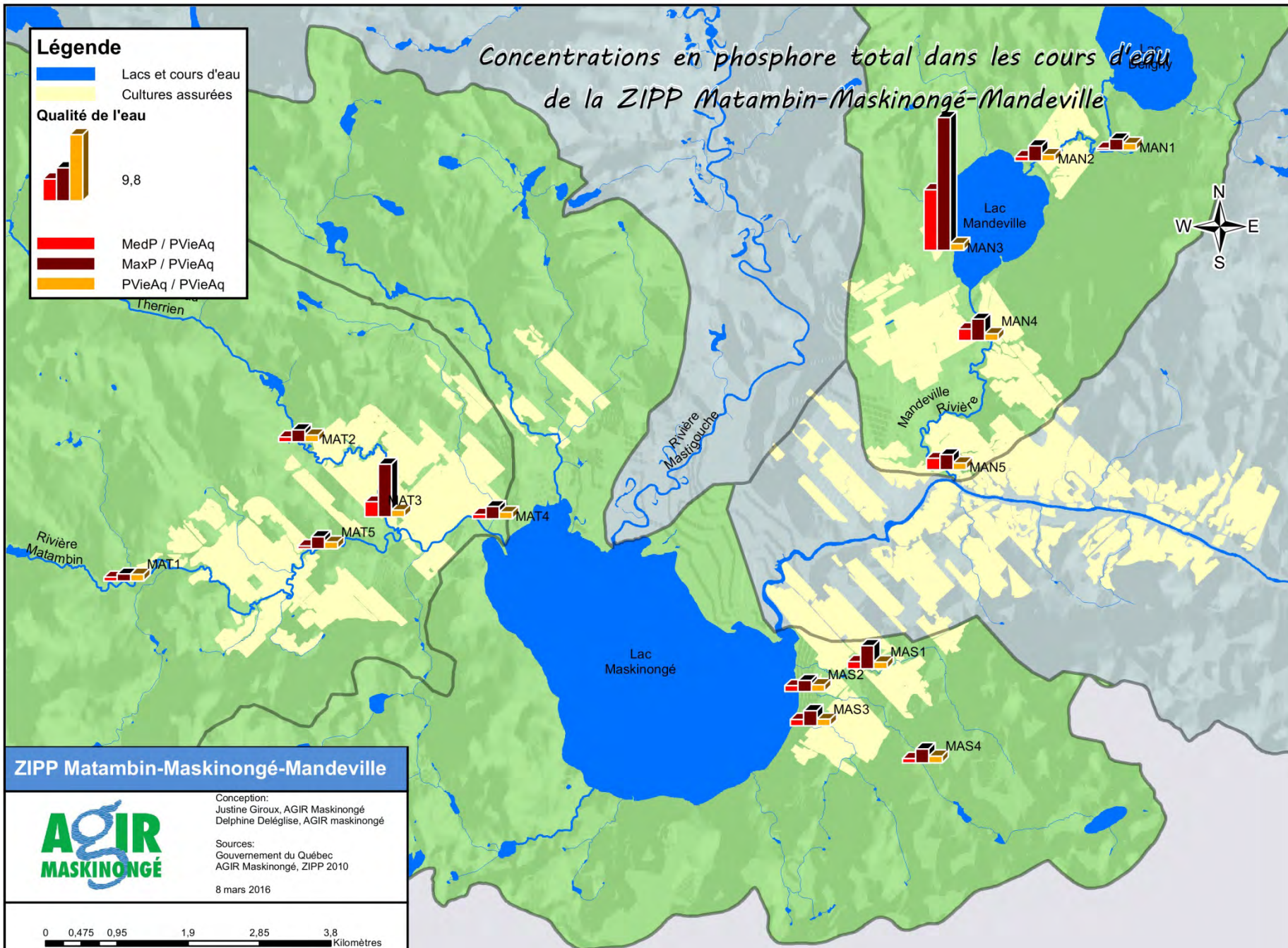
-  Lacs et cours d'eau
-  Cultures assurées

Qualité de l'eau



-  MedP / PVieAq
-  MaxP / PVieAq
-  PVieAq / PVieAq

Concentrations en phosphore total dans les cours d'eau de la ZIPP Matambin-Maskinongé-Mandeville



ZIPP Matambin-Maskinongé-Mandeville



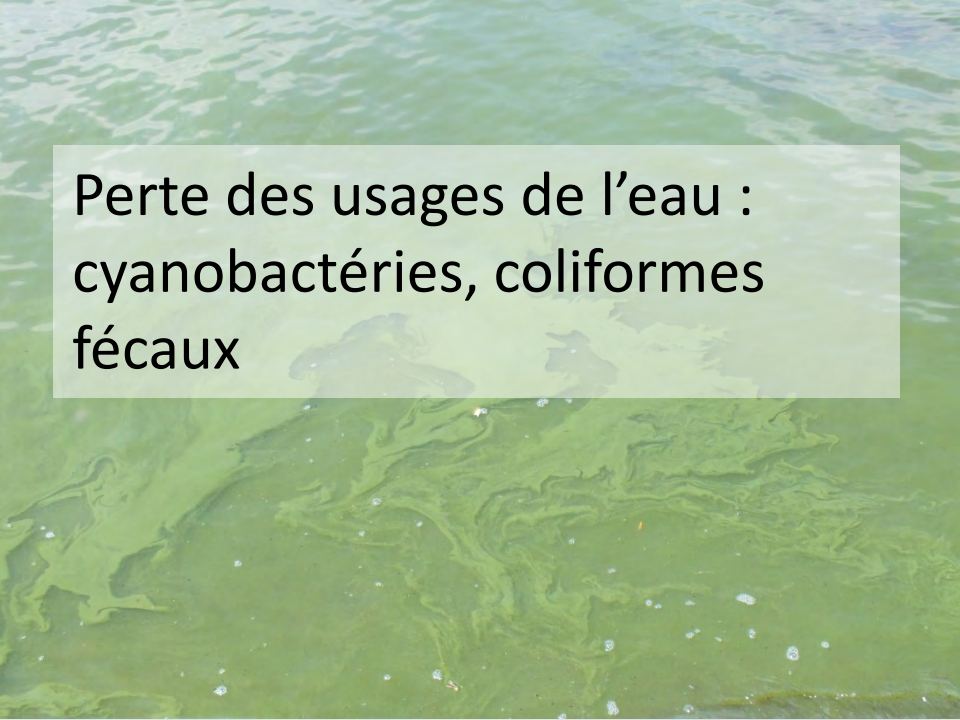
Conception:
Justine Giroux, AGIR Maskinongé
Delphine Deléglise, AGIR maskinongé

Sources:
Gouvernement du Québec
AGIR Maskinongé, ZIPP 2010

8 mars 2016



Projection - NAD 1983 UTM Zone 18N



Perte des usages de l'eau :
cyanobactéries, coliformes
fécaux



Agriculture en zone inondable :
cultures, mauvais
positionnement des clôtures



Dégradation des rives



Pollution ponctuelle massive
par du lisier de porc

En projet...

- Bassin versant de la rivière Matambin, lié à l'eutrophisation du lac Maskinongé
- Travailler sur les rives et la biodiversité (Marais à Mandeville)



MERCI DE VOTRE ATTENTION !