

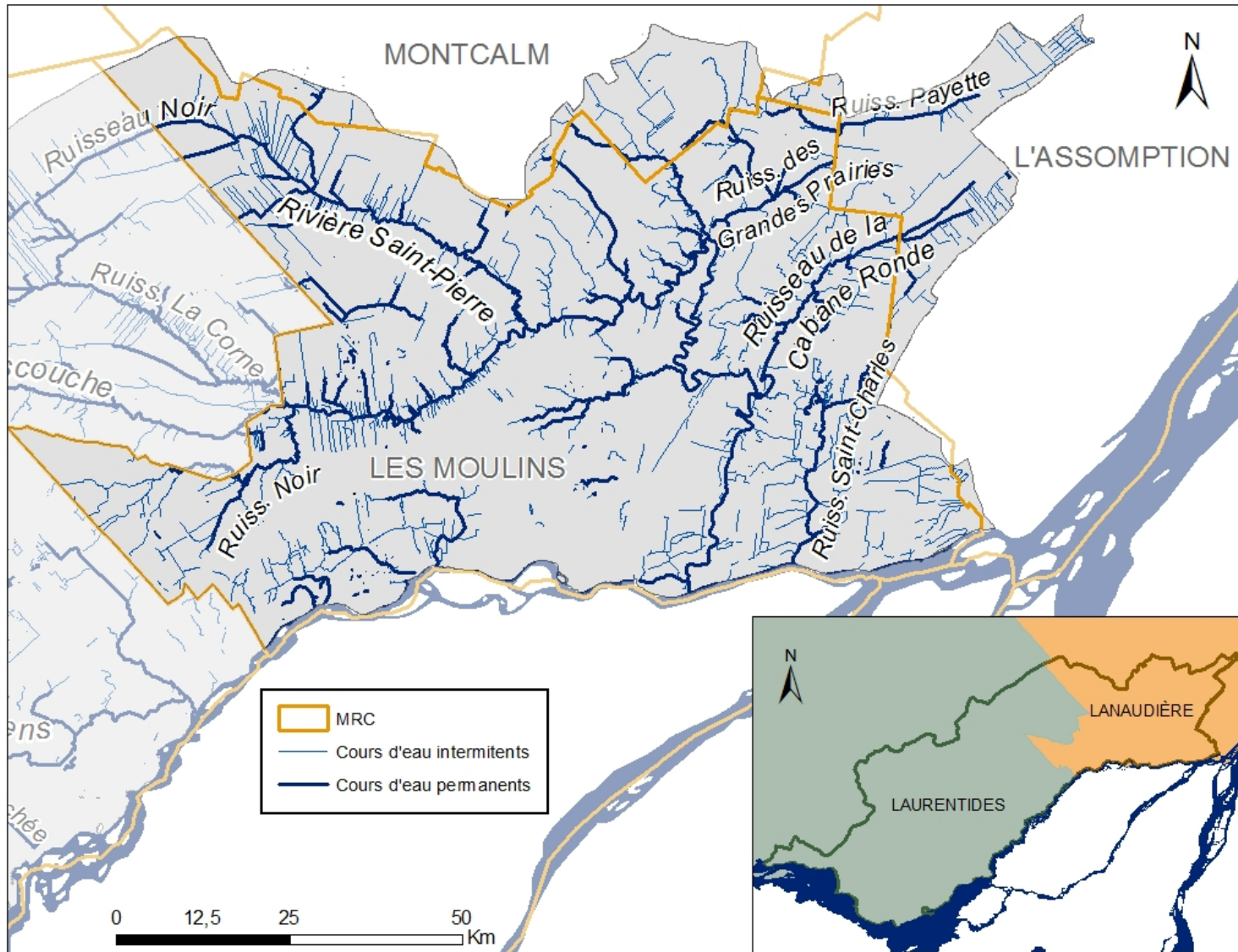


COBAMIL
Conseil des bassins versants des Mille-Îles

CONSEIL DES BASSINS VERSANTS DES MILLE-ÎLES

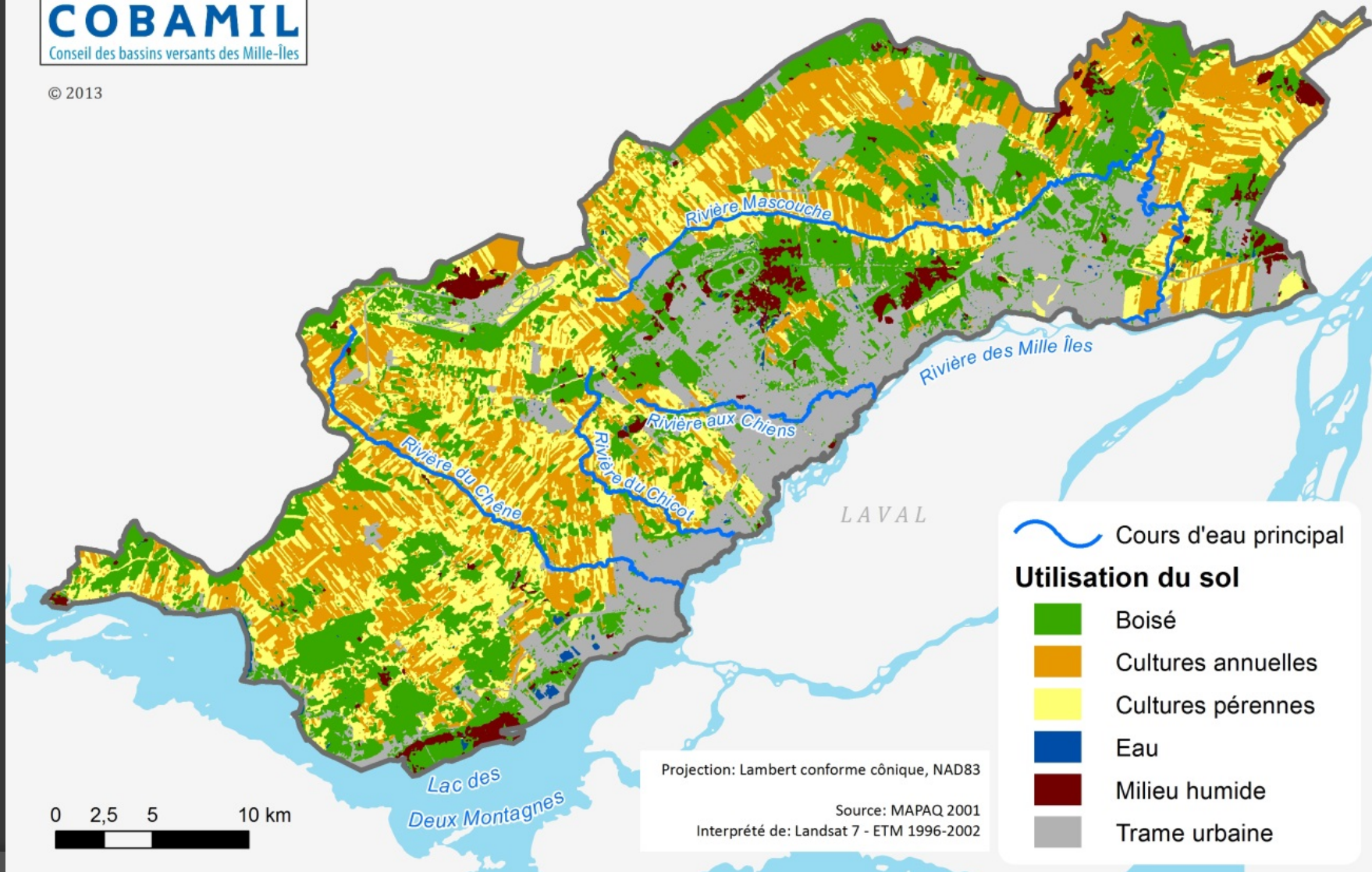
Elsa Dufresne-Arbique
Directrice générale

Notre territoire





© 2013



 Cours d'eau principal

Utilisation du sol

-  Boisé
-  Cultures annuelles
-  Cultures pérennes
-  Eau
-  Milieu humide
-  Trame urbaine

Projection: Lambert conforme cônica, NAD83
 Source: MAPAQ 2001
 Interprété de: Landsat 7 - ETM 1996-2002

Le Plan directeur de l'eau (PDE)

Plan directeur de l'eau



Mise en contexte
du PDE de la zone de gestion intégrée
de l'eau par bassins versants
du COBAMIL



Plan directeur de l'eau



Portrait
de la zone de gestion intégrée
de l'eau par bassins versants
du COBAMIL



Plan directeur de l'eau



Diagnostic
de la zone de gestion intégrée
des ressources en eau
des Mille-Îles
Aout 2012



Plan directeur de l'eau



**Problèmes prioritaires,
orientations et objectifs**
de la zone de gestion intégrée
de l'eau par bassins versants
du COBAMIL



Plan directeur de l'eau



Plan d'action
de la zone de gestion intégrée
de l'eau par bassins versants
du COBAMIL



Les 4 problèmes prioritaires du PDE

1) Contamination microbiologique



2) Perte et dégradation des milieux humides et riverains



3) Érosion



4) Approvisionnement en eau



1) Contamination microbiologique

Objectif: Promouvoir une meilleure gestion des déjections animales



2) Perte et dégradation des milieux humides et riverains

Objectifs:

- *Préserver et restaurer les milieux humides*
- *Préserver et restaurer les milieux riverains*



3) Érosion



Objectifs:

- *Réduire l'érosion en milieu fluviale*
- *Promouvoir des pratiques agroenvironnementales et hydro-agricole*

4) Approvisionnement en eau

Objectif: Assurer le suivi de la qualité de l'eau



Nos actions passées en lien avec le secteur agricole

- Échantillonnage de la rivière Mascouche et de ses tributaires en zone agricole.
- Cartographie des bassins versants en zone agricole des Laurentides.
- Consultations avec le secteur agricole pour le PDE.
- Participation à divers comités (PDZA, bassin versant, PAAR, etc.) dans notre zone

Notre vision: aucune intervention en champ - pas notre rôle ni notre expertise!

Le COBAMIL oeuvre avec le secteur agricole de la façon suivante:

- ⦿ Acquisition et diffusion d'information liée aux ressources en eau;
- ⦿ Acquisition de connaissances sur les milieux naturels;
- ⦿ Échantillonnage et analyse de qualité de l'eau;
- ⦿ Étude à l'échelle du bassin versant;
- ⦿ Soutien à nos partenaires dans l'élaboration de projets;
- ⦿ Participation à des comités agricoles (Clubs-conseils, MAPAQ, PDZA, etc.);
- ⦿ Soutien technique dans l'organisation d'activités de consultation.

Pour nous rejoindre



Conseil des bassins versants des Mille-Îles

45, rue Saint-Joseph bureau 200

Sainte-Thérèse (Québec) J7E 4X5

Tél: (450) 818-8565

www.cobamil.ca

Elsa Dufresne-Arbique: edufresne@cobamil.ca