

# Les enjeux de l'eau



Organisme de  
bassin versant

Zone de gestion intégrée  
des ressources en eau  
L'Assomption

## Zone de Gestion Intégrée des Ressources en Eau (Zone GIRE L'Assomption)

MAPAQ\_ 17 mars 2016



## Les enjeux de la Zone GIRE L'Assomption

- 1- Mise en contexte (Zone GIRE L'Assomption)**
  - L'organisme
  - Le territoire d'intervention
  - Le PDE
  - La démarche
  
- 2- Les enjeux agricole du territoire**
  
- 3- Mise en œuvre du PDE Zone GIRE L'Assomption**

# Les enjeux de l'eau



Organisme de  
bassin versant

Zone de gestion intégrée  
des ressources en eau  
L'Assomption

## Mise en contexte (Zone GIRE L'Assomption)



Un organisme en constante évolution

Depuis 2008...

25 représentants au CA



Organisme de  
bassin versant

Zone de gestion intégrée  
des ressources en eau  
L'Assomption

### Secteur MUNICIPAL

MUNICIPALITÉS ET MRC (10)

### Secteur ÉCONOMIQUE

CULTURE ET RÉCRÉOTOURISME (1)

FÔRET- FAUNE (1)

ÉCONOMIE (2)

AGRICULTURE (1)

DIVERS (2)

### Secteur COMMUNAUTAIRE

ÉDUCATION ET SANTÉ (2)

ENVIRONNEMENT (2)

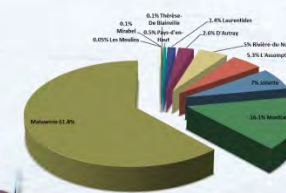
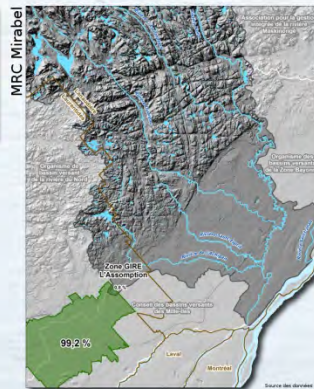
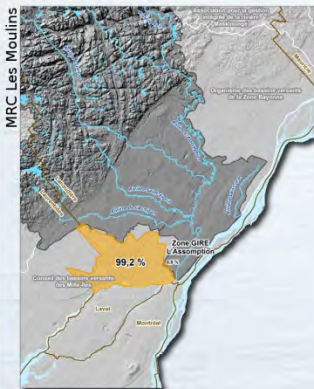
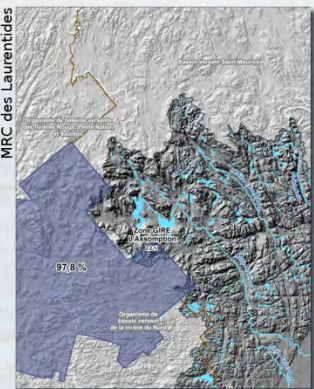
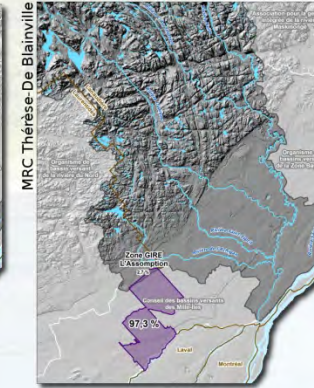
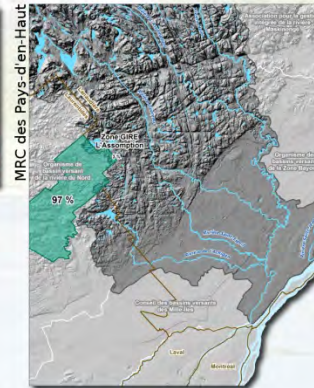
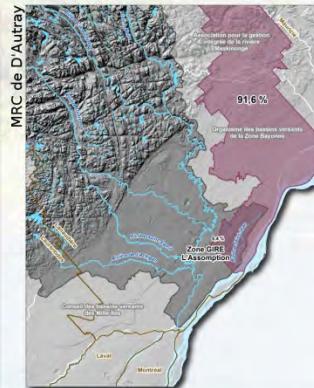
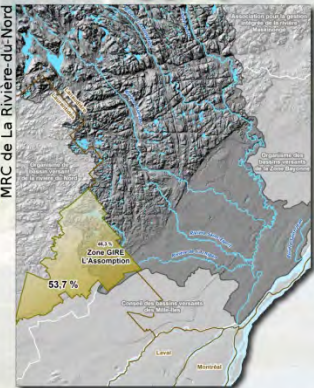
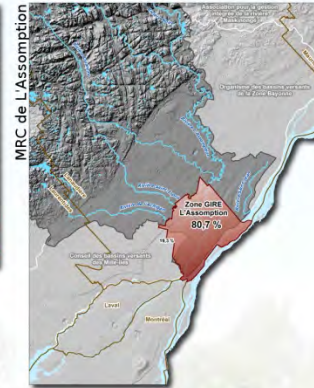
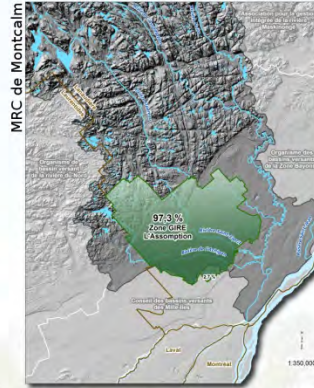
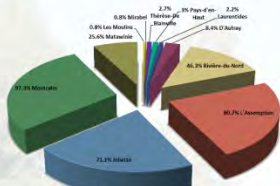
AGRICULTURE (1)

DIVERS (3)



# 11 MRC concernées par la Zone GIRE L'Assomption

Superficie de la MRC incluse dans la zone GIRE L'Assomption



Répartition du territoire des MRC dans la zone GIRE L'Assomption

Zone GIRE L'Assomption

Les municipalités régionales de comté (MRC)







Organisme de  
bassin versant

PRATIQUES DE GESTION  
RESPONSABLE D'ÉVÉNEMENTS  
CERTIFIÉES PAR LE 

Zone de gestion intégrée  
des ressources en eau  
L'Assomption



## PDE L'Assomption (1<sup>re</sup> génération) Septembre 2007\_ Approbation gouvernementale





## PDE (2<sup>e</sup> génération) Zone GIRE L'Assomption

**Mai 2012** \_ Démarche de mise à jour adoptée

**Septembre 2014** \_ dépôt du document projet pour  
l'analyse ministérielle

**Décembre 2015** \_ approbation des analystes des Ministères

**Janvier 2016** \_ dépôt officiel pour approbation  
gouvernementale



## L'approche générale du PDE ZONE GIRE L'Assomption

**But :** Le maintien ou l'amélioration de **l'intégrité des écosystèmes aquatiques**

**Objectif :** Réduire les pressions exercées sur le territoire pouvant affecter **l'intégrité des écosystèmes aquatiques**

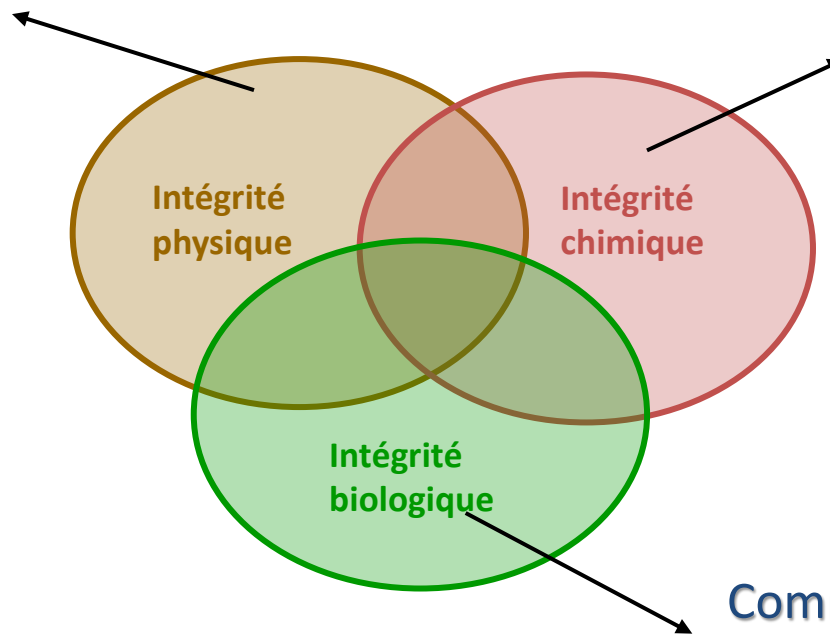
**La démarche :** Caractériser et analyser les **pressions ponctuelles et diffuses**



# L'intégrité de l'écosystème aquatique

## Caractéristiques physiques

Géologie  
Pente  
Sols  
Hydromorphologie



## Qualité de l'eau

**Phosphore**

Azote  
MES  
Pesticides

## Communautés biologiques

Poissons  
Benthos  
Algues  
Plantes aquatiques



# Les ensembles topographiques regroupés

## 15 types de milieux sur le territoire

### Massif du mont Tremblant

-  C1
-  C2
-  C3
-  C4
-  C5

### Plaine du haut Saint-Laurent

-  B1
-  B2
-  B3
-  B4
-  B5
-  B6
-  B7
-  B8
-  B9
-  B10

### Description du milieu

-Milieu naturel et occupation du sol

### Influence naturelle du territoire

sur la qualité de l'eau des milieux  
aquatiques

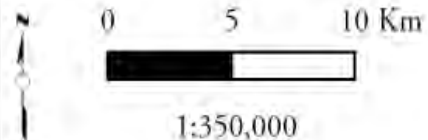
### Processus responsables de la mobilité du phosphore

-transport particulaire  
-transport dissous

Source des données:

© Gouvernement du Québec

Niveau 5 du CER, MDDEFP 2013

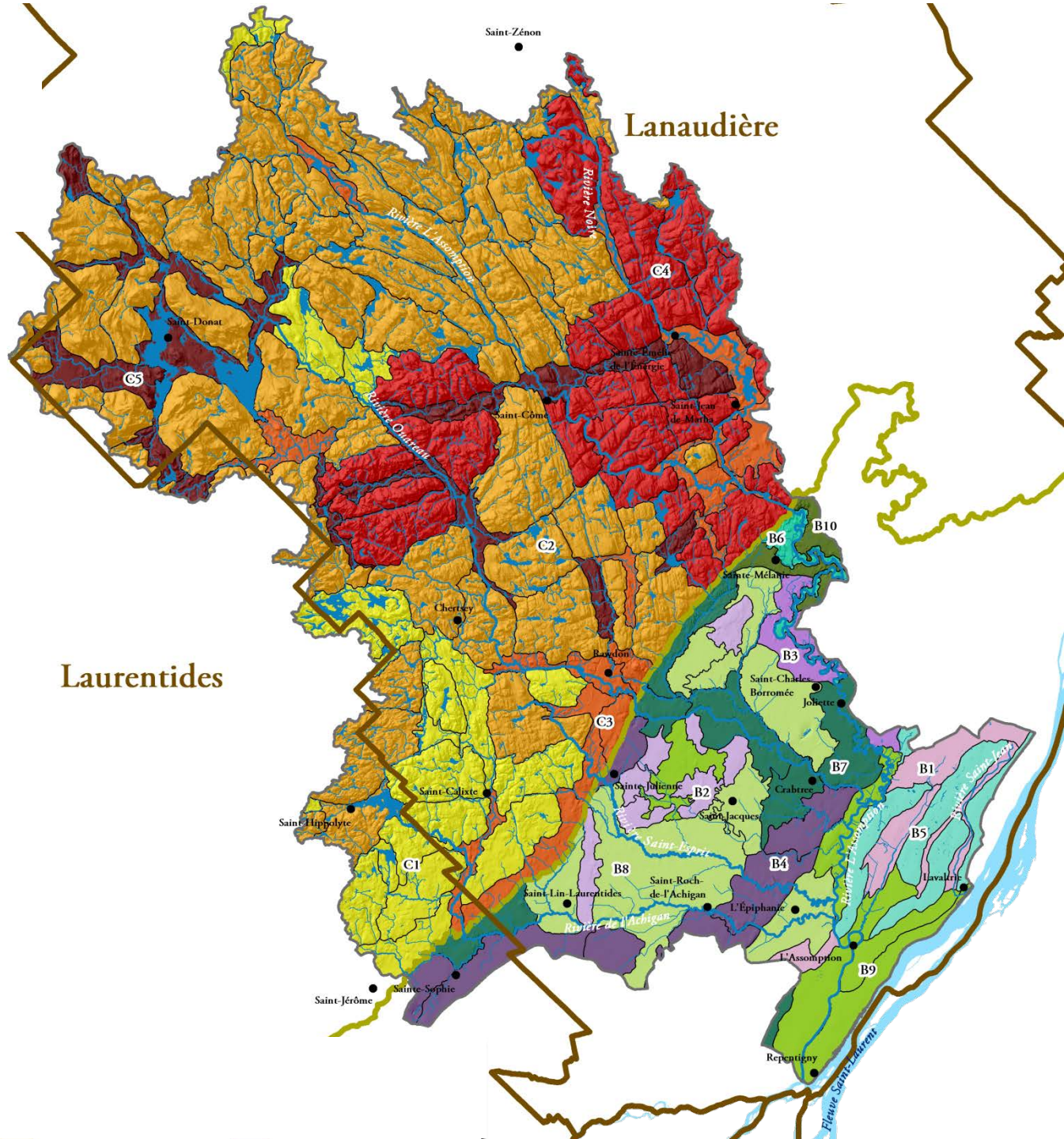


Produit en mars 2014



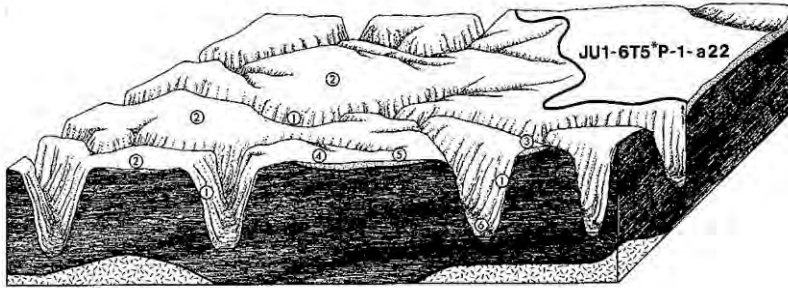
# Le Cadre écologique de référence (CER)

5<sup>e</sup> niveau de perception





## Type B8\_ plaine argileuse



- Plaine ravinée
- Dépôts marins argileux et marin sableux
- Ruissellement annuel élevé
- Drainage imparfait à mauvais









# Les enjeux de l'eau



Organisme de  
bassin versant

Zone de gestion intégrée  
des ressources en eau  
L'Assomption

## Les enjeux agricole du territoire





Organisme de  
bassin versant

PRATIQUES DE GESTION  
RESPONSABLE D'ÉVÉNEMENTS  
CERTIFIÉES PAR LE 

Zone de gestion intégrée  
des ressources en eau  
L'Assomption



**L'agriculture fait également partie des solutions pour la protection  
des paysages et de nos ressources en eau !**

( source: PDE ZONE GIRE L'Assomption, 2015)





# Rivière L'Assomption \_ Secteur des Îles-Vessot



Zone de conservation prioritaire



# Rivière Ouareau \_ Secteur des frayères multi-spécifiques





# Le cas du bassin versant de la rivière de l'Achigan

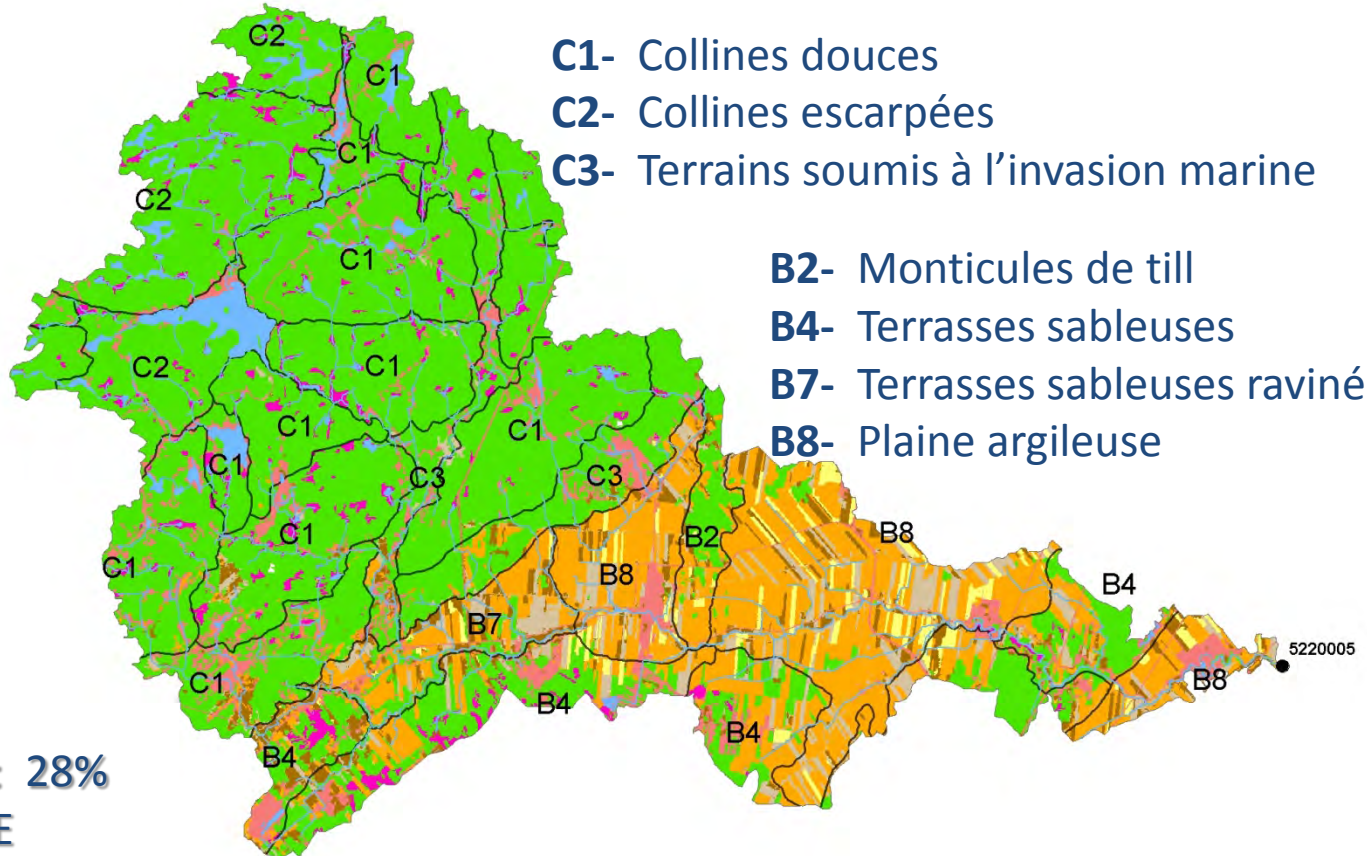
## L'utilisation du sol



## Les types de milieux

- C1-** Collines douces
- C2-** Collines escarpées
- C3-** Terrains soumis à l'invasion marine

- B2-** Monticules de till
- B4-** Terrasses sableuses
- B7-** Terrasses sableuses ravinées
- B8-** Plaine argileuse



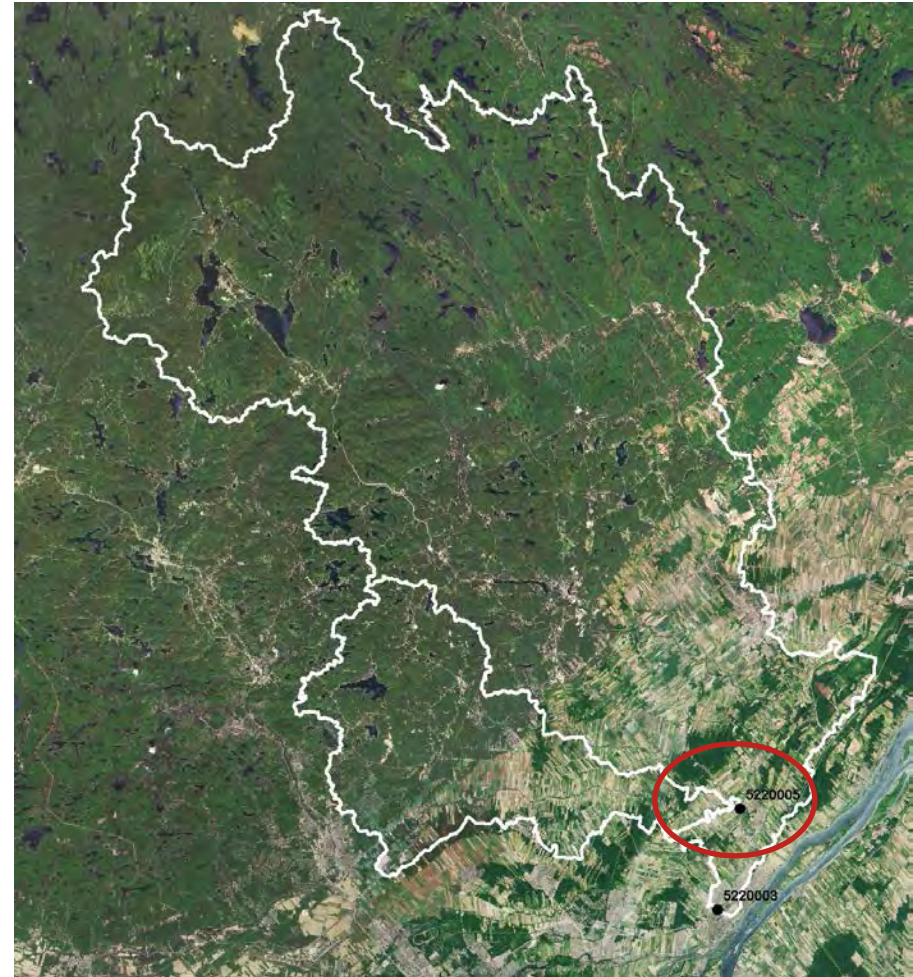
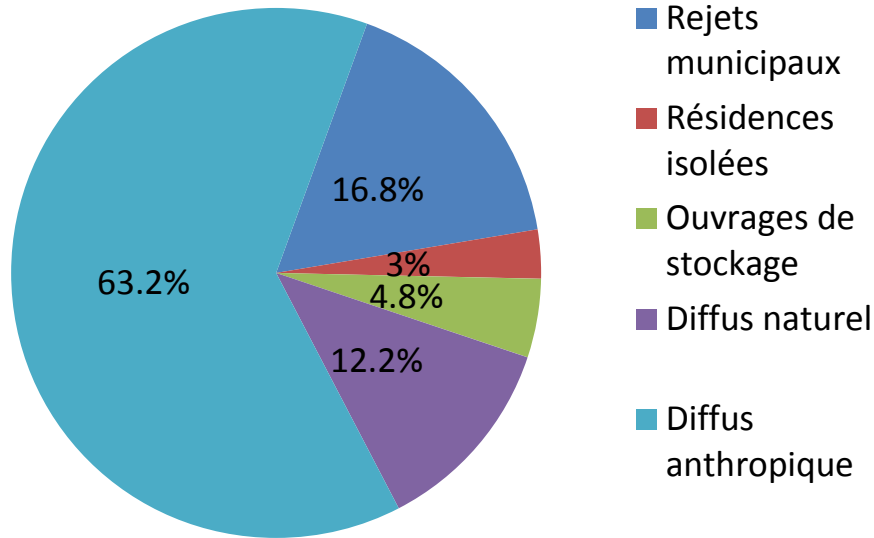
Anthropique: 8%  
Agriculture représente: 28%  
Dont 60% en GI & 1% IE

# Synthèse des pressions

## Rivière L'Achigan

Type : Ravin encaissé dans l'argile

Bassin versant : 650 km<sup>2</sup>



**Charge annuelle moyenne Ptot à la station = 31 171 kg/an**





Organisme de  
bassin versant

Zone de gestion intégrée  
des ressources en eau  
L'Assomption

# PLAN DIRECTEUR DE L'EAU

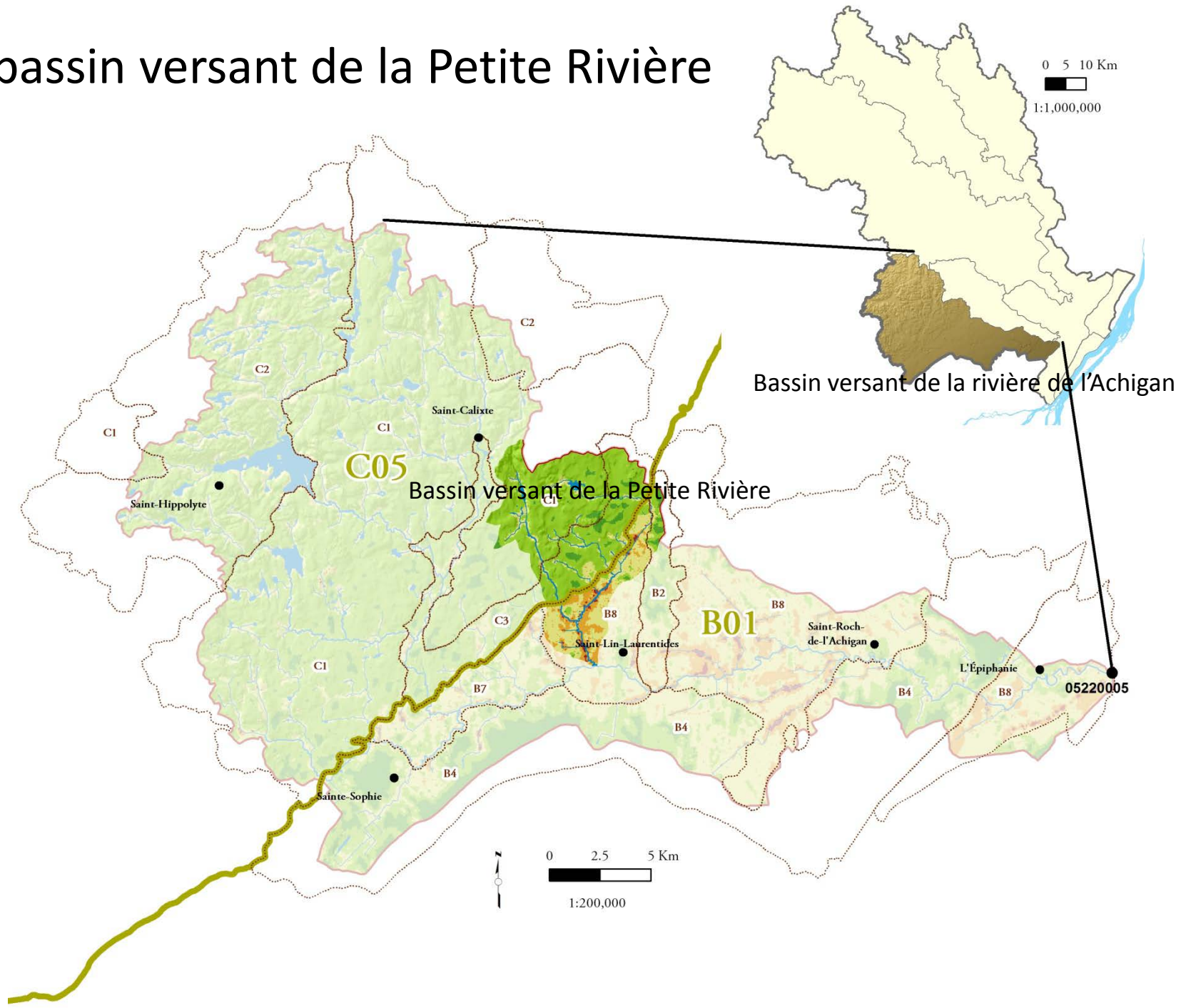
Zone de gestion intégrée des ressources en eau L'Assomption

Plan d'actions

2015

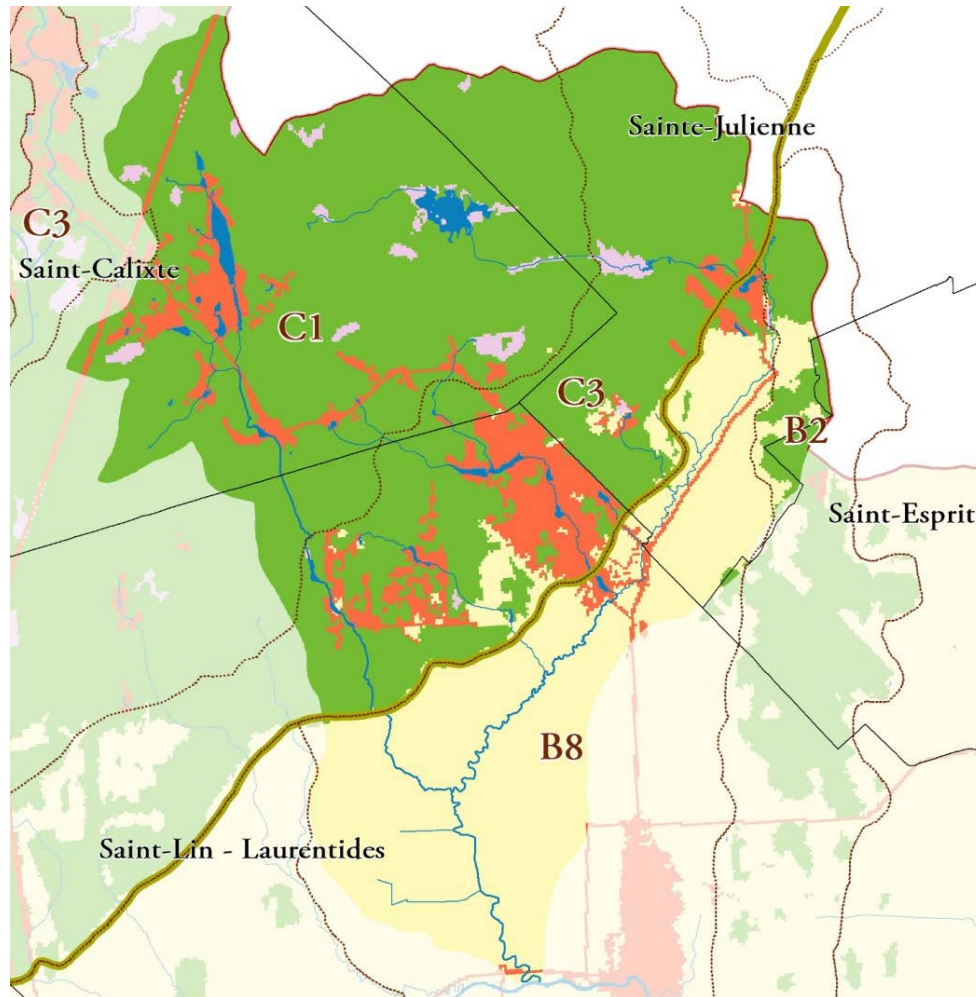
Prochaines étapes ...

# Le bassin versant de la Petite Rivière





# Le bassin versant de la Petite Rivière



## **B2-Monticules de Till**

Paysage offrant une mosaïque agroforestière

Le relief et la forte pierrosité du dépôt des collines favorise l'acériculture

Milieu peu propice aux cultures mécanisées

Culture à grand interligne  $\pm 30\%$

Érosion hydrique des sols élevés

Faible risque moyen d'exportation de phosphore

## **B8-Plaine argileuse**

Occupation agricole  $\pm 90\%$

Culture à grand interligne  $\pm 60\%$

Contexte physique qui favorise le ruissellement de surface

Risque moyen d'exportation de phosphore élevé



**PRATIQUES DE GESTION  
RESPONSABLE D'ÉVÈNEMENTS**  
CERTIFIÉES PAR LE 

## Organisme de bassin versant

---

Zone de gestion intégrée  
des ressources en eau  
L'Assomption

# Questions...?

