

MRC DE L'ASSOMPTION

PLAN DE DÉVELOPPEMENT DE LA ZONE AGRICOLE

Rencontre régionale pour les intervenants en
agroenvironnement

17 mars 2016

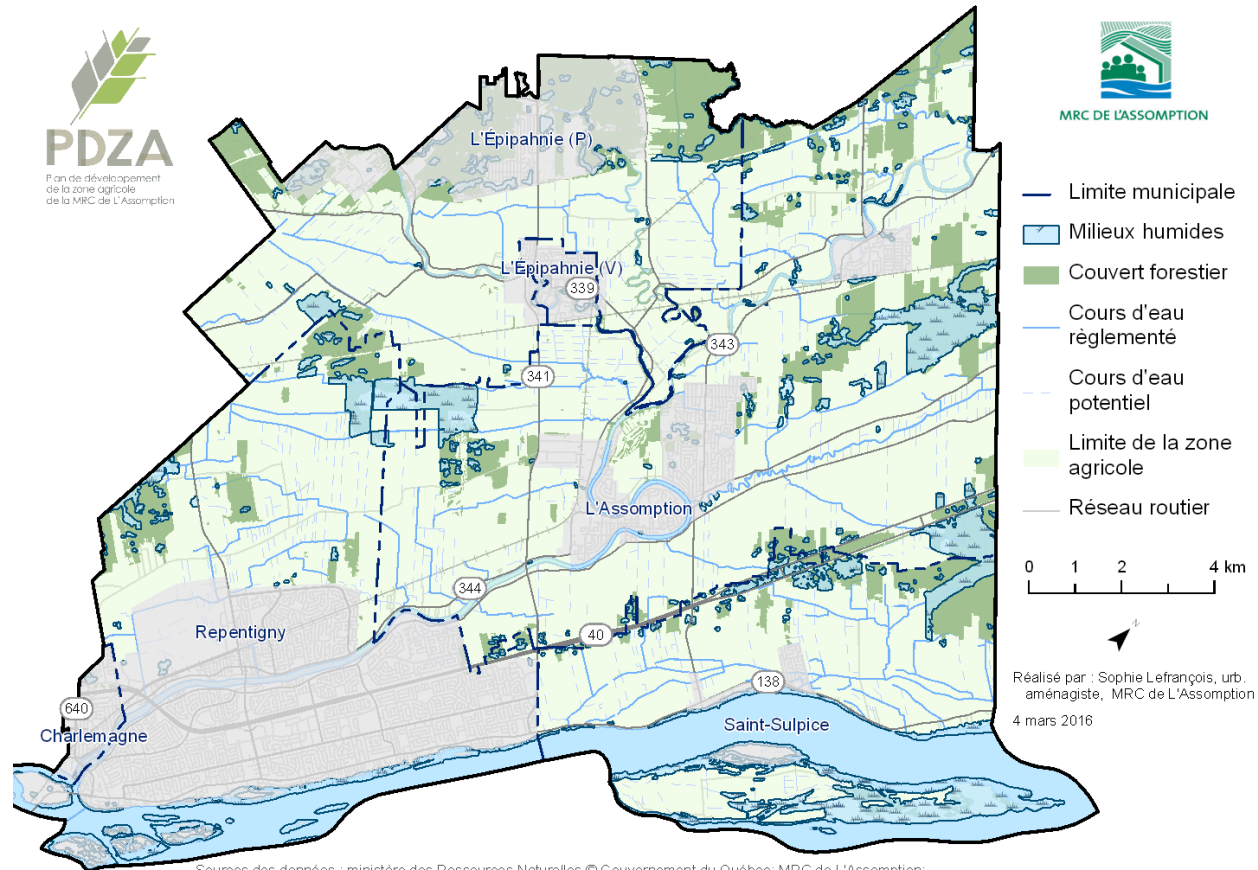
Martin Lapointe, Urb.
Directeur à l'aménagement du territoire



Le territoire agricole



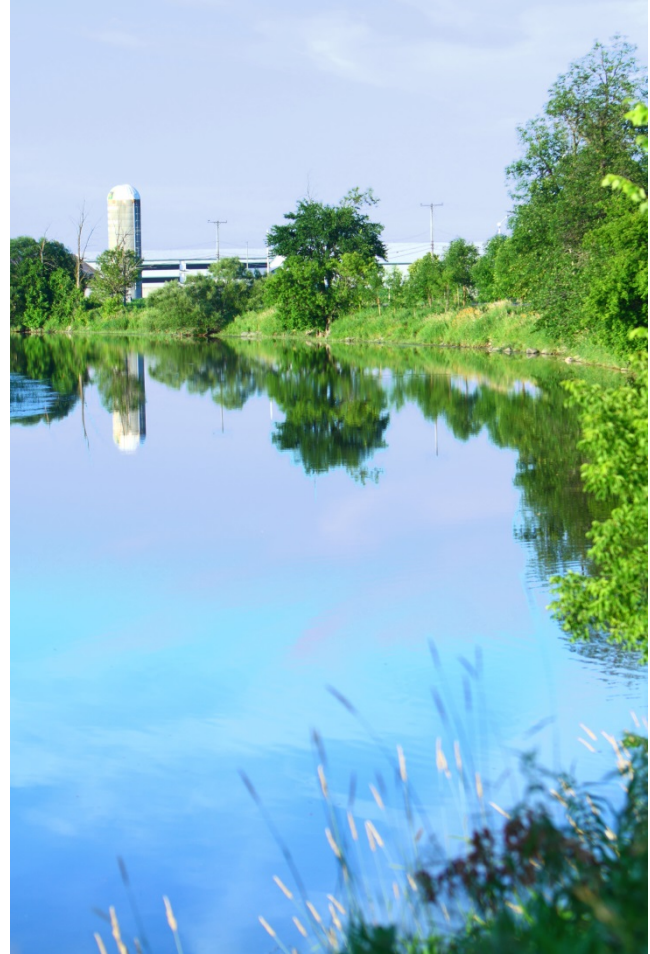
Territoire visé par le PDZA de la MRC de L'Assomption



Les constats liés à l'agroenvironnement



- Bassins versants dégradés
- Gestion des cours d'eau à améliorer
- Couvert forestier fragmenté et sous le seuil du maintien de la biodiversité (17%)
- Des écosystèmes d'intérêt écologique essentiels à la ressource « eau »



L'orientation agroenvironnementale



- Mettre en valeur les ressources naturelles de notre zone agricole selon une perspective de développement durable

(Orientation 7)

- Vise la conservation des sols, de l'eau et de l'air



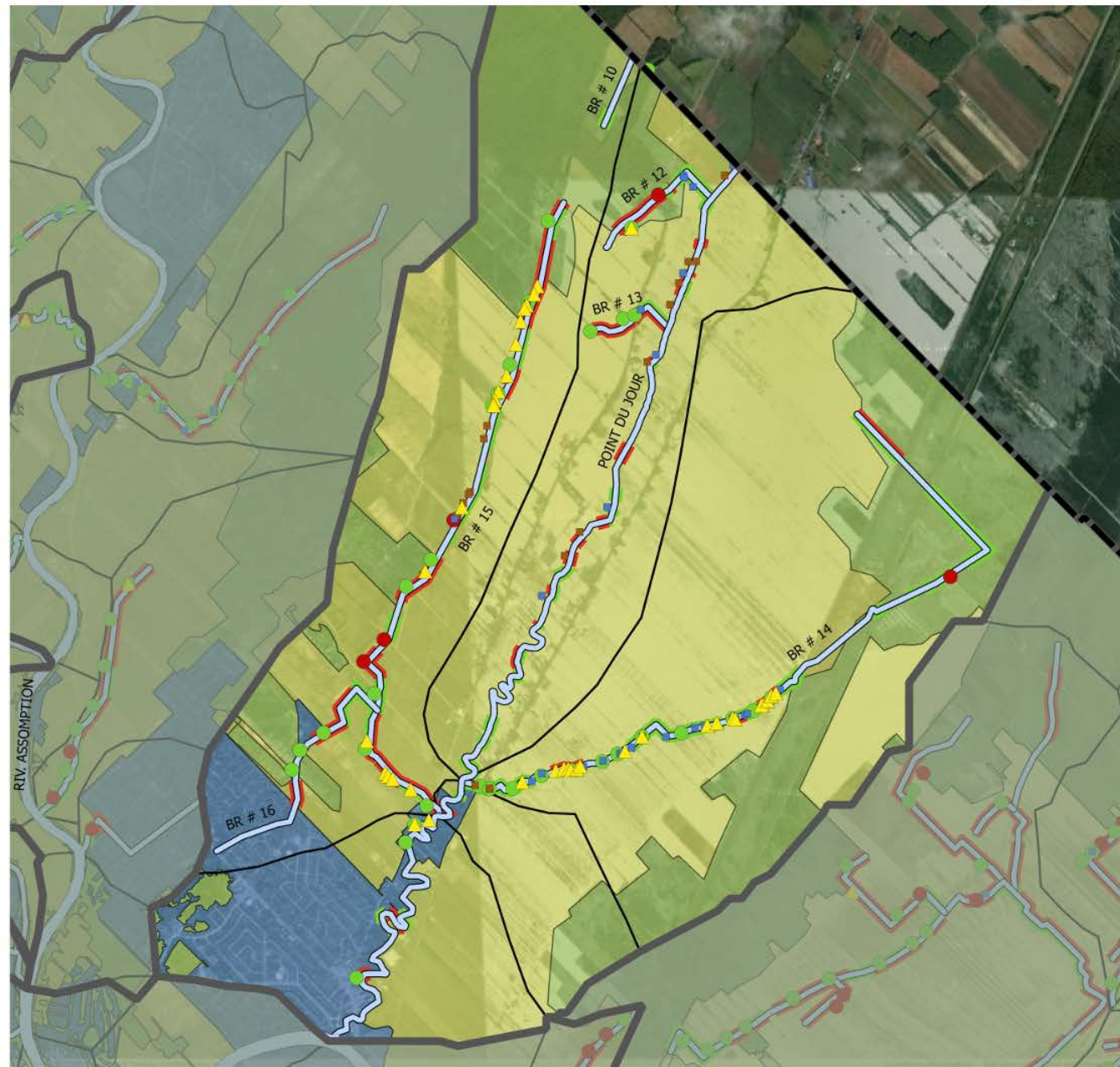


Les actions

- Stratégie de gestion des cours d'eau
 - Volet caractérisation et inventaire des cours d'eau (2014)
 - Gestion des interventions à l'échelle du bassin versant
- Acquisition de connaissances sur la ressource « eau »
 - Besoins en irrigation et données sur les eaux souterraines



État général du bassin versant du cours d'eau Point du Jour



Légende

▲ Ouvrages en bande riveraine

État des exutoires de drainage

■ Non protégé

■ Protégé

État des ponceaux

● Mauvais état

● Bon état

État des bandes riveraines

— Non conforme

— Conforme

■ Zone urbaine

■ Zone agricole

■ Zone forestière

— Cours d'eau

▭ Bassins versants principaux

▭ Sous-bassins versants

▭ Limites de la MRC

Sources des données:

Photos satellites: Google et CMM.

Réseau hydrographique et limites municipales: MAMROT, MDDEP, MRC de L'Assomption.

Numérisation des bassins-versants: Mathilde Péloquin-Guay.

Conception: Mathilde Péloquin-Guay, 2014.



Les actions

- Massifs boisés:
 - Gestion écosystémique
 - Plan d'aménagement multiressources (ex. boisé des Terres-noires)
 - Diversification des activités agricoles
 - PFNL, arbres à noix, haie brise-vent



En parallèle...

- Mise en œuvre du SADR (MRC) et du PMAD (CMM)
 - Dotation d'un plan de gestion des milieux naturels
 - Dynamique milieux humides / boisés / eau
 - Objectif de remise en culture
 - Objectif de reboisement



UN GRAND MONTREAL
attractif, compétitif et durable
Projet de Plan métropolitain d'aménagement et de développement
Anné 2012



Merci !

Document disponible sur le site
internet de la MRC sous la rubrique
Aménagement du territoire

Pour information:

Martin Lapointe

450 589-2288

lapointem@mrclassomption.qc.ca



PDZA

Plan de développement
de la zone agricole
de la MRC de L'Assomption