



“ Fier de ses racines ”




PRÉSENTATION :


CHOIX DE CULTIVARS DANS LA CAMERISE

PAR

**MARTINE GIRARD
DIRECTRICE GÉNÉRALE
VÉGÉTO LAB INC.**



Plan de la présentation



- La pollinisation croisée
- Importance de la pollinisation
- Caractéristiques des cultivars de camerisier
- Rendement selon les cultivars
- Croissance du plant selon les cultivars
- Charte et tableau de compatibilité pollinisation croisée
- Compatibilité temps de floraison, saison moyenne
- Période de récolte au Saguenay-Lac-St-Jean
- Évolution de la maturation du fruit
- Stratégie de pollinisation rang pur
- Remerciement / Questions

VEGETOLAB INC
Culture In-vitro de végétaux

La pollinisation croisée



Les plants de camerisier nécessitent une pollinisation croisée

- Chaque arbuste à des fleurs complètes: pistil et étamines
- Chaque arbuste donne des fruits
- Nécessite 2 variétés non apparentées
- Doivent fleurir en même temps
- 2 fleurs pour faire un fruit
- Insectes pollinisateurs très importants
- Comme les pommes, les prunes, les abricots, etc.

VEGETOLAB INC
Culture In-vitro de végétaux

Importance de la pollinisation

Flowers & fruit



- Each berry is derived from 2 flowers
- Each sprouting bud can make 3 pairs of berries



Ces fruits sont du même plant. Ils sont différents dus à différents niveaux de pollinisation.

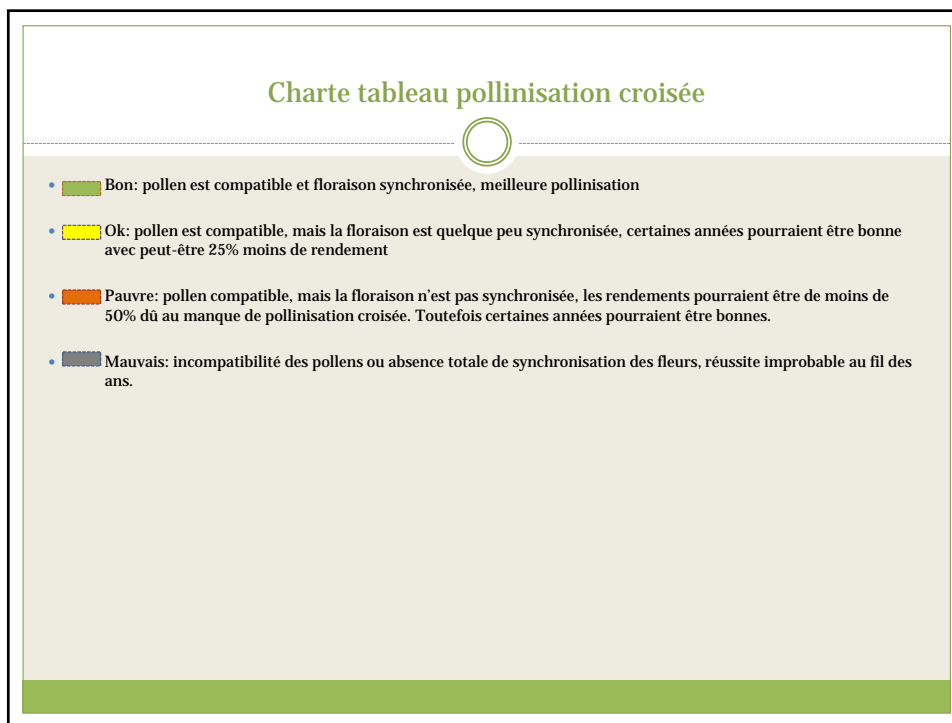
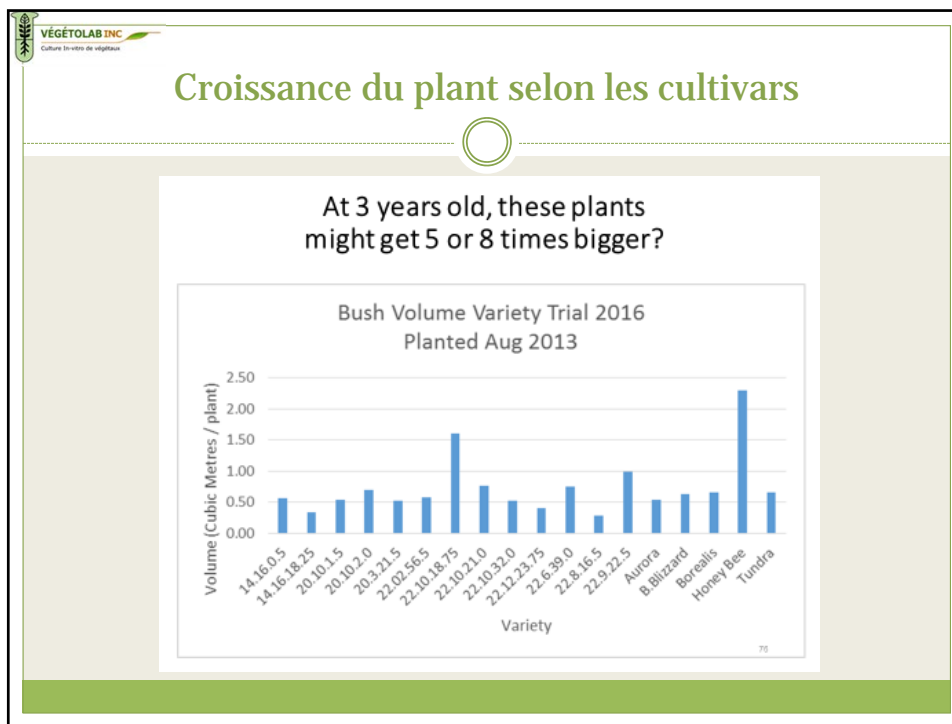



- Big Berries: Both flowers well pollinated
- 'Bent' or Crescent berries: only one flower well pollinated
- Small berries: both flowers poorly pollinated

Caractéristiques des cultivars

Cultivars	Port	Hauteur à maturité	Grosueur fruit	Saveur	Rendement potentiel
Berry Blue	Dressé	Env. 1,5 m	1,29	Acidulé sucré	4 kg / plant (5 ans)
Lazurnaya+ Zolushka	Dressé	Env. 1,2 m	0,62 à 0,8	Sucré à + sucré, tendre	695 et 955 (5ans)
Série Indigo	Retombant	Env. 0,9 m	1,29 à 1,41	Sucré, lég. Acidulé, Treat moins ferme	Gem 750 g, Yum 350 g. et 200 g. (3ans)
Boréalis	Retombant	Env. 0,9 m	1,62	Sucré acidulé, ferme	250 g. (3 ans)
Tundra	Retombant	Env. 0,9 m	1,49	Sucré, prononcé, ferme	250 g (3 ans)
Honey Bee	Dressé	Env. 1,5 m	1,9	Prononcé un peu sur	1,1 kilo (3 ans)
Aurora	Dressé	Env. 1,5 m	2,17	Très sucré, lég. Acidulé	725 gr (3 ans)
Boréal Blizzard	Dressé	Env. 1,5 m	2,8 à 3,9	Excellent, lég. Acidulé	650 g (3 ans)
Boréal Beauty	Dressé	Env. 1,5 m	2,6 à 3,7	Exquis, charnu lourd ferme	Très productif
Boréal Beast	Dressé	Env. 1,5 m	1,86 à 2,06	Excellent, agréable ferme	Bon rendement





 **VÉGÉTO LAB INC**
Culture In-vitro de végétaux

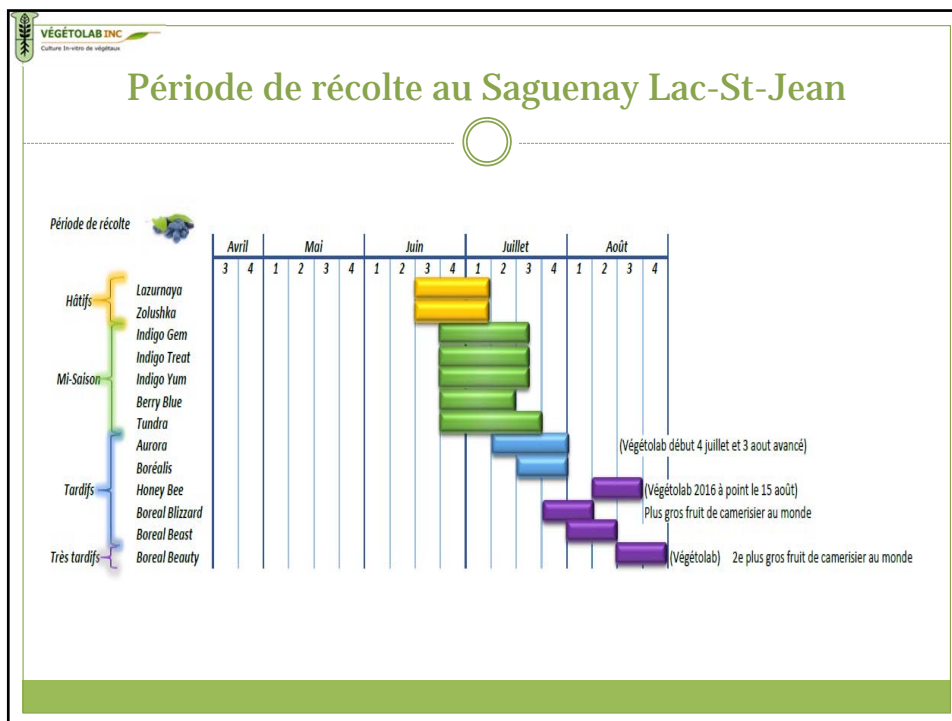
Compatibilité pollinisation croisée

	Tundra	Boréalis	Indigo séries	Aurora	Honeybee	Berry Blue + Russe	Boreal blizzard	Boreal Beast	Boreal Beauty
Tundra	MAUVAIS	MAUVAIS	MAUVAIS	BON	BON	OK	OK	PAUVRE	MAUVAIS
Boréalis	MAUVAIS	MAUVAIS	MAUVAIS	BON	BON	OK	OK	PAUVRE	MAUVAIS
Indigo séries	MAUVAIS	MAUVAIS	MAUVAIS	BON	BON	OK	OK	PAUVRE	MAUVAIS
Aurora	BON	BON	BON	MAUVAIS	BON	OK	MAUVAIS	OK	MAUVAIS
Honey Bee	BON	BON	BON	BON	MAUVAIS	OK	OK	OK	MAUVAIS
Berry Blue + Russe	OK	OK	OK	OK	OK	BON	PAUVRE	MAUVAIS	MAUVAIS
Boreal Blizzard	OK	OK	OK	MAUVAIS	OK	PAUVRE	MAUVAIS	BON	PAUVRE
Boreal Beast	PAUVRE	PAUVRE	PAUVRE	OK	OK	MAUVAIS	BON	MAUVAIS	BON
Boreal Beauty	MAUVAIS	MAUVAIS	MAUVAIS	MAUVAIS	MAUVAIS	MAUVAIS	PAUVRE	BON	MAUVAIS

 **VÉGÉTO LAB INC**
Culture In-vitro de végétaux

Compatibilité temps de floraison, saison moyenne

	Très tôt	Tôt	Mi-saison	Tardif	Très tardif
Variété Russes	XXXX	XX			
Tundra	X	XXXX	X		
Boréalis	X	XXXX	X		
Séries Indigo	X	XXXX	X		
Aurora	X	XXXX	X		
Honey Bee	X	XXXX	X		
Boréal Blizzard		X	XXXX	X	
Boréal Beast		X	XXXX	XXXX	X
Boréal Beauty				X	XXXX



VEGETOLAB INC
Culture In vitro de végétaux

Stratégie de Pollinisation : rang pur

Table 2. Strategy for a mixed early and late harvesting Haskap Orchard. In this scenario each row is a different variety. Aurora and Tundra fully pollinate each other. But 'Tundra also pollinates 'Boreal Blizzard'. Fruit set will improve in 'Boreal Blizzard' when the future variety gets established.

Future	BB	Tundra	Aurora	Future	BB	Indigo	Aurora	Future	BB	Tundra
Future	BB	Tundra	Aurora	Future	BB	Indigo	Aurora	Future	BB	Tundra
Future	BB	Tundra	Aurora	Future	BB	Indigo	Aurora	Future	BB	Tundra
Future	BB	Tundra	Aurora	Future	BB	Indigo	Aurora	Future	BB	Tundra
Future	BB	Tundra	Aurora	Future	BB	Indigo	Aurora	Future	BB	Tundra
Future	BB	Tundra	Aurora	Future	BB	Indigo	Aurora	Future	BB	Tundra
Future	BB	Tundra	Aurora	Future	BB	Indigo	Aurora	Future	BB	Tundra
Future	BB	Tundra	Aurora	Future	BB	Indigo	Aurora	Future	BB	Tundra
Future	BB	Tundra	Aurora	Future	BB	Indigo	Aurora	Future	BB	Tundra
Future	BB	Tundra	Aurora	Future	BB	Indigo	Aurora	Future	BB	Tundra

VEGETOLAB INC
Culture In vitro de végétaux

Remerciement / Questions

Remerciements :

- Monsieur Bob Bors pour les informations sur son site et celles transmises en personne.
- Remerciement envers les organisateurs de l'évènement.
- Source: Camerise, résultats de six années d'essais en Outaouais, M. Carlos Baez, M.Sc., agronome, CLD VG, Projet : Initiative conjointe MAPAQ Outaouais, Mme Maryse Harnois, agr. et CLD Vallée de la Gatineau, Carlos Baez, M.Sc., agr.

 **VÉGÉTO LAB INC**
Culture In vitro de végétaux

Remerciement / Questions

○

Invitation

Venez nous rencontrer à notre kiosque
Vidéo de récolte
Récolteuse Vibrizz

Végéto lab Inc. 6502 ave. du Pont Alma
G8E 1X7
Tél :1 888 347-1738
vente@vegetolab.com
www.vegetolab.com