



*Beauveria bassiana*  
contre la punaise terre  
dans les petits fruits

Claude Robert, dta



**ANATIS**  
Bioprotection

# Introduction

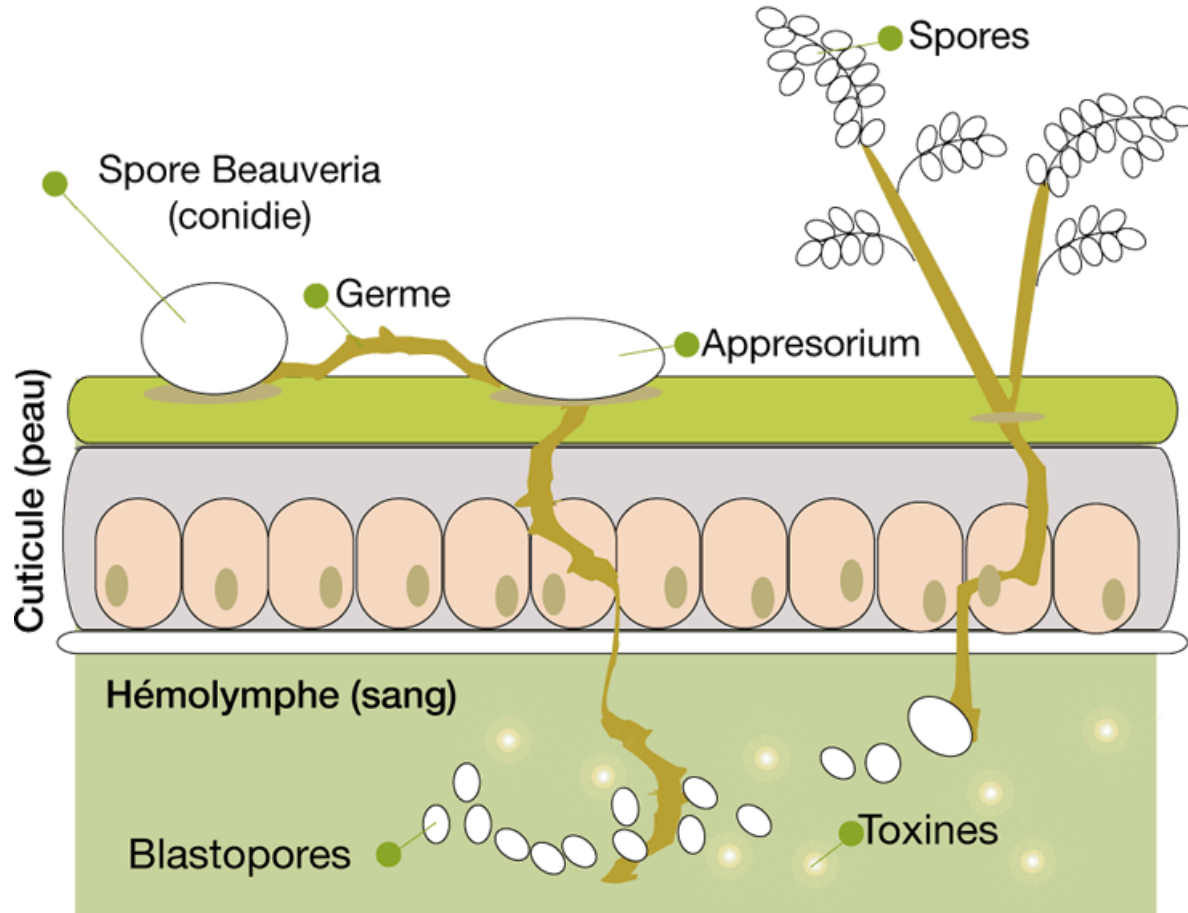
---

***Beauveria bassiana*** est un champignon cosmopolite qui croît dans les sols et provoque une mycose chez divers insectes.



# *Beauveria bassiana*

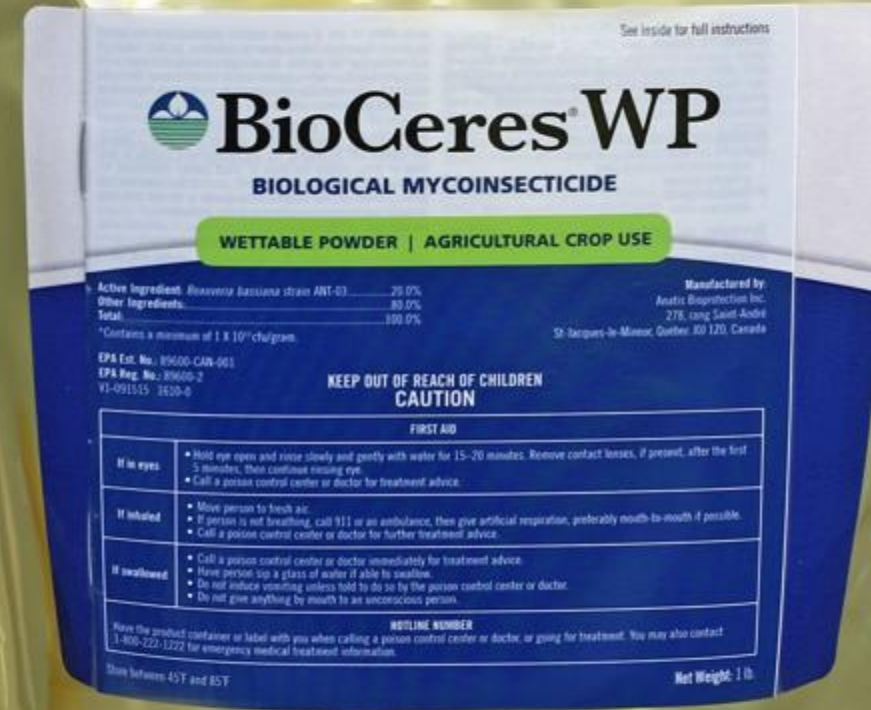
infection de l'hôte



Le champignon tue son hôte après 3 à 5 jours. Photo et illustration ©Anatis Bioprotection

# BioCeres® G WP

<b>Souche</b>	<ul style="list-style-type: none"> <li><i>Beauveria bassiana</i> (ANT-03); souche trouvée sur une punaise terre</li> </ul>
<b>USAGE</b>	<ul style="list-style-type: none"> <li>Commercial</li> </ul>
<b>CATÉGORIE D'UTILISATION</b>	<ul style="list-style-type: none"> <li>Serre</li> </ul>
<b>RAVAGEUR</b>	<ul style="list-style-type: none"> <li>Thrips</li> <li>Pucerons</li> <li>Mouches blanches</li> </ul>
<b>CULTURE</b>	<ul style="list-style-type: none"> <li>Tomate</li> <li>Concombre</li> <li>Poivrons,</li> <li>Fines herbes et épices,</li> <li>Patate sucrée,</li> <li>Plantes ornementales</li> <li>Cannabis</li> <li><b>2020:</b> laitue, oignon, aubergine, crucifères, épinard asiatique, menthe</li> </ul>



Actuellement, aucun biopesticide à base de *Beauveria bassiana* n'est homologué pour les cultures extérieures au Canada.



*Beauveria bassiana*

BioCeres F WP

Contre la punaise  
terne dans les petits  
fruits

---



# Punaise terne dans les petits fruits

---

Ce ravageur est très important partout au Canada, causant des dommages importants aux fruits. Les adultes et les nymphes se nourrissent de toutes les parties de la plante en suçant la sève, en détruisant les embryons des graines et empêchant la croissance du tissu du fruit sous la graine. Les fruits ainsi déformés sont déclassés.



Photo OMAFRA



Photo Agriréseau

Fraise - test en tunnel (Montréal, Qc)



Taux d'application  
4 g/l

Total de 4  
applications à 5 jours  
d'intervalle.

**73-100%**  
réduction



Taux d'application  
4 g/l

Total de 4  
applications à 5 jours  
d'intervalle.

**62-92%**  
réduction

Fraise - test en champ (Laurentides, Qc)



Taux d'application  
6 g/l

Total de 4  
applications à 5 jours  
d'intervalle.

**73%** réduction



Taux d'application  
4 g/l

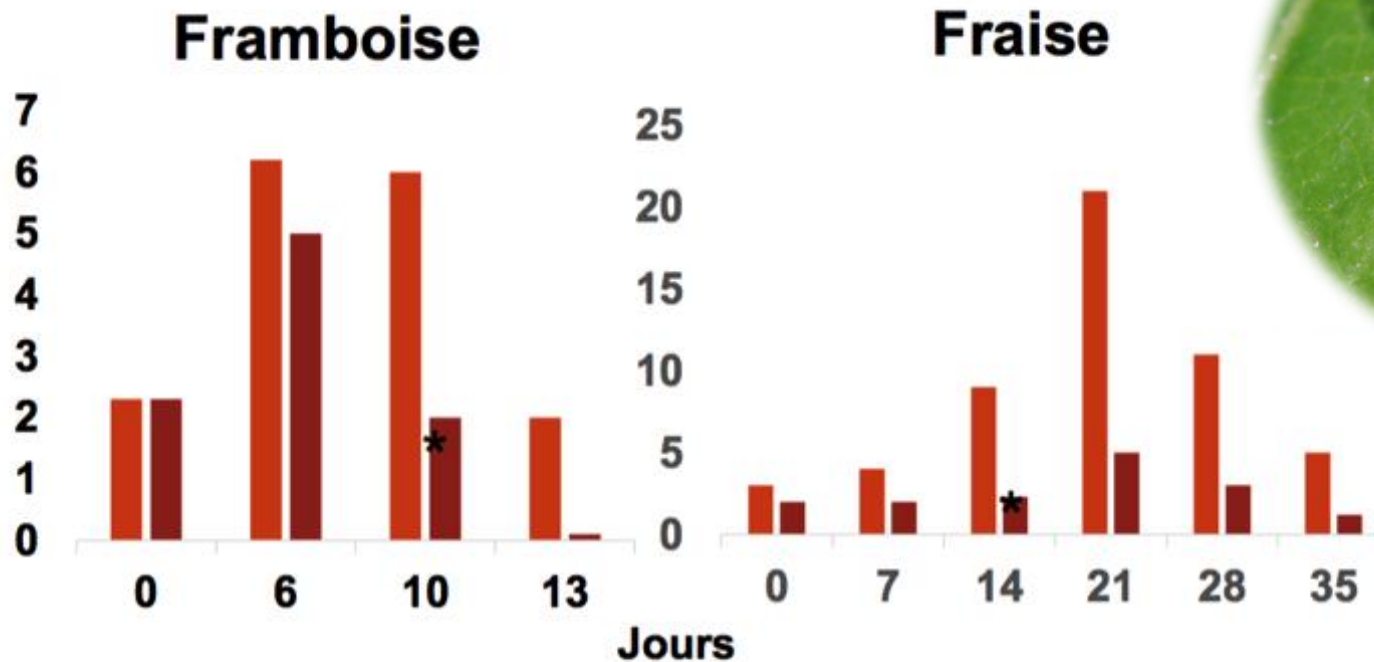
Total de 5  
applications à 5 jours  
d'intervalle.

**79%** réduction

# *Beauveria bassiana* - résultats en champ sur la punaise terne



Les résultats apparaissent 10 à 14 jours après la première application foliaire.



■ Témoin ■ BioCeres

\* début d'une différence significative



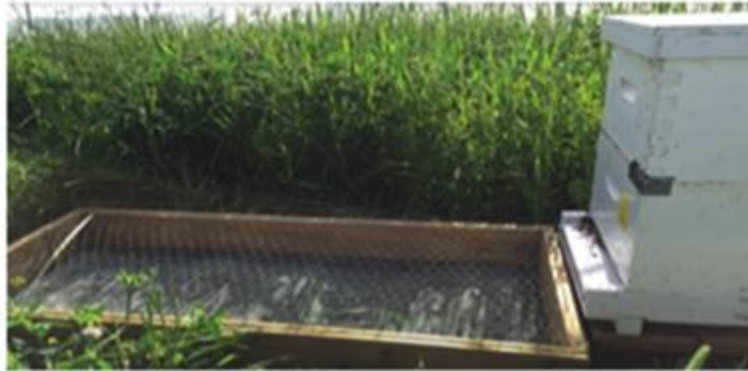


*Mais avant de  
l'appliquer en  
champs, est-ce que les  
applications de  
Beauveria bassiana  
sont compatibles  
avec les  
pollinisateurs?*

# TEST DE TERRAIN SUR LES ABEILLES

OCDE 75

- CRSAD
- BioCeres WP
- 16 tunnels
- 2 essais
- 3 traitements par essai



*BioCeres n'est pas dangereux pour les abeilles, et ce, à la dose maximale recommandée. Il n'a pas provoqué d'anomalies comportementales sublétales, ni tué les abeilles.*

- Centre de Recherche en Sciences Animales de Deschambault (CRSAD)

# BioCeres® F WP

<b>USAGE</b>	<ul style="list-style-type: none"> <li>Commercial</li> </ul>
<b>CATÉGORIE D'UTILISATION</b>	<ul style="list-style-type: none"> <li>Cultures terrestres (en champ)</li> <li>Surface gazonnée</li> </ul>
<b>RAVAGEUR</b>	<ul style="list-style-type: none"> <li>Doryphore de la pomme de terre</li> <li>Punaise terne</li> <li>Punaise velue</li> <li>Vers blancs</li> </ul>
<b>CULTURE</b>	<ul style="list-style-type: none"> <li>Pomme de terre</li> <li>Poivron</li> <li>Tomate</li> <li>Aubergine</li> <li>Épinard</li> <li>Laitue</li> <li>Céleri</li> <li>Framboise, Fraise, Mures</li> </ul>
<b>HOMOLOGATION</b>	<ul style="list-style-type: none"> <li><b>2020-2021</b> Canada (ARLA)</li> </ul>

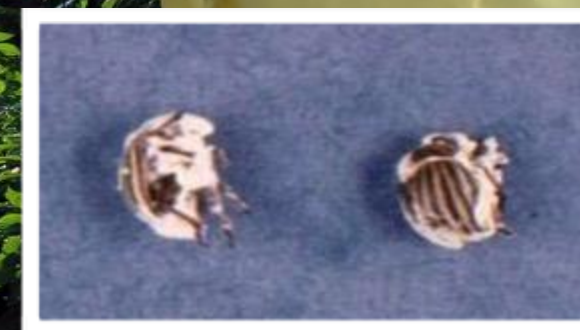


Photo: ©Anatis Bioprotection



*Merci! Question?*

*info@anatisbioprotection.com*  
*AnatisBioprotection.com*

**ANATIS**  
Bioprotection