

Dubois
Agrinovation

**ÉCOUTER
CONSEILLER
INNOVER**



MaestrEau: Gestion de la croissance



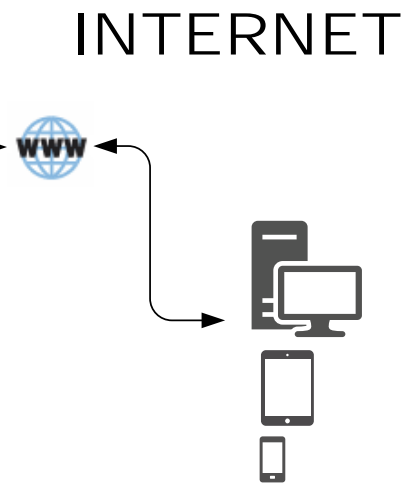
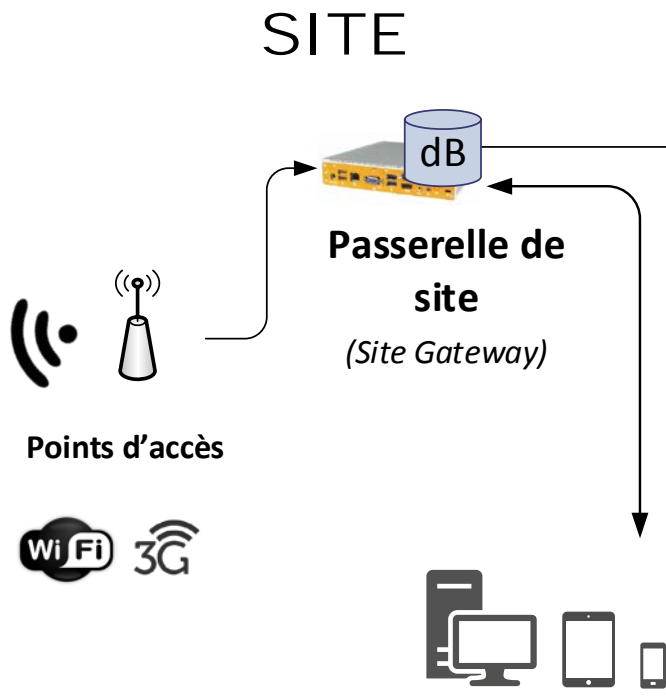
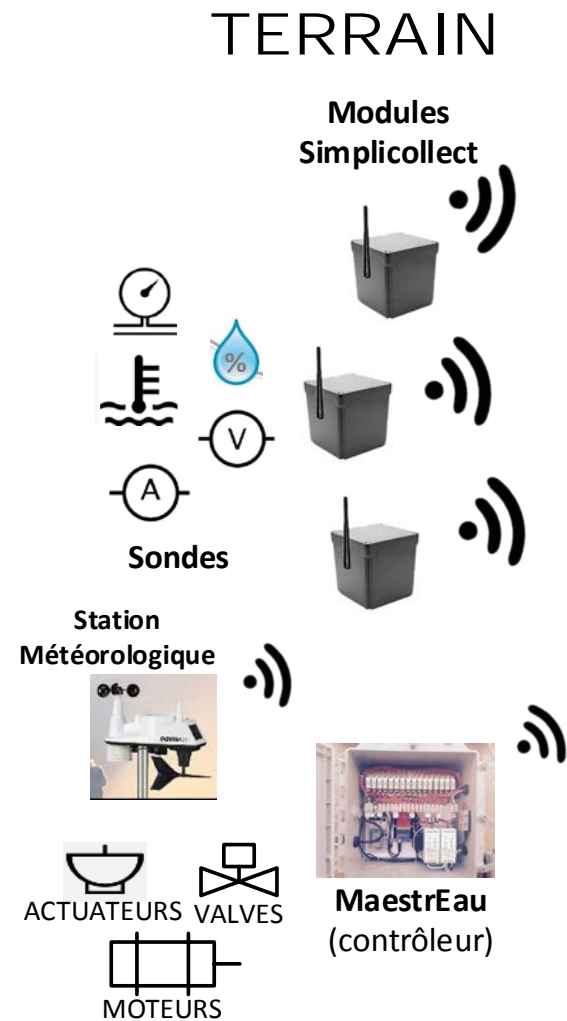
- Startup technologique fondé en 2016
- Siège social à Montréal
- Équipe d'ingénieurs et de techniciens d'expérience dans différents secteurs industriels
- Engagé dans 4 secteurs d'activités:
 - Agriculture
 - Industrie manufacturière et ressources naturelles
 - Environnement
 - Infrastructure

Une solution...SimpliCollect

- Basée sur des technologies de type **Internet des objets**
- Modules de contrôle et d'acquisition de données **sans fil (Wifi ou 3G)**
- Solution **complète** à prix **abordable**
- Accès à vos systèmes et à vos données **partout et en tout temps**
- Vous êtes avertis de **toute anomalie** par SMS ou par courriel



Architecture

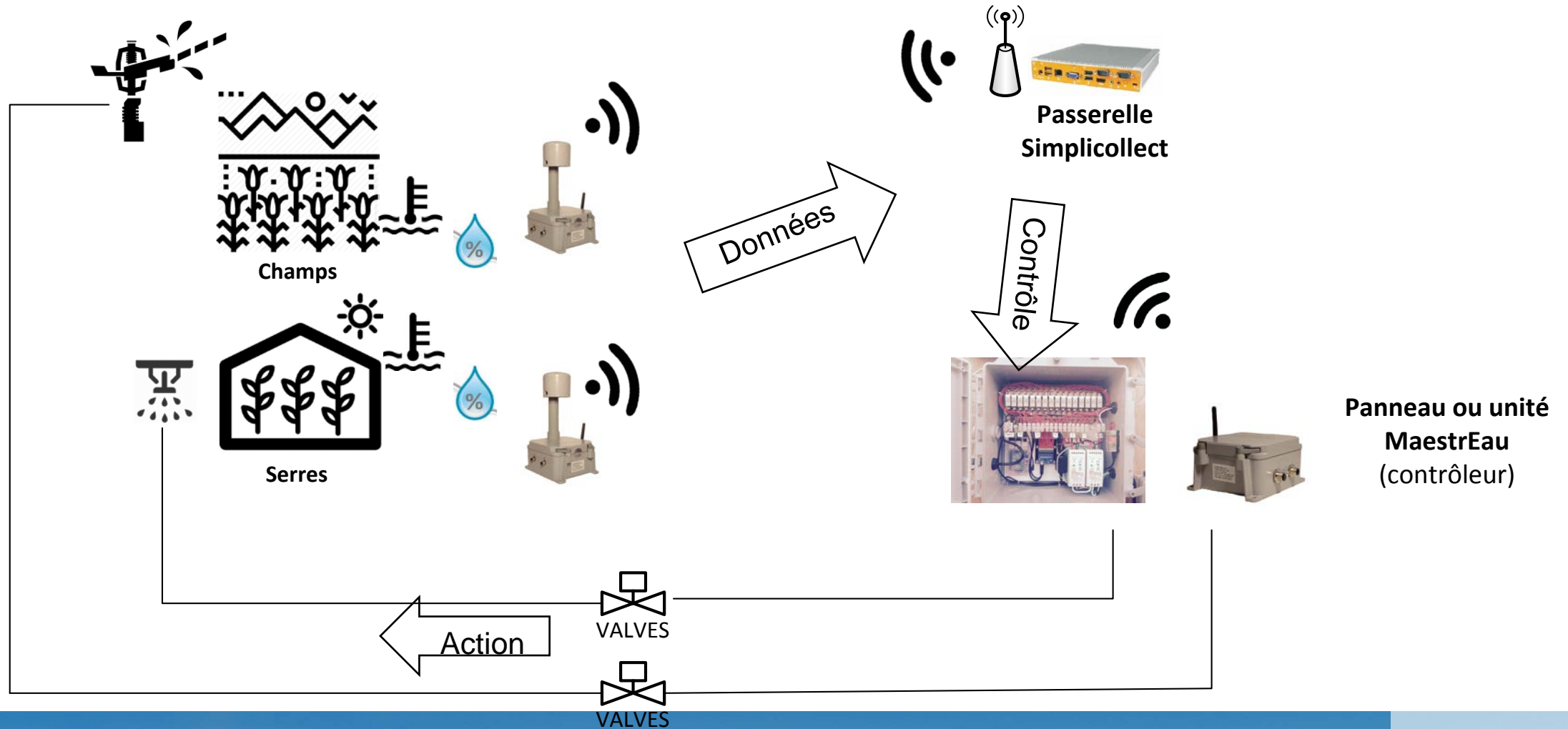


MaestrEau : Votre outil de contrôle

- Une application de contrôle de la croissance des végétaux
 - Gérer l'irrigation ou la brumisation
 - Gérer des volets et ventilateurs
 - Gérer l'éclairage
 - Toutes autres formes de contrôle actionnable
- Fonctionne avec les modules SimpliCollect
 - Mesurer les paramètres contrôlés (température, humidité, etc.)
 - Pour ouvrir/fermer des actionneurs (valves, moteurs, contacts, etc.)

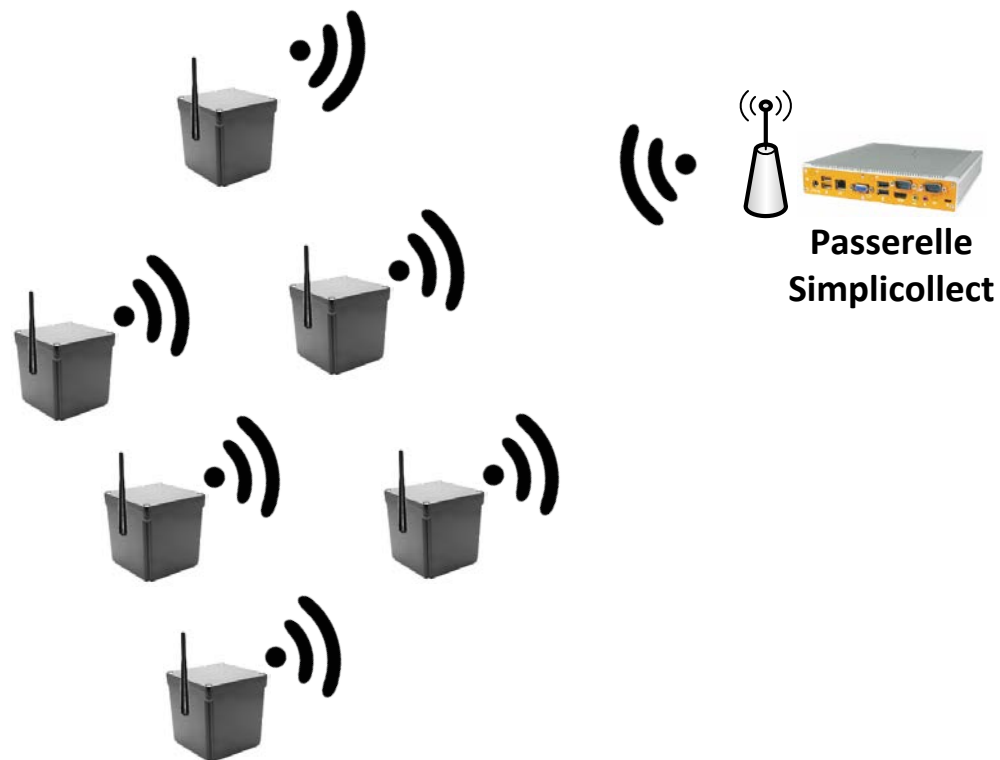


MaestrEau : Principe de fonctionnement



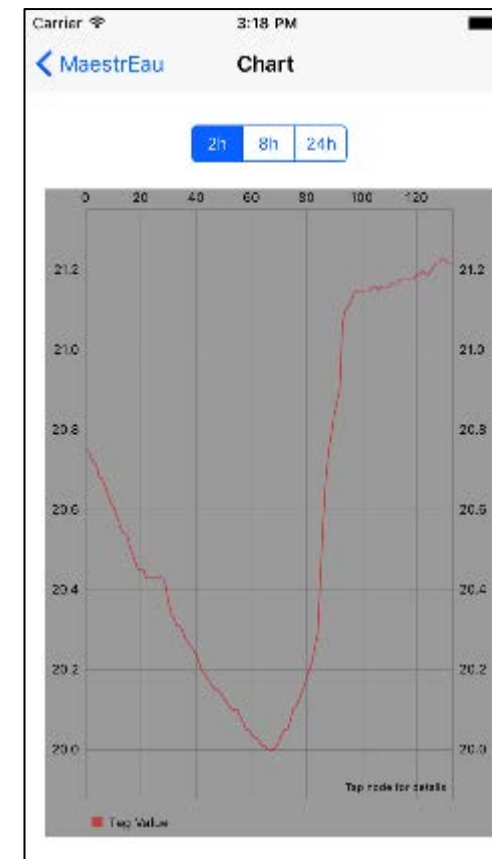
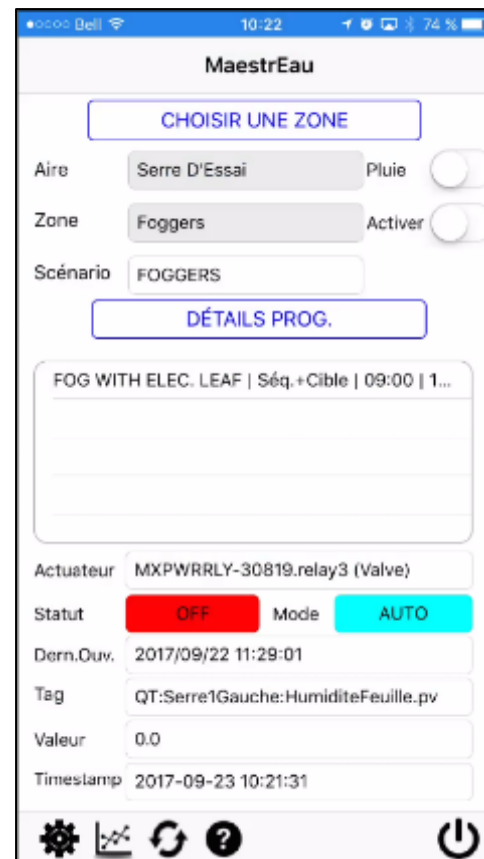
Une approche modulaire...

- On peut commencer avec un « kit » de base (c.-à-d. une passerelle et un module)
- Et ajouter des modules au fur et à mesure de l'évolution de vos besoins
- La passerelle de base peut accueillir jusqu'à 10 modules et la passerelle avancée jusqu'à 60 modules



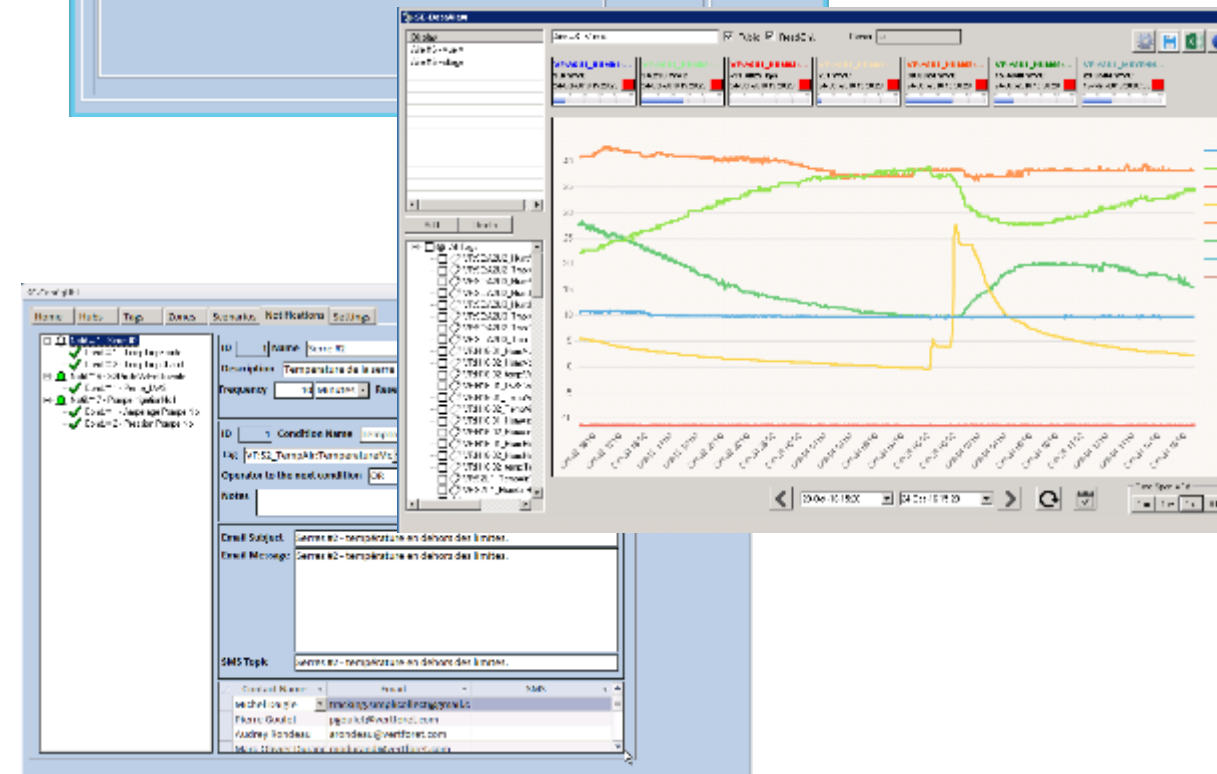
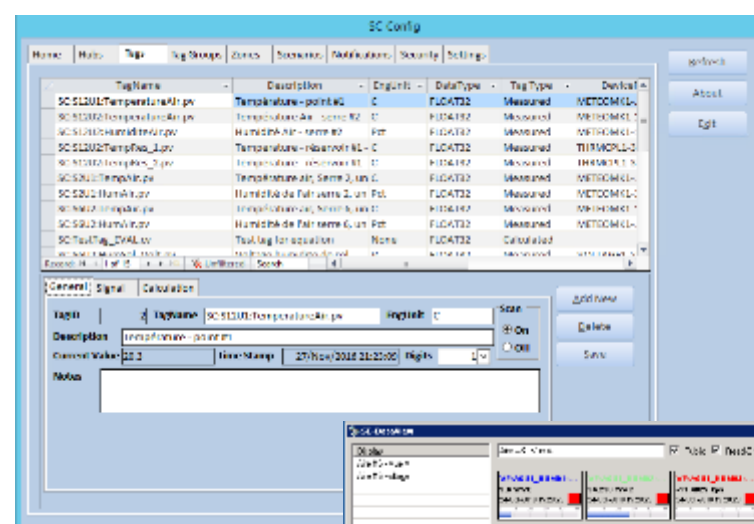
Applications Mobiles

- Accès à vos données en tout temps et partout où l'Internet est accessible !
- Interface avec les technologies mobiles les plus connues : iOS et Android (fin 2017)
- Vous pouvez actionner vos contrôles à distance à partir de votre téléphone
- Voir la variation des données en temps réel



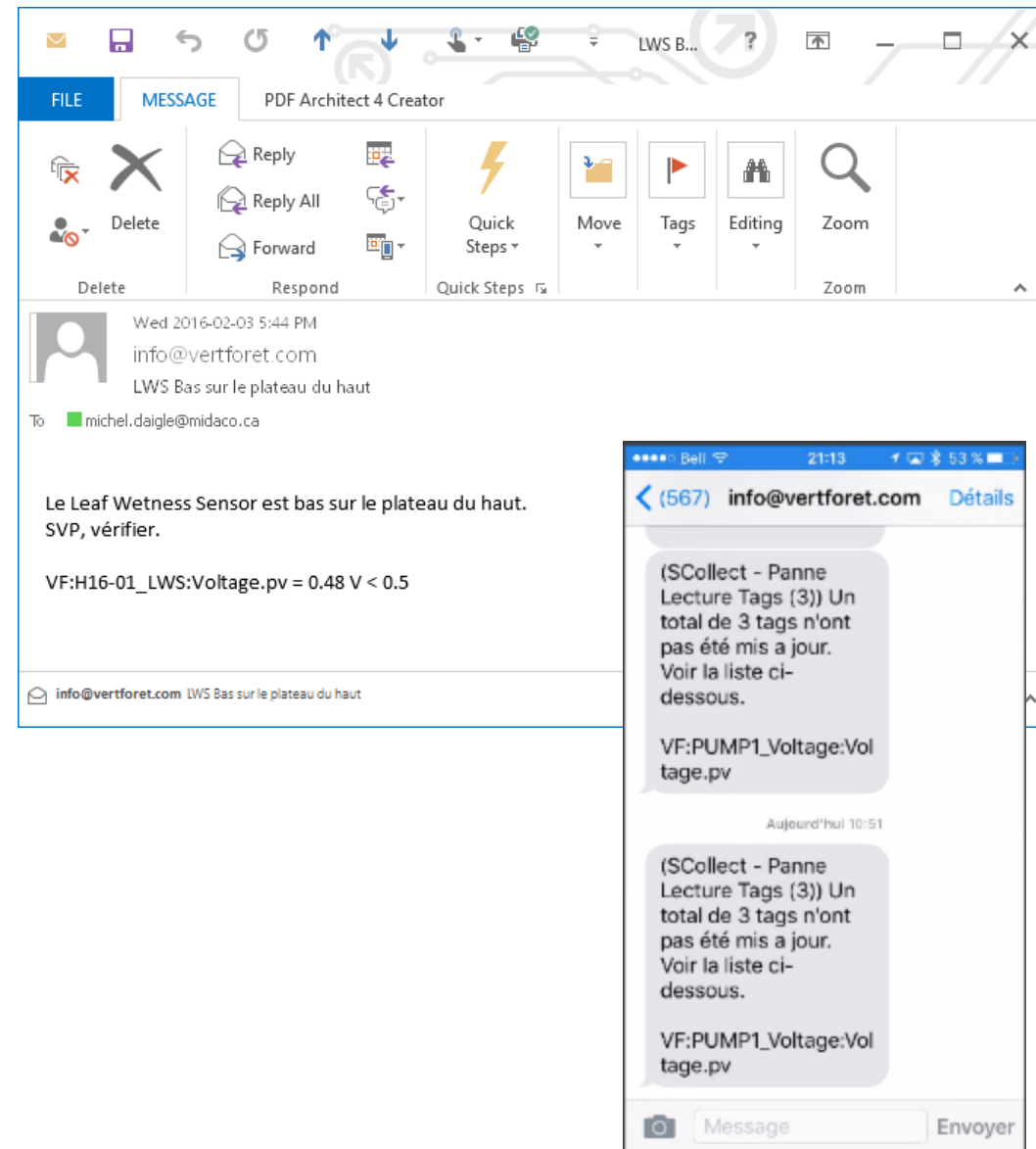
Applications PC

- Applications locale/cloud permettant :
 - Gestion de la configuration (SC-Config)
 - Accès aux données (SC-DataView)
 - Envoi des notifications (SC-Notification)
- Historien d'acquisition de données :
 - Local: hébergé sur la passerelle Simplicollect
 - Infonuagique: hébergé sur nos serveurs et accessible via l'Internet



Notifications et alertes

- La comparaison des données acquises aux limites de procédé se fait en temps continu
- Lors d'un événement de dépassement, le système envoie un courriel ou un SMS à une liste de distribution
- On peut alors réagir rapidement à l'événement



Modules MaestrEau

- MaestrEau 16 Zones
 - Sorties sur de 12 V à 110V
 - Alimentation 110 VAC
- MaestrEau 5 Zones
 - Sorties sur de 12 V à 110V
 - Alimentation 110 VAC ou 12 VDC
- MaestrEau 1 Zone
 - Sortie 12 V ou 24 V
 - Alimentation 110 VAC ou 12 VDC



Modules de mesure et accessoires

- Mesure de paramètres (humidité, température, etc)
 - Boîtier robuste et étanche
 - Applications agricoles
 - Alimentation 5 VDC
 - Signal en 0-5VDC ou 4-20 mA
 - Mode de transmission: WiFi ou 3G
 - Vaste choix de sondes: Humidité/température de sol, humidité de feuille, luminosité, etc.
 - Nombres de sorties: 1 à 6
- Technologie solaire
 - Choix de panneaux solaire de 40 à 260 W
 - Sorties 12 VDC et 5 VDC



MaestrEau: Une solution interactive

- Constatez ce qui s'est passé à l'aide des données prélevées
- Un journal des actions prises par MaestrEau vous permet de retracer les actions prises sur les contrôles
- Vous pouvez changer en temps réel les paramètres de contrôle
- Vous pouvez démarrer, arrêter, cycler ou suspendre les contrôles d'une zone à partir de votre téléphone intelligent
- Ceci vous assure une liberté d'action



Bénéfices

- Gestion en temps réel de tous les paramètres
 - Contrôler tous les aspects de vos opérations à partir d'une seule application
 - Augmenter votre productivité
 - Devenez plus compétitif
- Coût abordable
 - Composantes de qualité avec un excellent rapport coût/qualité
 - Technologie sans fil qui simplifie le déploiement et le câblage
 - Investissement de base qui peut évoluer selon vos besoins
- L'installation rapide
 - Le tout peut être complété en quelques jours
- Accès à vos opérations partout et en tout temps
 - Applications pour téléphone intelligent et tablette
 - Applications PC
 - Base de données qui conserve vos données pour plusieurs années



On commence par où?

- Kit de départ pour petite exploitation

• 1 x Passerelle de base	2 695 \$
• 1 x Module de collecte de données – 2entrées	950 \$
• 1 x Antennes WiFi Extérieur :	175 \$
• 1 x installation et mise en service:	<u>600 \$</u>
• TOTAL	4 420 \$

- Ce kit vous permet de prendre de l'expansion jusqu'à 20 zones et 10 modules de mesure
 - Il ne s'agit que d'ajouter des modules, l'investissement de base reste le même
- Vous assure plusieurs années de vie utile
- Vous avez accès à votre système de partout, en tout temps!

Services offerts

- Installation :
 - Nous pouvons installer les composantes et logiciels ou aider votre équipe à le faire
- Support technique :
 - Support technique gratuit – 90 jours
 - Programme de support technique annuel - heures d'affaires (8 h / 17 h)

Période de questions