

Superviser son irrigation à partir du bureau!



RIEGO
SOURCE DE CROISSANCE

Mathieu Ricard, ing.

Salon horticole 2020: place à l'innovation
7 février 2020

Portrait du conférencier

- ▶ Mathieu Ricard, ing.
 - Diplômé génie agroenvironnemental;
 - Dans le monde agricole depuis près de 20 ans;
 - Désir d'améliorer les pratiques agricoles;

Portrait de l'entreprise

- ▶ Fondé en 2013
- ▶ Basé dans Lanaudière, mais couvre du Témiscamingue au Lac-Saint-Jean
- ▶ Refonte de l'image en 2016 pour devenir RIEGO
- ▶ Mission
« Offrir à la clientèle agricole un produit qui répond exactement aux besoins présents et futurs de chaque exploitation, en s'assurant de l'efficacité et de la rentabilité de l'investissement. »

Type de produits

- ▶ Station météo/humidité de sol
- ▶ Supervision/contrôle de pompe
- ▶ Contrôle de micro-irrigation
- ▶ Supervision/contrôle de pivot
- ▶ Supervision d'enrouleur
- ▶ Imagerie aérienne



Type de communication

- ▶ Local
 - Wifi
 - Radio fréquence
 - Bluetooth
- ▶ Web
 - Réseau cellulaire
 - Plate-forme web
 - Plate-forme cellulaire

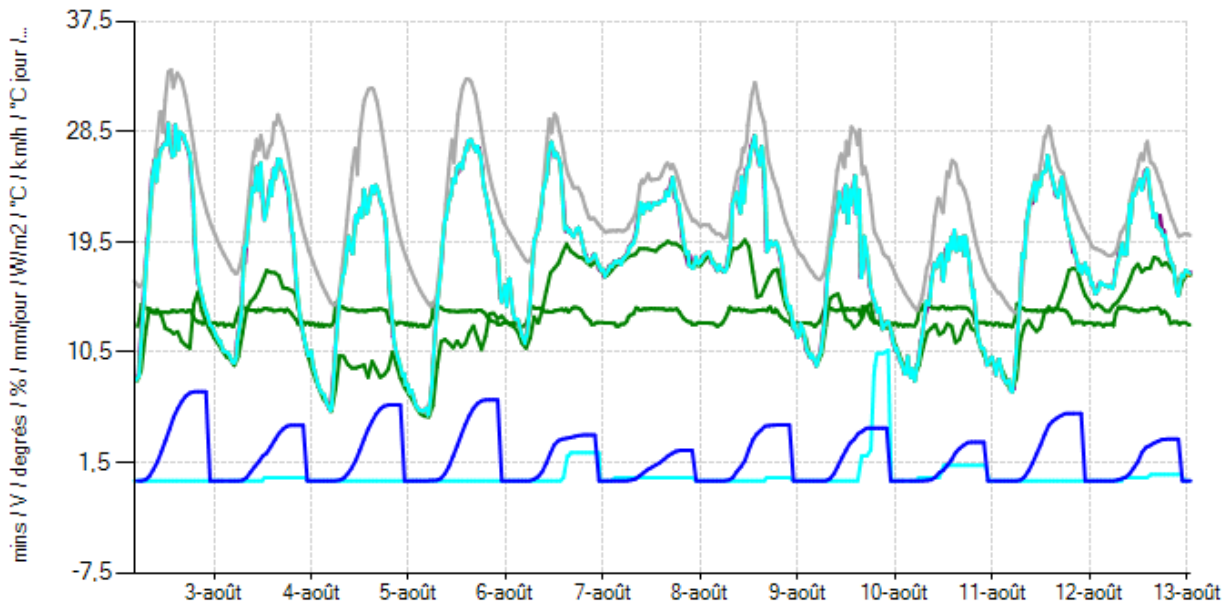
Données environnementales

- ▶ Station météo
 - Température
 - Ensoleillement
 - Vent
 - Humidité
- ▶ Humidité de sol
 - Méthode tensiomètre
 - Méthode conductivité électrique

Exemple de donné météo

PAR APPAREIL - STATION MÉTÉO

RETOUR ←



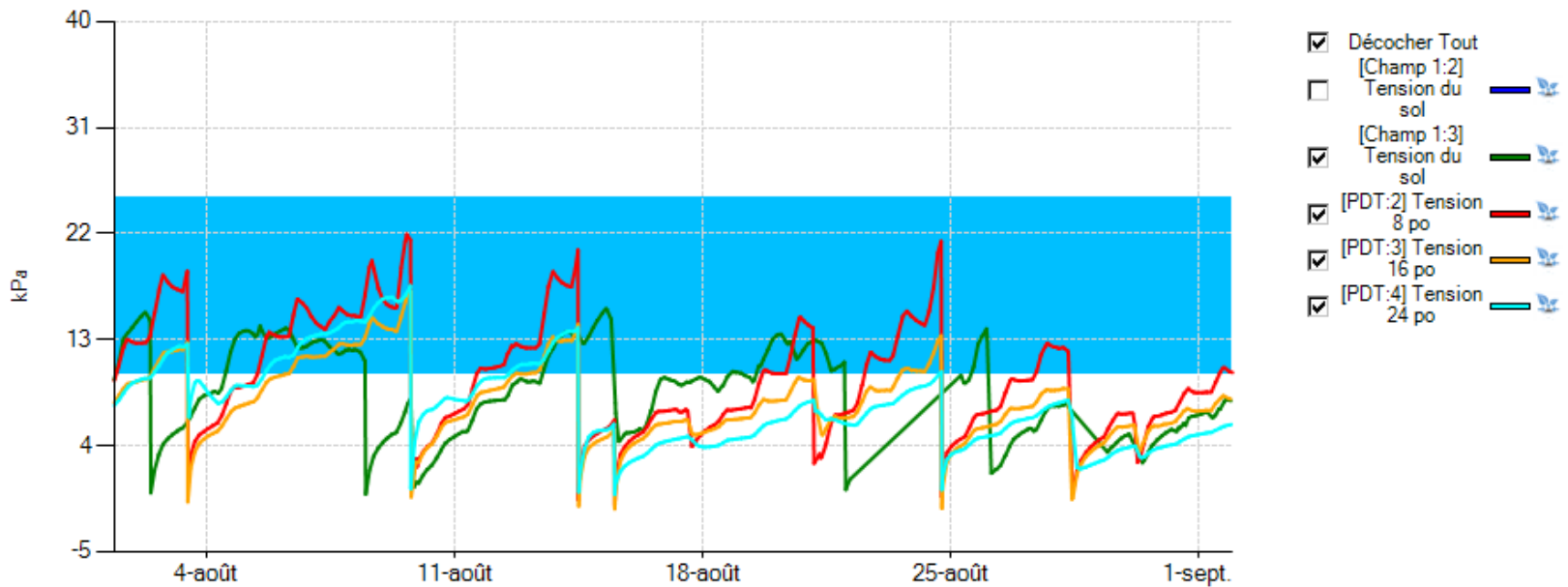
- Cocher Tout
- [PDT:1] Température de l'air (SM)
- [PDT:1] Vitesse du vent
- [PDT:2] Température non couverte
- [PDT:101] Degrés Jour (5,5°C)
- [PDT:102] Heures de gel (0-5,5°C)
- [PDT:103] Pluie annuelle
- [PDT:210] ETo Journalier
- [PDT:211] Point de rosée
- [PDT:212] Pluie Hebdomadaire
- ...

Compte privé Hortau

Tension

PAR TYPE - TENSION DU SOL

RETOUR ←



Compte privé Hortau

Supervision de pompe

- ▶ Pression de sortie
- ▶ Température moteur
- ▶ Donnée moteur
- ▶ Débit
- ▶ Possibilité de partir /arrêter la pompe
- ▶ Possibilité de contrôle de pression
- ▶ Alarme



Supervision/contrôle

- ▶ Micro-irrigation et asperseur
 - Contrôle de zone
 - Horaire d'irrigation
 - Alarme de défauts
 - Gestion de fertigation

Pivot et linéaire

- ▶ **Supervision**
 - Localisation
 - Pression
 - Alarme de défaut
- ▶ **Contrôle**
 - Contrôle de vanne
 - Gestion de zone
 - Inversion de système

91d 20h 12m 01s

0.0b

21 oct. 2019 14:12
UTC-4

Type: Pivot/RAINLOC.1 IMEI: 358683066423238 ⓘ

👆 📊 ↻

sms 🌐



Compte privé Masterrain

RAINDRIVE RAMPE #1

152d 09h 06m 26s

0.0mm

0.0%

0.0b

22 août 2019 01:20
UTC-4

Type: Rampe/RAINDRIVE.1 IMEI: 359739078751922 Version: V1.00b30

1 1 2 87.0° 260.0m

STOP

manual 1 manual 2 manual

👆 📊 ↻

⌚ ⚙️ 🛑 🚰

📊 🚰 ⚙️ 1 ⚙️ 2

sms 📶 🕒 🧭

Google

Imagerie ©2020, CNES / Airbus, Maxar Technologies - Conditi

Compte privé Masterrain

Enrouleur

- ▶ Localisation
- ▶ Débit moyen
- ▶ Temps d'arrivé
- ▶ Pression
- ▶ Vitesse
- ▶ Trajet
- ▶ Alarme





Vitesse (m/h)



Compte privé Trilogik technologies



RIEGO
SOURCE DE CROISSANCE

Possibilité d'imagerie aérienne





Google Earth



RIEGO
SOURCE DE CROISSANCE





1/8/2019

Image © 2020 CNES / Airbus

Google Earth

Google E

238 m



RIEGO
SOURCE DE CROISSANCE

Discussion



Riego



RIEGO
SOURCE DE CROISSANCE