



PROGRAMMES D'AIDE FINANCIÈRE EN AGROENVIRONNEMENT

Webinaires Grandes cultures
du Saguenay–Lac-Saint-Jean

Par Anne Guilbert, ing. et
Sara Villeneuve, agr.
16 mars 2021

PLAN DE LA PRÉSENTATION



- **Survol des principaux programmes d'aide financière**
 - Prime-Vert 2018-2023
 - Appui pour la conversion à l'agriculture biologique
 - Initiative ministérielle : Productivité végétale
 - Territoires : Drainage et chaulage des terres



**PRIME-
VERT**

UN PAS DE PLUS.
POUR VOUS.
POUR VOTRE COLLECTIVITÉ.

2018-2023

Volet 1- Mesure 4300

Aménagements agroenvironnementaux durables intégrant des arbres et des arbustes ou étant favorables à la biodiversité

Projets admissibles



Photo: Ferme Borealis
B. Poiraudéau, MAPAQ

- Haies brise-vent
 - Bandes riveraines élargies
 - Aménagements biodiversité
- } max : 40 000 \$
- Mise en valeur coulées agricoles (max : 10 000 \$)
 - Taille des haies brise-vent (max : 15 000 \$)
 - Regarni de trouées et remplacement d'arbres malades ou morts (max : 2 000 \$ achat arbres, 1 200 \$ pour l'abattage et broyage, 3 000 \$ pour travaux)



**PRIME-
VERT**

UN PAS DE PLUS.
POUR VOUS.

POUR VOTRE COLLECTIVITÉ.

2018-2023

Volet 1 – Mesure 4301-B Pratiques de conservation des sols

Définition des cultures de couverture dans le cadre de cette mesure

- Une plante ou un mélange de plantes semés après (en dérobée) ou pendant (intercalaire) la croissance de la culture principale avec comme principal objectif de couvrir et de nourrir le sol.
- La CC ne doit pas être récoltée ni détruite mécaniquement ou chimiquement à l'automne.
- Les repousses de rejets de battage, les céréales d'automne récoltées et les cultures destinées à la récolte l'année suivante ne sont pas considérées comme des CC dans le cadre de cette mesure.
- Les superficies sont en propriété ou en location (fiche d'enregistrement).
- La CC est implantée sur des superficies cultivées avec des cultures annuelles.



Marc Lajoie, MAPAQ



Stéphane Goyette, MAPAQ



Annie Goudreau, MAPAQ

Aide financière

DÉPENSES ADMISSIBLES	AIDE FINANCIÈRE MAXIMALE	
	\$/HA	\$/ENTREPRISE/ANNÉE
Montant forfaitaire : 75 \$/ha/année	Si à 70 % : 52,50 \$/ha Si à 90 % : 67,50 \$/ha	3 000 \$/entreprise/année

Introduction de superficies en CC :

- ✓ Minimum de 10 ha

Augmentation de superficies en CC :

- ✓ Minimum de 10 ha et minimum d'augmentation de 10 % par rapport à la moyenne des 3 dernières années (tous types confondus)



Annie Goudreau, MAPAQ



**PRIME-
VERT**

UN PAS DE PLUS.
POUR VOUS.
POUR VOTRE COLLECTIVITÉ.

2018-2023

Volet 1 – Mesure 4302 Équipements et pratiques visant la réduction des risques liés aux pesticides

Projets admissibles

6 catégories

1. Équipements de réduction de la dérive
2. Équipements de réduction de l'usage des pesticides
3. Équipements complémentaires de réduction des risques liés aux pesticides
4. Équipements de gestion des eaux de rinçage du pulvérisateur
5. Utilisation d'agents biologiques et de phéromones
6. Analyse des pesticides dans l'eau des puits d'eau potable

Quelques exemples

1. Équipements de réduction de la dérive

- Déflecteurs pour semoir permettant de réduire la dérive de poussière provenant des semences traitées
- Rampes à air assistées



Syngenta

900 \$ équip. complet
4 500 \$ durée du prog.



PROTECT'eau

5 000 \$ équip. complet
15 000 \$ durée du prog.

Quelques exemples

2. Équipements de réduction de l'usage des pesticides

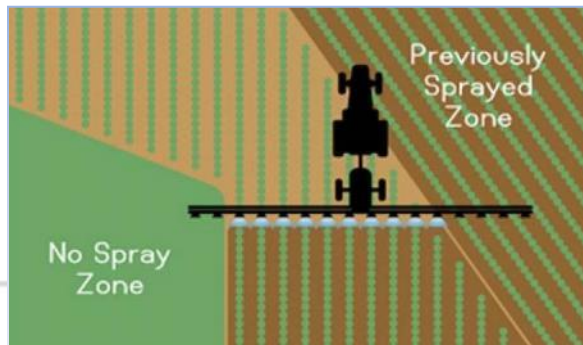
- Équipements de traitement en bande 5 000 \$ équip. complet
15 000 \$ durée du prog.



TeeJet – Kit de pulvérisation sur le rang



- Systemes GPS de fermeture automatique de sections de rampe



5 000 \$ équip. complet
15 000 \$ durée du prog.

Quelques exemples

- Détecteur de végétation

5 000 \$ équip. complet
15 000 \$ durée du prog.



Agricultural Review

- Systèmes de guidage et de correction (RTK) (productions biologiques ou en transition seulement)



10 000 \$ équip. complet
20 000 \$ durée du prog.

Exemples:

<http://www.kult-kress.com/our-products/>

<http://www.univerco.com/fr/machineries-des-champs/sarcloir/>

<https://garford.com/products/robo-pilot/>

New Holland Agriculture

<https://www.youtube.com/watch?v=jZPqEV677eI>

Quelques exemples

Désherbage mécanique

- Systèmes de désherbage mécanique de précision
- Ajouts et modifications d'équipements de désherbage mécanique



5 000 \$ équipement complet

15 000 \$ durée du programme

Quelques exemples

Désherbage mécanique

- Équipement de désherbage mécanique spécialisé : écimeuse
- Équipements de désherbage mécanique complets traditionnels (productions biologiques ou en transition)



Écimeuse : Maurice Clerc, FiBL



Grégoire Agri



Einböck Chopstar

5 000 \$ équipement complet

15 000 \$ durée du programme

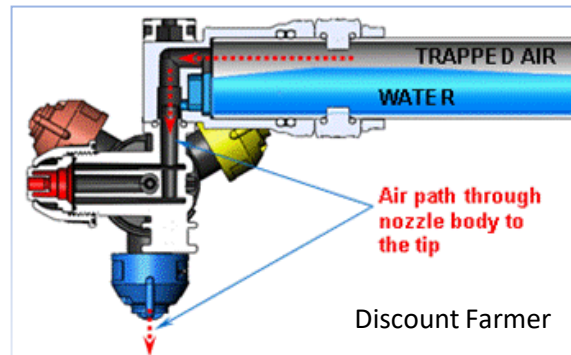
Quelques exemples

3. Équipements complémentaires de réduction des risques liés aux pesticides

- Compteur d'eau électronique (1 500 \$ par équip., 4 500 \$ durée du prog.)
- Embout de rampe (500 \$ par équip., 1 000 \$ durée du prog.)
- Systèmes de pulvérisation UBV (pomme de terre) (5 000 \$ par équip., 10 000 \$ durée du prog.)



OXBO

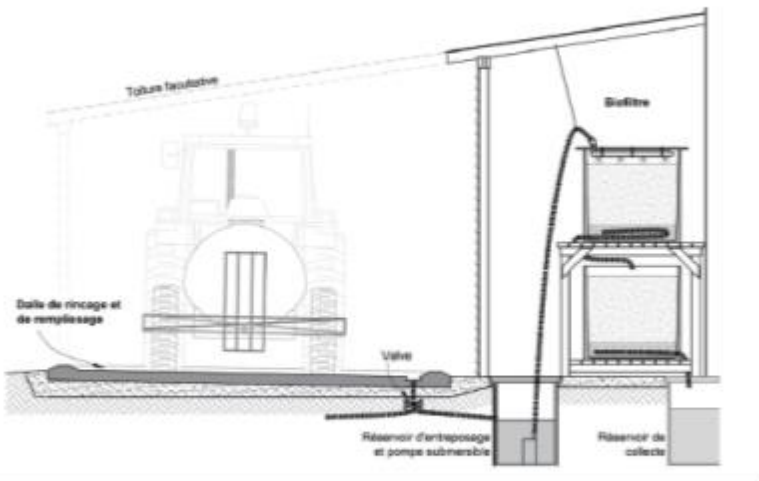


Stéphane Goyette, MapaQ

4. Équipements de gestion des eaux de rinçage du pulvérisateur

AIRE DE RINÇAGE D'ÉQUIPEMENT DE PULVÉRISATION ET SYSTEME DE TRAITEMENT DES EFFLUENTS PHYTOSANITAIRES

Caroline De Foy, ingénieur,¹ Pierre-Antoine Thériault¹
Dessins : Luc Lemieux²



¹ Direction de l'agroenvironnement et du développement durable, MAPAQ
² Technicien, Direction régionale de l'Estrie, MAPAQ

1



15 000 \$ équip. complet

MAPAQ

6. Analyse des pesticides dans l'eau des puits d'eau potable

- vise à établir un diagnostic et à recommander des améliorations pour les pratiques de gestion des pesticides
- Trois analyses obligatoires :
 - OPS+
 - Glyphosate – AMPA
 - Pesticides émergents
- Analyses effectuées par le Centre d'expertise en analyse environnementale du Québec (CEAEQ) du MELCC
- 900 \$ par année, 1 800 \$ pour la durée du programme



**PRIME-
VERT**

UN PAS DE PLUS.
POUR VOUS.

POUR VOTRE COLLECTIVITÉ.

2018-2023

Volet 1 – Mesure 4303

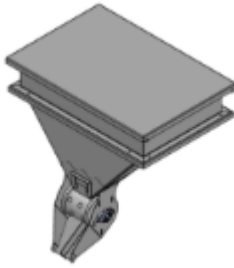
Équipements permettant l'application en bande des matières fertilisantes dans les cultures horticoles

Projets admissibles

Production de *cultures horticoles en plein champ*
(production fruitière, maraîchère ou ornementale)

1. Achat d'un épandeur permettant l'application en bande de matières fertilisantes
 2. Modification d'un équipement afin de permettre l'application en bande de matières fertilisantes
- 10 000 \$ par équipement complet, jusqu'à 20 000 \$ pour la durée du programme

Exemples d'équipements admissibles



Denis Giroux



D Bergeron, MAPAQ



Daniel Bergeron et Jocelyn Marceau, MAPAQ



Row Mulcher



Agrofer



Annovi



BBI



**PRIME-
VERT**

UN PAS DE PLUS.

POUR VOUS.

POUR VOTRE COLLECTIVITÉ.

2018-2023

Volet 1 - Mesure 4301-A Ouvrages de conservation des sols

Admissibilité générale des projets

- Privilégier les pratiques culturales de conservation des sols
- Privilégier les actions qui ont le plus d'impact sur l'amélioration de la qualité de l'eau, au meilleur coût possible



Source : Mikael Gullou (MAPAQ)

**Maximum de 40 000 \$
pour la durée du programme**

Priorités

1. Contrôle de l'érosion en champ (**priorité**)
2. Contrôle de l'érosion dans les fossés et les cours d'eau
3. Captage de sédiments



Photos: MAPAQ DRCA



Photos: MAPAQ DRCA



Avaloir avec risberme

Source: Georges Lamarre (MAPAQ)



Photo: MAPAQ DRCA



A Goudreau, MAPAQ



**PRIME-
VERT**

UN PAS DE PLUS.

POUR VOUS.

POUR VOTRE COLLECTIVITÉ.

2018-2023

Volet 1 – Mesure 4304 Gestion optimale de l'eau d'irrigation

Projets admissibles



MAPAQ-IRDA

- Acquisition ou location d'équipements de :
 - Diagnostic de volume et de pression d'eau;
 - Régie d'irrigation (tensiomètre, sonde TDR, pluviomètre);
 - Aération d'étangs.
- Réalisation d'analyses physiques des sols et de l'eau d'irrigation, si nécessaire.

Un conseiller technique en irrigation (minimum de 5 h/projet) doit être impliqué dans le projet. Ses observations et recommandations, effectuées avant et en cours de saison, doivent être compilées dans un **dossier technique d'irrigation**.

Aide financière (max)

- 10 000 \$ par année
- 20 000 \$ pour la durée du programme

Dossier technique d'irrigation

Diagnostic et recommandations concernant la gestion de l'eau d'irrigation

MAPAQ-IRDA



MAPAQ-IRDA





**PRIME-
VERT**

UN PAS DE PLUS.
POUR VOUS.
POUR VOTRE COLLECTIVITÉ.

2018-2023

Volet 1 – Mesure 4305

Ouvrage de stockage des déjections animales pour les entreprises de la relève

Critères d'admissibilité

- Entreprise de la relève
- Admissibilité en fonction de la production de phosphore

Aide financière par type de projet

TYPE DE PROJET	AIDE FINANCIÈRE MAXIMALE
Construction d'un ouvrage étanche pour fumier solide	Stockage solide avec ou sans toiture Calculé pour le volume utile admissible, max. de 85 000 \$
Construction d'un ouvrage étanche pour fumier liquide	Stockage liquide avec ou sans toiture Calculé pour le volume utile admissible, max. de 65 000 \$
Construction d'un ouvrage de stockage temporaire avec amas au champ	Stockage solide avec ou sans toiture Calculé pour le volume utile admissible, max. de 85 000 \$
Travaux correctifs apportés à un ouvrage de stockage et visant l'augmentation de sa capacité ou construction d'un nouvel ouvrage	Stockage solide sans toiture Calculé pour le volume utile admissible, max. de 85 000 \$ ou Stockage liquide sans toiture Calculé pour le volume utile admissible, max. de 65 000 \$
Travaux correctifs apportés à un ouvrage de stockage et visant sa réparation	20 000 \$ par projet



**PRIME-
VERT**

UN PAS DE PLUS.
POUR VOUS.
POUR VOTRE COLLECTIVITÉ.

2018-2023

Volet 1 – Mesure 4306

Équipements et infrastructures de gestion des résidus végétaux et des eaux usées

Produits visés

Résidus végétaux

Peuvent provenir du parage, lavage, entreposage, déclassement, transformation, retour des invendus

Eaux usées

- Solutions nutritives (serres)
- Eaux de lavage maraîchères
- Eaux de lavage acéricoles
- Eaux de laiterie
- Eaux de lavage de bâtiment
- Lixiviat d'ensilage,
- Eaux de transformation agroalimentaire, boues de production, de transformation ou de traitement

Projets admissibles

Caractérisation et réduction à la source (max 50 000 \$)

- Détermination des quantités, des volumes et des charges
- Modification des équipements de récolte
- Dessablage à sec
- Prélavage
- Recirculation de l'eau
- Prélèvement et pression d'eau
- Ségrégation des eaux propres et usées

Projets admissibles

Gestion des résidus végétaux

- Épandage au champ (entreprise agricole)
- Alimentation animale (entreprise agricole)
- Exportation vers un centre de traitement autorisé
- Traitement par compostage

Gestion des eaux usées

- Épandage au champ (sur le site ou exporté)
- Exportation vers un centre de traitement autorisé
- Prétraitement pour rejet dans le réseau d'égout
- Traitement



**PRIME-
VERT**

UN PAS DE PLUS.
POUR VOUS.
POUR VOTRE COLLECTIVITÉ.

2018-2023

Volet 1 – Mesure 4307 Aménagements alternatifs en production de bovins de boucherie

Types de production animale admissible

- Vache-veau
- bovin de semi-finition
- bovin d'engraissement
- veau de grain
- bison
- cervidé



Photo: H el ene Bernard, MAPAQ

Critères d'admissibilité

Critères historiques (types d'installations d'élevage)

- L'installation existait le 7 avril 1999
- L'installation ne doit pas avoir bénéficié d'une aide financière pour la construction

Critères relèves

- Entreprise de la relève
- Admissibilité en fonction de la production de phosphore

Photo: Hélène Bernard, MAPAQ



Aide financière : max. 125 000 \$

Projets admissibles

- Enclos jumelé à une bande végétative filtrante
- Aire d'alimentation couverte jumelé à une bande végétative filtrante
- Ouvrage de stockage
- Correctifs pour améliorer la performance environnementale



**PRIME-
VERT**

UN PAS DE PLUS.
POUR VOUS.

POUR VOTRE COLLECTIVITÉ.

2018-2023

Volet 3

Sous-volet 3.3 – Mesure 4313

Appui individuel aux entreprises agricoles pour la réalisation d'essais d'implantation de pratiques agroenvironnementales

Projets admissibles

- Objectif

Accroître l'adoption de pratiques agroenvironnementales par le soutien à la réalisation d'essai d'implantation de pratiques agroenvironnementales éprouvées en entreprise agricole.

- Essais admissibles

- Amélioration de la santé des sols;
- Diversification des rotations des cultures;
- Réduction des risques liés à l'utilisation des pesticides.

MAPAQ, DRCA





Annie Goudreau, MAPAQ

Critères d'admissibilité

- Superficie maximale de 5 ha
- Bénéficiaire de l'accompagnement d'un **conseiller spécialisé (agronome)**
- Préparation d'un dossier technique
- Élaboration d'un dispositif expérimental

Aide financière

- Jusqu'à 15 000 \$ sur une période maximale de 3 ans
- 70 % des dépenses admissibles

APPUI POUR LA CONVERSION À L'AGRICULTURE BIOLOGIQUE

- Volet 1 : Soutien à la conversion d'unités de production végétale, acéricole et apicole
 - Aide financière : Versée à la précertification et à la certification en fonction du type de production.
 - Maximum 20 000 \$/entreprise
- Volet 2 : Soutien à la construction ou à la modification d'installations d'élevage pour répondre aux normes biologiques
 - Aide financière : Jusqu'à 50 % des dépenses admissibles versés à la fin des travaux
 - Maximum 20 000 \$/entreprise
- Dépôt des demandes jusqu'au **30 novembre 2021**

INITIATIVE MINISTÉRIELLE : PRODUCTIVITÉ VÉGÉTALE

Objectif

Augmenter la productivité des entreprises agricoles spécialisées en production végétale ou pratiquant l'apiculture par l'amélioration de l'efficacité de la main-d'œuvre et des travaux agricoles

Admissibilité

- Entreprise agricole spécialisée en production végétale 50 % de revenus de production végétale;
- Entreprise agricole pratiquant l'apiculture;
- CUMA

Aide financière

- Aide maximale 50 000 \$
- Remise à zéro des compteurs
- Dépôt des demandes en continu jusqu'au 15 octobre 2021

TERRITOIRES : DRAINAGE ET CHAULAGE DES TERRES

- Poursuite du programme pour encore 2 saisons 2021 et 2022
- Modification de la clause de cumul des aides. Considère l'aide reçue dans les 5 dernières années
- Aide financière maximum jusqu'à 50 000 \$ pour le drainage et 10 000 \$ pour le chaulage
- Travaux admissibles :
 - Drainage souterrain
 - Drainage parcellaire
 - Nivellement de précision
 - Chaulage de correction

CONCLUSION



- Survol rapide de différents programmes
- Pour plus d'informations nous contacter
- Possibilité d'organiser des rencontres d'information particulière pour des programmes en particulier

Restez à l'affût!!!