

Occupation et valorisation du territoire

Par Marie-Josée Gravel, géographe, conseillère en
aménagement du territoire et développement rural,
MAPAQ Saguenay-Lac-Saint-Jean

Occupation dynamique du territoire

Identité-sentiment d'appartenance-territoire-
développement-Agriculture- participation
(Citoyens(nes), Élus(es), MRC), PDZA

Définition

L'occupation et la vitalité des territoires s'entendent de la mise en valeur des potentiels de chaque territoire, dans une perspective de développement durable, résultant de l'engagement et du dynamisme des citoyens, des élus et des acteurs socioéconomiques sectoriels*

*Stratégie pour assurer l'occupation et la vitalité des territoires 2011-2016, MAMOT

Définition

Le territoire agricole n'est pas un espace autosuffisant de cultures, mais plutôt un système où les facteurs humains, sociaux, économiques et biophysiques agissent les uns sur les autres.*

MAPAQ,

<http://www.mapaq.gouv.qc.ca/fr/Regions/chaudiereappalaches/journalvisionagricole/autresarticles/amenagement/Pages/territoiremultifonctionnel.aspx>

Facteur de succès

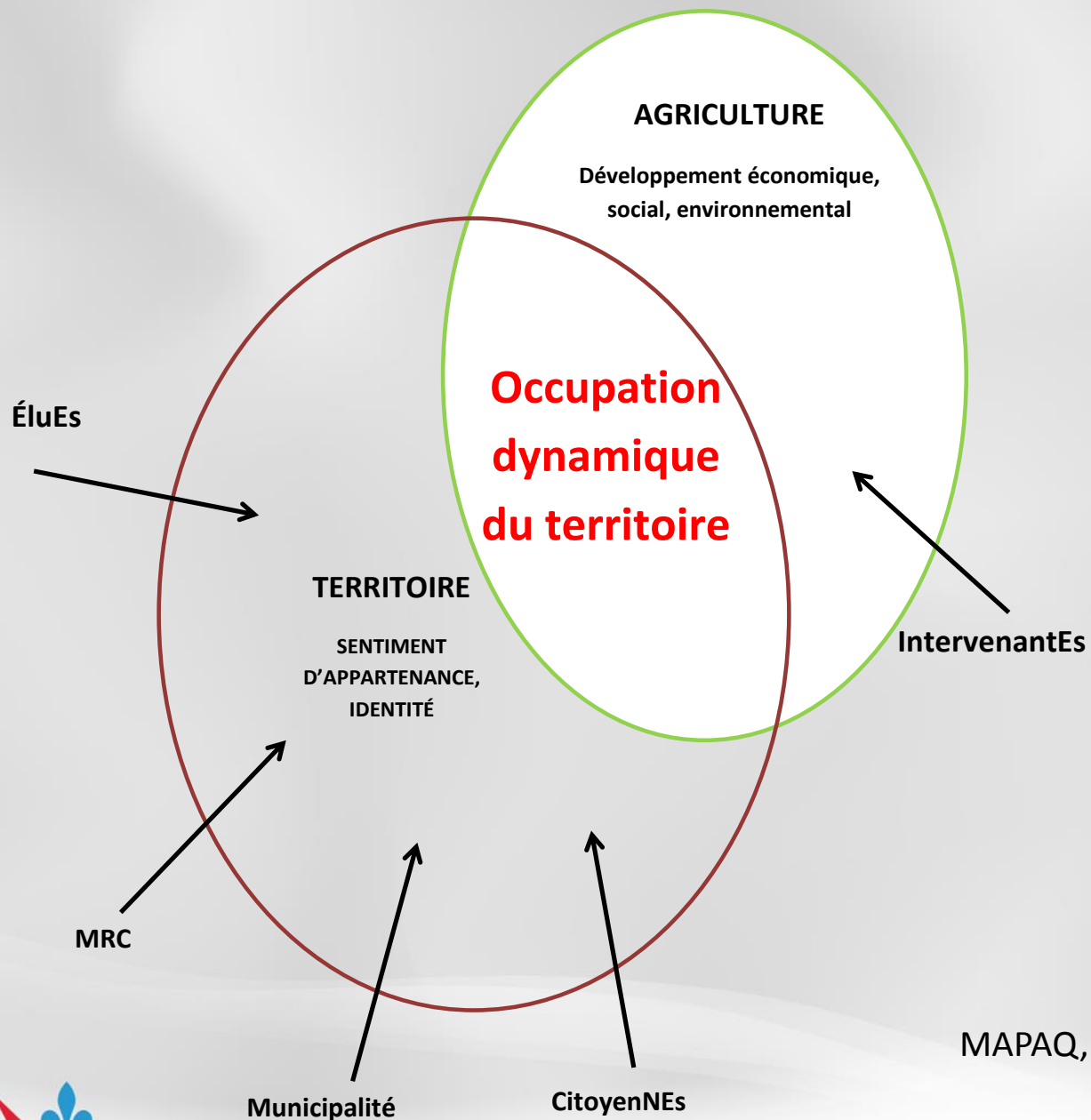
Concertation

La concertation entre les personnes élues et les acteurs socioéconomiques d'une collectivité, s'appuyant sur les aspirations et la mobilisation de la population, constitue une importante contribution à l'occupation et à la vitalité des territoires.*

*Stratégie pour assurer l'occupation et la vitalité des territoires 2011-2016,
MAMOT

Comment cela se traduit en agriculture?

PDZA, multifonctionnalité, agroforesterie, identité nordique, petits fruits, production biologique = développement économique, sociable et durable du secteur agricole pour les territoires qui se prennent en main.



MAPAQ, 2016

Occupation dynamique du territoire

Différents secteurs (lait, céréale, bovin, maraîcher, serricole, agrotourisme, etc.,.)

Différents besoins (promotion, transformation, commercialisation, démarrage, relève, mise en marché, diversification, etc.)

Différentes entreprises (valeurs, décision d'affaires, gestion, compétences, etc.)

Différent modèle/ outils (PDZA, multifonctionnalité, petits fruits, identité nordique, production biologique, agroforesterie, etc.)

Utilisation du sol

État de situation des terres abandonnées et en friches du Saguenay Lac St-Jean 2013 (ha)

MRC	Friches												
	*1998	2000		2003		2006		2008		2012		2013	
		Abandon ¹	Friche ²	Abandon ¹	Friche ²	Abandon ¹	Friche ²	Abandon ¹	Friche ²	Abandon ¹	Friche ²	Abandon ¹	Friche ²
Maria Chapdelaine	2835	949	2241	1440	1671	1121	1142	818	966	522	871	361	843
Domaine du Roy	1061	292	1098	509	877	283	789	270	624	241	500	407	289
Lac Saint-Jean Est	1066	300	1096	1273	1073	987	726	1053	691	803	532	580	812
Fjord du Saguenay	1699	57	1718	530	806	209	565	240	504	397	391	400	342
Ville de Saguenay	0	0	0	444	542	434	571	444	567	226	370	376	275
TOTAL	6661	1598	6153	4196	4969	3034	3793	2825	3352	2189	2664	2124	2561

*1998 données qui compile les terres en friches seulement

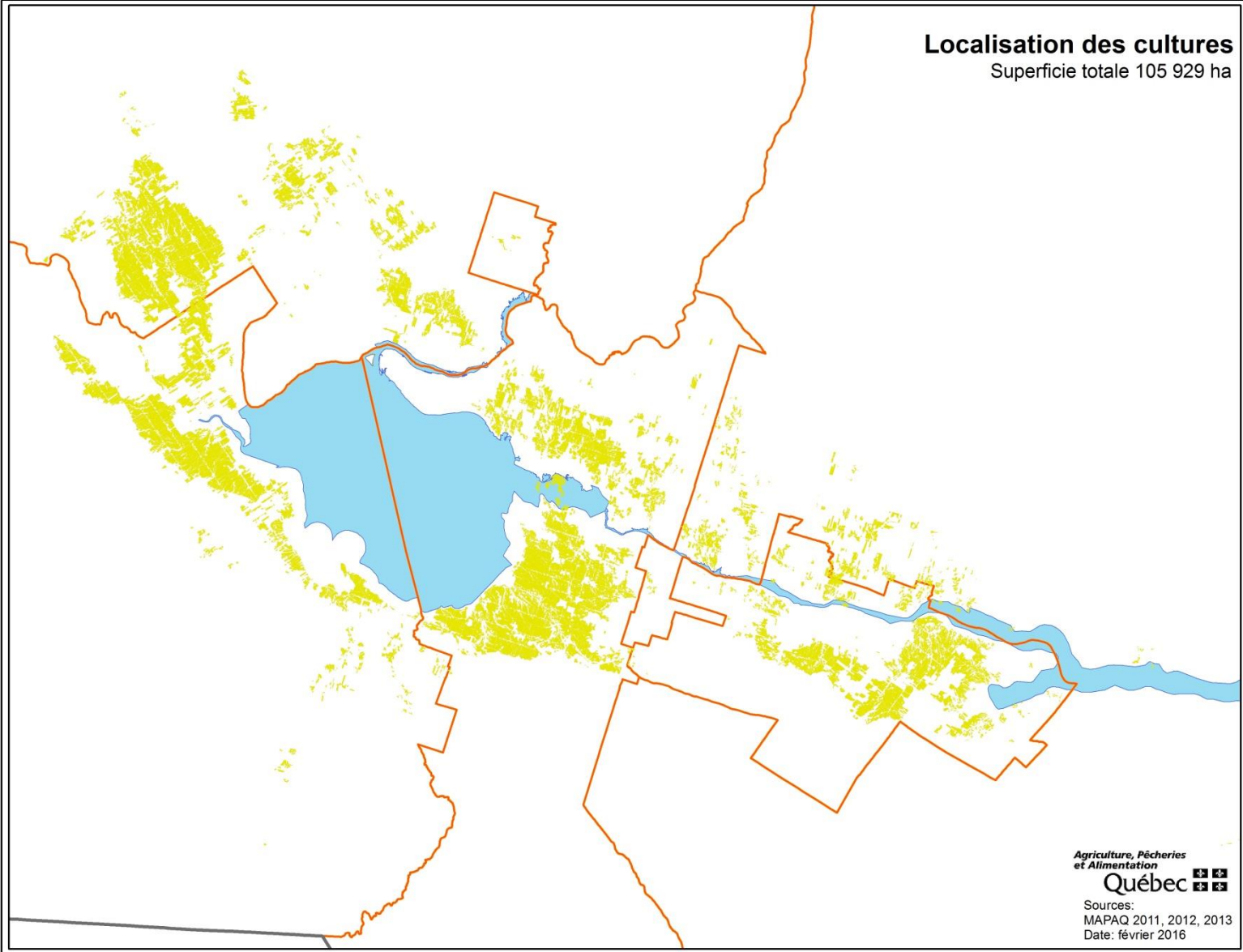
¹Terrain inutilisé depuis peu (1 à 4 ans) généralement couvert de mauvaises herbes, de foin négligé.

²Terrain inutilisé depuis plus de 5 ans généralement couvert de broussailles et d'arbustes.


Mise à Jour: Février 2016 Source: MAPAQ, Direction régionale du Saguenay Lac Saint-Jean

Localisation des cultures

Superficie totale 105 929 ha



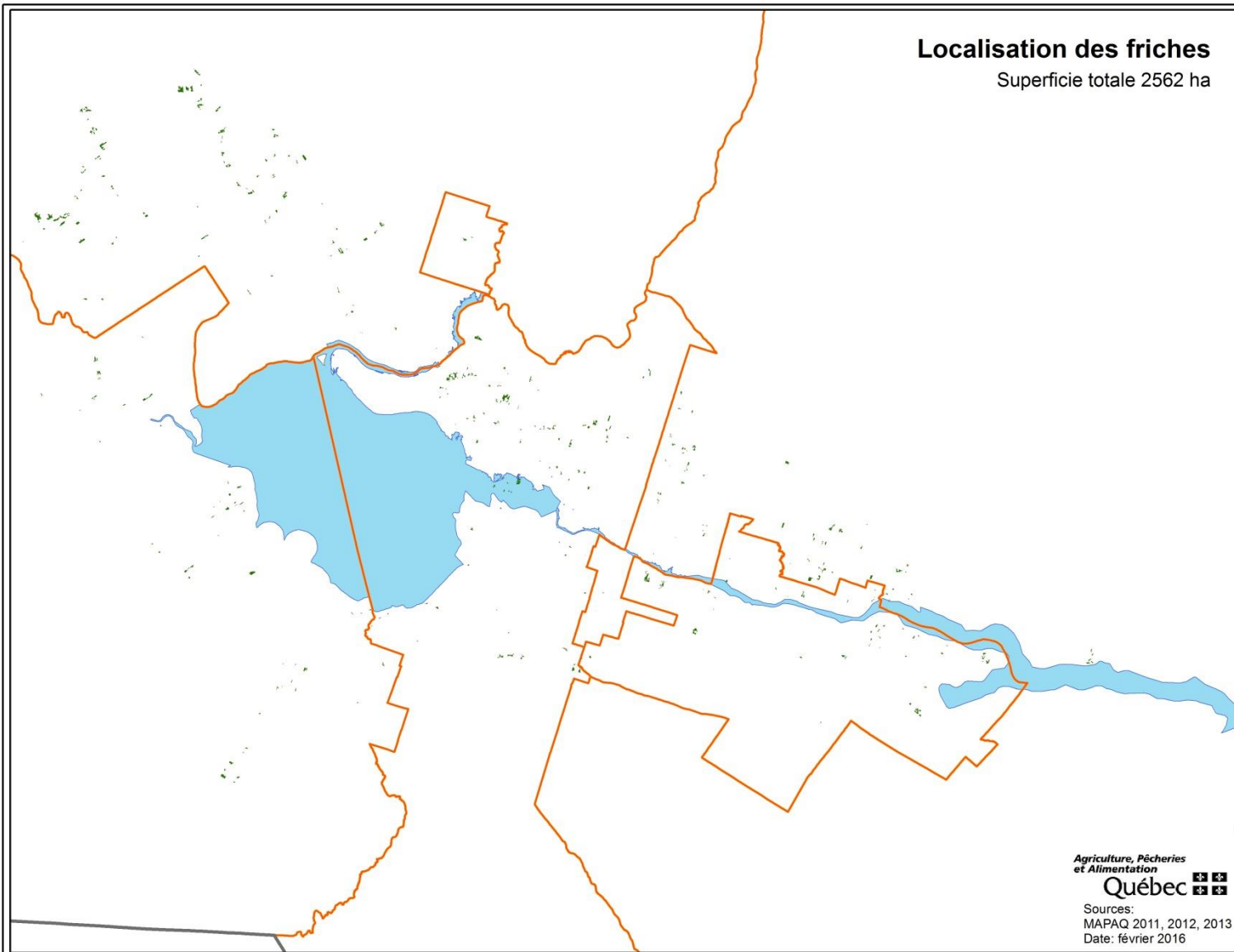
Agriculture, Pêcheries
et Alimentation

Québec 

Sources:
MAPAQ 2011, 2012, 2013
Date: février 2016

Localisation des friches

Superficie totale 2562 ha

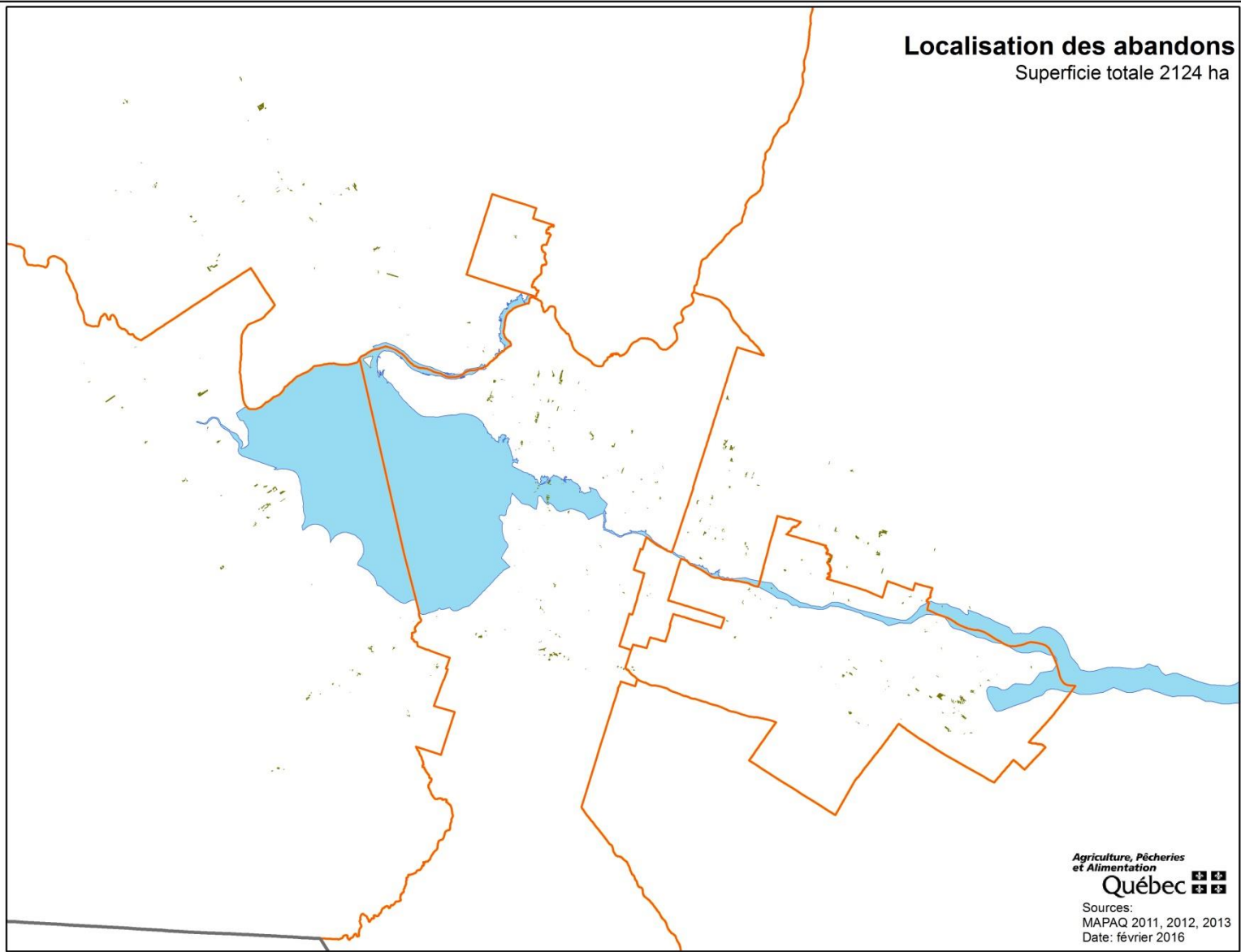


Agriculture, Pêcheries
et Alimentation
Québec

Sources:
MAPAQ 2011, 2012, 2013
Date: février 2016

Localisation des abandons

Superficie totale 2124 ha



Agriculture, Pêcheries
et Alimentation
Québec 

Sources:
MAPAQ 2011, 2012, 2013
Date: février 2016