



# Stratégie québécoise de santé et de bien-être des animaux

Pour UNE santé bien pensée !



**Une calculatrice  
de la  
consanguinité et  
une banque de  
données sur les  
maladies  
génétiques**

- 1 Une calculatrice de la consanguinité
- 2 Une banque de données sur les maladies génétiques

*Une collaboration consultative et stratégique entre :*

**RECCQ** : Regroupement des éleveurs de chiens champions du Québec  
(<http://www.reccq.org/>)

*et*

**Labgenvet** : Laboratoire de génétique vétérinaire  
([www.labgenvet.ca](http://www.labgenvet.ca)), FMV, UdeM



CHIEN ▾ CHAT ▾ VACHE ▾ CHEVAL ▾ OISEAU ▾



Université de Montréal

« Pour l'amélioration génétique de nos animaux domestiques »

1

Une calculatrice de la consanguinité

2

Une banque de données  
sur les maladies génétiques

\* *Gratuite, bilingue, sur le web, dynamique* \*

Pour :  
les propriétaires  
les éleveurs  
les vétérinaires

Pourquoi :  
la santé et le bien-être des animaux  
(chiens / chats / vaches / chevaux)  
la diffusion de l'information et l'éducation



CHIEN ▾ CHAT ▾ VACHE ▾ CHEVAL ▾ OISEAU ▾



Université de Montréal

« Pour l'amélioration génétique de nos animaux domestiques »

1

## Une calculatrice de la consanguinité

*Répercussion sur la santé et le bien-être des animaux :*

- \* Calculs des coefficients de consanguinités (COI) des progénitures à partir de pédigrées de 5 générations
- \* Évaluer les accouplements « virtuels »
- \* Éviter les accouplements avec un COI trop élevé
- \* Éviter la dépression de la consanguinité (ex : *les maladies génétiques simples*)



CHIEN▼ CHAT▼ VACHE▼ CHEVAL▼ OISEAU▼



Université de Montréal

« Pour l'amélioration génétique de nos animaux domestiques »

1

# Une calculatrice de la consanguinité

<http://labgenvet.ca/calculatrice-de-consanguinite/>



Français English

ACCUEIL CHIEN CHAT VACHE CHEVAL OISEAU BLOG DON PLUS

Laboratoire de génétique vétérinaire « Pour l'amélioration génétique de nos animaux domestiques »

### Calculatrice de consanguinité

Pédigrée A représente le pédigrée du 1<sup>er</sup> parent (père ou mère).

Pédigrée B représente le pédigrée du 2<sup>e</sup> parent (mère ou père).

#### Instructions brèves :

1. Changer les numéros des ancêtres dans le pédigrée parental B (ancêtres 16 à 30) pour correspondre aux ancêtres communs avec le pédigrée parental A (ancêtres 1 à 15).
2. Presser sur le bouton « Calculer consanguinité ».
3. Réinitialiser la calculatrice avec le bouton « Réinitialiser ».

À noter : pour des raisons de simplicité les coefficients de consanguinité préexistants des parents ne sont pas pris en compte.

Pour plus d'information sur la consanguinité et sur la calculatrice, voir :

Génétique 4,0 : Évolution, races, stratégies d'élevage et consanguinité.

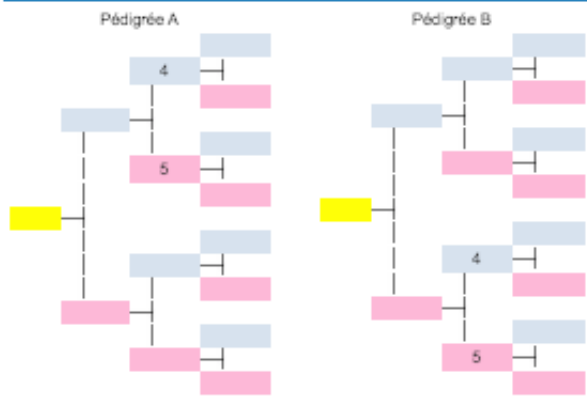
[Chien](#) [Chat](#) Cheval

Génétique 4,1 : La calculatrice de consanguinité, instructions et interprétation.

[Chien](#) [Chat](#) Cheval

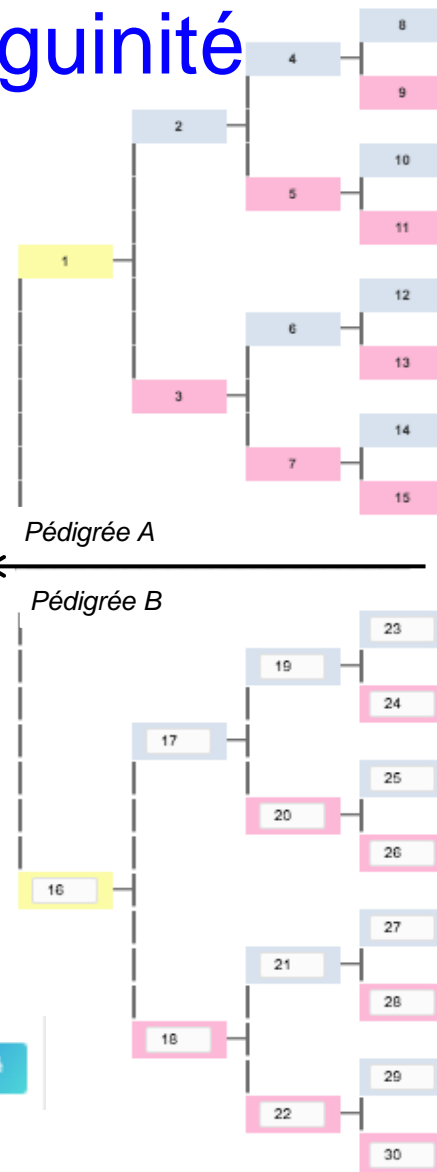
Le coefficient de consanguinité est de **6,25 %**

#### ANIMAUX EN COMMUN DANS LES 2 PÉDIGRÉES



Réinitialiser

Calculer consanguinité



2

## Une banque de données sur les maladies génétiques

*Répercussion sur la santé et le bien-être des animaux :*

- \* Diagnostiquer les animaux à risque des maladies génétiques (maladies simples récessives, dominantes)
- \* Identifier les animaux porteurs des mutations associées aux maladies génétiques
- \* Éviter les accouplements porteur X porteur
- \* Éliminer les maladies génétiques

Recherche par maladie

Recherche par race

Recherche par système

CHIEN ▾ CHAT ▾ VACHE ▾ CHEVAL ▾ OISEAU ▾



Université de Montréal

« Pour l'amélioration génétique de nos animaux domestiques »





2

## Une banque de données sur les maladies génétiques

<http://labgenvet.ca/recherche-de-maladies-genetiques-canines/>



Français English

ACCUEIL CHIEN CHAT VACHE CHEVAL OISEAU BLOG DON PLUS



Laboratoire de génétique vétérinaire « Pour l'amélioration génétique de nos animaux domestiques »

Recherche de maladies génétiques canines

Recherche par maladie

Recherche par race

Recherche par system

[Acidurie L-2-hydroxylglutarique \(Staff](#)

[Acidurie L-2-hydroxyglutarique \(Yorl](#)

[Acrodermatite létales \(LAD\) \(Bull Terr](#)

[Adénocarcinome kystique rénal avec](#)  
blanc suisse, Shiloh Shepherd

Airedale Terrier

Alaskan Husky

Alaskan Klee Kai

Alaskan Sled Dog

American Hairless Terrier

American Pit Bull Terrier

American Staffordshire

Terrier/Amstaff

fordshire Bull Terrier

er, Yorkshire Terrier

miniature

[\(M506\) Berger allemand, Berger](#)

[Alopécie avec dilution de couleur \(Locus D\)](#) (M427) American Staffordshire Terrier/Amstaff, Barbet, Beagle,



<http://labgenvet.ca/chien/>



<http://labgenvet.ca/chat/>



<http://labgenvet.ca/vache/>



<http://labgenvet.ca/cheval/>



<http://labgenvet.ca/oiseaux/>

CHIEN ▾

CHAT ▾

VACHE ▾

CHEVAL ▾

OISEAU ▾

 **Labgenvet**

Université de Montréal

« Pour l'amélioration génétique de nos animaux domestiques »





Innovant : Vision globale, répond aux utilisateurs  
Ressource : Éducation - Service - Recherche

- ✓ un éleveur (Benoit Bouchard, M.Ing)
- ✓ un vétérinaire (Dr Guy Labbé, DMV)
- ✓ un chercheur (Dr David Silversides, DVM, PhD)

Avec de la consultation et une vision commune  
(*avec très peu de ressources*)

Avec la participation *précieuse*  
de stagiaires en 5<sup>e</sup> année au  
programme de doctorat médecine vétérinaire



CHIEN ▾ CHAT ▾ VACHE ▾ CHEVAL ▾ OISEAU ▾

 **Labgenvet**

Université de Montréal

« Pour l'amélioration génétique de nos animaux domestiques »

1

Une calculatrice de la consanguinité

2

Une banque de données  
sur les maladies génétiques

*Nous avons la connaissance.  
Nous avons la technologie.  
Nous avons la responsabilité.  
Nous travaillons sur l'éducation !!*



CHIEN ▾ CHAT ▾ VACHE ▾ CHEVAL ▾ OISEAU ▾

 **Labgenvet**

Université de Montréal

« Pour l'amélioration génétique de nos animaux domestiques »